

CONGRESOS DEL PERÚ

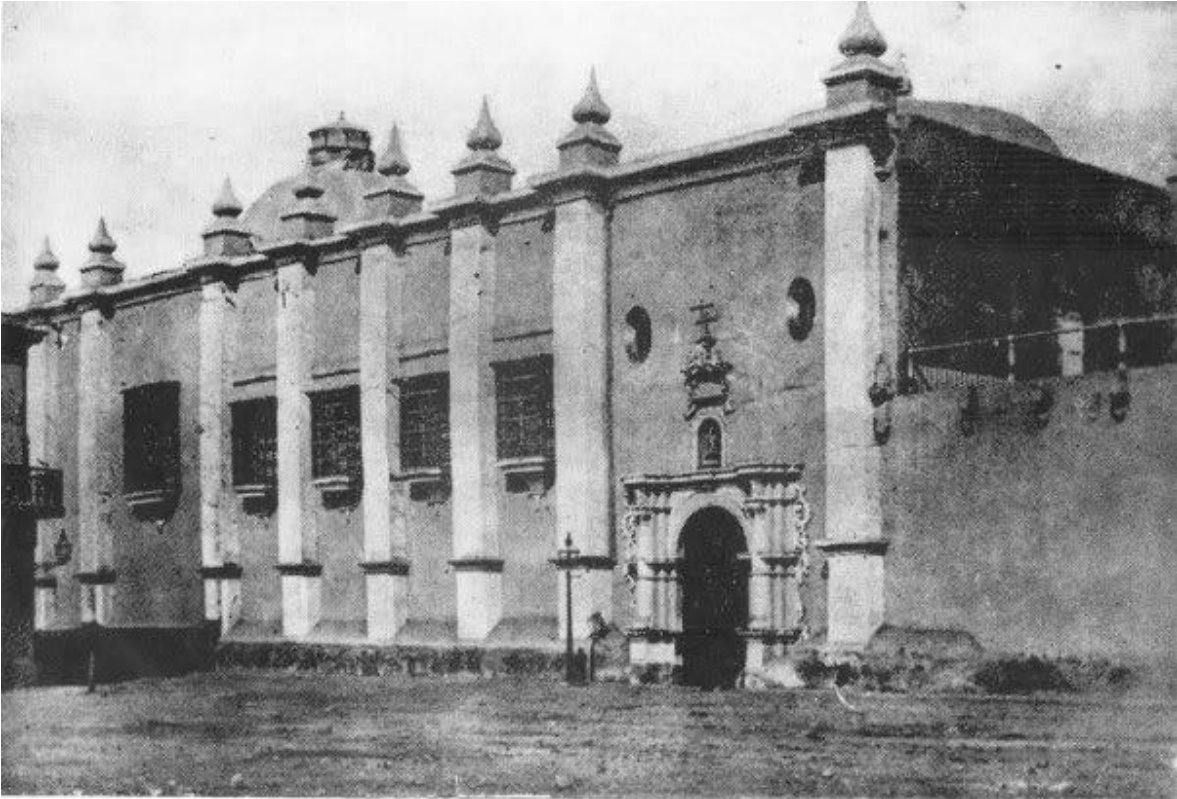


2018



CONGRESOS DEL PERÚ

RENOVACIONES DEL PODER LEGISLATIVO



Local de la Universidad de San Marcos. Sirvió de sede a los primeros Congresos Constituyentes (1822-1825 y 1827-1828). En sus ambientes también sesionó la Cámara de Diputados (1829), el Congreso e, inicialmente, el Senado Nacional (1829).

CONGRESOS	Nº
Congresos Constituyentes	15
Congresos	40
Otros ¹	3
Total:	58

CONGRESOS CONSTITUYENTES

1. Congreso Constituyente (20/set/1822-10/mar/1825)².

¹ Senado de Trujillo, Asamblea de Sicuani (Estado Sud-Peruano) y Asamblea de Huaura (Estado Nor-Peruano).

² El primer Congreso Constituyente del Perú sesionó en el Callao entre el 19 y el 26 de junio de 1823. Sus miembros viajaron luego a Trujillo, donde llegaron el 29 de junio. En aquella ciudad el Congreso fue disuelto por el Mariscal José de la Riva Agüero el 19 de julio del mismo año.

SENADO DE TRUJILLO³.

Inaugurado: 18/set/1823.

Clausurado: 18/nov/1823.

CONGRESOS CONSTITUYENTES

2. Congreso Constituyente 1826⁴.
3. Congreso General Constituyente (4/jun/1827-16/jun/1828).
4. Convención Nacional (12/set/1833-11/ago/1834).

CONFEDERACIÓN PERUANO-BOLIVIANA

1. **Estado Sud-Peruano:** Asamblea de Sicuani⁵ (7/dic/1835-22/mar/1836).
2. **Estado Nor-Peruano:** Asamblea de Huaura⁶ (3-24/ago/1836).

CONGRESOS CONSTITUYENTES DEL PERÚ

5. Congreso General (Constituyente)
En Huancayo (15/ago/1839-28/nov/1839).
En Lima (7-12/jul/1840).
6. Convención Nacional (Constituyente, 14/jul/1855-2/nov/1857).
7. Congreso Constituyente (28/jul/1860-15/nov/1860).
8. Congreso Constituyente (15/feb/1867-15/nov/1867).
9. Asamblea Nacional de Ayacucho (Constituyente, 28/jul/1881-12/set/1881).
10. Asamblea de Montán, Cajamarca (Constituyente, 25/dic/1883).
11. Asamblea Constituyente (1/mar/1884-2/may/1885).
12. Asamblea Nacional (Constituyente, 24/set/1919-27/dic/1919).
13. Congreso Constituyente (8/dic/1931-7/dic/1936).
14. Asamblea Constituyente (28/jul/1978-13/jul/1979).
15. Congreso Constituyente Democrático (20/dic/1992-24/jul/1995).

³ Riva Agüero durante su Gobierno en Trujillo, nombró un Senado, integrado por 10 Diputados del Congreso Constituyente, en calidad de titulares y 6 interinos, para reemplazarlos por su eventual ausencia.

⁴ En 1826 fue convocado un Congreso Constituyente que se debía de pronunciar sobre la Constitución Vitalicia pero no llegó a entrar en funciones.

⁵ La Asamblea de Sicuani aprobó la Constitución Política del Estado Sud-Peruano.

⁶ La Asamblea de Huaura aprobó la Constitución Política del Estado Nor-Peruano.



Capilla de la Universidad de San Marcos. En ella sesionó el primer Congreso Constituyente del Perú (1822-1825)

CONGRESOS DEL PERÚ

1. Congreso de 1829 (31/ago/1829-20/dic/1829).
2. Congreso de 1831 (27/ab/1831-26/set/1831).
3. Congreso de 1832 (30/jul/1832-22/dic/1832).
4. Congreso de 1845-1848 (16/ab/1845-9/mar/1848).
5. Congreso de 1849-1850 (16/jun/1849-26/mar/1850).
6. Congreso de 1851 (20/mar/1851-25/jul/1851).
7. Congreso de 1851-1852 (28/jul/1851-5/feb/1852).
8. Congreso de 1853 (28/jul/1853-17/nov/1853).
9. Congreso de 1858-1859 (12/oct/1858-25/may/1859).
10. Congreso de 1860-1861 (16/nov/1860-25/may/1861).
11. Congreso de 1862-1865 (28/jul/1862-1/feb/1865).
12. Congreso de 1868-1871 (28/jul/1868-30/ene/1871).
13. Congreso de 1872-1876 (28/jul/1872-10/jul/1876).
14. Congreso de 1876-1879 (28/jul/1876-18/may/1879).
15. Congreso de 1879-1881 (28/jul/1879-23/ago/1881)⁷.
16. Congreso de Arequipa de 1883 (28/ab/1883-20/jun/1883).

⁷ Los miembros de este Congreso sesionaron entre el 28 de julio de 1879 y el 25 de octubre del mismo año. A raíz de la guerra con Chile y la ocupación de la capital, el Congreso sesionó en Chorrillos entre el 10 de julio y el 23 de agosto de 1881.

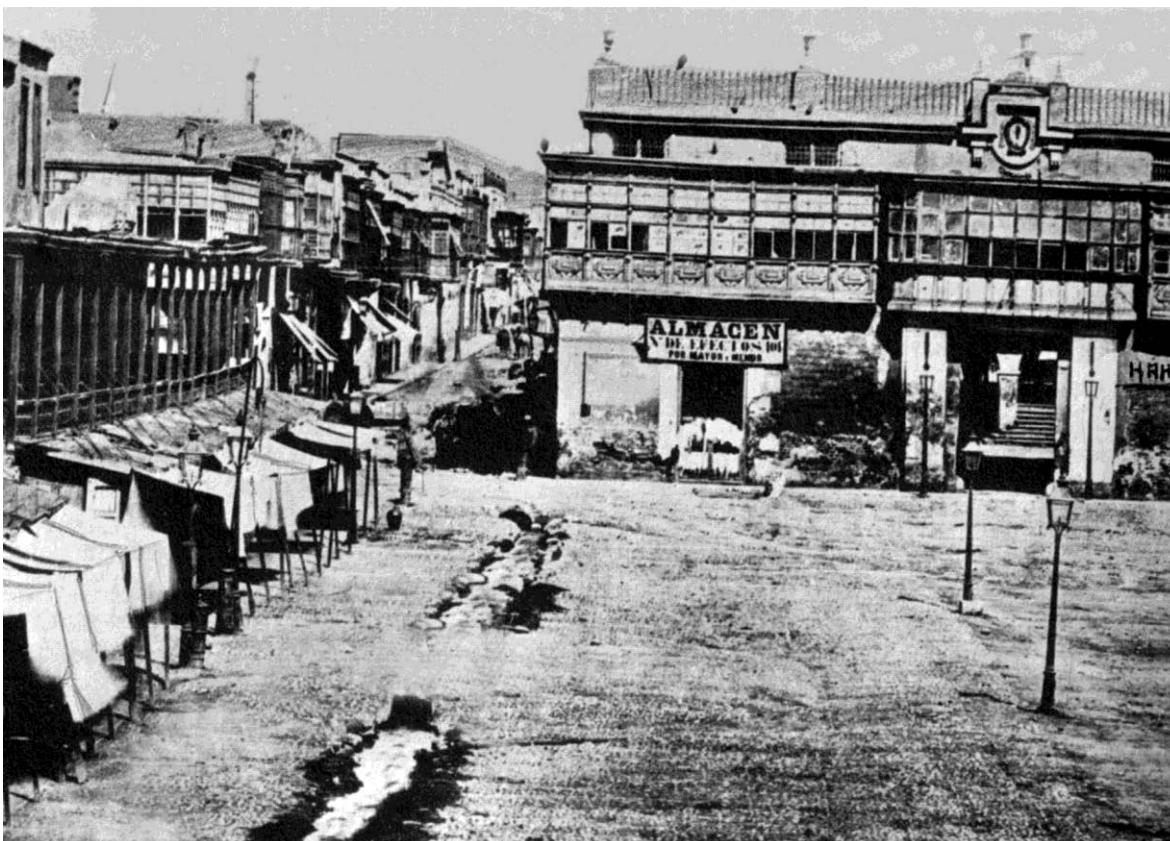
17. Congreso de 1886-1889 (30/may/1886-26/jul/1889).
18. Congreso de 1889-1891 (28/jul/1889-25/oct/1891).
19. Congreso de 1892-1894 (28/jul/1892-25/oct/1894).
20. Congreso de 1895-1900 (30/ago/1895-25/oct/1900).
21. Congreso de 1901-1906 (28/jul/1901-12/dic/1906).
22. Congreso de 1907-1912 (28/jul/1907-23/dic/1912).
23. Congreso de 1913-1918 (28/jul/1913-9/dic/1918).
24. Congreso de 1919-1924 (29/dic/1919-11/oct/1924).
25. Congreso de 1924-1929 (12/oct/1924-11/oct/1929).
26. Congreso de 1929-1930 (12/oct/1929-25/ago/1930).
27. Congreso de 1939-1945 (8/dic/1939-27/jul/1945).
28. Congreso de 1945-1948 (28/jul/1945-2/nov/1948⁸).
29. Congreso de 1950-1956 (28/jul/1950-27/jul/1956).
30. Congreso de 1956-1962 (28/jul/1956-24/jul/1962⁹).
31. Congreso de 1963-1968 (28/jul/1963-3/oct/1968¹⁰).
32. Congreso de 1980-1985 (28/jul/1980-7/jun/1985).
33. Congreso de 1985-1990 (28/jul/1985-31/may/1990).
34. Congreso de 1990-1992 (27/jul/1990-5/ab/1992¹¹).
35. Congreso de 1995-2000 (28/jul/1995-13/jul/2000).
36. Congreso de 2000-2001 (28/jul/2000-15/jun/2001).
37. Congreso de 2001-2006 (28/jul/2001-13/jul/2006).
38. Congreso de 2006-2011 (28/jul/2006-16/jun/2011).
39. Congreso de 2011-2016 (27/jul/2011-16/jun/2016).
40. Congreso de 2016-2021 (27/jul/2016-hasta la actualidad).

⁸ El 27 de octubre de 1948 se produjo el golpe de Estado encabezado por el coronel Manuel Odría.

⁹ Los miembros del Congreso electo en las elecciones generales de 1962 ya se habían incorporado a sus Cámaras, pero estas todavía no se habían instalado cuando se produjo el golpe de Estado el 18 de julio de 1962.

¹⁰ Fecha del golpe de Estado encabezado por el general E. P. Juan Velasco Alvarado.

¹¹ El 5 de abril de 1992 el Presidente de la República, ingeniero Alberto Fujimori Fujimori, disolvió el Congreso.



Antiguo Palacio Arzobispal), segunda sede provisional del Senado Nacional (1832)

RELACIÓN DE LEGISLATURAS DEL CONGRESO DE LA REPÚBLICA

LEGISLATURAS	Nº
Congresos Constituyentes	15
Congresos Ordinarios ¹²	160
Congresos Extraordinarios	171
Otros Congresos ¹³	<u>3</u>
Total:	349

PRIMER CONGRESO GENERAL CONSTITUYENTE¹⁴ (1)

Inaugurado: 20/set/1822;

Clausurado: 10/mar/1825. Sesionó en el Callao (19/jun/1823-26/jun/1823); y en Trujillo (29/jun/1823-19-jul/1823).

¹² Se denominaba Congreso Ordinario a lo que actualmente se denomina Legislatura Ordinaria de un Congreso Ordinario; y, Congreso Extraordinario a lo que actualmente se denomina Legislatura Extraordinaria de un Congreso Ordinario. Cada una de las Cámaras Legislativas se renovaba parcialmente hasta 1920.

¹³ Senado de Trujillo, Asamblea de Sicuani (Estado Sud-Peruano) y Asamblea de Huaura (Estado Nor-Peruano).

¹⁴ Aprobó la primera Constitución Política del Perú (1823).

SENADO DE TRUJILLO¹⁵.

Inaugurado: 18/set/1823;

Clausurado: 18/nov/1823.

SEGUNDO CONGRESO GENERAL CONSTITUYENTE (2)

1826. Fue convocado para pronunciarse sobre la Constitución Vitalicia. La Corte Suprema de Justicia, encargada de la calificación de los poderes, dio cuenta de los mismos, declarándolos expeditos (28/mar/1826). Sin embargo, sólo se realizaron las Juntas Preparatorias, pues NO LLEGÓ A REUNIRSE.

TERCER CONGRESO GENERAL CONSTITUYENTE¹⁶ (3)

Inaugurado: 4/jun/1827;

Clausurado: 16/jun/1828.

PRIMER CONGRESO ORDINARIO. PRIMER CONGRESO BICAMERAL (1)

Inaugurado: 31/ago/1829;

Clausurado: 20/dic/1829. Presidente del Congreso y Presidente del Senado, Andrés Reyes.

CONGRESO ORDINARIO DE 1831 (2)

Sesiones Extraordinarias: 19/ab/1831;

Sesiones Ordinarias: 28/ab/1831;

Clausurado: 26/set/1831.

CONGRESO ORDINARIO DE 1832 (3)

Inaugurado: 29/jul/1832;

Clausurado: 22/dic/1832.

CONVENCIÓN NACIONAL (CONSTITUYENTE) DE 1833¹⁷ (4)

Inaugurada: 12/set/1833;

Clausurada: 11/ago/1834.

ESTADO SUD-PERUANO: ASAMBLEA DE SICUANI

Inaugurada: 7/dic/1835;

Clausurada: 22/mar/1836).

ESTADO NORPERUANO: ASAMBLEA DE HUAURA

Inaugurada: 3/ago/1836;

Clausurada: 24/ago/1836)

¹⁵ Riva Agüero durante su Gobierno en Trujillo, nombró un Senado, integrado por 10 Diputados del Congreso Constituyente, en calidad de titulares y 6 interinos, para reemplazarlos por su eventual ausencia.

¹⁶ Aprobó la Constitución Política de 1828.

¹⁷ Aprobó la Constitución Política de 1834.

CONGRESO GENERAL DE 1839 (CONSTITUYENTE)¹⁸ (5)

Inaugurado: En Huancayo, el 15/ago/1839;

Clausurado: En Huancayo, el 28/nov/1839;

Restablecido en Lima: 7/jul/1840;

Clausurado en Lima: 12/jul/1840.

CONGRESO EXTRAORDINARIO DE 1845 (1)

Inaugurado: 16/abr/1845;

Clausurado: 28/jun/1845);

Congreso Ordinario de 1845 (4)

Inaugurado: 2/jul/1845;

Clausurado: 21/oct/1845.

Congreso Ordinario de 1847 (5)

Inaugurado: 6/ago/1847;

Clausurado: 7/ene/1848.

Congreso Extraordinario de 1848 (2)

Inaugurado: 7/ene/1848;

Clausurado: 9/mar/1848.

CONGRESO EXTRAORDINARIO DE 1849 (3)

Inaugurado: 16/jun/1849;

Clausurado: 26/jun/1849.

Congreso Ordinario de 1849 (6)

Inaugurado: 28/jul/1849;

Clausurado: 22/dic/1849.

Congreso Extraordinario de 1849 (4)

Inaugurado: 28/dic/1849;

Clausurado: 26/mar/1850.

PRIMER CONGRESO EXTRAORDINARIO DE 1851¹⁹ (5)

Inaugurado: 20/mar/1851;

Clausurado: 2/may/1851).

Segundo Congreso Extraordinario de 1851 (6)

Inaugurado: 2/may/1851;

Clausurado: 25/jul/1851.

¹⁸ Aprobó la Constitución Política de 1839.

¹⁹ Renovación por tercios de la Cámara de Diputados.



Municipalidad de Lima, tercera sede provisional del Senado Nacional (1845)

CONGRESO ORDINARIO DE 1851 (7)

Inaugurado: 28/jul/1851;
Clausurado: 25/dic/1851.

Tercer Congreso Extraordinario de 1851 (7)

Inaugurado: 29/dic/1851;
Clausurado: 5/feb/1852.

CONGRESO ORDINARIO DE 1853 (8)

Inaugurado: 28/jul/1853;
Clausurado: 17/nov/1853.

CONVENCIÓN NACIONAL (CONSTITUYENTE) DE 1855²⁰ (6)

Inaugurada: 14/jul/1855;
Clausurada: 2/nov/1857.

CONGRESO EXTRAORDINARIO DE 1858 (8)

Inaugurado: 12/oct/1858;
Clausurado: 25/may/1859.

²⁰ Aprobó la Constitución Política de 1856.



Fachada colonial del antiguo local del Tribunal de la Inquisición: cuarta sede del Senado Nacional y primer local propio del Congreso (mediados del siglo XIX-1939²¹)

CONGRESO CONSTITUYENTE DE 1860²² (7)

Inaugurado: 14/jul/1860;
Clausurado: 15/nov/1860)

Congreso Ordinario de 1860 (9)

Inaugurado: 18/nov/1860;
Clausurado: 25/may/1861.

CONGRESO ORDINARIO DE 1862 (10)

Inaugurado: 28/jul/1862;
Clausurado: 31/ene/1863.

Congreso Extraordinario de 1863 (9)

Inaugurado: 5/feb/1863
Clausurado: 31/may/1863.

²¹ La Cámara de Diputados le pagaba alquiler a la Universidad de San Marcos por el uso de su local.

²² Aprobó la Constitución Política de 1860.

Congreso Ordinario de 1864 (11)

Inaugurado: 28/jul/1864;

Clausurado: 1/feb/1865.

CONGRESO CONSTITUYENTE DE 1867²³ (8)

Inaugurado: 15/feb/1867;

Clausurado: 15/nov/1867.

CONGRESO ORDINARIO DE 1868 (12)

Inaugurado: 28/jul/1868;

Clausurado: 28/ene/1869.

Congreso Ordinario de 1870 (13)

Inaugurado: 28/jul/1870;

Clausurado: 30/ene/1871.

CONGRESO ORDINARIO DE 1872 (14)

Inaugurado: 28/jul/1872;

Clausurado: 27/nov/1872.

Congreso Extraordinario de 1872 (10)

Inaugurado: 9/dic/1872;

Clausurado: 28/abr/1873.

Congreso Ordinario de 1874 (15)

Inaugurado: 28/jul/1874;

Clausurado: 30/ene/1875.

Primer Congreso Extraordinario de 1875 (11)

Inaugurado: 4/feb/1875;

Clausurado: 16/jun/1875.

Segundo Congreso Extraordinario de 1875 (12)

Inaugurado: 22/jun/1875;

Clausurado: 20/jul/1875.

Congreso Extraordinario de 1876 (13)

Inaugurado: 13/jun/1876;

Clausurado: 10/jul/1876.

CONGRESO ORDINARIO DE 1876 (16)

Inaugurado: 28/jul/1876;

Clausurado: 5/feb/1877.

²³ Aprobó la Constitución Política de 1867.



Fachada republicana (1897) del antiguo local del Tribunal de la Inquisición: cuarta sede del Senado Nacional y primer local propio del Congreso (mediados del siglo XIX-1939²⁴)

Congreso Ordinario de 1878 (17)

Inaugurado: 28/jul/1878;

Clausurado: 4/feb/1879.

Primer Congreso Extraordinario de 1878 (14)

Inaugurado: 24/abr/1879;

Clausurado: 18/may/1879.

CONGRESO ORDINARIO DE 1879 (18)

Inaugurado: 28/jul/1879;

Clausurado: 25/oct/1879.

Congreso Extraordinario de Chorrillos de 1881 (15)

Inaugurado: 10/jul/1881;

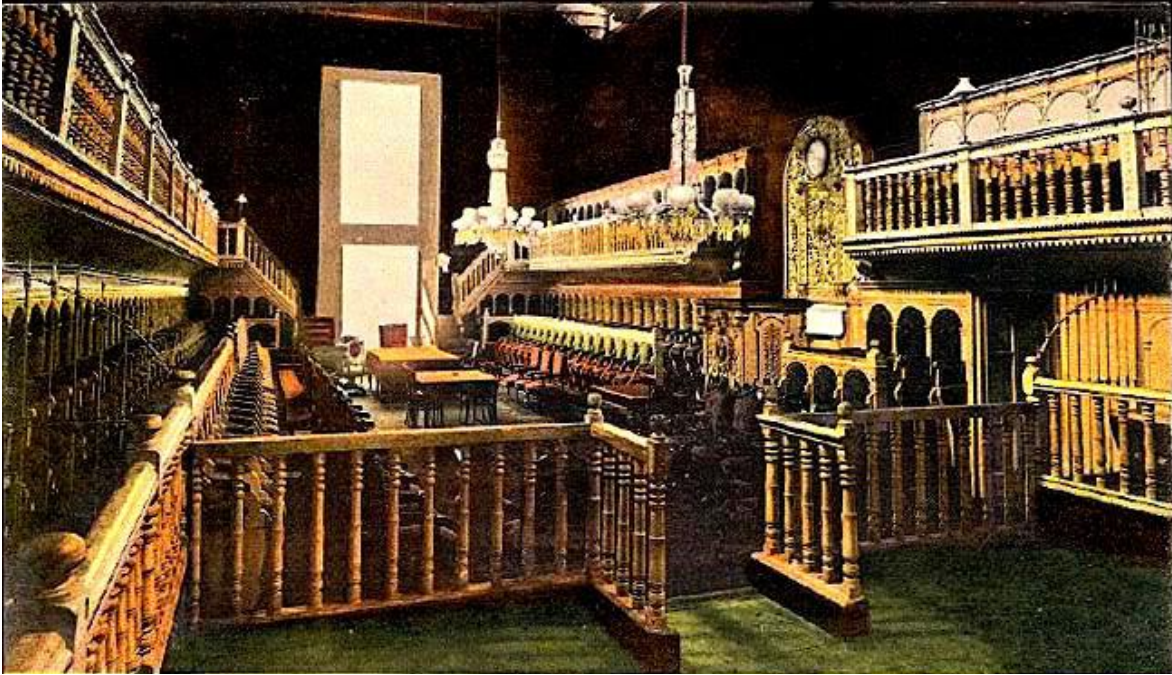
Clausurado: 23/ago/1881.

ASAMBLEA NACIONAL DE AYACUCHO (CONSTITUYENTE) (9)

Inaugurada: 28/jul/1881;

Clausurada: 12/set/1881.

²⁴ La Cámara de Diputados le pagaba alquiler a la Universidad de San Marcos por el uso de su local.



Sala de Sesiones de la Cámara de Diputados en el antiguo local de la Universidad Nacional Mayor de San Marcos²⁵

ASAMBLEA DE MONTÁN (CAJAMARCA) (CONSTITUYENTE) (10)

Inaugurada: 25/dic/1882;

CONGRESO (EXTRAORDINARIO) DE AREQUIPA DE 1883 (16)

Inaugurada: 22/abr/1883;

Clausurada: 20/jun/1883.

ASAMBLEA CONSTITUYENTE DE 1884 (11)

Inaugurada: 1/mar/1884;

Clausurada: 31/mar/1884.

Asamblea de 1885

Inaugurada: 28/feb/1885;

Clausurada: 2/may/1885.

CONGRESO EXTRAORDINARIO DE 1886 (17)

Inaugurado: 30/may/1886.

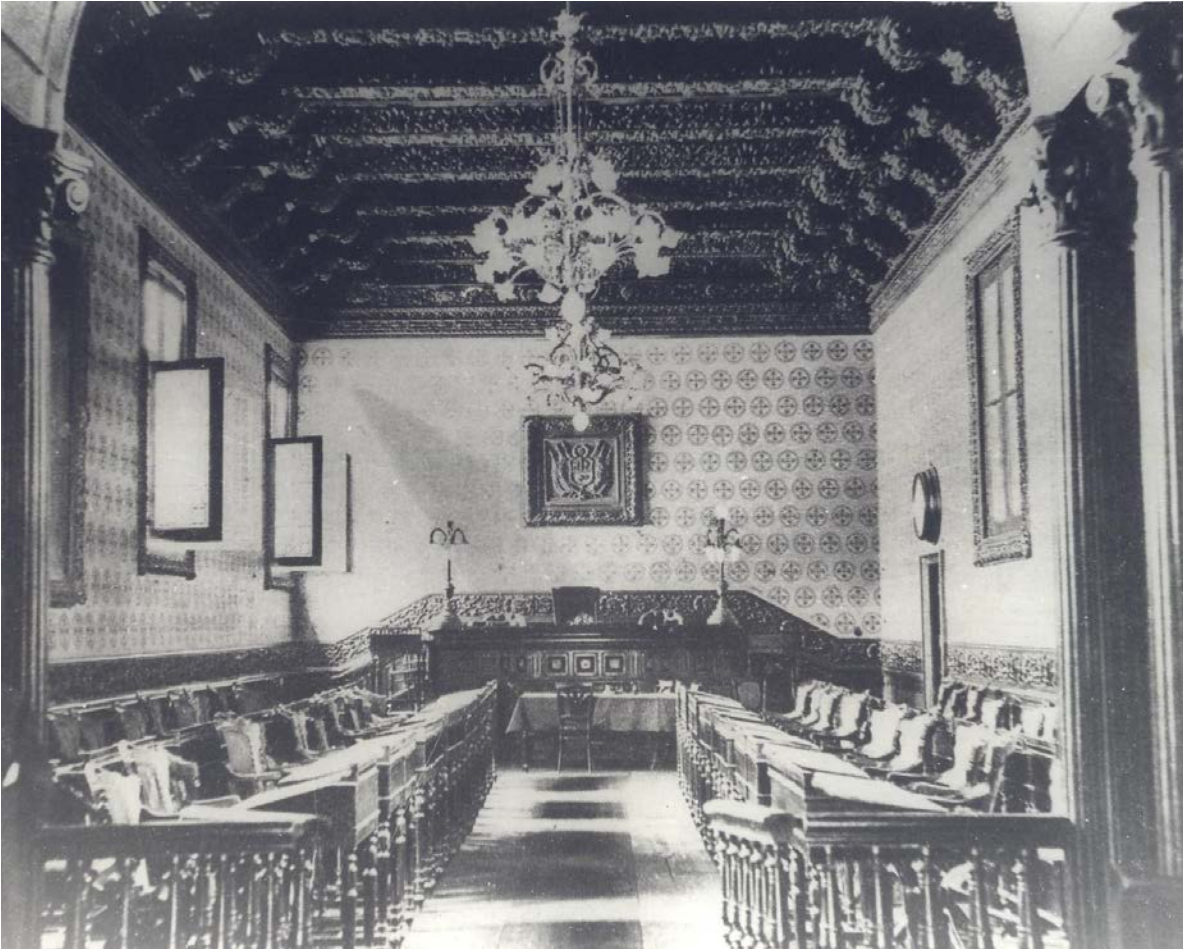
Clausurado: 13/jul/1886.

Congreso Ordinario de 1886 (19)

Inaugurado: 28/jul/1886;

Clausurado: 25/oct/1886.

²⁵ Fuente: <http://paginaweb.unmsm.edu.pe/sanmarcosaldia/semanarios/266.pdf>



Sala de Sesiones del Senado Nacional (antigua sala de Audiencias del Tribunal de la Inquisición).

Congreso Ordinario de 1887 (20)

Inaugurado: 28/jul/1887;

Clausurado: 25/oct/1887.

Congreso Extraordinario de 1887 (18)

Inaugurado: 30/oct/1887;

Clausurado: 15/nov/1887.

Congreso Ordinario de 1888 (21)

Inaugurado: 28/jul/1888;

Clausurado: 25/oct/1888.

Primer Congreso Extraordinario de 1888 (19)

Inaugurado: 6/nov/1888;

Clausurado: 11/dic/1888.

Segundo Congreso Extraordinario de 1888 (20)

Inaugurado: 21/dic/1888;

Clausurado: 14/feb/1889.

Tercer Congreso Extraordinario de 1888 (21)
Inaugurado: 6/mar/1889;
Clausurado: 3/jul/1889.

Cuarto Congreso Extraordinario de 1888 (22)
Inaugurado: 4/jul/1889;
Clausurado: 25/jul/1889.

CONGRESO ORDINARIO DE 1889 (22)

Inaugurado: 28/ju/1889;
Clausurado: 25/oct/1889.

Congreso Ordinario de 1890 (23)
Inaugurado: 28/jul/1890;
Clausurado: 25/oct/1890.

Congreso Ordinario de 1891 (24)
Inaugurado: 28/jul/1891;
Clausurado: 25/oct/1891.

CONGRESO ORDINARIO DE 1892 (25)

Inaugurado: 28/jul/1892;
Clausurado: 25/oct/1892.

Congreso Ordinario de 1893 (26)
Inaugurado: 28/jul/1893;
Clausurado: 25/oct/1893.

Congreso Ordinario de 1894 (27)
Inaugurado: 28/jul/1894;
Clausurado: 25/oct/1894.

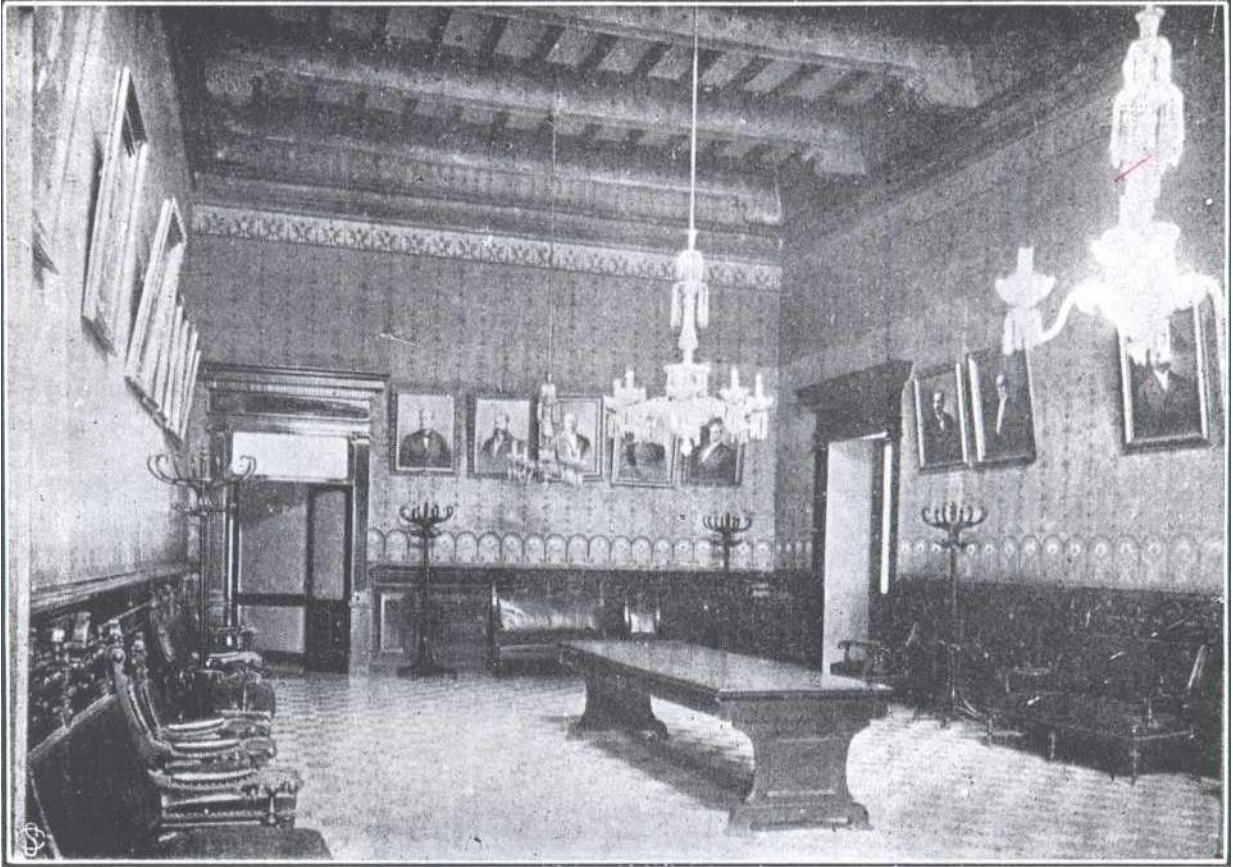
CONGRESO ORDINARIO DE 1895 (28)

Inaugurado: 30/ago/1895;
Clausurado: 26/nov/1895.

Congreso Extraordinario de 1895 (23)
Inaugurado: 5/dic/1895;
Clausurado: 18/ene/1896.

Congreso Ordinario de 1896 (29)
Inaugurado: 28/jul/1896;
Clausurado: 25/oct/1896.

Congreso Extraordinario de 1896 (24)
Inaugurado: 29/oct/1896;
Clausurado: 23/nov/1896.



Salón de los Pasos Perdidos del Senado Nacional (1921).

Congreso Ordinario de 1897 (30)

Inaugurado: 12/ago/1897;

Clausurado: 9/nov/1897.

Primer Congreso Extraordinario de 1897 (25)

Inaugurado: 13/nov/1897;

Clausurado: 27/dic/1897.

Segundo Congreso Extraordinario de 1897 (26)

Inaugurado: 15/jun/1898;

Clausurado: 26/julio/1898.

Congreso Ordinario de 1898 (31)

Inaugurado: 28/jul/1898;

Clausurado: 25/oct/1898.

Congreso Extraordinario de 1898 (27)

Inaugurado: 27/oct/1898;

Clausurado: 10/dic/1898.



Palacio de la Exposición, sede provisional de la Cámara de Diputados y del Congreso
(7/dic/1903 –13/jul/1904 y 13/jul/1908 – 13/jul/1912)

Congreso Ordinario de 1899 (32)

Inaugurado: 28/jul/1899;

Clausurado: 25/oct/1899.

Congreso Extraordinario de 1899 (28)

Inaugurado: 28/oct/1899;

Clausurado: 11/dic/1899.

Congreso Ordinario de 1900 (33)

Inaugurado: 28/jul/1900;

Clausurado: 25/oct/1900.

CONGRESO ORDINARIO DE 1901 (34)

Inaugurado: 28/jul/1901;

Clausurado: 25/oct/1901.

Congreso Extraordinario de 1901 (29)

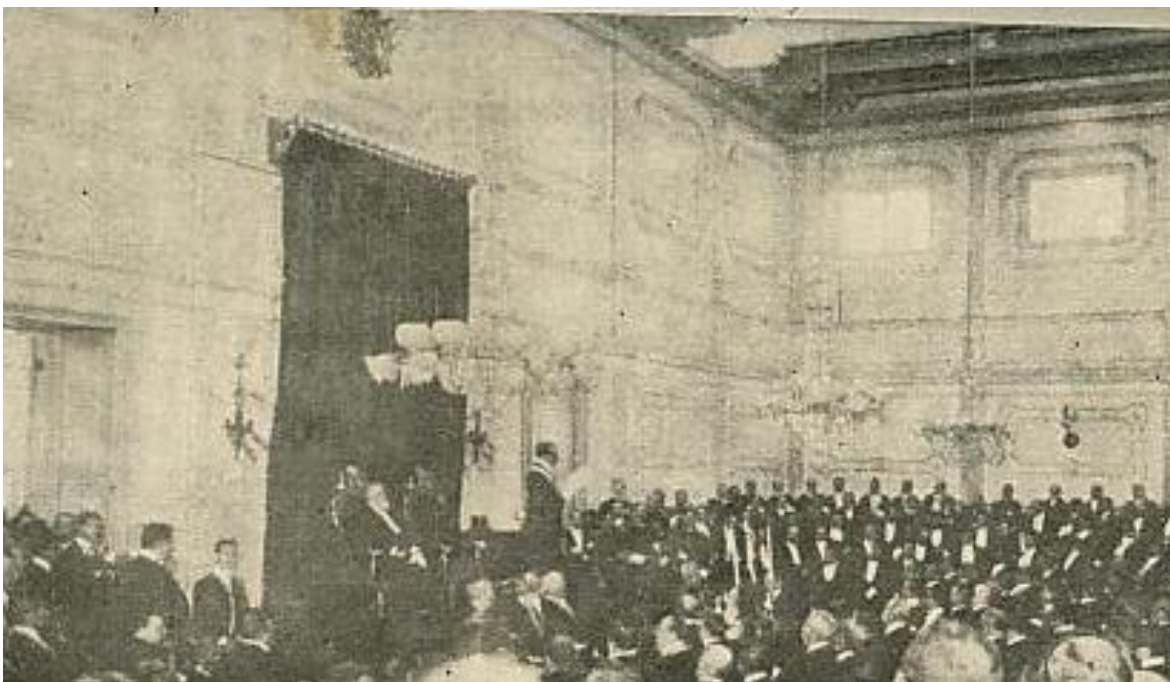
Inaugurado: 30/oct/1901;

Clausurado: 13/dic/1901.

Congreso Ordinario de 1902 (35)

Inaugurado: 28/jul/1902;

Clausurado: 25/oct/1902.



El doctor José Pardo, Presidente Constitucional de la República, durante la lectura de su mensaje a la Representación Nacional el 28 de julio de 1907. A su derecha el Senador Manuel Camilo Barrios, Presidente del Congreso. Sala de Sesiones de la Cámara de Diputados y del Congreso de la República en el Palacio de la Exposición.

Congreso Ordinario de 1903 (36)

Inaugurado: 28/jul/1903;

Clausurado: 25/oct/1903.

Primer Congreso Extraordinario de 1903 (30)

Inaugurado: 3/nov/1903;

Clausurado: 17/dic/1903.

Segundo Congreso Extraordinario de 1903 (31)

Inaugurado: 18/dic/1903;

Clausurado: 31/ene/1904.

Tercer Congreso Extraordinario de 1903 (32)

Inaugurado: 1/feb/1904;

Clausurado: 16/mar/1904.

Congreso Ordinario de 1904 (37)

Inaugurado: 28/jul/1904;

Clausurado: 25/oct/1904.

Primer Congreso Extraordinario de 1904 (33)

Inaugurado: 26/oct/1903;

Clausurado: 9/dic/1904



Diputados ingresando al Palacio de la Exposición (1911)

Segundo Congreso Extraordinario de 1904 (34)

Inaugurado: 10/dic/1904;

Clausurado: 23/ene/1905.

Congreso Ordinario de 1905 (38)

Inaugurado: 28/jul/1905;

Clausurado: 25/oct/1905.

Primer Congreso Extraordinario de 1905 (35)

Inaugurado: 6/nov/1905;

Clausurado: 20/dic/1905.

Segundo Congreso Extraordinario de 1905 (36)

Inaugurado: 21/dic/1905;

Clausurado: 3/feb/1906.

Tercer Congreso Extraordinario de 1905 (37)

Inaugurado: 7/feb/1906;

Clausurado: 23/mar/1906.



Plaza Bolívar (1860)

Congreso Ordinario de 1906 (39)

Inaugurado: 28/jul/1906;

Clausurado: 25/oct/1906.

Congreso Extraordinario de 1906 (38)

Inaugurado: 29/oct/1906;

Clausurado: 12/dic/1906.

CONGRESO ORDINARIO DE 1907 (40)

Inaugurado: 28/jul/1907;

Clausurado: 25/oct/1907.

Congreso Ordinario de 1908 (41)

Inaugurado: 28/jul/1908;

Clausurado: 25/oct/1908.

Primer Congreso Extraordinario de 1908 (39)

Inaugurado: 27/oct/1908;

Clausurado: 10/dic/1908.

Segundo Congreso Extraordinario de 1908 (40)

Inaugurado: 14/dic/1908;

Clausurado: 27/ene/1909.



Plaza Bolívar a fines del siglo XIX

Tercer Congreso Extraordinario de 1908 (41)

Inaugurado: 30/ene/1909;

Clausurado: 15/mar/1909.

Congreso Ordinario de 1909 (42)

Inaugurado: 28/jul/1909;

Clausurado: 25/oct/1909.

Primer Congreso Extraordinario de 1909 (42)

Inaugurado: 28/oct/1909;

Clausurado: 11/dic/1909.

Segundo Congreso Extraordinario de 1909 (43)

Inaugurado: 13/dic/1909;

Clausurado: 26/ene/1910.

Tercer Congreso Extraordinario de 1909 (44)
Inaugurado: 28/ene/1910;
Clausurado: 13/mar/1910.

Congreso Ordinario de 1910 (43)
Inaugurado: 28/jul/1910;
Clausurado: 25/oct/1910.

Primer Congreso Extraordinario de 1910 (45)
Inaugurado: 7/nov/1910;
Clausurado: 21/dic/1910.

Congreso Ordinario de 1911 (44)
Inaugurado: 28/jul/1911;
Clausurado: 25/oct/1911.

Primer Congreso Extraordinario de 1911 (46)
Inaugurado: 30/oct/1911;
Clausurado: 13/dic/1911.

Segundo Congreso Extraordinario de 1911 (47)
Inaugurado: 14/dic/1911;
Clausurado: 28/ene/1912.

Tercer Congreso Extraordinario de 1911 (48)
Inaugurado: 30/ene/1912;
Clausurado: 14/mar/1912.

Congreso Ordinario de 1912 (45)
Inaugurado: 28/jul/1912;
Clausurado: 25/oct/1912.

Primer Congreso Extraordinario de 1912 (49)
Inaugurado: 28/oct/1912;
Clausurado: 11/dic/1912.

Segundo Congreso Extraordinario de 1912 (50)
Inaugurado: 14/dic/1912;
Clausurado: 23/dic/1912.

CONGRESO ORDINARIO DE 1913 (46)
Inaugurado: 28/jul/1913;
Clausurado: 25/oct/1913.

Congreso Extraordinario de 1913 (51)
Inaugurado: 15/may/1914;
Clausurado: 15/may/1914.



Plaza Bolívar e Iglesia de Santa María de la Caridad (1900)

Congreso Ordinario de 1914 (47)

Inaugurado: 28/jul/1914;

Clausurado: 25/oct/1914.

Primer Congreso Extraordinario de 1914 (52)

Inaugurado: 29/oct/1914;

Clausurado: 12/dic/1914.

Segundo Congreso Extraordinario de 1914 (53)

Inaugurado: 14/dic/1914;

Clausurado: 27/ene/1915.

Tercer Congreso Extraordinario de 1914 (54)

Inaugurado: 30/ene/1915;

Clausurado: 12/feb/1915.

Congreso Ordinario de 1915 (48)

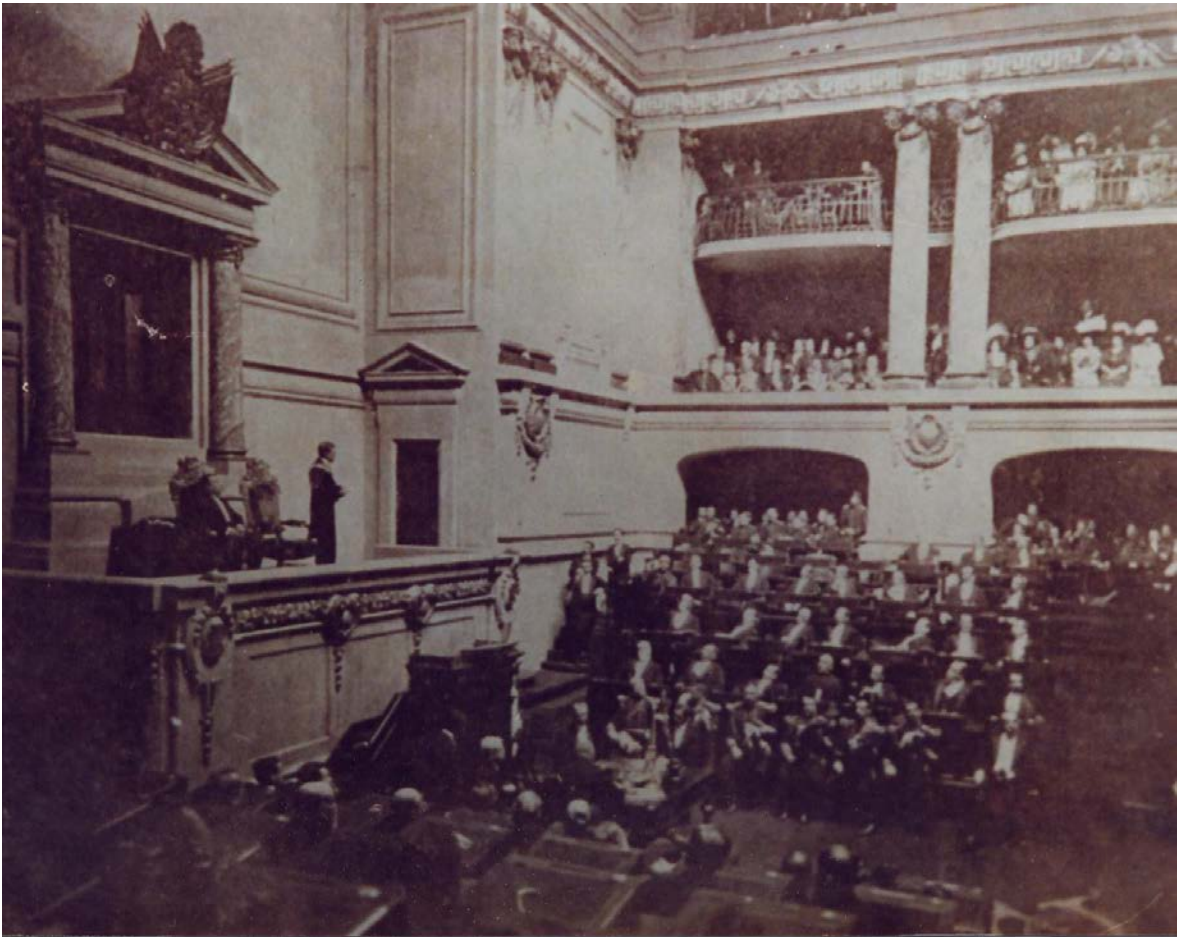
Inaugurado: 28/jul/1915;

Clausurado: 25/oct/1915.

Primer Congreso Extraordinario de 1915 (55)

Inaugurado: 27/oct/1915;

Clausurado: 10/dic/1915.



Ceremonia de asunción del mando del Presidente Constitucional de la República, don Augusto Bernardino Leguía Salcedo (1908)

Segundo Congreso Extraordinario de 1915 (56)

Inaugurado: 11/dic/1915;

Clausurado: 24/ene/1916.

Congreso Ordinario de 1916 (49)

Inaugurado: 28/jul/1916;

Clausurado: 25/oct/1916.

Congreso Ordinario de 1917 (50)

Inaugurado: 28/jul/1917;

Clausurado: 25/oct/1917.

Primer Congreso Extraordinario de 1917 (57)

Inaugurado: 29/oct/1917;

Clausurado: 12/dic/1917.

Segundo Congreso Extraordinario de 1917 (58)

Inaugurado: 17/dic/1917;

Clausurado: 30/ene/1918.

Tercer Congreso Extraordinario de 1917 (59)
Inaugurado: 31/ene/1918;
Clausurado: 16/mar/1918.

Cuarto Congreso Extraordinario de 1917 (60)
Inaugurado: 18/mar/1918;
Clausurado: 1/may/1918.

Quinto Congreso Extraordinario de 1917 (61)
Inaugurado: 2/may/1918;
Clausurado: 15/jun/1918.

Congreso Ordinario de 1918 (51)
Inaugurado: 28/jul/1918;
Clausurado: 25/oct/1918.

Congreso Extraordinario de 1918 (62)
Inaugurado: 8/dic/1918;
Clausurado: 8/dic/1918.

ASAMBLEA NACIONAL (CONSTITUYENTE)²⁶ (12)

Inaugurada: 24/set/1919;
Clausurada: 27/dic/1919.

CONGRESO DE LA REPÚBLICA PERIODO LEGISLATIVO 1919-1924

Congreso Ordinario de 1919 (52)
Inaugurada: 29/dic/1919;
Clausurada: 24/ab/1920.

Congreso Ordinario de 1920 (53)
Inaugurada: 28/jul/1920;
Clausurada: 24/nov/1920.

Primer Congreso Extraordinario de 1920 (63)
Inaugurado: 1/dic/1920;
Clausurado: 14/ene/1921.

Segundo Congreso Extraordinario de 1920 (64)
Inaugurado: 18/ene/1921;
Clausurado: 3/mar/1921.

²⁶ Aprobó la Constitución Política de 1920.



Palacio Legislativo (1921)

Congreso Ordinario de 1921 (54)

Inaugurada: 28/jul/1921;

Clausurada: 24/nov/1921.

Primer Congreso Extraordinario de 1921 (65)

Inaugurado: 25/nov/1921;

Clausurado: 8/ene/1922.

Segundo Congreso Extraordinario de 1921 (66)

Inaugurado: 10/ene/1922;

Clausurado: 23/feb/1922.

Congreso Ordinario de 1922 (55)

Inaugurada: 28/jul/1922;

Clausurada: 24/nov/1922.

Primer Congreso Extraordinario de 1922 (67)

Inaugurado: 28/nov/1922;

Clausurado: 11/ene/1923.

Segundo Congreso Extraordinario de 1922 (68)

Inaugurado: 15/ene/1923;

Clausurado: 28/feb/1923.



El Presidente de la República, Augusto B. Leguía, durante la lectura de su mensaje ante la Representación Nacional (1921)

Tercer Congreso Extraordinario de 1922 (69)

Inaugurado: 2/mar/1923;

Clausurado: 15/ab/1923.

Congreso Ordinario de 1923 (56)

Inaugurada: 28/jul/1923;

Clausurada: 24/nov/1923.

Congreso Extraordinario de 1923 (70)

Inaugurado: 28/nov/1923;

Clausurado: 11/ene/1924.

CONGRESO DE LA REPÚBLICA PERIODO LEGISLATIVO 1924-1929

Congreso Ordinario de 1924 (57)

Inaugurada: 12/oct/1924;

Clausurada: 8/feb/1925.

Primer Congreso Extraordinario de 1924 (71)

Inaugurado: 12/feb/1925;

Clausurado: 28/mar/1925.

Segundo Congreso Extraordinario de 1924 (72)

Inaugurado: 13/ab/1925;

Clausurado: 25/may/1925.

Tercer Congreso Extraordinario de 1924 (73)

Inaugurado: 8/jun/1925;

Clausurado: 11/jul1925.

Congreso Ordinario de 1925 (58)

Inaugurada: 28/jul/1925;

Clausurada: 24/nov/1925.

Primer Congreso Extraordinario de 1925 (74)

Inaugurado: 30/fnov/1925;

Clausurado: 13/ene/1926.

Segundo Congreso Extraordinario de 1925 (75)

Inaugurado: 18/feb/1926;

Clausurado: 3/ab/1926.

Congreso Ordinario de 1926 (59)

Inaugurada: 28/jul/1926;

Clausurada: 24/nov/1926.

Primer Congreso Extraordinario de 1926 (76)

Inaugurado: 6/dic/1926;

Clausurado: 19/ene/1927.

Segundo Congreso Extraordinario de 1926 (77)

Inaugurado: 14/feb/1927;

Clausurado: 29/mar/1927.

Congreso Ordinario de 1927 (60)

Inaugurada: 28/jul/1927;

Clausurada: 24/nov/1927.

Primer Congreso Extraordinario de 1927 (78)

Inaugurado: 28/nov/1927;

Clausurado: 11/ene/1928.

Segundo Congreso Extraordinario de 1927 (79)

Inaugurado: 14/ene/1928;

Clausurado: 31/ene/1928.



Foción Mariátegui, Presidente de la Cámara de Diputados
(1923, 1924, 1925, 1928, 1929 y 1930)²⁷

Tercer Congreso Extraordinario de 1927 (80)

Inaugurado: 1/feb/1928;

Clausurado: 27/feb/1928.

Congreso Ordinario de 1928 (61)

Inaugurada: 28/jul/1928;

Clausurada: 24/nov/1928.

Primer Congreso Extraordinario de 1928 (81)

Inaugurado: 1/dic/1928;

Clausurado: 14/ene/1929.

Segundo Congreso Extraordinario de 1928 (82)

Inaugurado: 17/jun/1929;

Clausurado: 8/jul/1929.

²⁷ Foto perteneciente a la Colección Guillermo Thorndike, Archivo de la Biblioteca Central de la Pontificia Universidad Católica del Perú. Fotografía gentilmente proporcionada por Rafael Tapia Rojas, Lima, 2014.



Senado Nacional²⁸

CONGRESO DE LA REPÚBLICA PERIODO LEGISLATIVO 1929-1930

Congreso Ordinario de 1929 (62)
Inaugurada: 12/oct/1929;
Clausurada: 8/feb/1930.

Congreso Ordinario de 1930 (63)
Inaugurada: 28/jul/1930;
Clausurada: 22/ago/1930.

CONGRESO CONSTITUYENTE²⁹ (13)
PERIODO LEGISLATIVO 1931-1936
Inaugurado: 8 de diciembre de 1931;
Clausurado: 13/nov/1936.

CONGRESO DE LA REPÚBLICA PERIODO LEGISLATIVO 1939-1945

Congreso Ordinario de 1939 (64)
Inaugurado: 8/dic/1939;
Clausurado: 5/ab/1940.

²⁸ Fuente: <http://limalaunica.blogspot.com/2013/10/la-plaza-bolivar-y-sus-cambios.html>

²⁹ Aprobó la Constitución Política de 1933.



Plaza Bolívar – Calle Juan de la Cova³⁰

Congreso Extraordinario de 1939 (83)

Inaugurado: 8/ab/1940;

Clausurado: 10/may/1940.

Congreso Ordinario de 1940 (65)

Inaugurado: 28/jul/1940;

Clausurado: 24/nov/1940.

Primer Congreso Extraordinario de 1940 (84)

Inaugurado: 25/nov/1940;

Clausurado: 31/dic/1940.

Segundo Congreso Extraordinario de 1940 (85)

Inaugurado: 2/ene/1941;

Clausurado: 31/ene/1941.

Congreso Ordinario de 1941 (66)

Inaugurado: 28/jul/1941;

Clausurado: 24/nov/1941.

³⁰ Fuente: <http://limalaunica.blogspot.com/2013/10/la-plaza-bolivar-y-sus-cambios.html>



Calle Juan de la Cova

Primer Congreso Extraordinario de 1941 (86)

Inaugurado: 25/nov/1941;

Clausurado: 31/dic/1941.

Segundo Congreso Extraordinario de 1941 (87)

Inaugurado: 14/feb/1942;

Clausurado: 28/feb/1942.

Tercer Congreso Extraordinario de 1941 (88)

Inaugurado: 23/ab/1942;

Clausurado: 27/ab/1942.

Cuarto Congreso Extraordinario de 1941 (89)

Inaugurado: 2/may/42;

Clausurado: 20/jun/42.

Congreso Ordinario de 1942 (67)

Inaugurado: 28/jul/1942;

Clausurado: 24/nov/1942.

Congreso Ordinario de 1943 (68)

Inaugurado: 28/jul/1943;

Clausurado: 24/nov/1943.

Congreso Extraordinario de 1943 (90)
Inaugurado: 29/nov/1943;
Clausurado:31/dic/1943.

Congreso Ordinario de 1944 (69)
Inaugurado: 28/jul/1944;
Clausurado: 24/nov/1944.

CONGRESO DE LA REPÚBLICA PERIODO LEGISLATIVO 1945-1948

Congreso Ordinario de 1945 (70)
Inaugurado: 28/jul/1945;
Clausurado: 24/nov/1945.

Primer Congreso Extraordinario de 1945 (91)
Inaugurado: 3/dic/1945;
Clausurado: 18/ene/1946.

Segundo Congreso Extraordinario de 1945 (92)
Inaugurado: 21/ene/1946;
Clausurado: 28/feb/1946.

Tercer Congreso Extraordinario de 1945 (93)
Inaugurado: 1/mar/1946;
Clausurado: 10/ab/1946.

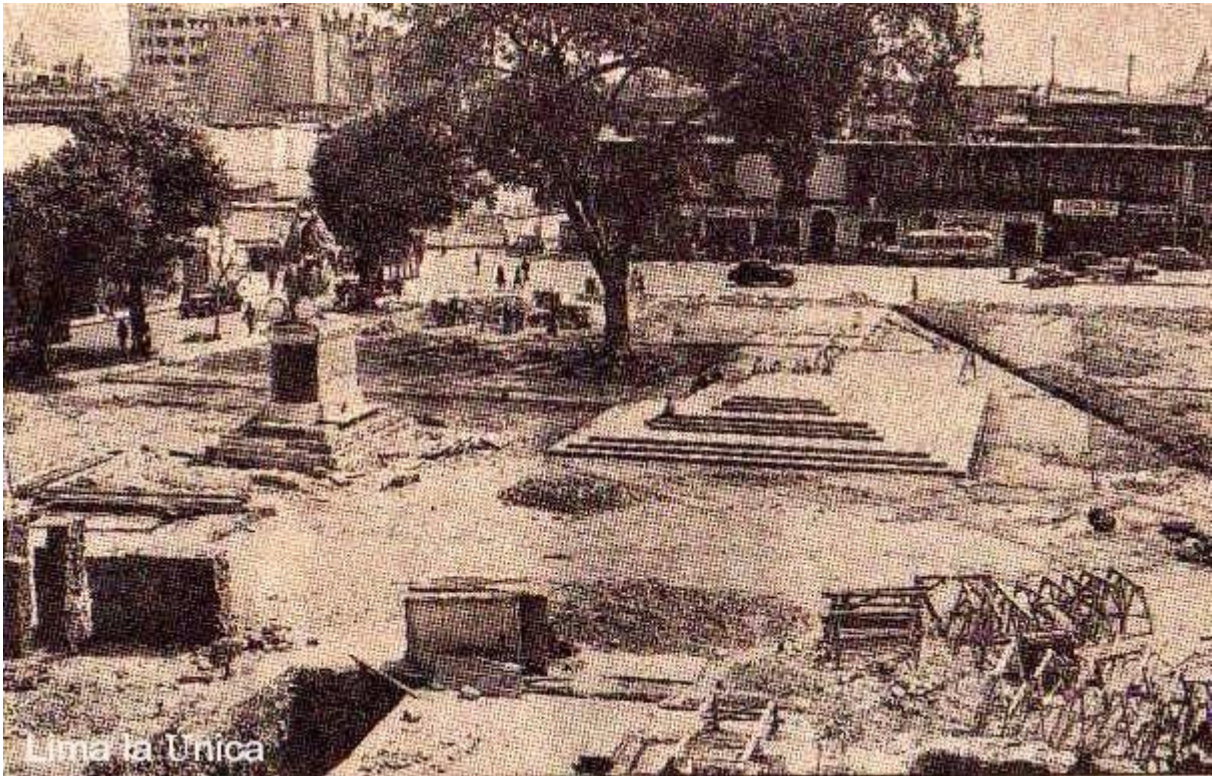
Cuarto Congreso Extraordinario de 1945 (94)
Inaugurado: 26/ab/46;
Clausurado: 12/jun/46.

Congreso Ordinario de 1946 (71)
Inaugurado: 28/jul/1946;
Clausurado: 24/nov/1946.

Primer Congreso Extraordinario de 1946 (95)
Inaugurado: 2/dic/1946;
Clausurado: 15/ene/1947.

Segundo Congreso Extraordinario de 1946 (96)
Inaugurado: 20/ene/1947;
Clausurado: 28/feb/1947.

Congreso Ordinario de 1947 (72)
Inaugurado: 28/jul/1947;
Clausurado: 24/nov/1947.



Trabajos de remodelación de la Plaza Bolívar (1955)³¹

CONGRESO DE LA REPÚBLICA PERIODO LEGISLATIVO 1950-1956

Congreso Ordinario de 1950 (73)

Inaugurado: 28/jul/1950;

Clausurado: 24/nov/1950.

Primer Congreso Extraordinario de 1950 (97)

Inaugurado: 1/dic/1950;

Clausurado: 20/dic/1950.

Segundo Congreso Extraordinario de 1950 (98)

Inaugurado: 8/ene/1951;

Clausurado: 13/feb/1951.

Congreso Ordinario de 1951 (74)

Inaugurado: 28/jul/1951;

Clausurado: 24/nov/1951.

Primer Congreso Extraordinario de 1951 (99)

Inaugurado: 26/nov/1951;

Clausurado: 15/ene/1952.

³¹ Fuente: <http://limalaunica.blogspot.com/2013/10/la-plaza-bolivar-y-sus-cambios.html>

Segundo Congreso Extraordinario de 1951 (100)
Inaugurado: 16/ene/1952;
Clausurado: 29/feb/1952.

Tercer Congreso Extraordinario de 1951 (101)
Inaugurado: 1/mar/1952;
Clausurado: 20/mar/1952.

Cuarto Congreso Extraordinario de 1951 (102)
Inaugurado: 1/ab/52;
Clausurado: 19/ab/52.

Congreso Ordinario de 1952 (75)
Inaugurado: 28/jul/1952;
Clausurado: 24/nov/1952.

Primer Congreso Extraordinario de 1952 (103)
Inaugurado: 15/dic/1952;
Clausurado: 31/dic/1952.

Segundo Congreso Extraordinario de 1952 (104)
Inaugurado: 16/mar/1953;
Clausurado: 20/mar/1953.

Congreso Ordinario de 1953 (76)
Inaugurado: 28/jul/1953;
Clausurado: 24/nov/1953.

Primer Congreso Extraordinario de 1953 (105)
Inaugurado: 1/dic/1953;
Clausurado: 23/dic/1953.

Segundo Congreso Extraordinario de 1953 (106)
Inaugurado: 18/ene/1954;
Clausurado: 26/feb/1954.

Congreso Ordinario de 1954 (77)
Inaugurado: 28/jul/1954;
Clausurado: 24/nov/1954.

Primer Congreso Extraordinario de 1954 (107)
Inaugurado: 1/feb/1955;
Clausurado: 15/mar/1955.

Segundo Congreso Extraordinario de 1954 (108)
Inaugurado: 11/ab/1955;
Clausurado: 14/may/1955.



Palacio Legislativo (Jirón Junín)

Tercer Congreso Extraordinario de 1954 (109)
Inaugurado: 20/may/1955;
Clausurado: 31/may/1955.

Cuarto Congreso Extraordinario de 1954 (110)
Inaugurado: 8/jun/55;
Clausurado: 14/jun/55.

Congreso Ordinario de 1955 (78)
Inaugurado: 28/jul/1955;
Clausurado: 24/nov/1955.

CONGRESO DE LA REPÚBLICA PERIODO LEGISLATIVO 1956-1962

Congreso Ordinario de 1956 (79)
Inaugurado: 28/jul/1956;
Clausurado: 24/nov/1956.

Primer Congreso Extraordinario de 1956 (111)
Inaugurado: 30/nov/1956;
Clausurado: 22/dic/1956.

Segundo Congreso Extraordinario de 1956 (112)
Inaugurado: 23/dic/1956;
Clausurado: 23/ene/1957.

Congreso Ordinario de 1957 (80)
Inaugurado: 28/jul/1957;
Clausurado: 24/nov/1957.

Primer Congreso Extraordinario de 1957 (113)
Inaugurado: 25/nov/1957;
Clausurado: 31/dic/1957.

Segundo Congreso Extraordinario de 1957 (114)
Inaugurado: 8/ene/1958;
Clausurado: 15/feb/1958.

Tercer Congreso Extraordinario de 1957 (115)
Inaugurado: 8/ab/1958;
Clausurado: 30/ab/1958.

Congreso Ordinario de 1958 (81)
Inaugurado: 28/jul/1958;
Clausurado: 24/nov/1958.

Primer Congreso Extraordinario de 1958 (116)
Inaugurado: 4/dic/1958;
Clausurado: 30/dic/1958.

Segundo Congreso Extraordinario de 1958 (117)
Inaugurado: 24/ene/1959;
Clausurado: 28/feb/1959.

Tercer Congreso Extraordinario de 1958 (118)
Inaugurado: 20/mar/1959;
Clausurado: 15/ab/1959.

Congreso Ordinario de 1959 (82)
Inaugurado: 28/jul/1959;
Clausurado: 24/nov/1959.

Primer Congreso Extraordinario de 1959 (119)
Inaugurado: 4/dic/1959;
Clausurado: 31/dic/1959.

Segundo Congreso Extraordinario de 1959 (120)
Inaugurado: 4/ene/1960;
Clausurado: 8/feb/1960.

Tercer Congreso Extraordinario de 1959 (121)
Inaugurado: 9/feb/1960;
Clausurado: 11/mar/1960.

Congreso Ordinario de 1960 (83)
Inaugurado: 28/jul/1960;
Clausurado: 24/nov/1960.

Primer Congreso Extraordinario de 1960 (122)
Inaugurado: 26/dic/1960;
Clausurado: 25/ene/1961.

Segundo Congreso Extraordinario de 1960 (123)
Inaugurado: 26/ene/1961;
Clausurado: 28/feb/1961.

Tercer Congreso Extraordinario de 1960 (124)
Inaugurado: 1/mar/1961;
Clausurado: 25/mar/1961.

Cuarto Congreso Extraordinario de 1960 (125)
Inaugurado: 30/may/1961;
Clausurado: 12/jul/1961.

Quinto Congreso Extraordinario de 1960 (126)
Inaugurado: 14/jul/1961;
Clausurado: 25/jul/1961.

Congreso Ordinario de 1961 (84)
Inaugurado: 28/jul/1961;
Clausurado: 24/nov/1961.



Palacio Legislativo: puerta de ingreso al Senado Nacional (Jr. Junín)

Primer Congreso Extraordinario de 1961 (127)

Inaugurado: 28/nov/1961;

Clausurado: 30/dic/1961.

Segundo Congreso Extraordinario de 1961 (128)

Inaugurado: 2/ene/1962;

Clausurado: 20/ene/1962.

CONGRESO DE LA REPÚBLICA PERIODO LEGISLATIVO 1962

Congreso Ordinario de 1962 (85)

Juntas Preparatorias: 13/jul/1962. NO LLEGÓ A REUNIRSE DEBIDO AL GOLPE DE ESTADO.

CONGRESO DE LA REPÚBLICA PERIODO LEGISLATIVO 1962-1968

Congreso Ordinario de 1963 (86)

Inaugurado: 28/jul/1963;

Clausurado: 24/nov/1963.

Congreso Extraordinario de 1963 (129)

Inaugurado: 3/dic/1963;

Clausurado: 11/jul/1964

Congreso Ordinario de 1964 (87)

Inaugurado: 28/jul/1964;

Clausurado: 24/nov/1964.

Primer Congreso Extraordinario de 1964 (130)

Inaugurado: 26/nov/1964;

Clausurado: 30/dic/1964.

Segundo Congreso Extraordinario de 1964 (131)

Inaugurado: 8/feb/1965;

Clausurado: 30/ab/1965

Congreso Ordinario de 1965 (88)

Inaugurado: 28/jul/1965;

Clausurado: 24/nov/1965.

Primer Congreso Extraordinario de 1965 (132)

Inaugurado: 25/nov/1965;

Clausurado: 30/dic/1965.

Segundo Congreso Extraordinario de 1965 (133)

Inaugurado: 31/dic/1965;

Clausurado: 28/ene/1966.

Tercer Congreso Extraordinario de 1965 (134)

Inaugurado: 21/mar/1966;

Clausurado: 20/abr/1966.

Cuarto Congreso Extraordinario de 1965 (135)

Inaugurado: 26/abr/1966;

Clausurado: 30/jun1966.

Congreso Ordinario de 1966 (89)

Inaugurado: 28/jul/1966;

Clausurado: 24/nov/1966.



Monumento a don José Faustino Sánchez Carrión en la Plaza de su nombre.

Primer Congreso Extraordinario de 1966 (136)

Inaugurado: 28/nov/1966;

Clausurado: 31/dic/1966.

Segundo Congreso Extraordinario de 1966 (137)

Inaugurado: 17/ene/1967;

Clausurado: 15/feb/1967.

Tercer Congreso Extraordinario de 1966 (138)

Inaugurado: 6/abr/1967;

Clausurado: 20/may/1967.

Cuarto Congreso Extraordinario de 1966 (139)
Inaugurado: 5/jun/1967;
Clausurado: 12/jul/1967.

Congreso Ordinario de 1967 (90)
Inaugurado: 28/jul/1967;
Clausurado: 24/nov/1967.

Primer Congreso Extraordinario de 1967 (140)
Inaugurado: 25/nov/1967;
Clausurado: 4/ene/1968.

Segundo Congreso Extraordinario de 1967 (141)
Inaugurado: 10/ene/1968;
Clausurado: 15/feb/1968.

Tercer Congreso Extraordinario de 1967 (142)
Inaugurado: 16/feb/1968;
Clausurado: 15/mar/1968.

Cuarto Congreso Extraordinario de 1967 (143)
Inaugurado: 15/ab/1968;
Clausurado: 26/jul/1968.

Congreso Ordinario de 1968 (91)
Inaugurado: 28/jul/1968;
Clausurado: 3/oct/1968.

ASAMBLEA CONSTITUYENTE³² (14) PERIODO LEGISLATIVO 1978-1979

Inaugurada: 28/jul/1978;
Clausurada: 13/jul/1979.

CONGRESO DE LA REPÚBLICA PERIODO LEGISLATIVO 1980-1985

Primera Legislatura Ordinaria de 1980 (92)
Inaugurada: 28/jul/1980;
Clausurada: 15/dic/1980.

Segunda Legislatura Ordinaria de 1980 (93)
Inaugurada: 1/abr/1981;
Clausurada: 31/may/1981.

³² Aprobó la Constitución Política de 1979.



Prendedor de la Cámara de Diputados (1980-1985)³³

Primera Legislatura Ordinaria de 1981 (94)

Inaugurada: 27/jul/1981;

Clausurada: 15/dic/1981.

Segunda Legislatura Ordinaria de 1981 (95)

Inaugurada: 1/abr/1982;

Clausurada: 31/may/1982.

Primera Legislatura Ordinaria de 1982 (96)

Inaugurada: 27/jul/1982;

Clausurada: 15/dic/1982.

Segunda Legislatura Ordinaria de 1982 (97)

Inaugurada: 1/abr/1983;

Clausurada: 31/may/1983.

Primera Legislatura Ordinaria de 1983 (98)

Inaugurada: 27/jul/1983;

Clausurada: 15/dic/1983.

Segunda Legislatura Ordinaria de 1983 (99)

Inaugurada: 1/abr/1984;

Clausurada: 31/may/1984.

³³ Fuente:

Primera Legislatura Ordinaria de 1984 (100)
Inaugurada: 27/jul/1984;
Clausurada: 15/dic/1984.

Legislatura Extraordinaria de 1984 (144)
Inaugurada: 3/ene/1985;
Clausurada: 7/ene/1985.

Segunda Legislatura Ordinaria de 1984 (101)
Inaugurada: 1/abr/1985;
Clausurada: 31/may/1985.

Segunda Legislatura Extraordinaria de 1984 (145)
Inaugurada: 7/jun/1985;
Clausurada: 7/jun/1985.

CONGRESO DE LA REPÚBLICA PERIODO LEGISLATIVO 1985-1990

Primera Legislatura Ordinaria de 1985 (102)
Inaugurada: 27/jul/1985;
Clausurada: 15/dic/1985.

Segunda Legislatura Ordinaria de 1985 (103)
Inaugurada: 1/abr/1986;
Clausurada: 31/may/1986.

Primera Legislatura Ordinaria de 1986 (104)
Inaugurada: 27/jul/1986;
Clausurada: 15/dic/1986.

Primera Legislatura Extraordinaria de 1986 (146)
Inaugurada: 23/feb/1987;
Clausurada: 5/mar/1987.

Segunda Legislatura Extraordinaria de 1986 (147)
Inaugurada: 6/mar/1987;
Clausurada: 20/mar/1987.

Tercera Legislatura Extraordinaria de 1986 (148)
Inaugurada: 23/mar/1987;
Clausurada: 30/mar/1987.

Segunda Legislatura Ordinaria de 1986 (105)
Inaugurada: 1/abr/1987;
Clausurada: 31/may/1987.

Primera Legislatura Ordinaria de 1987 (106)
Inaugurada: 27/jul/1987;
Clausurada: 15/dic/1987.

Primera Legislatura Extraordinaria de 1987 (149)
Inaugurada: 20/ene/1988;
Clausurada: 20/feb/1988.

Segunda Legislatura Ordinaria de 1987 (107)
Inaugurada: 1/abr/1988;
Clausurada: 31/may/1988.

Primera Legislatura Ordinaria de 1988 (108)
Inaugurada: 27/Jul/1988;
Clausurada: 15/dic/1988.

Primera Legislatura Extraordinaria de 1988 (150)
Inaugurada: 6/feb/1989;
Clausurada: 20/feb/1989.

Segunda Legislatura Extraordinaria de 1988 (151)
Inaugurada: 20/mar/1989;
Clausurada: 31/mar/1989.

Segunda Legislatura Ordinaria de 1988 (109)
Inaugurada: 1/abr/1989;
Clausurada: 31/may/1989.

Tercera Legislatura Extraordinaria de 1988 (152)
Inaugurada: 6/jun/1989;
Clausurada: 7/jun/1989.

Cuarta Legislatura Extraordinaria de 1988 (153)
Inaugurada: 10/jul/1989;
Clausurada: 20/jul/1989.

Primera Legislatura Ordinaria de 1989 (110)
Inaugurada: 27/Jul/1989;
Clausurada: 15/dic/1989.

Primera Legislatura Extraordinaria de 1989 (154)
Inaugurada: 22/dic/1989;
Clausurada: 23/dic/1989.

Segunda Legislatura Extraordinaria de 1989 (155)
Inaugurada: 5/ene/1990;
Clausurada: 19/ene/1990.

Tercera Legislatura Extraordinaria de 1989 (156)
Inaugurada: 5/feb/1990;
Clausurada: 6/feb/1990.

Cuarta Legislatura Extraordinaria de 1989 (157)
Inaugurada: 12/feb/1990;
Clausurada: 21/feb/1990.

Segunda Legislatura Ordinaria de 1989 (111)
Inaugurada: 1/abr/1990;
Clausurada: 31/may/1990.

CONGRESO DE LA REPÚBLICA PERIODO LEGISLATIVO 1990-1992

Primera Legislatura Ordinaria de 1990 (112)
Inaugurada: 27/jul/1990;
Clausurada: 15/dic/1990.

Primera Legislatura Extraordinaria de 1990 (158)
Inaugurada: 14/ene/1991;
Clausurada: 16/ene/1991.

Segunda Legislatura Extraordinaria de 1990 (159)
Inaugurada: 4/feb/1991;
Clausurada: 8/feb/1991.

Segunda Legislatura Ordinaria de 1990 (113)
Inaugurada: 27/jul/1990;
Clausurada: 15/dic/1990.

Primera Legislatura Ordinaria de 1991 (114)
Inaugurada: 27/jul/1991;
Clausurada: 14/dic/1991.

Primera Legislatura Extraordinaria de 1991 (160)
Inaugurada: 6/ene/1992;
Clausurada: 9/ene/1992.

Segunda Legislatura Extraordinaria de 1991 (161)
Inaugurada: 20/ene/1992;
Clausurada: 3/feb/1992.

Segunda Legislatura Ordinaria de 1991 (115)
Inaugurada: 1/abr/1992;
Clausurada: 5/abr/1992.

CONGRESO CONSTITUYENTE DEMOCRÁTICO³⁴ (15) PERIODO LEGISLATIVO 1993-1995

Primera Legislatura Ordinaria de 1993

Inicio 20 de diciembre de 1992

Clausura 17 de enero de 1994

Sesiones Complementarias – Primera Legislatura Ordinaria

Inicio 1 de febrero de 1994

clausura 30 marzo de 1994

Segunda Legislatura Ordinaria de 1993

Inicio 15 de abril de 1994

Clausura 27 de mayo de 1994

Sesiones Complementarias – Segunda Legislatura Ordinaria 93

Inicio 15 de junio de 1994

Clausura 20 de julio de 1994

Primera Legislatura Extraordinaria de 1994

Inicio 17 de marzo de 1994

Clausura 17 de marzo de 1994

Primera Legislatura Ordinaria de 1994

Inicio 27 de julio de 1994

Clausura 15 de diciembre de 1994

Sesiones Complementarias – Primera Legislatura Ordinaria 94

Inicio 21 de diciembre de 1994

Clausura 04 de enero de 1995

Segunda Legislatura Ordinaria de 1994

Inicio 18 de abril de 1995

Clausura 31 de mayo de 1995

Sesiones Complementarias - Segunda Legislatura Ordinaria 94

Inicio 1 de junio de 1995

Clausura 24 de julio de 1995

CONGRESO DE LA REPÚBLICA PERIODO LEGISLATIVO 1995-2000

Primera Legislatura Ordinaria de 1995 (116)

Inicio 27 julio de 1995;

Clausura 15 de diciembre de 1995.

Segunda Legislatura Ordinaria de 1995 (117)

Inicio 1 de marzo de 1996;

Clausura 15 de junio de 1996.

³⁴ Aprobó la Constitución Política de 1993.

Primera Legislatura Ordinaria de 1996 (118)

Inicio 26 de julio de 1996;

Clausura 27 de febrero de 1997.

Segunda Legislatura Ordinaria de 1996 (119)

Inicio 3 de marzo de 1997;

Clausura 22 de julio de 1997.

Primera Legislatura Ordinaria de 1997 (120)

Inicio 26 de julio de 1997

Clausura 25 de febrero de 1998

Segunda Legislatura Ordinaria de 1997 (121)

Inicio 2 de marzo de 1998

Clausura 28 de mayo de 1998

Primera Legislatura Extraordinaria de 1997 (162)

Inicio 6 de julio de 1998

Clausura 7 de julio de 1998

Primera Legislatura Ordinaria de 1998 (122)

Inicio 24 de julio de 1998

Clausura 29 de enero de 1999

Segunda Legislatura Ordinaria de 1998 (123)

Inicio 1 de marzo de 1999

Clausura 21 de julio de 1999

Primera Legislatura Ordinaria de 1999 (124)

Inicio 26 de julio de 1999

Clausura 15 de diciembre de 1999

Segunda Legislatura Ordinaria de 1999 (125)

Inicio 1 de marzo de 2000

Clausura 13 de julio de 2000

CONGRESO DE LA REPÚBLICA PERIODO LEGISLATIVO 2000-2001

Primera Legislatura Ordinaria de 2000 (126)

Inicio 27 de julio de 2000

Clausura 26 de octubre de 2000

Segunda Legislatura Ordinaria de 2000 (127)

Inicio 2 de noviembre de 2000

Clausura 15 de junio de 2001

CONGRESO DE LA REPÚBLICA PERIODO LEGISLATIVO 2001-2006

Primera Legislatura Ordinaria de 2001 (128)

Inicio 27 de julio de 2001

Clausura 17 de enero de 2002

Segunda Legislatura Ordinaria de 2001 (129)

Inicio 1 de marzo de 2002

Clausura 10 de julio de 2002

Primera Legislatura Ordinaria de 2002 (130)

Inicio 27 de julio de 2002

Clausura 30 de enero de 2003

Segunda Legislatura Ordinaria de 2002 (131)

Inicio 4 de marzo de 2003

Clausura 14 de junio de 2003

Primera Legislatura Extraordinaria de 2002 (163)

Inicio 18 de julio de 2003

Clausura 18 de julio de 2003

Primera Legislatura Ordinaria de 2003 (132)

Inicio 27 de julio de 2003

Clausura 29 de enero de 2004

Segunda Legislatura Ordinaria de 2003 (133)

Inicio 4 de marzo de 2004

Clausura 1 de julio de 2004

Primera Legislatura Ordinaria de 2004 (134)

Inicio 27 de julio de 2004

Clausura 26 de enero de 2005

Segunda Legislatura Ordinaria de 2004 (135)

Inicio 3 de marzo de 2005

Clausura 7 de julio de 2005

Primera Legislatura Ordinaria de 2005 (136)

Inicio 27 de julio de 2005

Clausura 15 de diciembre de 2005

Primera Legislatura Extraordinaria de 2005 (164)

Inicio 29 de diciembre de 2005

Clausura 29 de diciembre de 2005

Segunda Legislatura Ordinaria de 2005 (137)

Inicio 2 de marzo de 2006

Clausura 13 de julio de 2006

Primera Legislatura Ordinaria de 2006 (138)

Inicio 27 de julio de 2006

Clausura 19 de enero de 2007

Segunda Legislatura Ordinaria de 2006 (139)

Inicio 1 de marzo de 2007

Clausura 27 de junio de 2007

Primera Legislatura Ordinaria de 2007 (140)

Inicio 27 de julio de 2007

Clausura 14 de diciembre de 2007

Segunda Legislatura Ordinaria de 2007 (141)

Inicio 1 de marzo de 2008

Clausura 12 de junio de 2008

Primera Legislatura Ordinaria de 2008 (142)

Inicio 27 de julio de 2008

Clausura 15 de enero de 2009

Primera Legislatura Extraordinaria de 2008 (165)

Inicio 12 de febrero de 2009

Clausura 12 de febrero de 2009

Segunda Legislatura Ordinaria de 2008 (143)

Inicio 1 de marzo de 2009

Clausura 2 de julio de 2009

Primera Legislatura Ordinaria de 2009 (144)

Inicio 27 de julio de 2009

Clausura 17 de diciembre de 2009

Segunda Legislatura Ordinaria de 2009 (145)

Inicio 4 de marzo de 2010

Clausura 23 de junio de 2010

Primera Legislatura Ordinaria de 2010 (146)

Inicio 27 de julio de 2010

Clausura 16 de diciembre de 2010

Primera Legislatura Extraordinaria de 2010 (166)

Inicio 30 de diciembre de 2010

Clausura 30 de diciembre de 2010

Segunda Legislatura Extraordinaria de 2010 (167)

Inicio 26 de enero de 2011

Clausura 26 de enero de 2011

Segunda Legislatura Ordinaria de 2010 (147)

Inicio 3 de marzo de 2011

Clausura 16 de junio de 2011

Tercera Legislatura Extraordinaria de 2010 (168)

Inicio 6 de julio de 2011

Clausura 7 de julio de 2011

Primera Legislatura Ordinaria de 2011 (148)

Inicio 27 de julio de 2011

Clausura 31 de enero de 2012

Segunda Legislatura Ordinaria de 2011 (149)

Inicio 8 de marzo de 2012

Clausura 14 de junio de 2012

Primera Legislatura Ordinaria de 2012 (150)

Inicio 27 de julio de 2012

Clausura 7 de enero de 2013

Segunda Legislatura Ordinaria de 2012 (151)

Inicio 1 de marzo de 2013

Clausura 17 de julio de 2013

Primera Legislatura Ordinaria de 2013 (152)

Inicio 27 de julio de 2013

Clausura 7 de enero de 2014

Primera Legislatura Extraordinaria de 2013 (169)

Inicio 31 de enero de 2014

Clausura 31 de enero de 2014

Segunda Legislatura Ordinaria de 2013 (153)

Inicio 4 de marzo de 2014

Clausura 26 de junio de 2014

Primera Legislatura Ordinaria de 2014 (154)

Inicio 27 de julio de 2014

Clausura 11 de diciembre de 2014

Primera Legislatura Extraordinaria de 2014 (170)

Inicio 26 de enero de 2015

Clausura 26 de enero de 2015

Segunda Legislatura Ordinaria de 2014 (155)

Inicio 4 de marzo de 2015

Clausura 12 de junio de 2015

Segunda Legislatura Extraordinaria de 2014 (171)

Inicio 18 de junio de 2015

Clausura 18 de junio de 2015

Primera Legislatura Ordinaria de 2015 (156)

Inicio 27 de julio de 2015

Clausura 15 de diciembre de 2015

Segunda Legislatura Ordinaria de 2015 (157)

Inicio 3 de marzo de 2016

Clausura 16 de junio de 2016

Primera Legislatura Ordinaria de 2016 (158)

Inicio 27 de julio de 2016

Clausura 19 de diciembre de 2016

Segunda Legislatura Ordinaria de 2016 (159)

Inicio 1 de marzo de 2017

Clausura 28 de junio de 2017

Primera Legislatura Ordinaria de 2017 (160)

Inicio 27 de julio de 2017

Clausura 11 de enero de 2018