

En la presente foto nos encontramos reunidos con las Autoridades del CPM. Naranjitos de Casme.



En la misma toma se aprecia que se recepciones de las opiniones de los Moradores del CPM. Antes mencionado, sobre la Comisaria para el lugar.



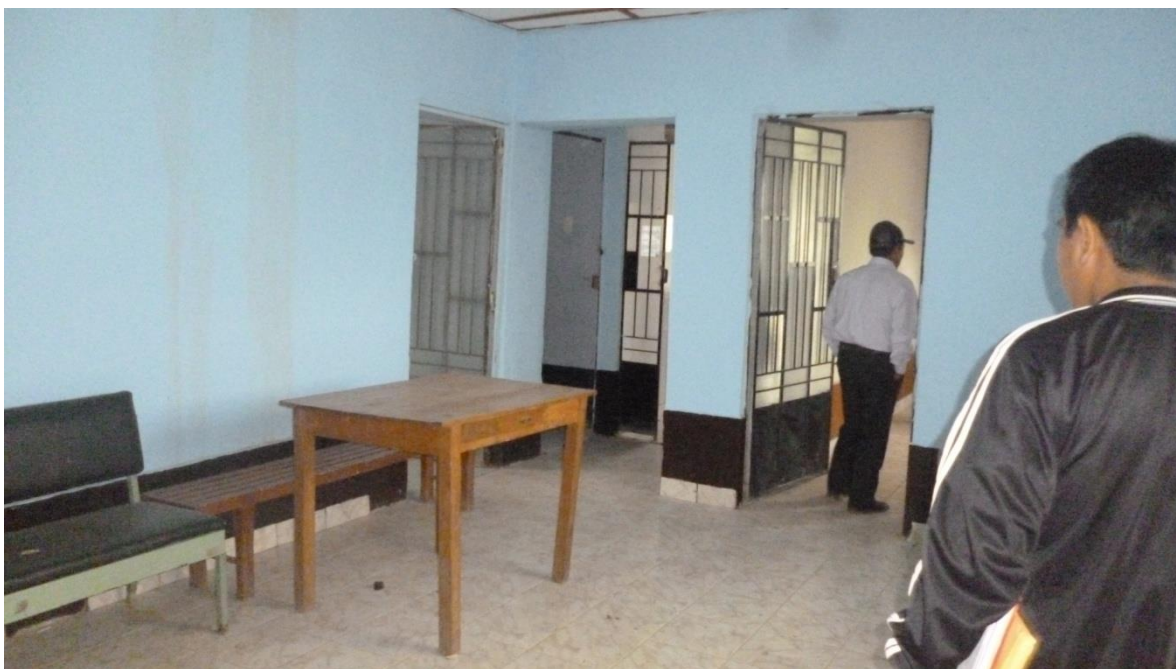
En esta toma se aprecia cuando ya tomamos la decisión para visitar las instalaciones del Local designado para Comisaria del CPM. Antes mencionado.



Acá se aprecia el frontis de la comisaria antes en mención.



En esta imagen es la parte de la Recepción e ingreso de la Futura Comisaria.



En esta imagen se muestra una de las oficinas, con presencia de los moradores y las Autoridades del Sector.



En esta imagen se muestra otro ambiente, para otra oficina de la comisaria, del CPM. NARANJITOS DE CASME.



Esta foto muestra la oficina designada, para el oficial o Brigadier designado para la Comisaria del CPM. Antes en mención.



En estas tomas se aprecian el dormitorio debidamente amueblado en todos los sentidos, y hay cinco camas, y se aprecia la presencia de los gestores y autoridades del sector.





Los servicios higienicos, como se aprecian en buen estado y sobre todo los acabados.

En esta foto se aprecia el are de cocina y laandera.



En esta foto se puede apreciar que existe un equipo de cómputo, debidamente equipado para la comisaria.



Esta foto da ha conocer el trabajo que se realizo en la visita al CPM. Naranjitos de Casme-Cutervo-Cajamarca.