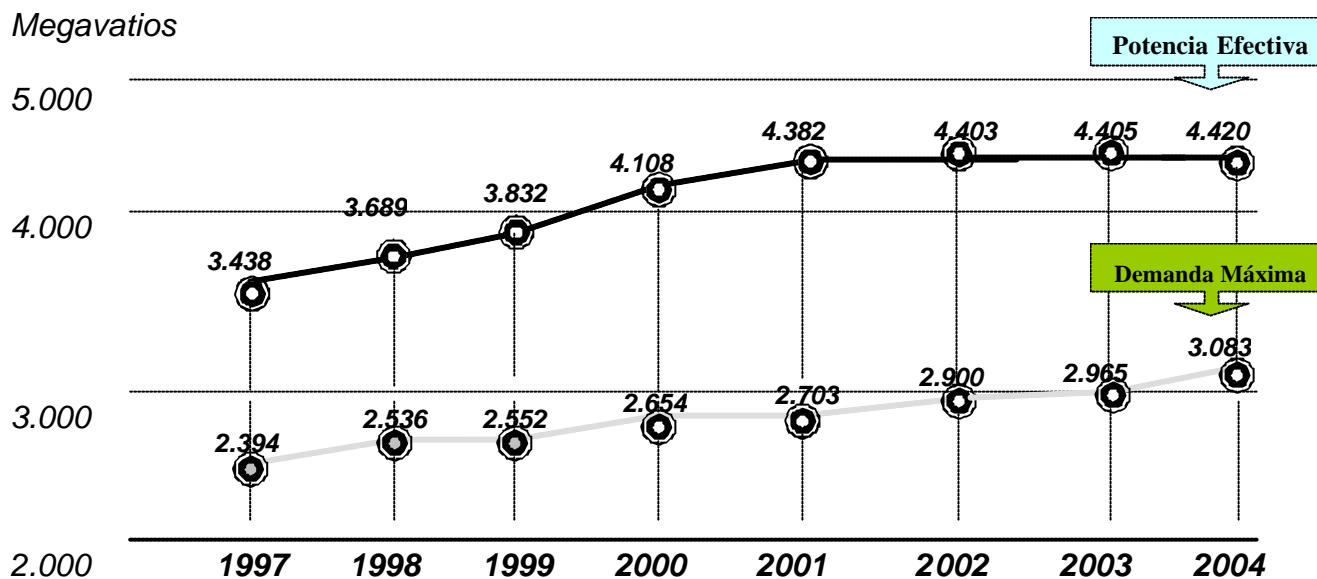


OFERTA, DEMANDA Y TARIFAS ELECTRICAS EN BARRA

ALEJANDRO ORÉ MORA
Congresista de la República

POTENCIA EFECTIVA Y DEMANDA ELECTRICA



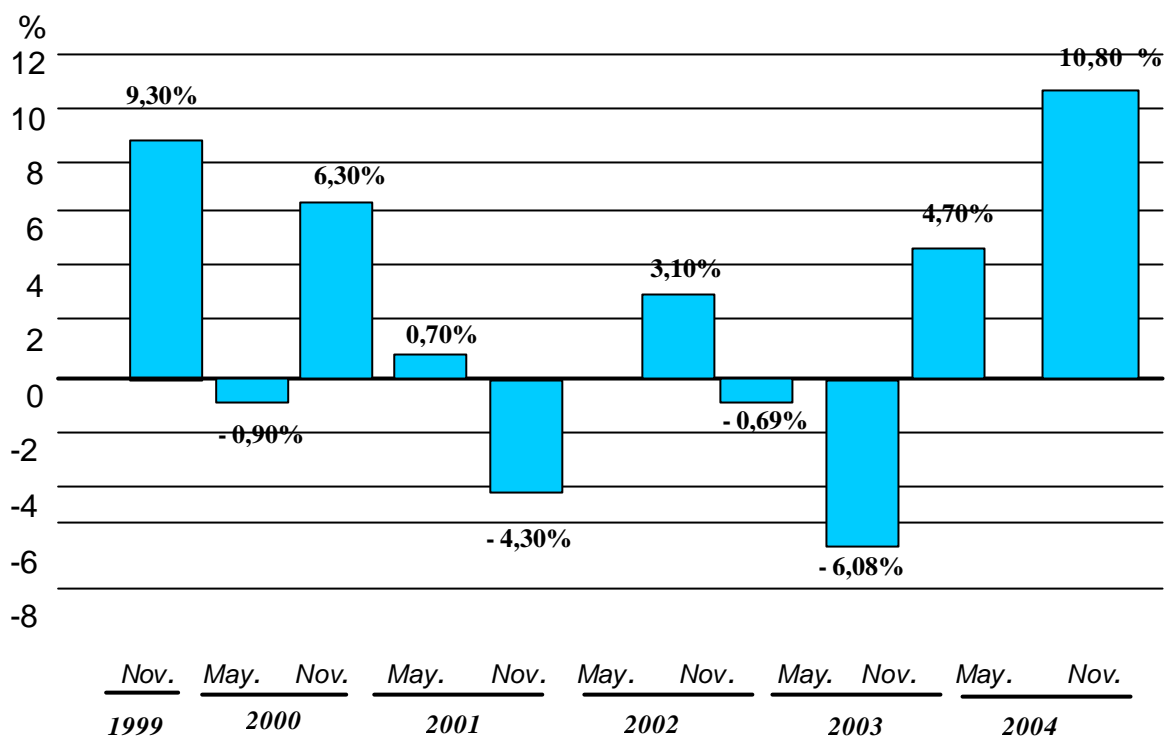
PARQUE DE GENERACION

Potencia efectiva (en Megavatios)

	1997	1998	1999	2000	2001	2002	2003	2004
Diésel	1.348	1.456	1.504	1.504	1.402	1.399	1.399	1.399
Carbón	-.-	-.-	-.-	125	142	142	142	142
Gas natural	-.-	238	238	238	238	238	238	438
Hidráulica	2.090	1.995	2.090	2.241	2.600	2.624	2.626	2.641

Fuente: Osinerg

EVOLUCION (%) DE LA TARIFA EN BARRA



Fuente : Comisión de Defensa del Consumidor – Congreso de la República

Tal como muestran las cifras del crecimiento de la economía la demanda de energía continua su crecimiento a tasas de alrededor de 6% anual; sin embargo, la potencia efectiva se ha detenido desde el año 2000, con movimientos relativamente marginales o cortos en el rubro diesel que disminuye su potencia luego del año 2000, estabilizándose entre los años 2002 a 2004; en el rubro de carbón se tiene un ligero aumento a partir del año 2001 haciendo un total de 142 megavatios en tanto que el gas natural se ha mantenido constante, incrementándose en setiembre último con la central de ciclo simple de ETEVENSA; en el rubro de las hidráulicas prácticamente se mantiene su estancamiento desde el año 2001.

En cuanto a las tarifas en barra, es decir, de las generadoras, se aprecia su evolución porcentual desde el año de 1999, en cuyo mes de noviembre se incrementó en 9,30%; en el año 2000 en la regulación para mayo - noviembre se disminuyó en -0,90% y en noviembre de este año se aumentó en 6,30%, luego en mayo de 2001 se amplió en 0,70% y en noviembre del mismo se disminuyó en -4,30%, para elevarse nuevamente en noviembre de 2002 en 3,10%; en el año 2003

se disminuyeron en mayo -0,69% y en noviembre de este año -6,08% para luego en el presente año 2004 elevarse en mayo último en 4,7% y a partir de noviembre de 2004 en 10,80%, significando que para los consumidores finales los incrementos variarán entre 3,5% y 5,3%.

Ante la falta de oferta los agentes económicos del sector esperaban un aumento mucho mayor de las tarifas en barra (34% en promedio), confirmándose finalmente la decisión de OSINERG del incremento de 10,80% teniendo en cuenta el estancamiento de la inversión en generación eficiente y que si se mantuviera, los costos marginales se duplicarían en el año 2008, afectando severamente la economía y competitividad del país, sin inversión en generación la tarifa tendería al infinito.