



Acciones de supervisión y fiscalización de la calidad del servicio eléctrico de la empresa distribuidora en la Región Ucayali.

“SEXTA SESIÓN EXTRAORDINARIA DESCENTRALIZADA”

Ucayali, 15 de marzo de 2024.



Funciones de Osinergmin



Nuestra misión es regular y fiscalizar los sectores de energía y minería con eficacia y eficiencia, contribuyendo a su desarrollo sostenible y mejorando el bienestar de la sociedad

	Electricidad	Hidrocarburos	Gas Natural	Minería
Fijación tarifas (*)	✓		✓	
Normativa	✓	✓	✓	✓
Fiscalización - Supervisión	✓	✓	✓	✓
Reclamos de Usuarios	✓		✓	
Solución de Controversias	✓	✓	✓	
Opinión sobre contratos	✓	✓	✓	

Funciones relacionadas directamente con los consumidores



Acciones ejecutadas en **Atención al Ciudadano**



Canales de Atención de los Consumidores



Plan Institucional:

“Mejorar permanentemente nuestra cercanía y atención con los ciudadanos y grupos de interés mediante una interacción eficiente, clara y oportuna”



Fuente OSINERGMIN al 31.12.23



Acciones ejecutadas en el sector eléctrico



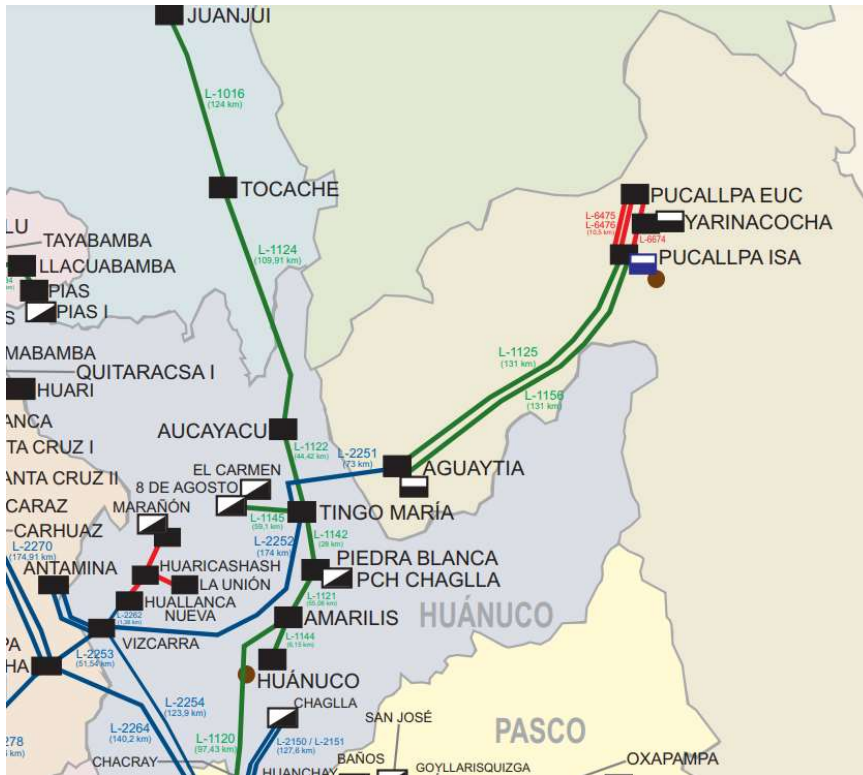
Competencias en el servicio eléctrico

Osinergmin supervisa a las empresas eléctricas para que cumplan la Ley de Concesiones Eléctricas y su reglamento, así como, las Normas Técnicas, relacionadas con:

- Continuidad en el servicio eléctrico (menor cantidad de interrupciones).
- Variaciones de tensión.
- Calidad de producto.
- Precisión en la medición de la energía eléctrica.
- Alumbrado público.
- Facturación y atención a usuarios.
- Instalaciones de la vía pública seguras, entre otros.



Sistema eléctrico Ucayali



Cientes

Cantidad

Feb 2024

Fuente Electro Ucayali

109,673

Total

106,120

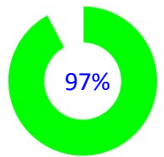
BT5BR

690

BT8- EUC

740

BT8- Adinlsa



Procedimientos de fiscalización ejecutados

Ítem	Procedimiento	
1	RCD N° 078-2007-OS/CD	Supervisión de la Operatividad del Servicio de Alumbrado Público
2	RCD N° 228-2009-OS/CD	Supervisión de las Instalaciones de Distribución Eléctrica por Seguridad Pública
3	RCD N° 213-2011-OS/CD	Supervisión de los Suministros Provisionales Colectivos de Venta en Bloque
4	RCD N° 094-2017-OS-CD	Supervisión de la Atención de Denuncias por Deficiencias de Alcance General en la prestación del servicio público de electricidad
5	RCD N° 107-2010-OS/CD	Atención y Disposición de Medidas ante situaciones de Riesgo Eléctrico Grave
6	RCD N° 059-2009-OS/CD	Seguridad e Investigación de Accidentes de Terceros del Sector Eléctrico
7	RCD N° 047-2009-OS/CD	Supervisión de cobranza y atención al usuario
8	RCD N° 115-2017-OS/CD	Supervisión del proceso de la facturación a los usuarios por el servicio de electricidad
9	RCD N° 269-2014-OS/CD	Atención de reclamos de los usuarios de los servicios públicos de electricidad y Gas Natural
10	RCD N° 227-2013-OS/CD	Supervisión de la Contrastación de Medidores de Energía Eléctrica
11	RCD N° 283-2010-OS/CD	Supervisión sobre contribuciones reembolsables en el servicio público de electricidad
12	RCD N° 066-2016-OS/CD	Supervisión y Fiscalización de las Obligaciones derivadas del Fondo de Inclusión Social Energético (FISE)
13	RCD N° 266-2012-OS-CD	Supervisión de la calidad de atención telefónica de las empresas de distribución eléctrica



Fiscalización Operativa del Servicio de Alumbrado Público

Inspección en Aguaytía

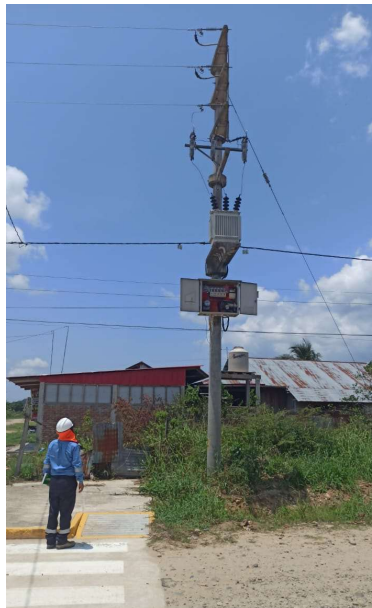


En el año 2023 se fiscalizó la operatividad de 6635 unidades de alumbrado público en la región Ucayali.



Fiscalizaciones de las Instalaciones de Distribución Eléctrica por Seguridad Pública

Inspección en Manantay



En el año 2023 se fiscalizó 2054 instalaciones eléctricas de distribución de media tensión y baja tensión en la región Ucayali.



Fiscalizaciones de los Suministros Provisionales Colectivos de Venta en Bloque



En el año 2023 se fiscalizó 18 suministros provisionales en la región Ucayali.

Fiscalizaciones de la Contrastación de Medidores de Energía Eléctrica



En el año 2023 se fiscalizó la contrastación de 550 medidores de energía eléctrica en la región Ucayali.



Fiscalizaciones de Cortes y Reconexiones



En el año 2023 se fiscalizó el proceso de corte y reconexión de 401 suministros eléctricos en la región Ucayali.



Fiscalización del Proceso de la Facturación a los Usuarios por el Servicio de Electricidad



En el año 2023 se fiscalizó el proceso de facturación que realiza la concesionaria Electro Ucayali por el servicio público brindado en 1242 suministros de la región Ucayali.



Fiscalización de la Calidad de Atención Telefónica de las Empresas de Distribución Eléctrica



Durante el año 2023 se fiscalizaron 733 atenciones telefónicas en relación a la atención que reciben las personas cuando efectúan llamadas a los Centros de Atención Telefónica (CAT) de Electro Ucayali en la región Ucayali.



Fiscalización de la Facturación, Cobranza y Atención al Usuario



Servicio eléctrico Pucallpa



Servicio eléctrico Atalaya



Servicio eléctrico Aguaytia

En el año 2023 se realizaron 40 fiscalizaciones a oficinas (Pucallpa, Atalaya, Aguaytia y Purús) de la concesionaria Electro Ucayali en la región Ucayali.



Fiscalizaciones de las Obligaciones derivadas del Fondo de Inclusión Social Energético (FISE)

Inspección en Tahuania-Bolognesi

Beneficiarios FISE



Agente GLP

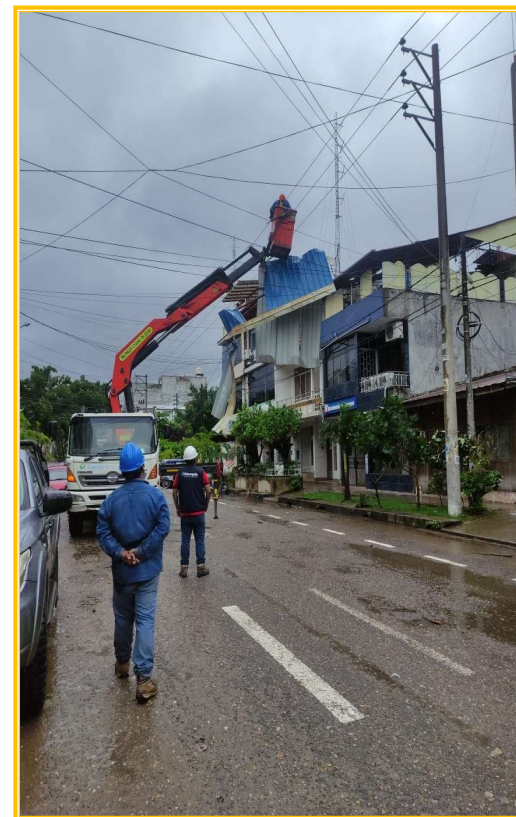


En el año 2023 se fiscalizó 175 Beneficiarios FISE, 14 Agentes GLP y 4 oficinas de la concesionaria Electro Ucayali en la región Ucayali.

Fiscalización del Cumplimiento de las Actividades del Plan de Contingencias Operativo emitido por la Concesionaria Electro Ucayali



Plan de contingencias frente a fenómenos metereológicos (Vientos huracanados, lluvias torrenciales, desbordes)

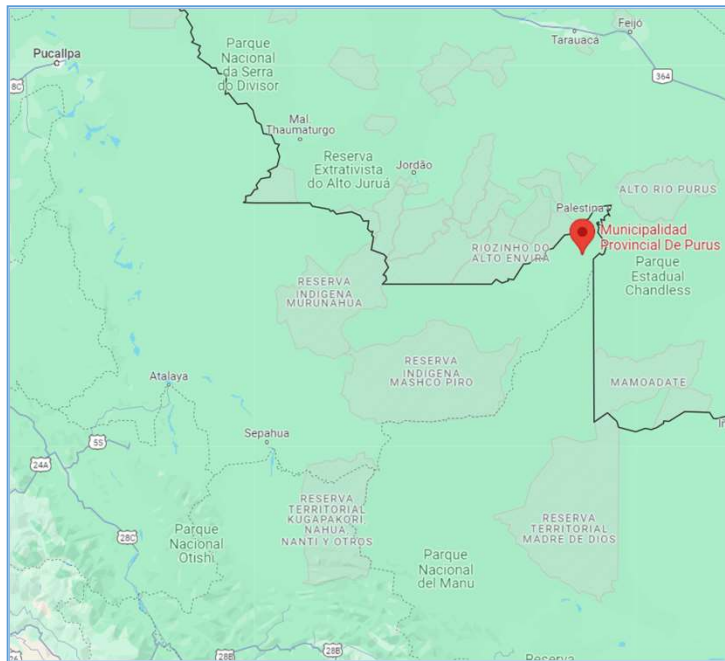


Fiscalización Específica de la Operatividad y Seguridad de las Instalaciones de Distribución Eléctrica en cumplimiento de la RCD N° 014-2022-OS/CD.

Almacenes: Pucallpa, Aguaytía y Atalaya



Inspección del estado de conservación de la **infraestructura eléctrica** de Electro Ucayali en la localidad de Purús



Inspección del estado de conservación de la **infraestructura eléctrica** de la **Municipalidad de Tahuania** en la localidad de **Bolognesi**



Reuniones con autoridades y oficinas móviles



Reunión con Municipalidad Provincial de Purús



Capacitación a población en Atalaya



Capacitación a OMAPED en Campo Verde



Capacitación a entidades estatales



Participación en feria de Municipalidad de Coronel Portillo



Reunión con Municipalidad Provincial de Atalaya





Osinergmin

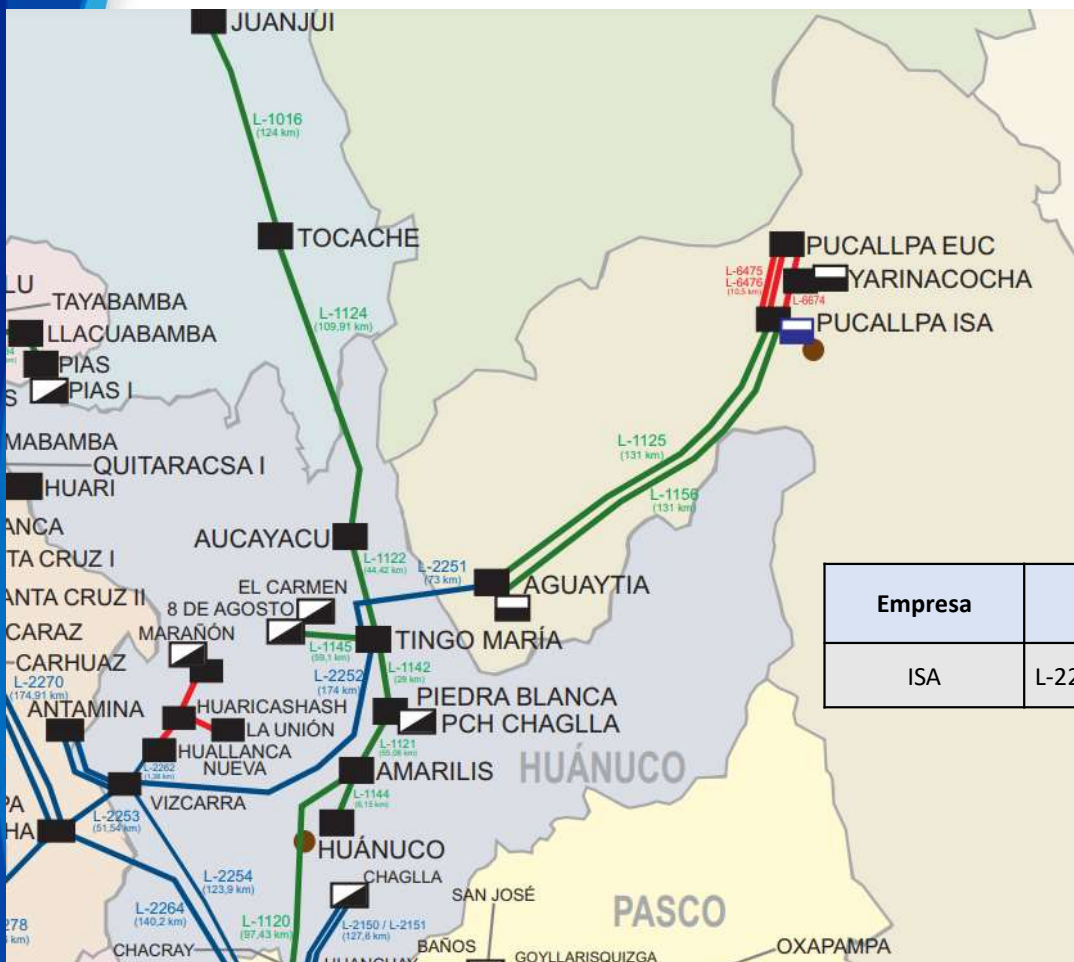
 *Nuestra energía* **POR EL PERÚ**



Certificada
SER 2020 - SER 2024
PERÚ



INTERRUPCIONES EN LA REGIÓN UCAYALI

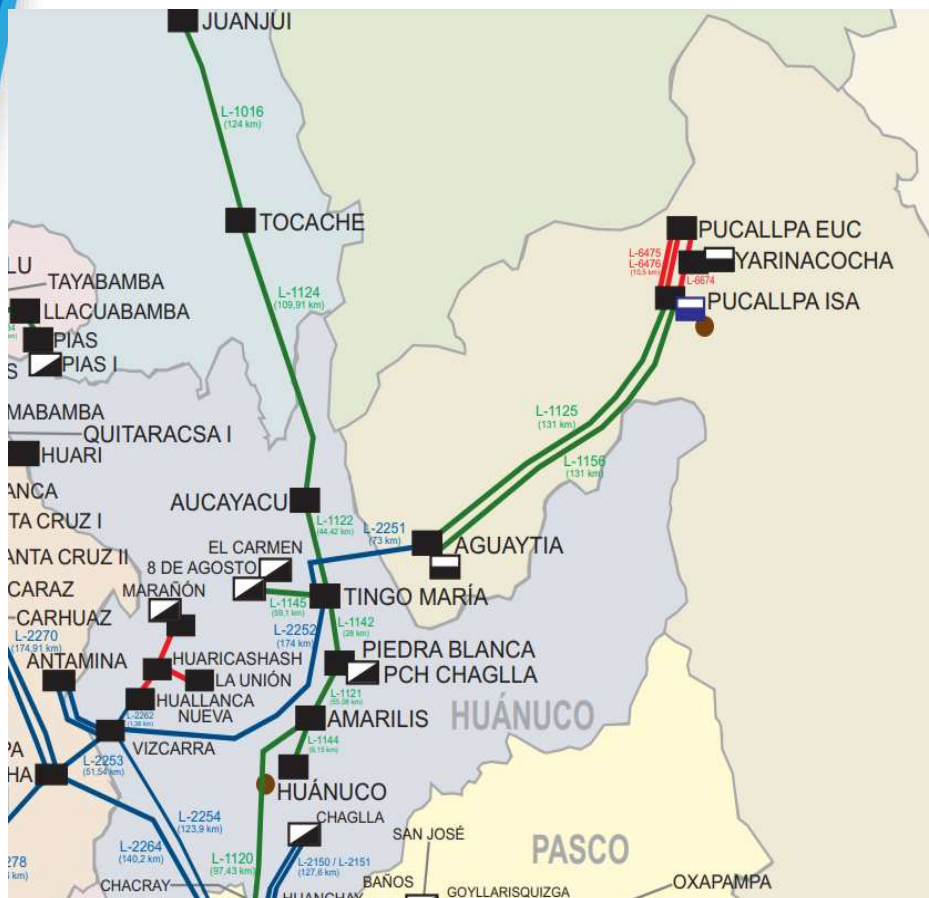


Hasta agosto del 2023, solo la línea L-2251 Aguaytia Tingo María ha transgredido sus tolerancias de Tasa de Falla e Indisponibilidad

Empresa	Código del componente	TASA DE FALLA		INDISPONIBILIDAD	
		Tolerancia	Valor del Indicador	Tolerancia	Valor del Indicador
ISA	L-2251 AGUAYTIA - TINGO MARIA	2,0	4,0	6,0	18,0



“ENLACE 220 KV TINGO MARÍA – AGUAYTÍA (2DA TERNA)”



- El Proyecto permitirá dar **mayor confiabilidad** al suministro eléctrico de la zona de **Aguaytía y Pucallpa**.
- **POC Contractual:** 24.12.2023. Al respecto, la Concesionaria solicitó al MINEM prorrogar la fecha POC la cual se encontraría supeditada a la energización de la L.T. 220 kV Tingo María-Chaglla (concluida al 100%, pertenece al proyecto YANA, que tiene prevista su POC para el año 2027).
- Hasta febrero 2024, el proyecto presenta un **avance global de 79%**.
- **S.E. Leoncio Prado:** se concluyó con las fundaciones de los equipos y pórticos, así como el montaje de este último. Actualmente, se viene construyendo las casetas de campo, edificio de control, canaletas y vías de acceso interno.
- **S.E. Aguaytía:** se realizan las fundaciones de los pórticos y equipos, así como también se dio inicio con el montaje de las estructuras de las columnas.
- **L.T. 220 kV Tingo María – Aguaytía:** se ha realizado el montaje de 91 torres de las 148, aún no se dio inicio con el tendido de conductor.

Plan de Inversión	Empresa	Elemento	Instalación	Estado al 29/02/2024
2021-2025	Electro Ucayali	Renovación de la LT 60 kV Parque Industrial - Yarinacocha	Línea	Sin Avance
		Celda 22.9 kV y 10 kV - AL	SET AT/MT Parque Industrial	Sin Avance
		Línea de Derivación 138 kV a SET Campo Verde de 0,46 km	Línea	Sin Avance
2017-2021	Electro Ucayali	Transformador 138/23 kV 20 MVA	SET MAT/MT Campo Verde	Sin Avance
		Celdas asociadas	SET AT/MT Manantay SET MAT/MT Campo Verde	Sin Avance
		LT 60 kV Der Manantay-Manantay	DER-Manantay-Manantay	Sin Avance
2013-2017	Electro Ucayali	Celda de Línea 1 a SET Parque Industrial 60 kV	SET MAT/AT PARQUE INDUSTRIAL-1	Sin Avance
		Transformador de Potencia de 30 MVA, 60/23/10 kV	SET AT/MT PUCALLPA	Concluido y en servicio



Multas Electro Ucayali al 2023



Procedimiento de supervisión	Anterior a 2014	2014	2015	2016	2017	2018	2019	2020	2021	2022	2023	Total general
Calidad de Atencion Telefonica de las Empresas de Distribucion Electri	0		2		4.28	12.73		1	4.72	2.86	1.08	28.67
Contrastacion de Medidores de Energia Electrica	1.53				1.5			1				4.03
Contribuciones Reembolsables en el Servicio Publico de Electricidad					3							3
Corte y Reconexion del Servicio Publico	1			1	1.45	4.23	3.47					11.15
Determinacion del Porcentaje Maximo de Alumbrado y su Aplicacion de AI						8.58	3.42	3	2.38		3.12	20.5
Facturacion, Cobranza y Atencion al Usuario	0.22					3.82		11.63				15.67
Implementacion y Ejecucion del Fondo de Inclusion Social Energetico (F				0			0					0
Incumplimientos relacionados al Procedimiento de reclamos.								2	3	6	14	25
Incumplimientos relacionados al Procedimiento de solucion de controver											2	2
Infracciones contra las facultades generales de Osinergmin	0					2		1				3
Instalaciones de Distribucion Electrica por Seguridad Publica	0.04			1.72	1.16	213.95					49.7	266.57
Norma Tecnica de Calidad de los Servicios Electricos			27.08		20.71			1				48.79
Norma Tecnica de Calidad de los Servicios Electricos Rurales							3.64					3.64
Normas Tecnicas de Seguridad (accidentes)									3	38.93		41.93
Operatividad del Servicio de Alumbrado Publico						32.89	7.88	1				41.77
Reintegros y Recuperos de Energia Electrica en el Servicio Publico de				1.6	15.35	10.54		0.25	1.34			29.08
SEGURIDAD		34	2									36
Suministros Provisionales Colectivos de Venta en Bloque	0					4	3	5	2	2		16
Supervision de la NTCSE y su Base Metodologica					28.47							28.47
Supervision de la Operacion de los Sistemas Electricos				18.407			0					18.407
Nº 686-2008-OS/CD				5.19								5.19
Total general	2.79	34	31.08	27.917	75.92	292.74	21.41	26.88	16.44	49.79	69.9	648.867

