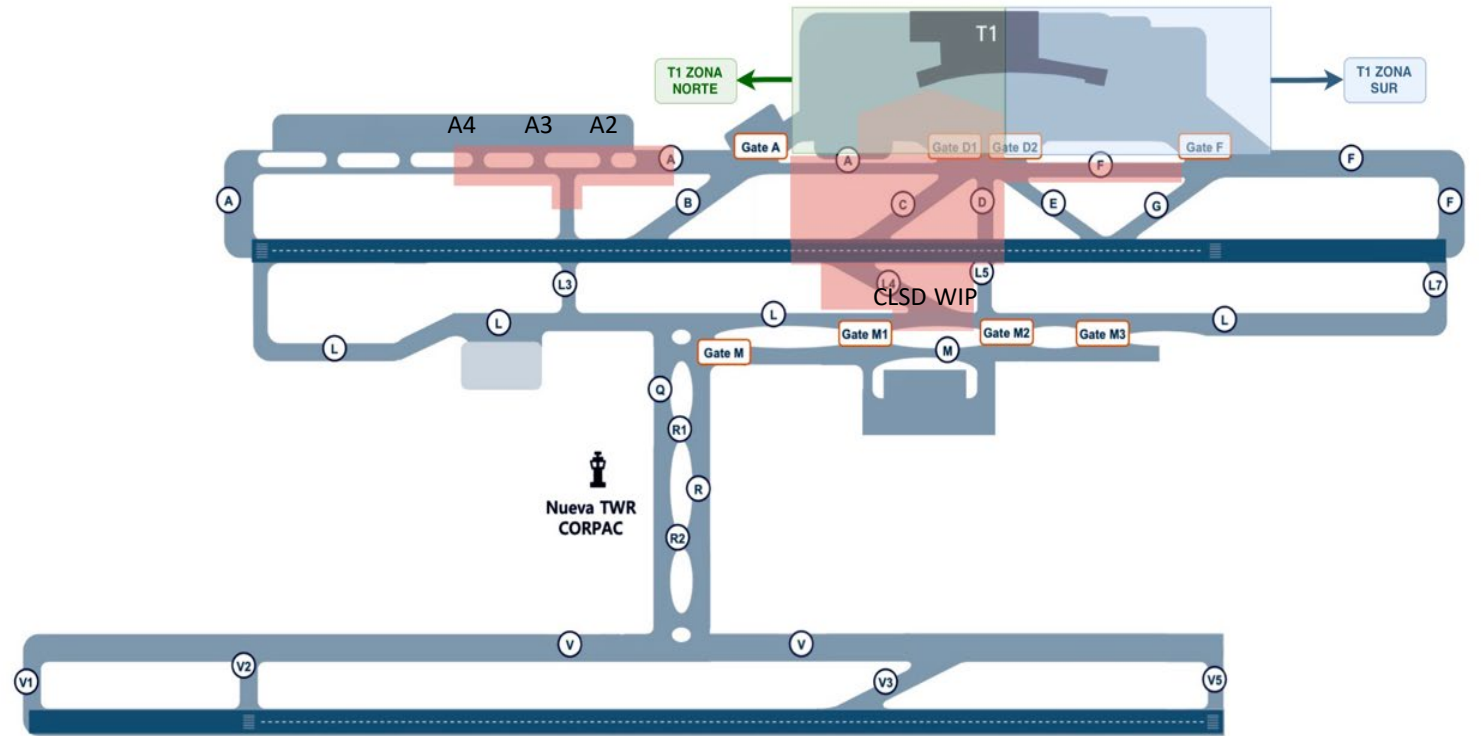


An aerial photograph of the Jorge Chávez International Airport. The central focus is the tall, cylindrical control tower with a glass-enclosed observation deck at the top. Below the tower is the terminal building. The airport runways and taxiways are visible in the background under a clear sky. The foreground shows a grassy field.

PLAN DE TRABAJO PUESTA EN MARCHA AEROPUERTO JORGE CHÁVEZ

El 03 de abril se inauguró la nueva torre de control. Desde e entonces se viene brindando el servicio de control de aeródromo de manera parcial



PERSONAL DE CONTROLADORES y TÉCNICOS

- El personal de controladores requerido para la torre de control se completará el año 2024. Para eso se está trasladando personal de provincias y se está llevando a cabo cursos básicos de formación de controladores.
- En personal técnico está siendo contratado gradualmente

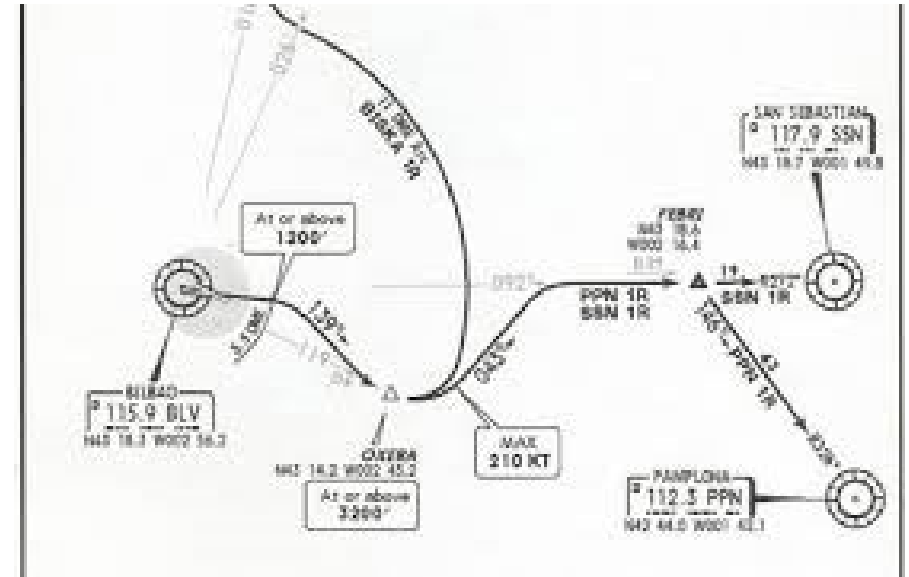
EQUIPAMIENTO

- Sistema de vigilancia de superficie
- Radar primario
- Radar secundario
- Sistema de comunicaciones VCS
- Red de fibra ópticas



PROCEDIMIENTOS

- Implantación de Procedimientos Operacionales
- Implantación de Procedimientos de vuelo por instrumentos
- Desarrollo de Procedimientos de contingencia y emergencia

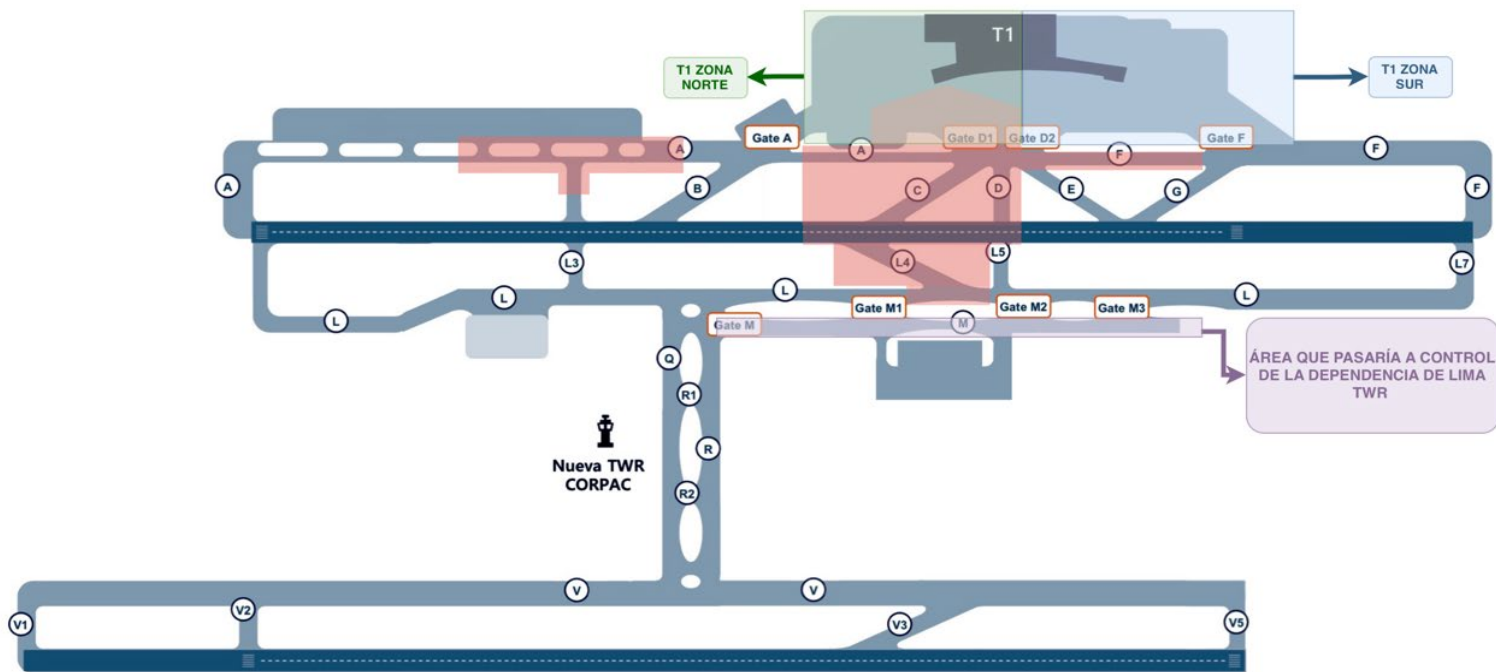


ENTRENAMIENTO



- Entrenamiento a controladores para operaciones con pistas paralelas.
- Entrenamiento personal técnico y Operacional en el uso de equipamiento nuevo .

EVALUACIÓN DE SEGURIDAD



Evaluación de seguridad operacional continua por medio de La identificación oportuna de peligros y evaluación de riesgos

