

**Estado actual de los proyectos de soluciones integrales de las quebradas de San Ildefonso, San Carlos y El León, del Drenaje Pluvial de Trujillo, así como los proyectos de soluciones integrales para los ríos Chicama y Virú**



# Autoridad para la Reconstrucción con Cambios – La Libertad

## CONTENIDO

- I. Plan Integral de Reconstrucción con Cambios - PIRCC
- II. Avance por provincia - PIRCC
- III. Intervenciones de Gobierno a Gobierno – G2G

# Plan Integral de Reconstrucción con Cambios - PIRCC

## I. PLAN INTEGRAL DE RECONSTRUCCIÓN CON CAMBIOS - PIRCC

## Plan Integral de Reconstrucción con Cambios - PIRCC

### Componente: Reconstrucción



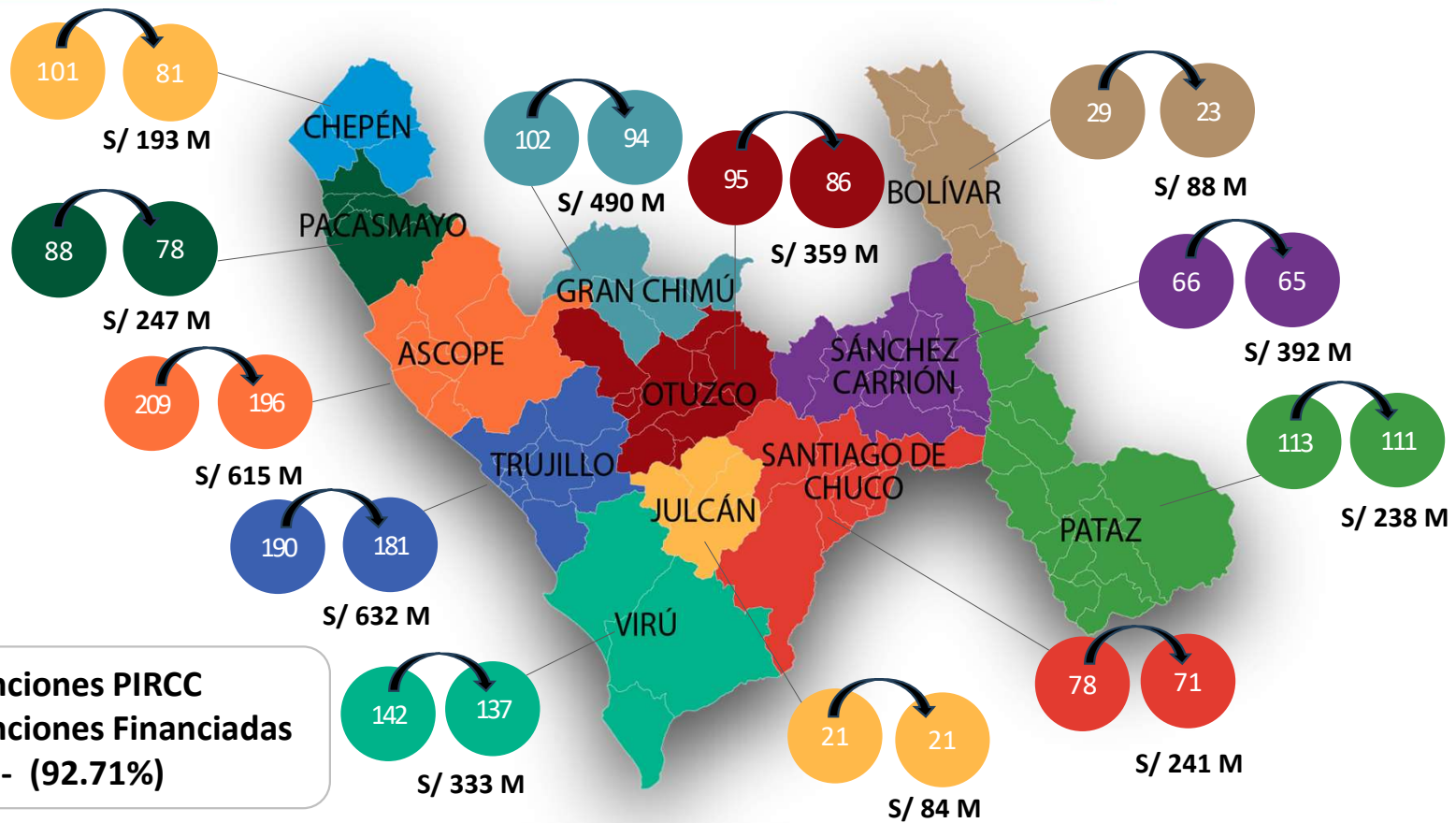
#### PIRCC Intervenciones por Sector - La Libertad - 3 NIVELES DE GOBIERNO

Sector	GOBIERNO NACIONAL		GOBIERNO REGIONAL		GOBIERNOS LOCALES		PIRCC TOTAL	
	Nº	Soles	Nº	Soles	Nº	Soles	Nº	Soles
Agricultura	68	125,641,795	1	516,900	88	140,398,207	157	266,556,901
Defensa	1	2,539,069	-	-	-	-	1	2,539,069
Educación	67	76,334,759	7	37,796,962	217	290,008,777	291	404,140,499
Pistas y veredas	-	-	5	9,115,808	274	142,347,665	279	151,463,473
Red Nacional-Carreteras	13	133,441,969	-	-	-	-	13	133,441,969
Red Subnacional-Caminos Departamental	-	-	9	389,846,448	8	309,370,740	17	699,217,188
Red Subnacional-Caminos Vecinales	-	-	1	11,002,500	128	1,047,122,171	129	1,058,124,671
Red Subnacional Puentes	41	228,274,807	-	-	2	5,880,000	43	234,154,807
Salud	5	26,756,000	2	2,756,000	15	34,392,000	22	63,904,000
Saneamiento	85	36,681,681	-	-	197	127,091,157	282	163,772,838
<b>TOTAL</b>	<b>280</b>	<b>629,670,081</b>	<b>25</b>	<b>451,034,618</b>	<b>929</b>	<b>2,096,610,716</b>	<b>1,234</b>	<b>3,177,315,415</b>
<b>%</b>	<b>22.69%</b>	<b>19.82%</b>	<b>2.03%</b>	<b>14.20%</b>	<b>75.28%</b>	<b>65.99%</b>	<b>100.00%</b>	<b>100.00%</b>

# Plan Integral de Reconstrucción con Cambios - PIRCC

## II. AVANCE POR PROVINCIA - PIRCC

## Intervenciones y costo de inversión por provincia - La Libertad



**1,234 Intervenciones PIRCC**  
**1,144 Intervenciones Financiadas**  
**S/ 3,912 MM - (92.71%)**

## Intervenciones de Gobierno a Gobierno – La Libertad

### III. INTERVENCIONES DE GOBIERNO A GOBIERNO – G2G



# Cronograma del Acuerdo G2G

## PAÍSES QUE PRESENTARON PROPUESTAS INICIALES



Estados Unidos



Reino Unido



Países Bajos



Canadá



Francia





## Intervenciones G2G – La Libertad

### Soluciones integrales

- 2** cuencas de ríos Chicama y Virú
- 3** quebradas El León, San Ildefonso y San Carlos
- 1** drenaje pluvial Trujillo

### Salud

- 1** establecimiento de salud Hospital de Cascas

### Educación

- 8** establecimientos educativos



# Intervenciones G2G La Libertad – Soluciones Integrales

## RÍO CHICAMA

### Metas físicas:

Construcción de 32 Km de Diques Nuevos y 60 Km de Mejoramiento de Diques existentes.

### Beneficiarios:

33 mil habitantes

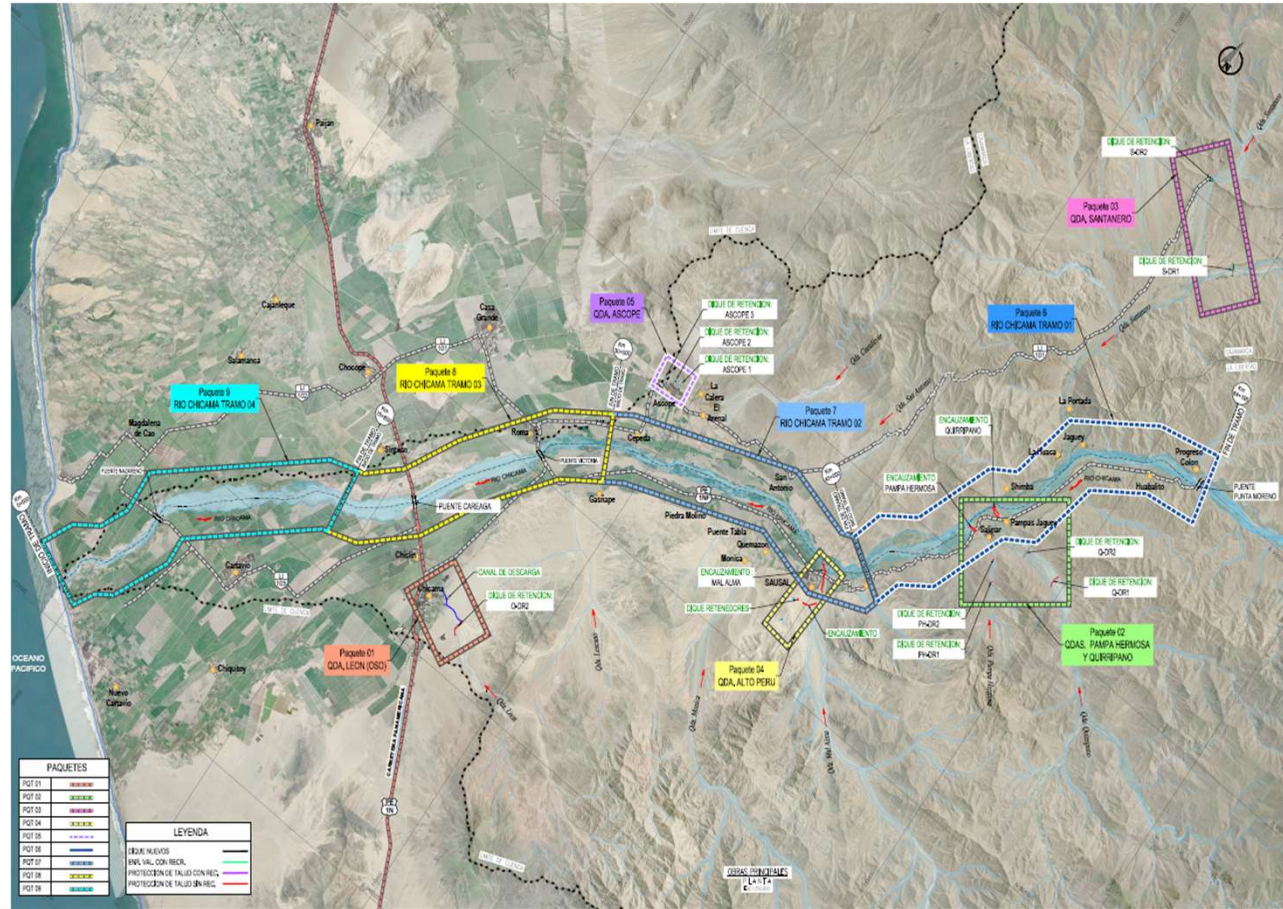
### Costo total de inversión actualizado:

S/. 483,792,106.73

(CUI: 2501802 – 2509655)

### Estatus:

En etapa de Construcción (Avance 8.87%)





## Intervenciones G2G La Libertad – Soluciones Integrales

### RÍO VIRÚ

#### **Metas físicas:**

Construcción de 65 Km de Diques Nuevos y 12 Km de Mejoramiento de Diques existentes.

#### **Beneficiarios:**

30 mil habitantes

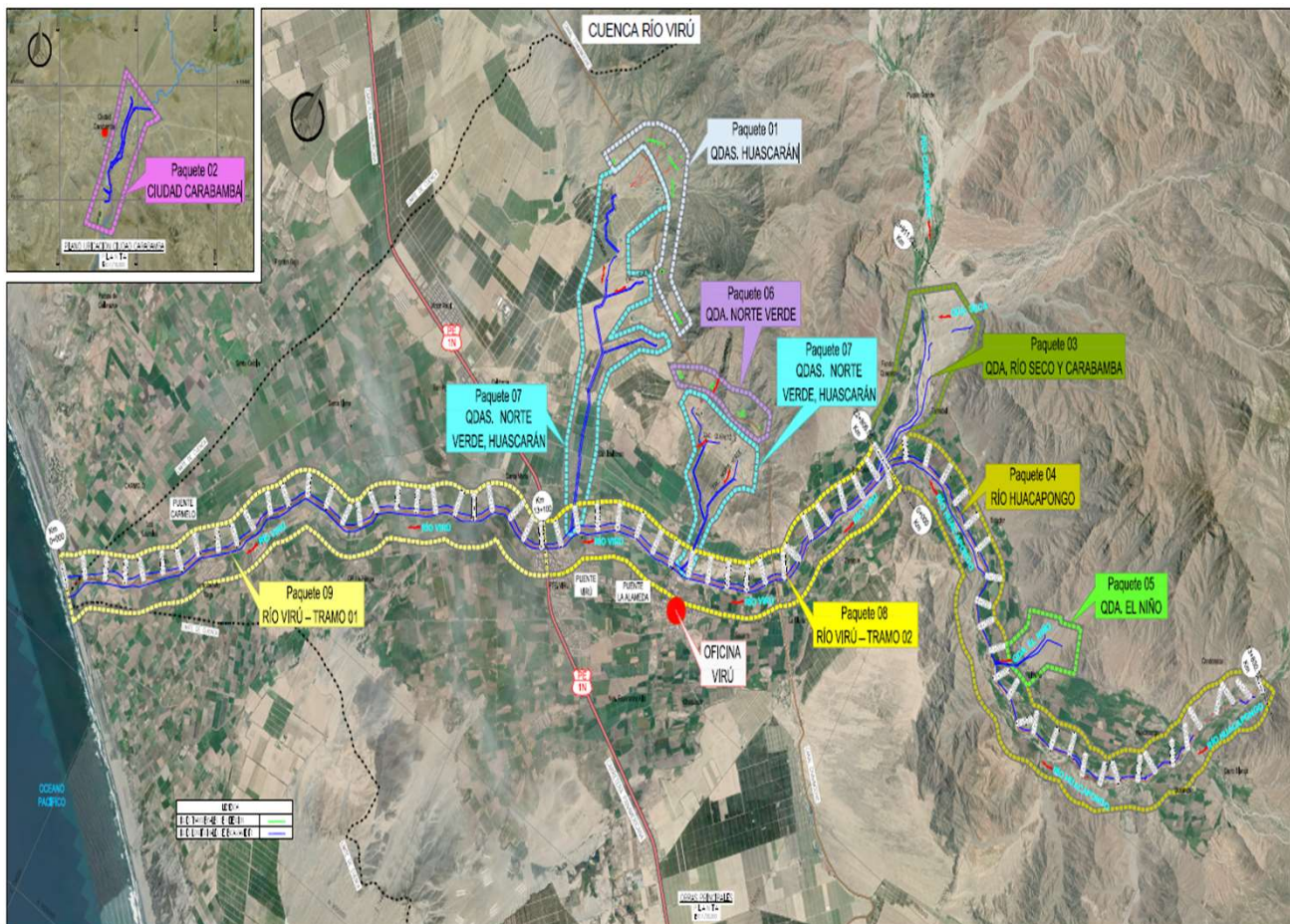
#### **Costo total de inversión actualizado:**

S/. 324,020,846.09

(CUI: 2501657 - 2501721)

#### **Estatus:**

En etapa de Diseño (Avance 85.74%)





# Intervenciones G2G La Libertad – Soluciones Integrales

## QUEBRADA SAN IDELFONSO

### Metas físicas:

- 35 diques de retención
- 01 Captación
- 01 túnel de conducción (1.51 Km)
- 01 Canal de conducción (trasvase a QSC)
- 12.9 km de enrocado de protección del río Moche, ambas márgenes.
- Paisajismo.

### Beneficiarios:

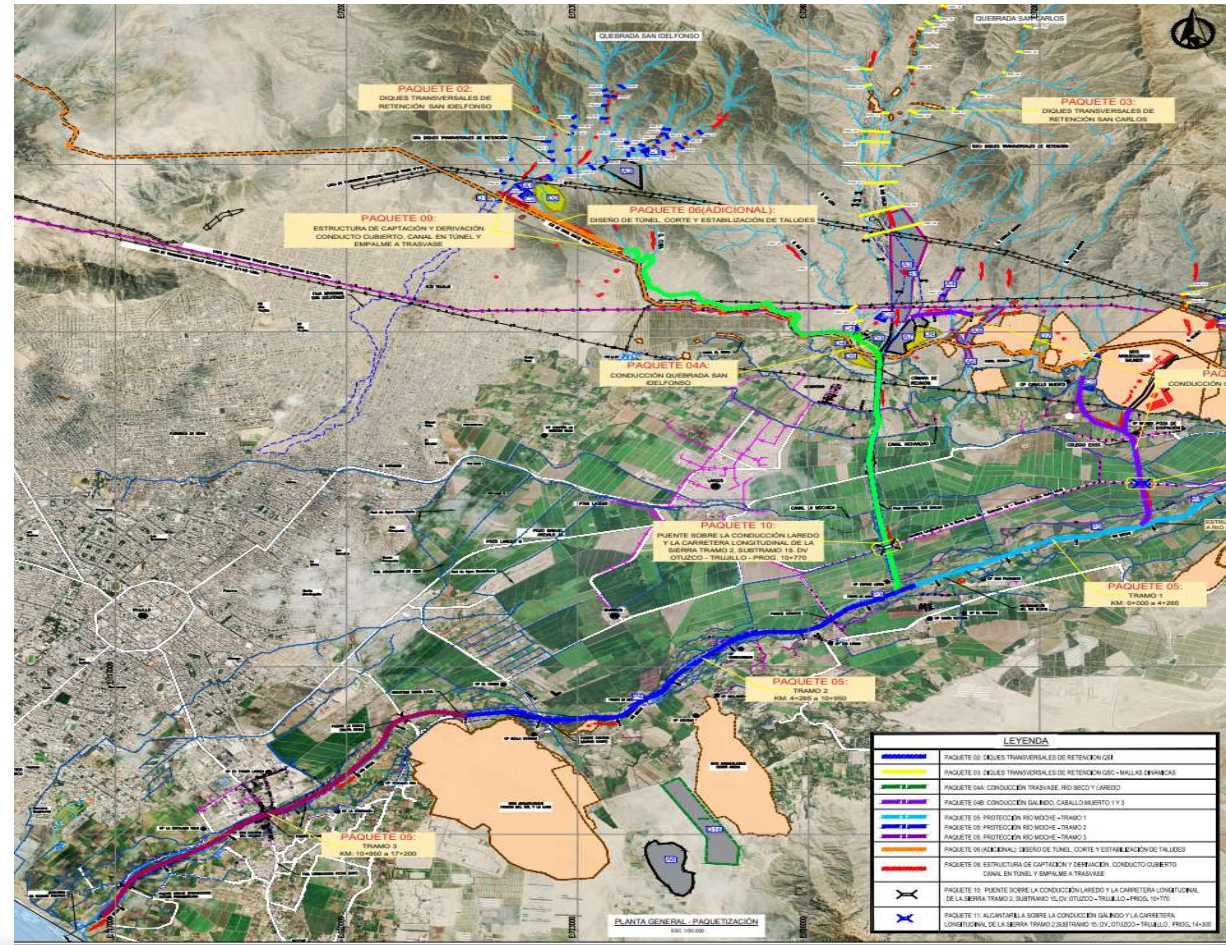
793 mil habitantes

### Costo total de inversión actualizado:

S/. 408,633,634.88 (CUI: 2446345)

### Estatus:

En etapa de Construcción (Avance 14%)







# Intervenciones G2G La Libertad – Soluciones Integrales

**Metas físicas:**

## QUEBRADA EL LEON

### Infraestructura de captación y control

- 3 pozas de sedimentación en cabecera para laminación mediante un vertedero
- 2 diques en cabecera de 0.45km en total

### Estructura de Encauzamiento en La Cumbre

- 2 pozas de captación y sedimentación
- 1 poza de sedimentación
- 2.0 km de canal colector
- 2 alcantarillas MCA
- 1 Dique de 0.18km y un canal sin revestir

### Estructuras de Conducción y Descarga:

- 19.1 km de canalización norte
- 5.1 km de canalización sur (zona urbana)
- 0.49 km de obras de descarga (caída hidráulica + canal + alcantarilla)

### Beneficiarios:

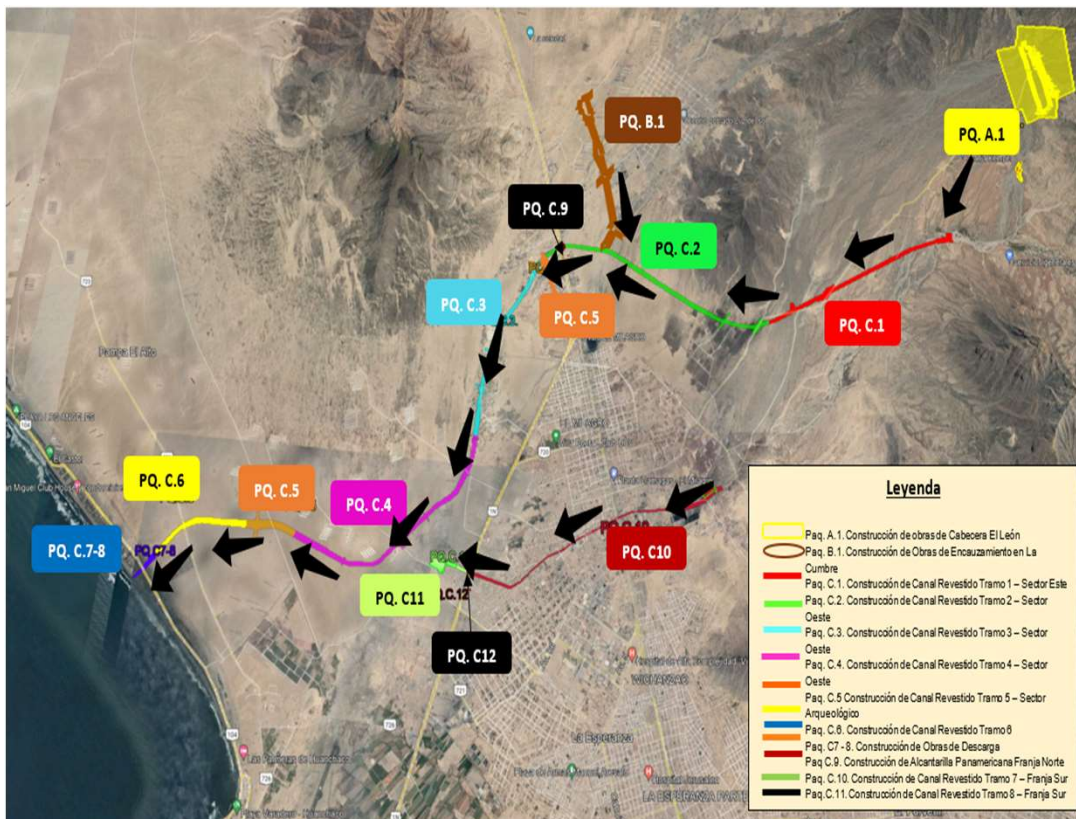
45 mil habitantes

### Costo total de inversión actualizado:

S/. 733,412,438.29 (CUI: 2508148)

### Estatus:

En etapa de Construcción (Avance 50%)





# Intervenciones G2G La Libertad – Articulación de Inversiones

## DRENAJE PLUVIAL DE TRUJILLO

### Drenaje Pluvial para 5 distritos:

Trujillo, La Esperanza, El Porvenir, Víctor Larco y Florencia de Mora.

### Metas físicas (a nivel de perfil):

- Estructuras de Recolección y control (9 diques de retención, 1.24 km encausamiento, sumideros, rejillas y 01 sedimentador).
- Estructura de Transporte (colectores pluviales, subcolectores y emisores pluviales).
- Estructura de Retención.
- Estructura de descarga

### Costo total de inversión actualizado:

S/. 451,654,380.17 (CUI: 2539202)

### Beneficiarios:

254 mil habitantes

### Estatus:

En etapa de Diseño (Avance 22.69%)

