



PERÚ

Ministerio
de la Mujer y
Poblaciones Vulnerables



COMISIÓN ESPECIAL MULTIPARTIDARIA PARA LA PROTECCIÓN A LA INFANCIA EN EL CONTEXTO DE LA EMERGENCIA SANITARIA

*AVANCE DE LA IMPLEMENTACIÓN DE LA POLÍTICA NACIONAL
MULTISECTORIAL PARA LAS NIÑAS, NIÑOS, Y ADOLESCENTES AL 2030*

2023

OBJETIVOS PRIORITARIOS

OBJETIVO PRIORITARIO 1

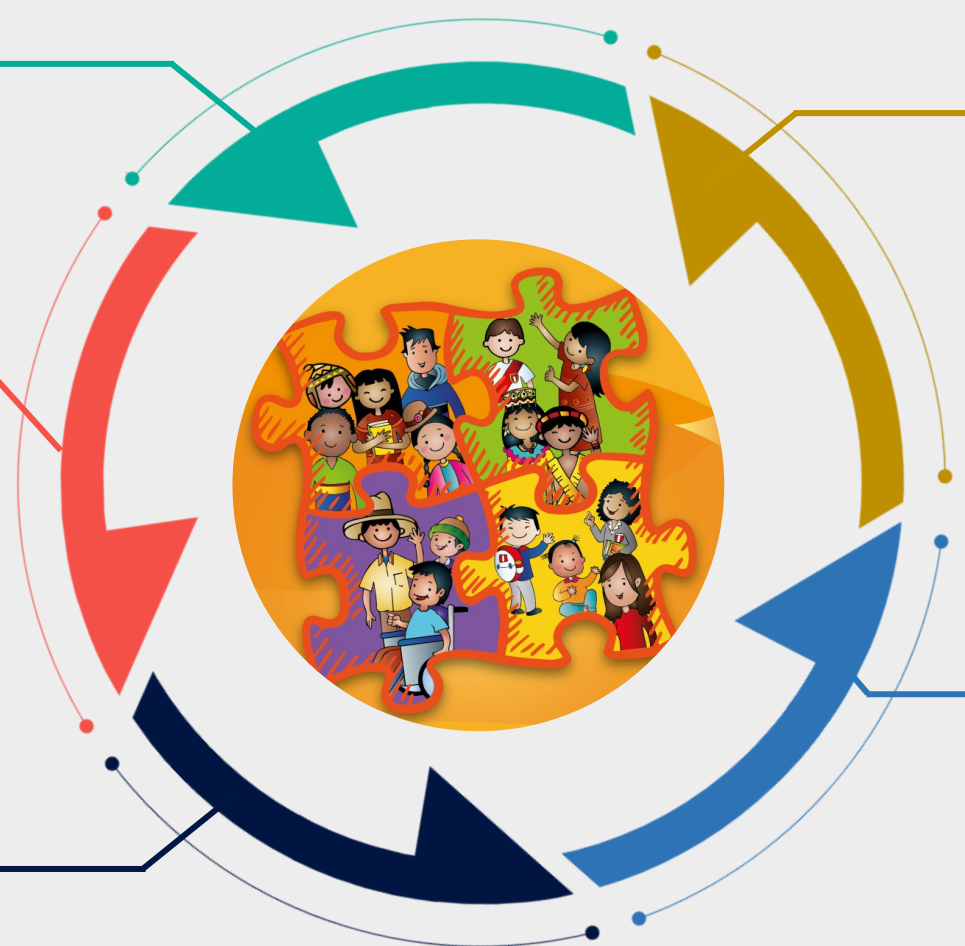
Mejorar las condiciones de vida saludable de las niñas, niños y adolescentes

OBJETIVO PRIORITARIO 2

Fortalecer el desarrollo de la autonomía de las niñas, niños y adolescentes

OBJETIVO PRIORITARIO 3

Disminuir el riesgo de desprotección de las niñas, niños y adolescentes



OBJETIVO PRIORITARIO 4

Fortalecer la participación de las niñas, niños y adolescentes en los distintos espacios de decisión de su vida diaria

OBJETIVO PRIORITARIO 5

Optimizar la gobernanza vinculado al ejercicio de derechos de las niñas, niños y adolescentes

LINEAMIENTOS Y SERVICIOS

LINEAMIENTOS

22 Lineamientos

04	Lineamientos en OP1
06	Lineamientos en OP2
07	Lineamientos en OP3
03	Lineamientos en OP4
02	Lineamientos en OP5



SERVICIOS

47 Servicios

41	Servicios fortalecidos
06	Servicios nuevos

- Educación secundaria con formación técnica.
- Fortalecimiento de prácticas de crianza.
- Atención integral frente al delito de trata de personas.
- Atención integral frente al delito de explotación sexual.
- Promoción y fortalecimiento de los consejos consultivos.
- Fortalecimiento de capacidades de participación.



PERÚ

Ministerio
de la Mujer y
Poblaciones Vulnerables

AVANCES OBJETIVO PRIORITARIO 01

Mejorar las condiciones de vida saludables de las niñas, niños y adolescentes

Indicador	Resultado 2021	Resultado 2022	Variación 2021-2022
Porcentaje de niños y niñas menores de 5 años de edad con desnutrición crónica.	11.5	11.7	↑ +0.2 p.p.
Porcentaje de anemia en niñas y niños de 6 a 35 meses.	38.8	42.4	↑ +3.6 p.p.
Prevalencia de anemia en mujeres adolescentes entre 12 y 17 años de edad.	19.5	22.9	↑ +3.4 p.p.
Porcentaje de adolescentes de 15 a 17 años de edad que ya son madres o están embarazadas por primera vez.	5.46	5.47	↑ +0.01 p.p.



PERÚ

Ministerio
de la Mujer y
Poblaciones Vulnerables

AVANCES OBJETIVO PRIORITARIO 02

Fortalecer el desarrollo de la autonomía de las niñas, niños y adolescentes

Indicador	Resultado 2021	Resultado 2022	Variación 2021-2022
Porcentaje de niños y niñas entre 9 y 12 meses de edad que tiene adecuada interacción madre-hijo/a como precursor del apego seguro.	41.5	43.9	↑ +2.4 p.p.
Tasa de conclusión, primaria, grupo de edades 12-13 (% del total).	88.6	90.0	↑ +1.4 p.p.
Tasa de conclusión, secundaria, grupo de edades 17-18 (% del total). (*)	77.80	79.30	↑ +1.5 p.p.

* El resultado fue reportado por el INEI mediante el oficio N° 000345-2023-INEI/JEF



PERÚ

Ministerio
de la Mujer y
Poblaciones Vulnerables

AVANCES OBJETIVO PRIORITARIO 03

Disminuir el riesgo de desprotección de las niñas, niños y adolescentes

Indicador	Resultado 2021	Resultado 2022	Variación 2021-2022
Porcentaje de niñas, niños y adolescentes de 9 a 17 años de edad, en situación de riesgo de desprotección familiar.	-	La Encuesta Nacional de Relaciones Sociales (ENARES) se realizará en el año 2024	
Porcentaje niñas, niños y adolescentes de 9 a 17 años de edad víctimas de algún tipo de violencia (psicológica o física) en su hogar, en los últimos 12 meses.	-		
Porcentaje de adolescentes de 12 a 17 años de edad que han sido víctimas de violencia sexual, alguna vez en su vida.	-		
Porcentaje de niñas, niños y adolescentes de 9 a 17 años de edad, que han sido afectados por una situación de violencia entre pares en el entorno escolar, en los últimos 12 meses.	-		
Porcentaje de niños y niñas de 5 a 13 años de edad que trabajan por debajo de la edad mínima.	17.7	16.1	↓ - 1.6 p.p.
Porcentaje de adolescentes de 14 a 17 años de edad que trabajan en condición peligrosa	10.6	7.4	↓ - 3.2 p.p.



PERÚ


Ministerio
de la Mujer y
Poblaciones Vulnerables

AVANCES OBJETIVO PRIORITARIO 04 Y 05

Fortalecer la participación de las niñas, niños y adolescentes en los distintos espacios de decisión de su vida diaria

Indicador	Resultado 2021	Meta 2022	Resultado 2022	Variación 2021-2022
Índice de participación de niñas, niños y adolescentes en espacios de participación de su vida diaria.	-	0.55	No se cuenta con información para el año 2022 la fuente es ENARES, ENAHO y registros administrativos del MIMP	

Optimizar la gobernanza vinculado al ejercicio de derechos de las niñas, niños y adolescentes

Indicador	Resultado 2021	Resultado 2022	Variación 2021-2022
Índice del presupuesto público en niñas, niños y adolescentes.	0.61	0.67	 +0.06

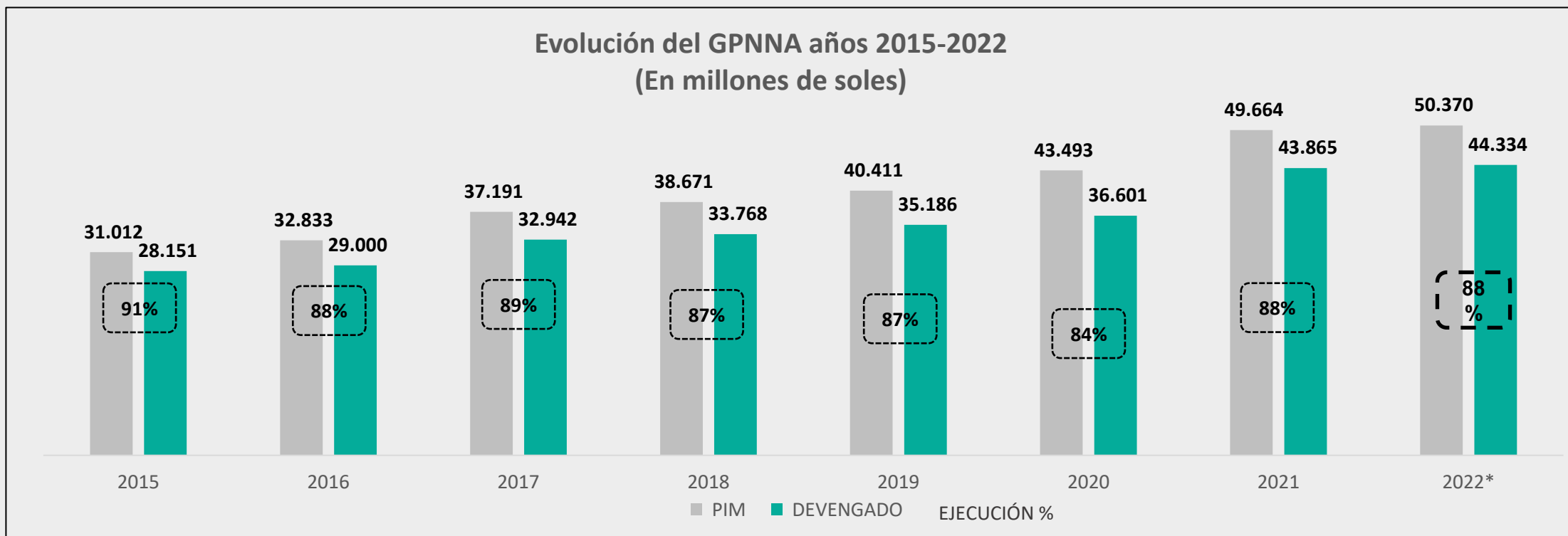


PERÚ

Ministerio de la Mujer y Poblaciones Vulnerables



INVERSIÓN EN NIÑAS, NIÑOS Y ADOLESCENTES 2015-2022



Fuente: MEF-SIAF

* Cifras preliminares 2022 proporcionadas por el MEF.

(17.02.23)

Distribución del Presupuesto Ejecutado 2022



Educación
60%

Salud
21%

Transporte
4%

Saneamiento
4%

Otros
3%



PERÚ

Ministerio
de la Mujer y
Poblaciones Vulnerables



¡MUCHAS GRACIAS!

