

Comisión Especial Multipartidaria encargada de
Evaluar , Diseñar y Proponer el Proyecto de ley para
la Reforma Integral del Sistema Previsional Peruano

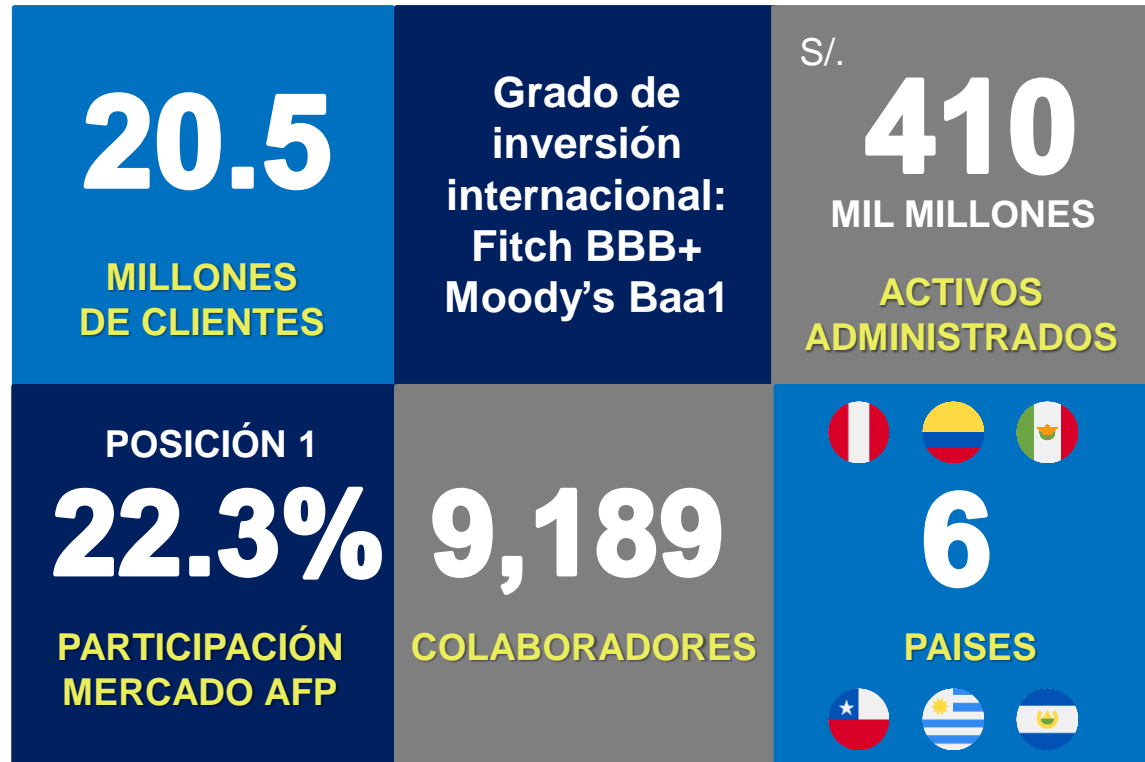
Lineamientos para una Reforma del Sistema de Pensiones Peruano

7 de julio de 2020

AFP **Integra**
Una empresa **sura** 

Somos el Grupo Latinoamericano líder en administración de fondos previsionales, gestión de activos y asesoría en inversiones

Sura en números



Cifras a marzo de 2020

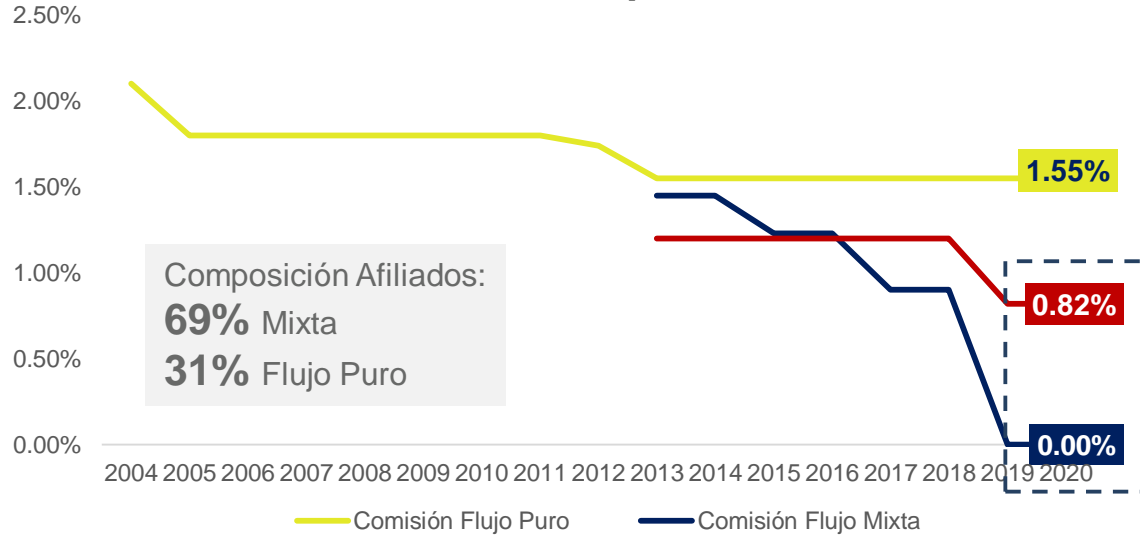
AFP Integra en números



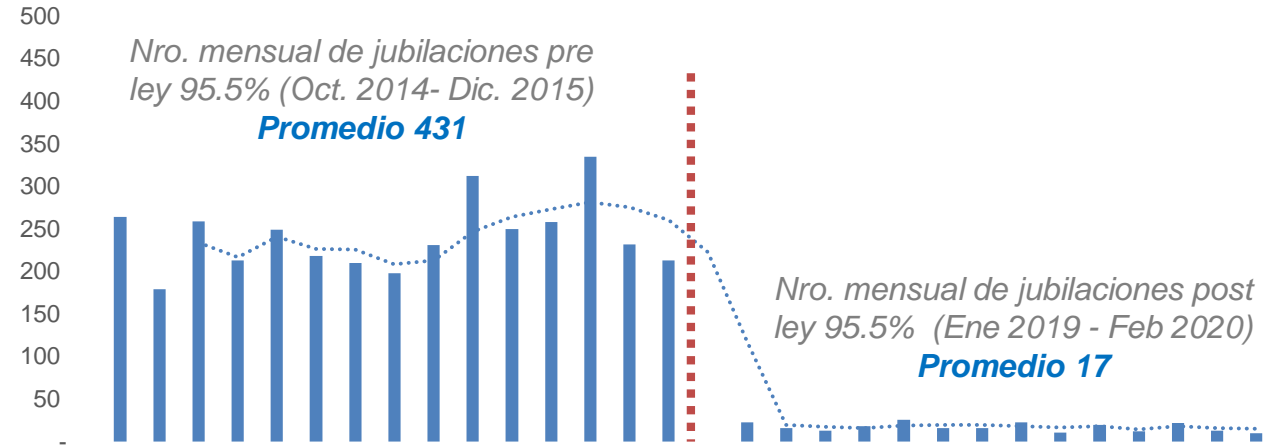
Cifras a mayo de 2020

Primera AFP que cobra 0% sobre sueldo en comisión mixta

Disminución en comisión para nuestros afiliados



Nro. nuevos jubilados cayó 96% por Ley de 95.5%



Nuevos Afiliados:

407,213 (Jun 2019-Jun 2020)

Cálculo en base a un sueldo mensual de S/. 1,500 y 100% densidad cotización (aporte anual de S/. 1,800)

| En S/. | Comisión Mensual* | Costo Anual* |
|---------|-------------------|--------------|
| 1er Año | 0.67 | 8.00 |
| 2do Año | 2.08 | 25.00 |
| 5to Año | 6.67 | 80.00 |

Fondo 2 ha rendido más de 10% anual desde inicio de SPP



Mejorando permanentemente la experiencia de nuestros clientes

Buscamos nuevas maneras de acercarnos a nuestros clientes de forma remota

22
Millones correos
informativos
2019

23
Millones correos
informativos
2020

20
Webinars
realizados 2020

600
Mil clientes
impactados



Dada la nueva normalidad, la Oferta Digital se acelera

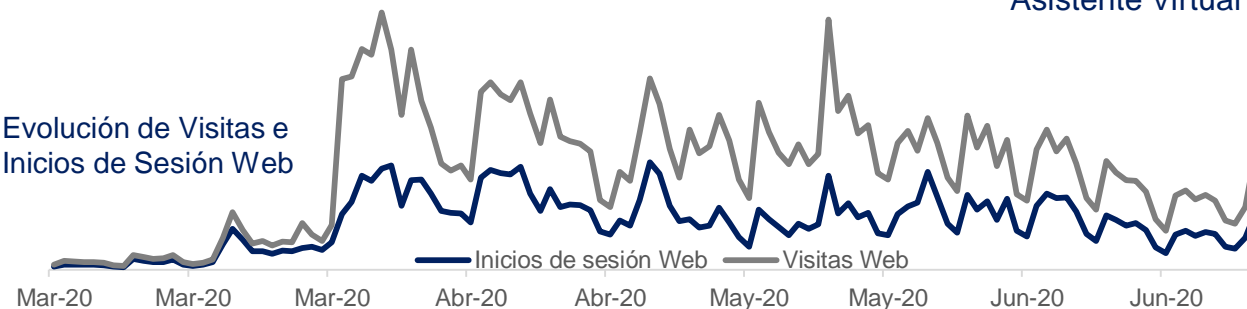
20 Millones
Visitas
Web

10 Millones
Inicios
Sesión Web

4 Millones
Inicios
sesión App

2.4 Millones
Consultas
atendidas
Asistente Virtual

Evolución de Visitas e Inicios de Sesión Web



Cumplimos con nuestros afiliados

R2000
926,236 Afiliados | **S/. 1,469** Millones | **S/. 1,586** Retiro Promedio

R25
1,160,253 Afiliados | **S/. 6,607** Millones | **S/. 5,694** Retiro Promedio

ACTUALIZACIÓN
DATOS AFILIADOS

1.10
millones

1.08
millones



Contamos
con cobertura
Nacional
(16 ciudades)



Apoyamos a nuestros
Afiliados cuando sus
empleadores no cumplen

S/. 5,069
Millones
Monto
Demandado

509
Mil
Afiliados
Impactados

Comprometidos con el Desarrollo del Perú

Estrategia de sostenibilidad



Inversión Responsable



Un mejor sistema para los afiliados



Capacidades para el Desarrollo



Acompañamiento a clientes



Gestión Responsable

14 colegios
construidos a nivel
nacional
S/. 5 MM

3 obras OXI
S/. 27MM
Beneficiarios
22 mil

S/. 185 mil
programas de
Empleabilidad
beneficiarios
4 mil

Programa Mentoría
alianza con
PRODUCE
**Beneficiarios 64
PYMES**

Voluntariado
corporativo
26 mil horas
**122 mil
beneficiarios**

Educación
Financiera
30 colegios
76 mil alumnos
S/. 2 MM

Co-Fundadores
del **PIR** con BVL
y COFIDE
Signatarios de
UNPRI

9 proyectos de
innovación social
para comunidades
vulnerables
S/. 105 mil

Promoción de
**emprendimiento
social** en Adultos
Mayores alianza
con KUNAN y
MIDIS

Equipos de
protección
29 hospitales
**20 mil protectores
faciales**
S/. 490 mil



Empresa Socialmente Responsable



Perú por los Objetivos de Desarrollo Sostenible



EMPRESARIOS POR LA INTEGRIDAD

CERTIFICACIÓN ANTISOBORNO



ALAS20
Agenda Líderes
Sustentables 2020



LA VOZ
del mercado



merco
EMPRESAS Y LÍDERES



GREAT PLACE TO WORK