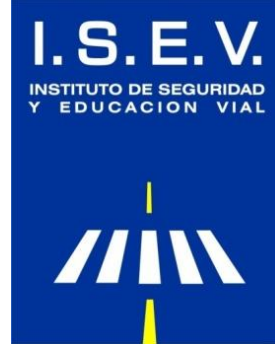
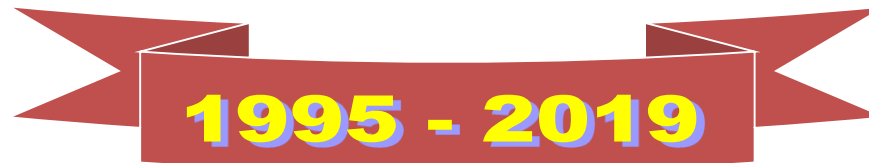


# ¡BIENVENIDOS!



## El rol de los centros de Formación en la Prevención de Siniestros Viales



**Declarado de Interés Nacional**

**Resolución**

**Poder Ejecutivo del 6/2003**

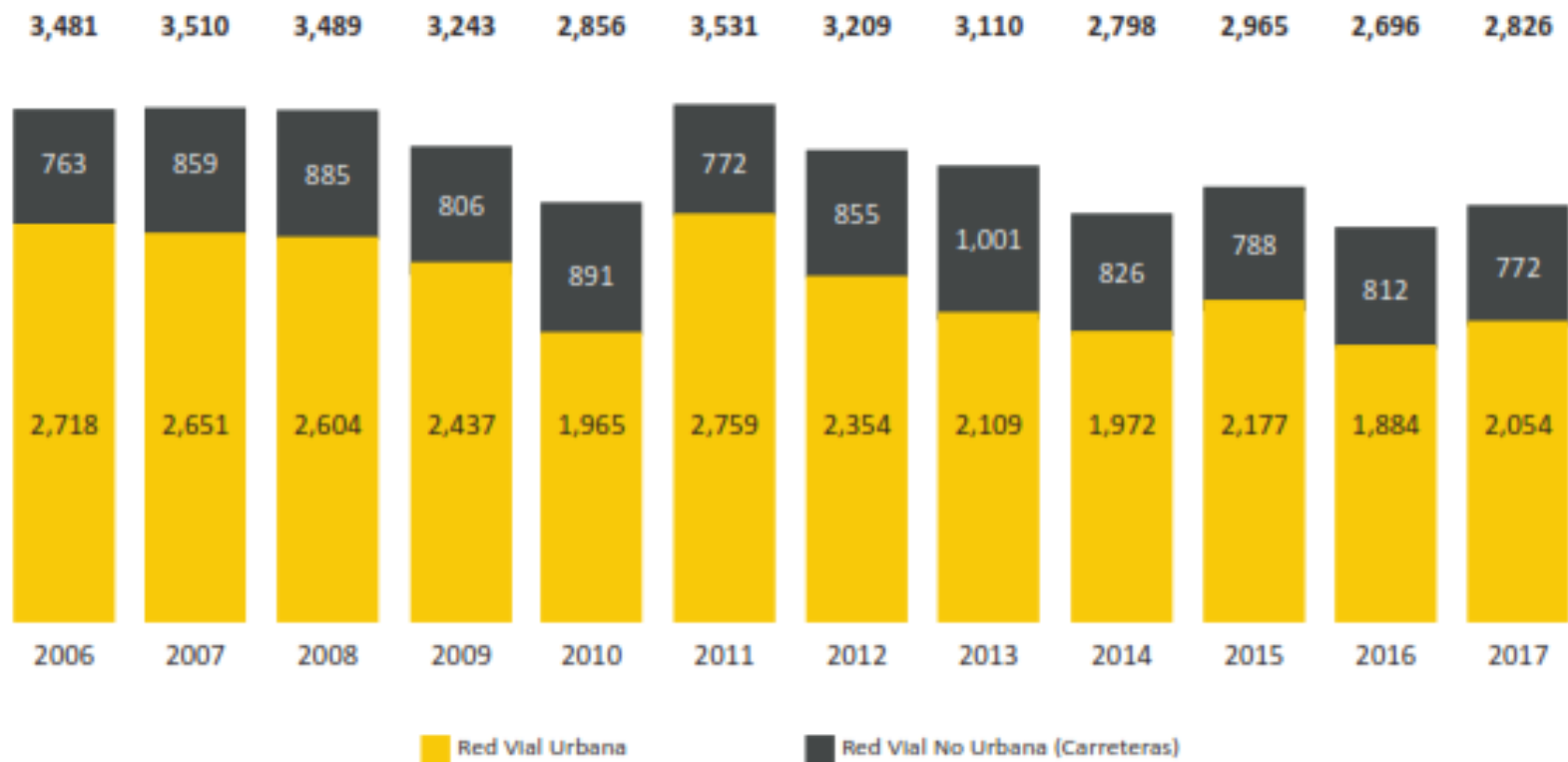
# ***Accidentología vial***

## **Situación actual de siniestralidad**

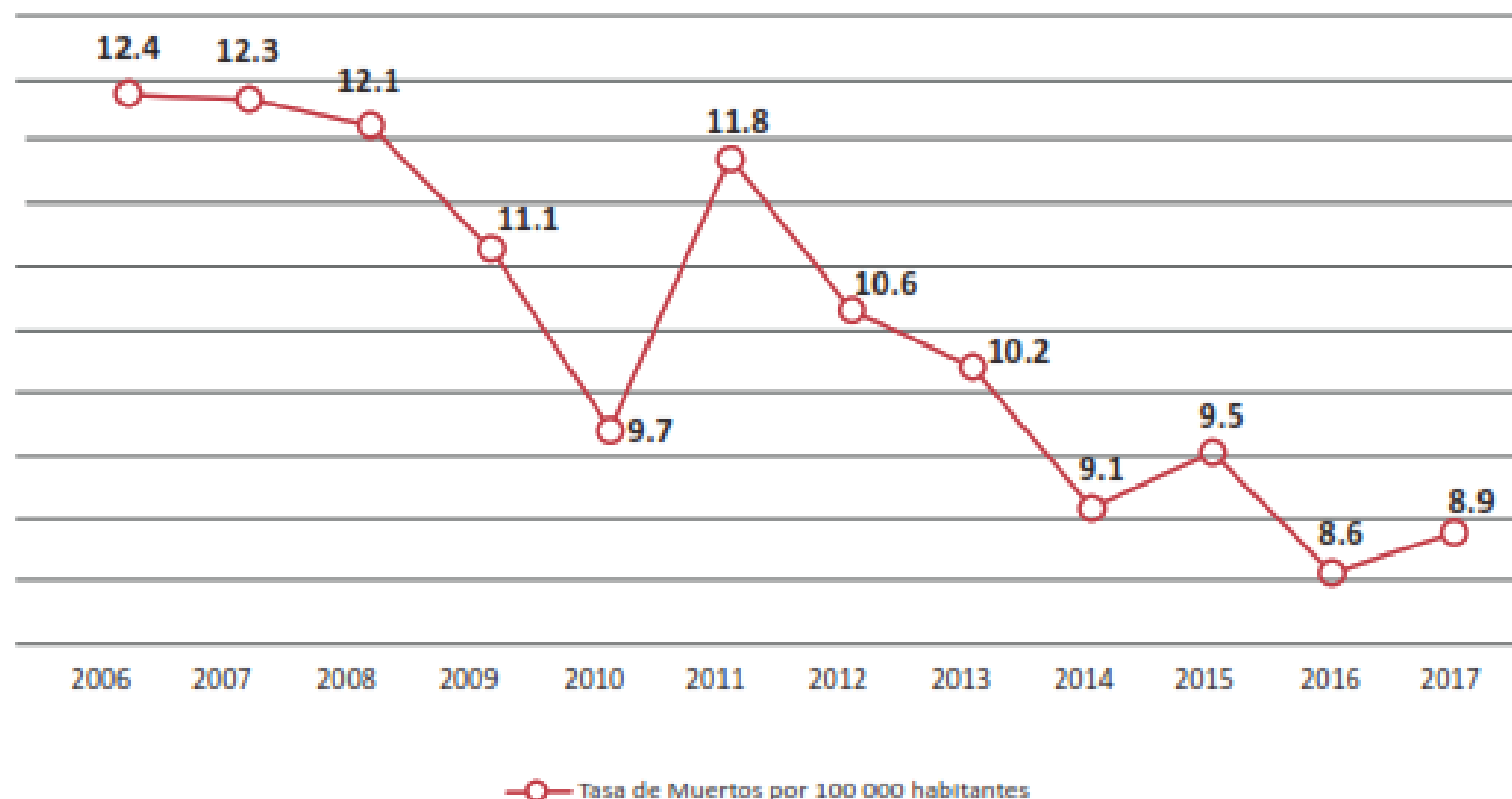
- Realidad del contexto iberoamericano y local

PAIS	POBLACION	MUERTES	cada 100 mil
Ecuador	16.000.000	1000	6,25
Chile	18.000.000	1483	8,24
Perú	33.000.000	3000	9,09
Bolivia	11.000.000	1000	9,09
Panama	4.000.000	450	11,25
Colombia	49.000.000	6754	13,78
Costa Rica	5.000.000	750	15
Uruguay	3.500.000	530	15,14
Paraguay	6.800.000	1200	17,65
Argentina	44.000.000	8000	18,18
Guatemala	17.000.000	3400	20
México	120.000.000	24000	20
Brasil	209.000.000	47000	22,49
<b>total</b>	<b>536.300.000</b>	<b>98567</b>	<b>18,38</b>

## MUERTOS POR ACCIDENTES DE TRÁNSITO 2006 - 2017



## TASA DE MUERTOS POR 100 000 HABITANTES 2006 - 2017



# Costos asociados

- Pérdida de generación de producto
- Pérdida de recursos para jóvenes
- Costos médicos
- Costos por acompañantes
- Costos por ausentismos
- Costos por discapacidad
- Costos de materiales médicos
- Puede llegar a representar hasta el 3 o/o del PBI

# Enfrentamos un grave problema de salud

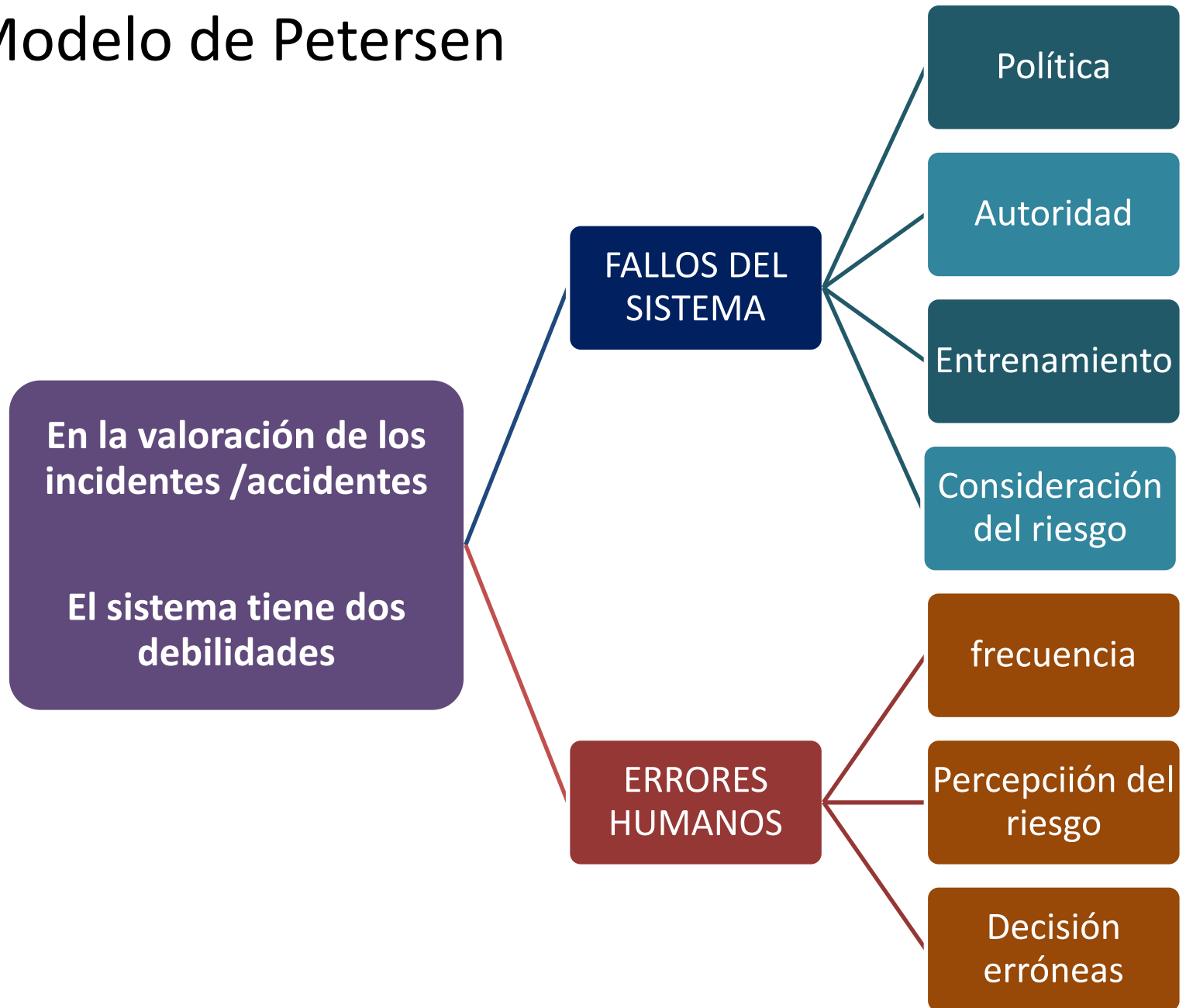


**COSTO = U\$S**

**Igual o superior al producido por el turismo**



# Modelo de Petersen



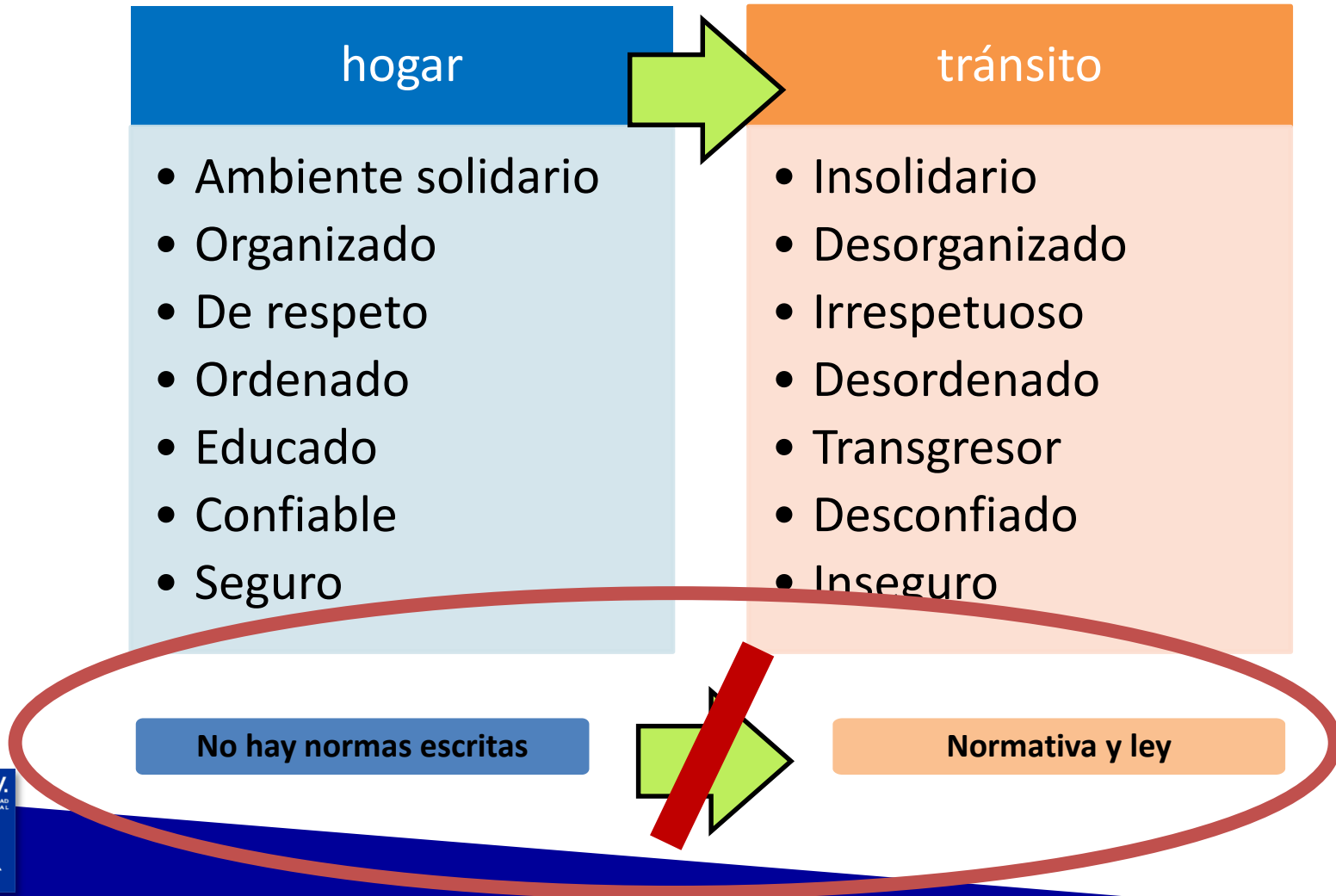


No puede haber ni podemos hablar  
de gente comprometida, cuando la  
organización no está comprometida  
con la gente

El tránsito es un... **SISTEMA**

**...conjunto de normas dictadas a los efectos que una tarea se realice de manera ordenada**

# Diferencias de sistemas



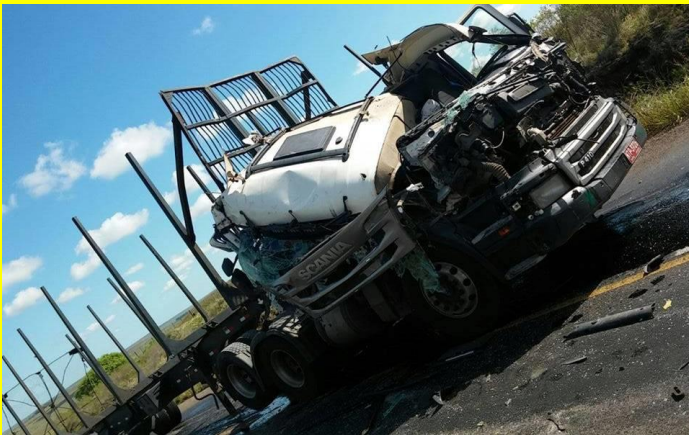
# Formación en Actitudes

- La normativa y las leyes no modifican comportamientos
- Para eso es necesario al igual que en la educación formal
- Un programa que incluya docentes preparados en Pedagogía Vial y clases teóricas presenciales, con el apoyo de las nuevas tecnologías

# La figura del Educador Vial

- Qué importancia tiene nuestra profesión?
- A quién va dirigida nuestra actividad?
- Cuál es el objetivo?

## PREVENCIÓN DE SINIESTROS VIALES



# objetivos



- Los **Centros de Formación** deben ser los colaboradores directos más importantes de las autoridades en el marco de una política de seguridad vial, cuyo objetivo es la reducción de los siniestros de tránsito.
- A su vez deben de poseer una estructura debidamente homologada y certificada, con unos mínimos protocolizados para cumplir una tarea de carácter profesional.

# Principios fundamentales de la profesión

- **Primero:** el principio más importante en la actividad de la formación de conductores es estar convencidos que nuestra tarea es de suma importancia para la sociedad civil
- **Segundo:** nuestro plan de acción debe ser enfocado hacia el factor humano en especial la percepción del riesgo
- **Tercero:** debemos hacernos creíbles dentro de la sociedad civil y para eso debemos demostrar que somos profesionales a través de una política empresarial seria, de aplicación general dentro del gremio



# El fin social que se persigue

- Es evidente que la Formación de Conductores de vehículos automotores, es para la Seguridad Vial, el pilar fundamental; y la génesis de esta actividad está originada en uno de los actores del sistema del tránsito
- el **Factor Humano**.
- El diagnóstico está suficientemente estudiado a nivel mundial por la ciencia de la Accidentología Vial: la clave por su frecuencia en los siniestros de tránsito es el **Factor Humano**.



# Claves en La formación de conductores

- Contar con una infraestructura adecuada para impartir clases teóricas presenciales
- Debe ser impartida por instructores capacitados y debidamente certificados
- Programa de Formación con contenidos de Educación Vial y Seguridad Vial
- con el fin de sensibilizar, dándole valor a aquellos aspectos que logren modificar comportamientos, y fomento actitudes positivas

# Dentro del contexto multidisciplinario

- **La Formación debe hacer punta en:**
- en el respeto de la normativa
- en la percepción del riesgo
- en la evitación de los errores
- en la conducción inteligente
- el respeto por el medioambiente
- los límites del avance tecnológico
- aspectos de la mecánica básica
- primeros auxilios
- los límites del Factor Humano y el proceso mental de la toma de decisiones

# Dentro del contexto multidisciplinario

- **La Formación debe hacer punta en:**
- La incompatibilidad del alcohol con la conducción
- El uso del móvil
- La importancia del uso del cinturón de seguridad
- Los sistemas de retención infantil
- Las distracciones como causa directa de los siniestros
- El control de la velocidad
- El estado del conductor y el vehículo
- Las condiciones adversas del manejo

# CONDUCIR ES:

**PERCIBIR**



**TOMAR  
DECISIONES**



**EJECUTAR  
ACCIONES**

El conductor valora más  
la compensación que el  
aumento del riesgo que  
supone aumentar la  
velocidad

Estas valoraciones tienen una importancia vital en la autoestima del conductor debido a su alto nivel de “habilidad”

**Las consecuencias gratificantes de la conducta arriesgada hacen que dicha conducta se mantenga**



# Riesgo de modelo cero

- Este modelo afirma que es fácil que los conductores no tengan en cuenta las variaciones graduales de los valores del margen de seguridad
- El conductor corrige cuando su nivel de riesgo supera cierto nivel.
- Es decir que los conductores no experimentan ningún riesgo?
- Entonces cuál es el mecanismo en que se basa un conductor para percibir el riesgo y conseguir la maniobra evitadora?
- Se supone que los conductores emplean algún heurístico simple para la detección del tiempo para la colisión

# EL CAMPO ESTIMULAR EN LA CONDUCCIÓN

- **LOS ERRORES PERCEPTIVOS ORIGINAN MUCHOS MÁS ACCIDENTES QUE LOS ERRORES DERIVADOS DE UNA MALA EJECUCIÓN DE LAS MANIOBRAS**



## **Procesamiento y toma de decisiones**

- En realidad son errores en los mecanismos mentales y no la ejecución física de las maniobras, lo que provoca la mayor parte de los accidentes.

# Conclusiones

Debemos ser verdaderos profesionales consolidados, creíbles, con un gremio que se gane la simpatía de la gente.

Eso evidentemente lleva tiempo, no será de un día para el otro, pero la perseverancia es fundamental.

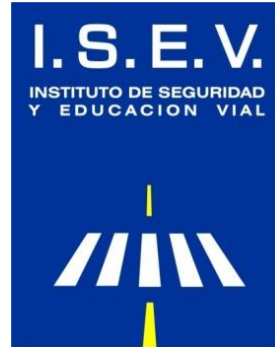
Es claro que no es para cualquiera, es decir que no se logra simplemente con voluntad.

Hay que agregar mucho trabajo y esfuerzo, pero,

**¡¡vale la pena !!**



# **muchas gracias por su atención**



## **¡ FELIZ AÑO 2019 !**