

# *¿Es necesaria una nueva ley de telecomunicaciones en el Perú?*

Rafael Muenta Schwarz

Noviembre 2018



**osiptel**  
EL REGULADOR DE LAS TELECOMUNICACIONES

# Contexto antes de la Ley de Telecomunicaciones vigente



Estado prestador de servicio



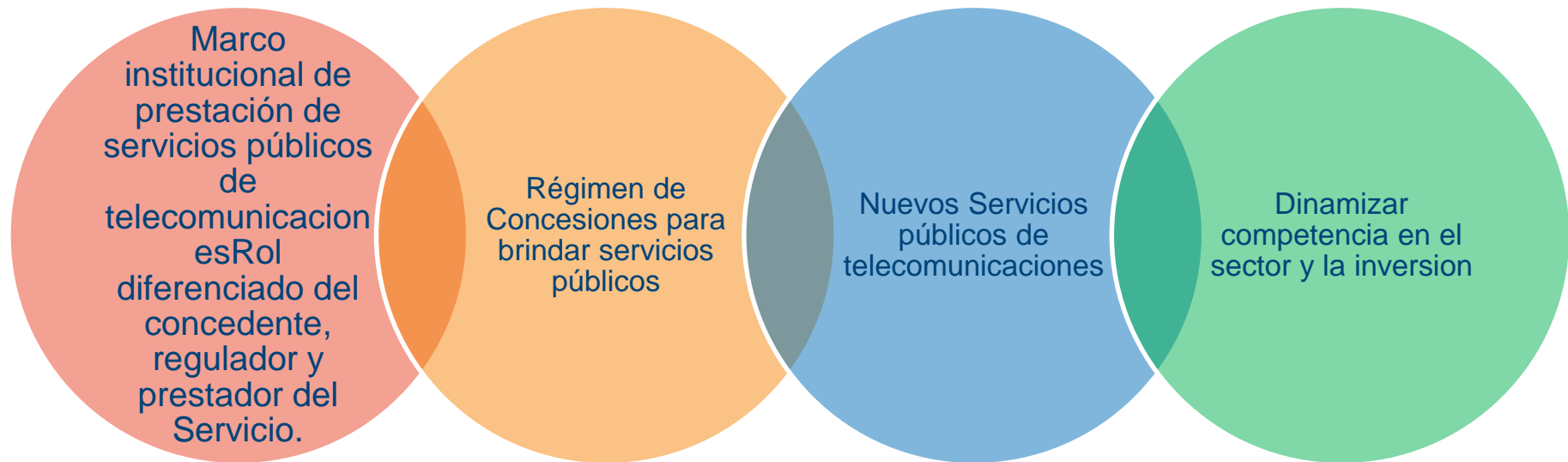
Tarifas distorsionadas por criterios políticos



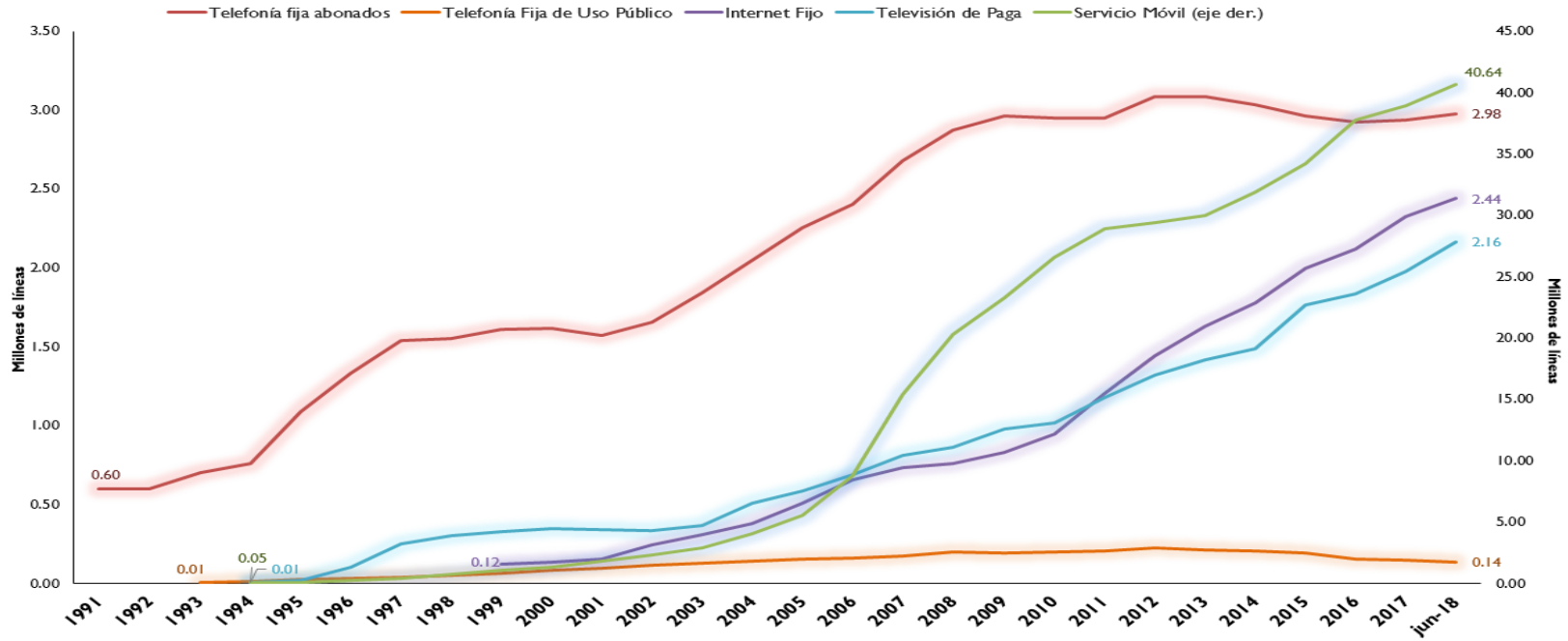
Baja inversión en el sector



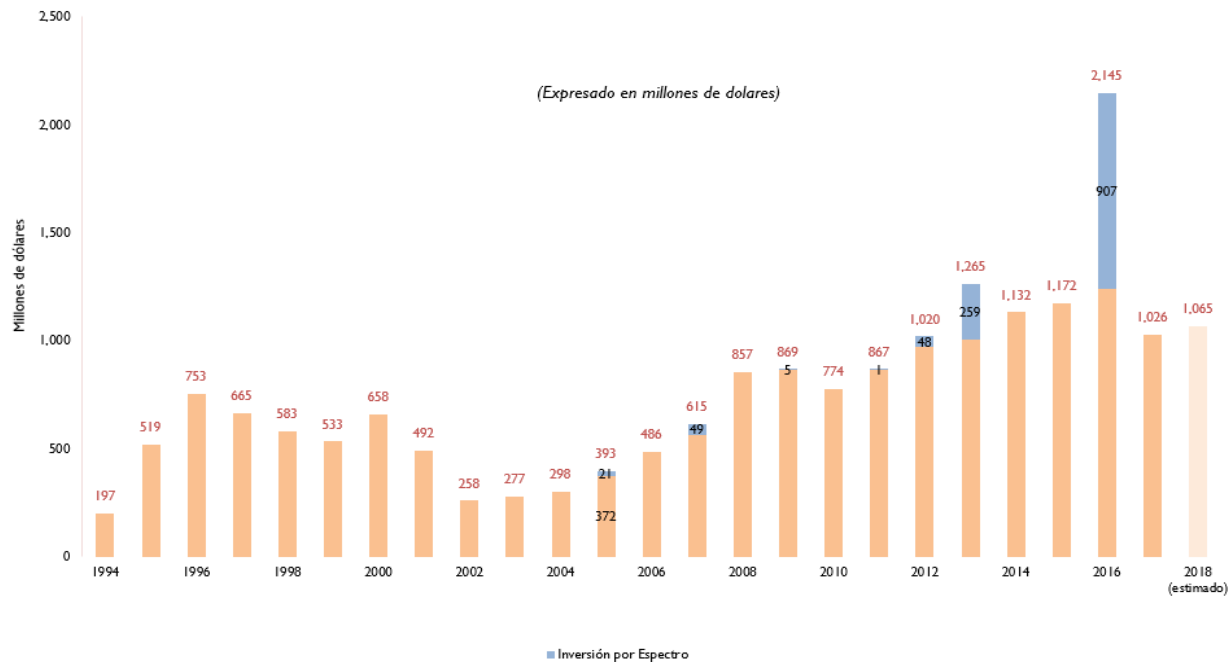
# Ley de Telecomunicaciones



# Evolución del mercado de SPT



# Evolución de inversiones en el sector



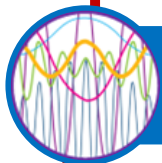
# A más de 25 años



Nuevas tecnologías y servicios.



Simplificación Administrativa del Régimen de Concesiones



Aseguramiento de la Gestión y Uso Eficiente del Espectro



Fortalecimiento del Rol Supervisor del OSIPTEL



# Nuevos Servicios



## SITUACIÓN ACTUAL



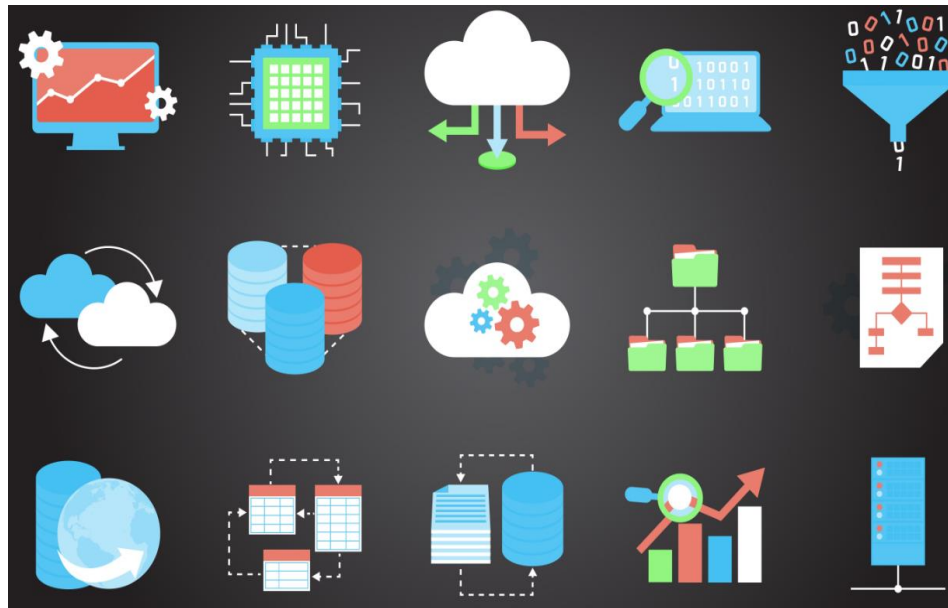


# Servicio de Información (S.I.)

## Ajuste de la Clasificación de Servicios: Introducción del Concepto

Los S.I. ofrecen una capacidad para generar, adquirir, almacenar, transformar, procesar, recuperar, utilizar o hacer disponible información a través de las telecomunicaciones.

Los S.I. pueden soportarse en los servicios públicos de telecomunicaciones, **pero no son**



(De acuerdo a lo establecido en el TLC Perú-USA)



# Servicios Portadores

Los **servicios de acceso a internet** y de **conectividad o transporte de datagramas usando el protocolo de Internet (IP)** son considerados una **modalidad del servicio portador**.



**AHORA**

**PROPUESTA**

Servicio Valor  
Añadido

Servicio  
Portador



**AHORA**

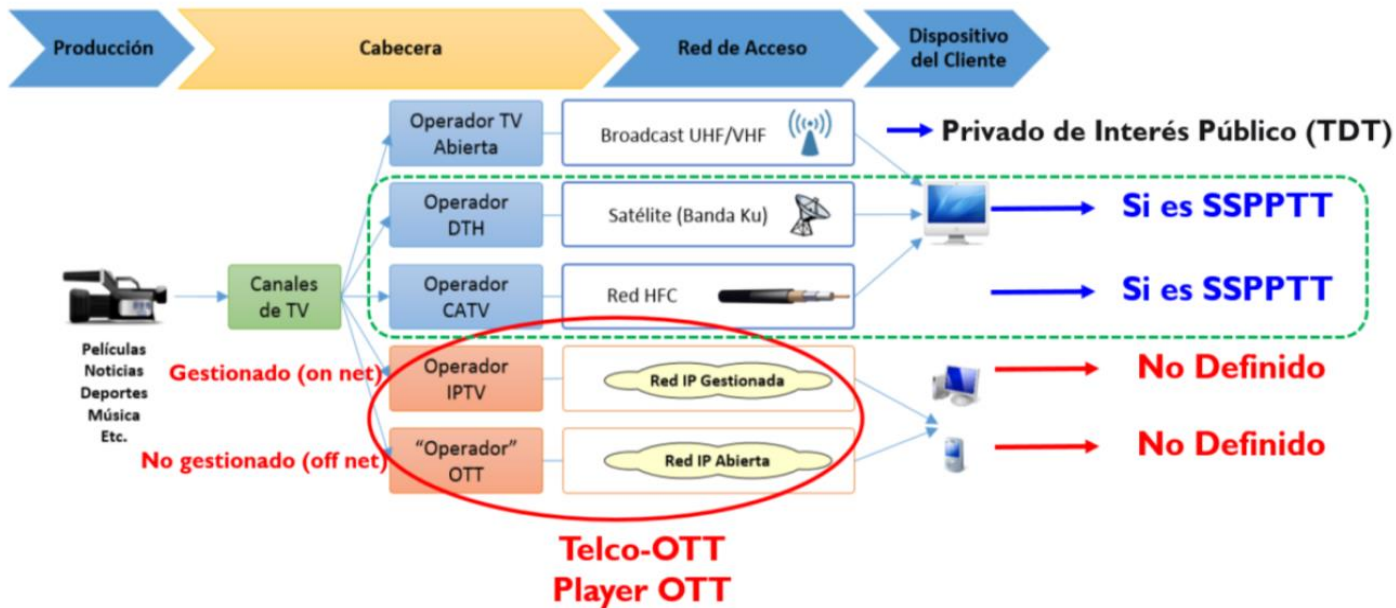
**PROPUESTA**

Clasificación  
como  
portador  
incierto

Servicio  
Portador



## Tecnologías y Redes usadas para la transmisión de contenido de video y audio

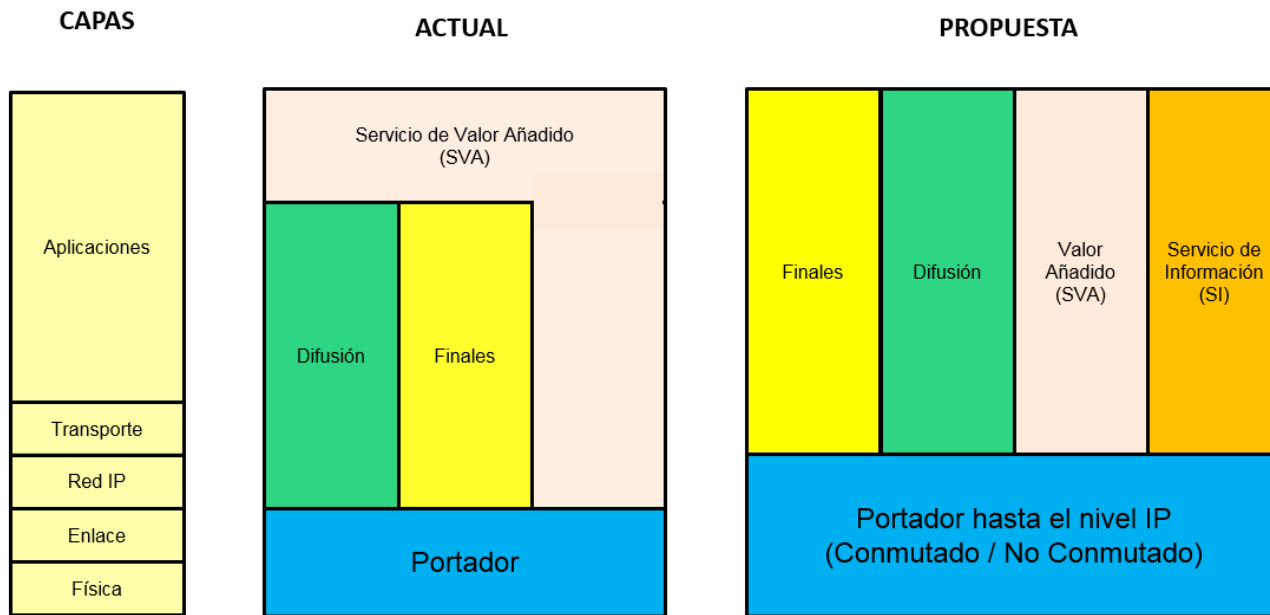


Fuente: Adaptado de Analysys Mason, 2014. Elaboración OSIPTEL



# Servicios Portadores

## Comparativa de modelos



Sustento de la propuesta: El protocolo IP es la tecnología dominante de las redes, y muchos servicios y aplicaciones actuales se soportan sobre el servicio de acceso a Internet.



# **Simplificación Administrativa del Régimen de Concesiones**



# Simplificación Administrativa del Régimen de Concesiones

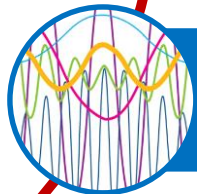
## SITUACIÓN ACTUAL



Empresas tienen varias del mismo servicio



Ineficiencias y sobrecostos administrativos para renovación de concesiones que no involucran Espectro (tecnologías de fibra óptica y banda ancha, ).



Concesiones y/o asignaciones de espectro ¿qué es más importante?



# Simplificación Administrativa del Régimen de Concesiones



Régimen de Concesiones diferenciado del régimen de asignación de espectro



Renovación automática de Concesiones.



Revocación de Concesiones por causas muy graves (**cláusula anticorrupción**).



# Aseguramiento de la Gestión y Uso Eficiente del Espectro





## SITUACIÓN ACTUAL



Espectro es una herramienta esencial para promover competencia y desarrollo de nuevas tecnologías y su asignación puede darse a solicitud de parte



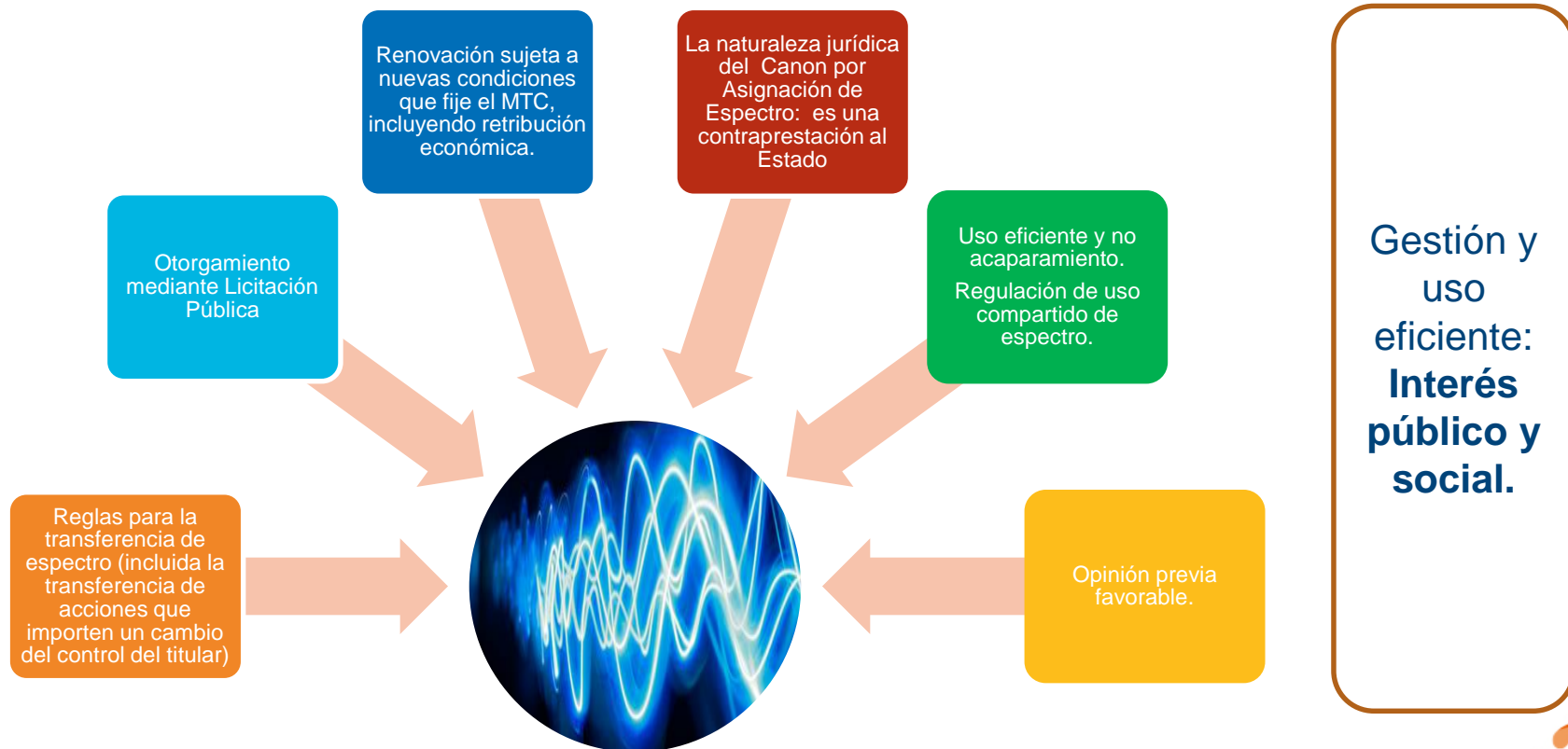
Empresas ejecutan estrategias que afectan el interés público (gestión eficiente del espectro, promoción de competencia)



Limitaciones para cobro del Canon



# Aseguramiento de la Gestión y Uso Eficiente del Espectro



# Fortalecimiento del Rol del Regulador



# Fortalecimiento del Rol del Regulador

## SITUACIÓN ACTUAL



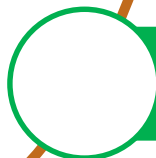
Articulado desactualizado



Limitaciones para el ejercicio de las funciones Supervisora y Sancionadora del OSIPTEL



Opiniones del regulador no consideradas.



Déficit Presupuestario del OSIPTEL y Limitaciones para actualizar alícuota del Aporte por Regulación



*“The independence of regulators and their capacity to make evidence-based technical decisions gives regulators the potential to act as bulwarks against undue influence and corruption, increasing integrity in the public administration. These benefits of independent economic regulation are relevant and valuable to the Peruvian political context that has been mired by instability linked to corruption scandals in 2017-18.”*



# Fortalecimiento del Rol del Regulador

- Facultad de Supervisión general de obligaciones vinculadas a: Contratos de Concesión, Asignaciones de **Espectro, Contratos de Financiamiento (FITEL)**

Supervisión



- Opinión previa favorable en asuntos que puedan afectar la libre competencia.

Opiniones



- Contribución destinada al sostenimiento institucional del OSIPTEL

Aporte por Regulación



- Actualización de la Alícuota cada 3 años

Alícuota





**Fonoayuda**

0-801-121-21

**Facebook**

 /OsiptelOficial

**Twitter**

@OSIPTEL