

REPORTE TEMÁTICO N.º 9/2023-2024

DISTRIBUCIÓN DE LAS TRANSFERENCIAS DEL FONDO DE DESARROLLO SOCIOECONÓMICO DE CAMISEA – FOCAM –

Período 2019 – julio 2023

Lima, 22 de agosto 2023

Jr. Azángaro 468, Edificio José Faustino Sánchez Carrión - Of. 204 B, Cercado de Lima. Lima1 Tel.: (511)

311-7777 anexo 1211 | email: mvillavicencio@congreso.gob.pe

<http://www.congreso.gob.pe/dgp/Didp/index.html>

INTRODUCCIÓN

El Departamento de Investigación y Documentación Parlamentaria, a través del Área de Servicios de Investigación y Seguimiento Presupuestal, ha elaborado el Reporte Temático titulado *Distribución del Fondo de Desarrollo Socioeconómico de Camisea-FOCAM. Período 2019 – julio 2023*, como un documento de consulta que muestra la información estadística sobre la materia correspondiente. Para su desarrollo se ha consultado información especializada en el portal institucional del Ministerio de Economía y Finanzas – MEF.

El reporte resume la distribución financiera, por niveles de gobierno y sus respectivos pliegos, en el marco de un proceso de transparencia y monitoreo de las finanzas públicas, tomando en consideración la data oficial consignada en dicho portal para la elaboración del presente reporte. De esta manera, el Departamento de Investigación y Documentación Parlamentaria procura brindar información oportuna y de utilidad para la toma de decisiones.

DISTRIBUCIÓN DE LAS TRANSFERENCIAS DEL FONDO DE DESARROLLO SOCIOECONÓMICO DE CAMISEA - FOCAM

La Ley 28451, crea el Fondo de Desarrollo Socioeconómico de Camisea – FOCAM, como un fondo intangible destinado a contribuir al desarrollo sostenible de los departamentos donde se encuentran los ductos principales que contienen los hidrocarburos de los Lotes 88 y 56, con el fin de mejorar el bienestar de las comunidades involucradas, y procurar la preservación del medio ambiente y la ecología. Adicionalmente, la Ley 28622 extiende estos beneficios al departamento de Ucayali¹.

BASE LEGAL

Ley 28451, Ley que crea el Fondo de Desarrollo Socioeconómico del proyecto Camisea – FOCAM.

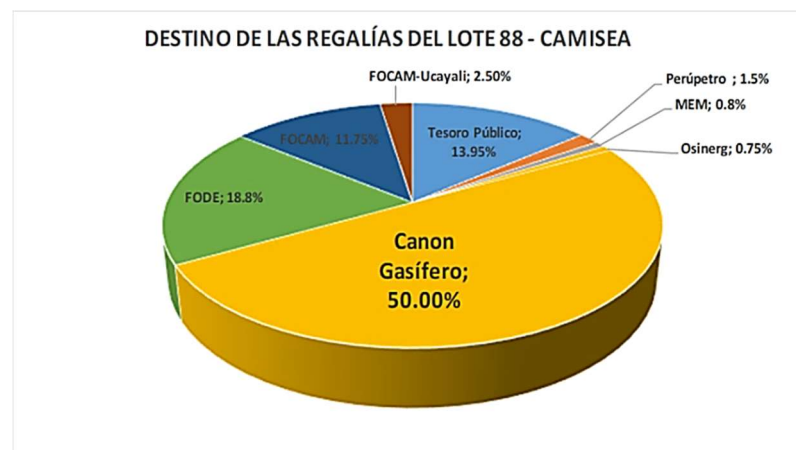
Ley 28622, Ley que modifica la Ley 28451.

Decreto Supremo 042-2005-EF, aprueban Reglamento de la Ley de creación del Fondo de Desarrollo Socioeconómico de Camisea – FOCAM.

Decreto Supremo 065-2005-EF, modifican el Decreto Supremo 042-2005-EF. Decreto Supremo 185-2005-EF, modifican el Decreto Supremo 042-2005-EF

De acuerdo a la Ley 28451, el FOCAM se compone del 25% de los recursos que corresponden al Gobierno Nacional de las regalías provenientes de los Lotes 88 y 56, luego de efectuado el pago del Canon Gasífero, y otras deducciones correspondientes a PERUPETRO S.A., OSINERG² y el Ministerio de Energía y Minas de acuerdo a lo dispuesto en el artículo 6° de la Ley 26221. Por su parte, la Ley 28622 establece que el FOCAM – Ucayali se compone de un 2,5% del total de los ingresos que recibe el Estado por concepto de regalías.

Gráfico 1³



¹ La información ha sido obtenida del portal institucional del Ministerio de Economía y Finanzas. https://www.mef.gob.pe/es/?option=com_content&language=es-ES&Itemid=100962&lang=es-ES&view=article&id=451

² A partir del año 2007, la Ley 28964, amplió su campo de trabajo al sector Minería y pasó a denominarse Osinergmin.

³ Para cualquier consulta con relación a la elaboración de los índices de distribución del FOCAM https://www.mef.gob.pe/es/?option=com_content&language=es-ES&Itemid=100962&lang=es-ES&view=article&id=451

DISTRIBUCIÓN DEL FOCAM POR NIVELES DE GOBIERNO

Cuadro 1

FONDO DE DESARROLLO DE CAMISEA				
FOCAM: MONTOS AUTORIZADOS				
EN MILLONES DE SOLES S/				
NIVEL DE GOBIERNO	GOBIERNO NACIONAL	GOBIERNO REGIONALES	GOBIERNO LOCALES	TOTAL GENERAL
TOTAL	549.1	1,658.1	3,922.9	6,130.1
2005	6.3	18.8	37.7	62.8
2006	10.6	32.1	76.0	118.8
2007	11.4	34.4	81.4	127.1
2008	15.7	47.5	112.7	176.0
2009	16.5	49.9	118.2	184.6
2010	23.6	84.5	200.2	308.3
2011	47.5	130.3	308.9	486.7
2012	30.1	118.2	280.0	428.3
2013	44.1	135.0	319.5	498.6
2014	35.2	120.1	285.0	440.4
2015	21.4	73.1	173.3	267.9
2016	38.7	65.5	155.5	259.7
2017	25.6	77.4	183.5	286.5
2018	32.3	97.4	230.9	360.6
2019	23.5	70.9	168.1	262.5
2020	17.2	51.9	123.0	192.0
2021	46.7	140.9	334.0	521.6
2022	70.8	213.9	506.9	791.6
2023	31.9	96.2	228.0	356.1

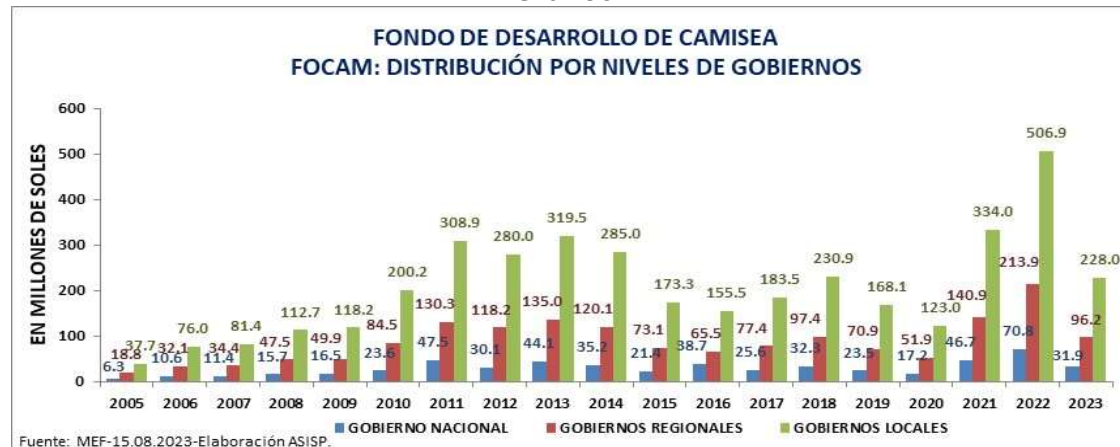
Los mayores montos de la distribución del Fondo de Desarrollo Socioeconómico de Camisea – FOCAM, se concentran en los Gobiernos Locales (Municipalidades Provinciales y Distritales). Ver Cuadro 1.

https://apps5.mineco.gob.pe/transferencias/cuadros/Hoja1_1.aspx

Fuente: MEF-15.08.2023-Elaboración ASISP.

https://apps5.mineco.gob.pe/transferencias/cuadros/Hoja1_1.aspx

Gráfico 2



DISTRIBUCIÓN DEL FOCAM POR PLIEGO DEL GOBIERNO NACIONAL

Cuadro 2

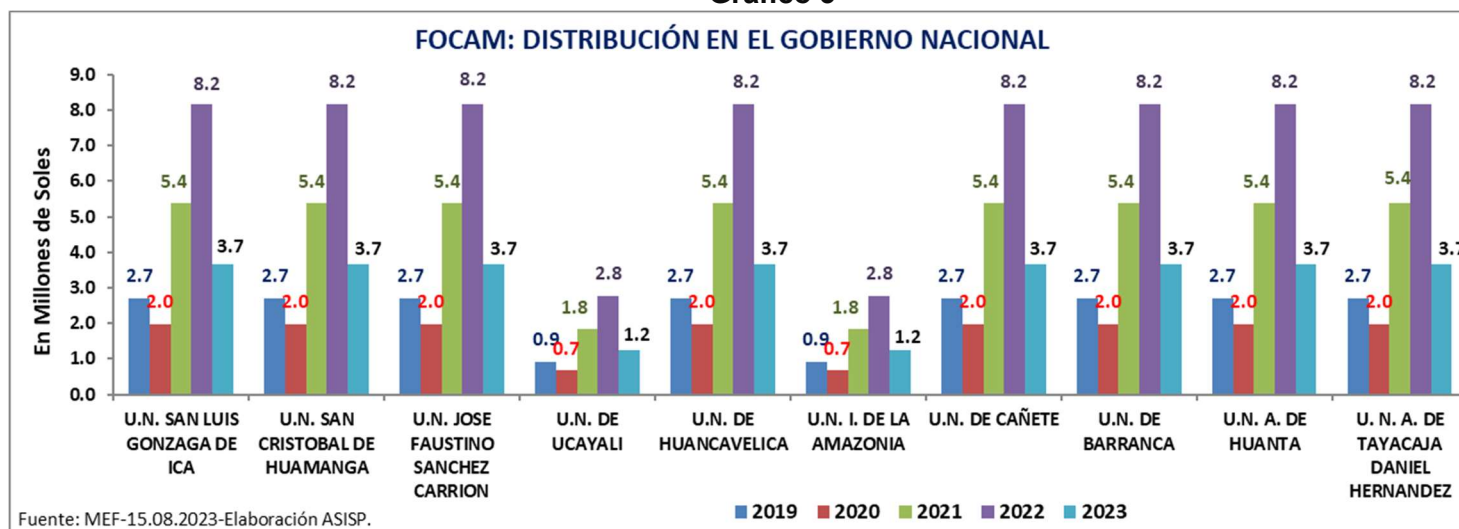
GOBIERNO NACIONAL: DISTRIBUCIÓN DEL FOCAM

EN MILLONES DE SOLES S/

PLIEGO:	2019	2020	2021	2022	2023
U.N. SAN LUIS GONZAGA DE ICA	2.7	2.0	5.4	8.2	3.7
U.N. SAN CRISTOBAL DE HUAMANGA	2.7	2.0	5.4	8.2	3.7
U.N. JOSE FAUSTINO SANCHEZ CARRION	2.7	2.0	5.4	8.2	3.7
U.N. DE UCAYALI	0.9	0.7	1.8	2.8	1.2
U.N. DE HUANCAVELICA	2.7	2.0	5.4	8.2	3.7
U.N. I. DE LA AMAZONIA	0.9	0.7	1.8	2.8	1.2
U.N. DE CAÑETE	2.7	2.0	5.4	8.2	3.7
U.N. DE BARRANCA	2.7	2.0	5.4	8.2	3.7
U.N. A. DE HUANTA	2.7	2.0	5.4	8.2	3.7
U. N. A. DE TAYACAJA DANIEL HERNANDEZ	2.7	2.0	5.4	8.2	3.7
TOTAL	23.5	17.2	46.7	70.8	31.9

Fuente: MEF-15.08.2023-Elaboración ASISP.

Gráfico 3



DISTRIBUCIÓN DEL FOCAM POR PLIEGO DEL GOBIERNO REGIONAL

Cuadro 3

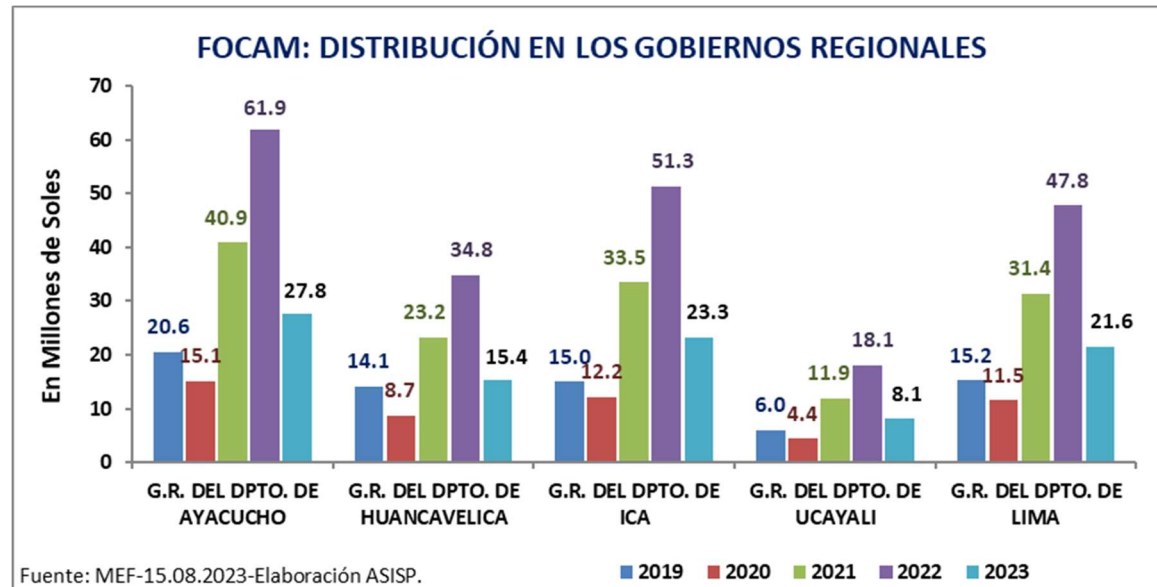
GOBIERNOS REGIONALES: DISTRIBUCIÓN DEL FOCAM

EN MILLONES DE SOLES S/

PLIEGOS:	2019	2020	2021	2022	2023
G.R. DEL DPTO. DE AYACUCHO	20.6	15.1	40.9	61.9	27.8
G.R. DEL DPTO. DE HUANCVELICA	14.1	8.7	23.2	34.8	15.4
G.R. DEL DPTO. DE ICA	15.0	12.2	33.5	51.3	23.3
G.R. DEL DPTO. DE UCAYALI	6.0	4.4	11.9	18.1	8.1
G.R. DEL DPTO. DE LIMA	15.2	11.5	31.4	47.8	21.6
TOTAL	70.9	51.9	140.9	213.9	96.2

Fuente: MEF-15.08.2023-Elaboración ASISP.

Gráfico 4



DISTRIBUCIÓN DEL FOCAM POR MUNICIPALIDADES DE LOS GOBIERNOS LOCALES

Cuadro 4

MUNICIPALIDADES QUE PERCIBEN EL FOCAM FONDO DE DESARROLLO DE CAMISEA						
DEPARTAMENTO	PROVINCIAS	2019	2020	2021	2022	2023
AYACUCHO	HUAMANGA	16	16	16	16	16
	CANGALLO	6	6	6	6	6
	HUANCASANCOS	4	4	4	4	4
	HUANTA	12	12	13	13	13
	LA MAR	11	11	15	15	15
	LUCANAS	21	21	21	21	21
	PARINACOCHAS	8	8	8	8	8
	PAUCAR DEL SARASARA	10	10	10	10	10
	SUCRE	11	11	11	11	11
	VÍCTOR FAJARDO	12	12	12	12	12
	VILCAS HUAMAN	8	8	8	8	8
TOTAL		119	119	124	124	124
HUANCAVELICA	HUANCAVELICA	19	19	19	19	19
	ACOBAMBA	8	8	8	8	8
	ANGARAES	12	12	12	12	12
	CASTROVIRREYNA	13	13	13	13	13
	CHURCAPAMPA	11	11	11	11	11
	HUAYTARA	16	16	16	16	16
	TAYACAJA	21	21	23	23	23
	TOTAL		100	100	102	102
ICA	ICA	14	14	14	14	14
	CHINCHA	11	11	11	11	11
	NAZCA	5	5	5	5	5
	PALPA	5	5	5	5	5
	PISCO	8	8	8	8	8
	TOTAL		43	43	43	43
LIMA	BARRANCA	5	5	5	5	5
	CAJATAMBO	5	5	5	5	5
	CANTA	7	7	7	7	7
	CAÑETE	16	16	16	16	16
	HUARAL	12	12	12	12	12
	HUAROCHIRI	32	32	32	32	32
	HUAURA	12	12	12	12	12
	OYÓN	6	6	6	6	6
	YAUYOS	33	33	33	33	33
TOTAL		128	128	128	128	128
UCAYALI	CRL. PORTILLO	7	7	7	7	7
	ATALAYA	4	4	4	4	4
	PADRE ABAD	5	5	7	7	7
	PURUS	1	1	1	1	1
	TOTAL		17	17	19	19
TOTAL DE MUNICIPALIDADES		407	407	416	416	416

Fuente: MEF-15.08.2023 - Elaboración ASISP.

DISTRIBUCIÓN DEL FOCAM POR MUNICIPALIDADES, PERIODO: 2019 – 2023 JULIO

Cuadro N° 5

GOBIERNO LOCAL: DISTRIBUCIÓN DEL FOCAM

EN SOLES S/

DEPARTAMENTO	PROVINCIA	MUNICIPALIDAD	2019	2020	2021	2022	2023
AYACUCHO	HUAMANGA	MUNICIPALIDAD PROVINCIAL DE HUAMANGA	4,807,250	4,232,016	11,576,964	17,633,724	7,941,584
		MUNICIPALIDAD DISTRITAL DE ACOURO	1,541,844	975,917	2,607,424	3,930,613	1,765,305
		MUNICIPALIDAD DISTRITAL DE ACOS VINCHOS	448,213	307,183	822,710	1,238,287	553,611
		MUNICIPALIDAD DISTRITAL DE CARMEN ALTO	179,565	339,083	931,927	1,425,815	644,889
		MUNICIPALIDAD DISTRITAL DE CHIARA	1,269,136	909,862	2,423,639	3,651,614	1,639,467
		MUNICIPALIDAD DISTRITAL DE OCROS	130,774	105,730	291,117	446,120	202,199
		MUNICIPALIDAD DISTRITAL DE PACAICASA	67,614	58,355	160,648	246,147	111,520
		MUNICIPALIDAD DISTRITAL DE QUINUA	156,047	64,179	176,655	270,699	122,649
		MUNICIPALIDAD DISTRITAL DE SAN JOSE DE TICLLAS	65,454	30,404	83,738	128,181	58,020
		MUNICIPALIDAD DISTRITAL DE SAN JUAN BAUTISTA	519,242	479,895	1,316,867	2,011,530	908,369
		MUNICIPALIDAD DISTRITAL DE SANTIAGO DE PISCHA	39,222	25,736	70,812	108,564	49,190
		MUNICIPALIDAD DISTRITAL DE SOCOS	785,348	441,317	1,171,061	1,763,674	790,569
		MUNICIPALIDAD DISTRITAL DE TAMBILLO	246,067	188,516	508,321	767,596	343,804
		MUNICIPALIDAD DISTRITAL DE VINCHOS	3,046,772	2,432,758	6,518,552	9,828,407	4,412,268
		MUNICIPALIDAD DISTRITAL JESUS NAZARENO	172,033	181,207	498,536	763,540	345,692
		MUNICIPALIDAD DISTRITAL ANDRES AVELINO CACERES	295,912	299,689	822,465	1,256,461	567,397
	CANGALLO	MUNICIPALIDAD PROVINCIAL DE CANGALLO	954,044	572,804	1,531,766	2,289,392	1,014,259
		MUNICIPALIDAD DISTRITAL DE CHUSCHI	173,652	145,624	396,302	603,371	272,379
		MUNICIPALIDAD DISTRITAL DE LOS MOROCHUCOS	210,808	117,278	317,098	478,827	214,179
		MUNICIPALIDAD DISTRITAL MARIA PARADO DE BELLIDO	37,495	24,173	63,551	93,245	40,512
		MUNICIPALIDAD DISTRITAL DE PARAS	820,852	590,443	1,557,715	2,324,859	1,034,718
		MUNICIPALIDAD DISTRITAL DE TOTOS	76,422	27,915	73,648	108,408	47,295
	HUANCASANCOS	MUNICIPALIDAD PROV. DE HUANCA SANCOS - SANCOS	320,191	132,988	353,424	526,683	233,216
		MUNICIPALIDAD DISTRITAL DE CARAPO	65,085	18,735	49,603	73,712	32,595
		MUNICIPALIDAD DISTRITAL DE SACSAMARCA	41,868	18,685	49,691	74,190	32,881
		MUNICIPALIDAD DISTRITAL DE STGO. DE LUCANAMARCA	68,080	32,417	86,562	129,555	57,615
	HUANTA	MUNICIPALIDAD PROVINCIAL DE HUANTA	3,022,441	2,361,507	6,395,079	9,659,274	4,318,602
		MUNICIPALIDAD DISTRITAL DE AYAHUANCO	167,213	23,770	61,550	89,520	38,568
		MUNICIPALIDAD DISTRITAL DE HUAMANGUILLA	104,978	45,549	121,379	180,291	79,251
		MUNICIPALIDAD DISTRITAL DE IGUAIN	66,822	36,525	99,073	150,106	67,396
		MUNICIPALIDAD DISTRITAL DE LURICOCHA	120,741	71,660	197,380	303,067	137,650
		MUNICIPALIDAD DISTRITAL DE SANTILLANA	94,775	59,876	147,098	212,249	93,389
		MUNICIPALIDAD DISTRITAL DE SIVIA	304,830	418,963	1,127,953	1,693,054	751,738
		MUNICIPALIDAD DISTRITAL DE LLOCHEGUA	287,981	385,286	1,059,653	1,624,595	736,849
		MUNICIPALIDAD DISTRITAL DE CANAYRE	78,179	157,474	440,054	686,794	317,501
		MUNICIPALIDAD DISTRITAL DE UCHURACCAY	126,340	117,005	311,687	462,375	202,998
		MUNICIPALIDAD DISTRITAL DE PUCACOLPA	224,017	68,740	175,809	251,021	106,114
		MUNICIPALIDAD DISTRITAL DE CHACA	42,906	46,648	125,247	187,425	83,011
		MUNICIPALIDAD DISTRITAL DE PUTIS			14,926	30,002	13,362

GOBIERNO LOCAL: DISTRIBUCIÓN DEL FOCAM

EN SOLES S/

DEPARTAMENTO	PROVINCIA	MUNICIPALIDAD	2019	2020	2021	2022	2023
AYACUCHO	LA MAR	MUNICIPALIDAD PROVINCIAL DE LA MAR - SAN MIGUEL	2,854,157	2,121,985	5,669,179	8,471,125	3,753,790
		MUNICIPALIDAD DISTRITAL DE ANCO	2,127,598	1,523,533	3,513,618	4,998,162	2,220,805
		MUNICIPALIDAD DISTRITAL DE AYNA	269,288	253,922	684,646	1,032,335	461,522
		MUNICIPALIDAD DISTRITAL DE CHILCAS	486,310	270,263	712,504	1,062,947	473,360
		MUNICIPALIDAD DISTRITAL DE CHUNGUI	136,457	99,384	265,783	397,681	176,403
		MUNICIPALIDAD DISTRITAL DE LUIS CARRANZA	111,419	94,003	249,589	374,842	167,604
		MUNICIPALIDAD DISTRITAL DE SANTA ROSA	284,039	317,777	865,105	1,316,637	594,207
		MUNICIPALIDAD DISTRITAL DE TAMBO	505,747	173,970	443,171	628,439	262,935
		MUNICIPALIDAD DISTRITAL DE SAMUGARI	249,206	305,567	681,597	962,951	438,191
		MUNICIPALIDAD DISTRITAL DE ANCHIHUAY	584,074	549,773	1,435,760	2,113,880	926,861
		MUNICIPALIDAD DISTRITAL DE ORONCCOY	47,904	21,070	55,996	83,147	36,656
		MUNICIPALIDAD DISTRITAL DE UNION PROGRESO			499,908	981,229	439,576
		MUNICIPALIDAD DISTRITAL DE RIO MAGDALENA			156,250	322,408	146,706
		MUNICIPALIDAD DISTRITAL DE NINABAMBA			468,008	952,169	427,368
	MUNICIPALIDAD DISTRITAL DE PATIBAMBA			496,607	1,011,153	453,921	
	LUCANAS	MUNICIPALIDAD PROVINCIAL DE LUCANAS - PUQUIO	1,883,314	1,203,265	3,192,351	4,751,455	2,101,538
		MUNICIPALIDAD DISTRITAL DE AUCARA	132,323	53,087	139,127	205,194	90,084
		MUNICIPALIDAD DISTRITAL DE CABANA	86,645	16,811	44,068	65,017	28,540
		MUNICIPALIDAD DISTRITAL DE CARMEN SALCEDO	47,975	10,636	27,370	39,741	17,213
		MUNICIPALIDAD DISTRITAL DE CHAVIÑA	38,807	44,825	121,098	183,106	82,075
		MUNICIPALIDAD DISTRITAL DE CHIPAO	93,526	41,600	109,182	161,110	70,831
		MUNICIPALIDAD DISTRITAL DE HUAC - HUAS	55,672	42,885	112,085	164,989	72,288
		MUNICIPALIDAD DISTRITAL DE LARAMATE	25,898	43,926	117,907	177,427	79,192
		MUNICIPALIDAD DISTRITAL DE LEONCIO PRADO	34,448	32,577	86,134	127,946	56,536
		MUNICIPALIDAD DISTRITAL DE LLAUTA	20,057	16,860	44,547	65,823	28,884
		MUNICIPALIDAD DISTRITAL DE LUCANAS	92,043	55,410	146,844	218,499	96,686
		MUNICIPALIDAD DISTRITAL DE OCAÑA	74,629	69,504	183,044	271,121	119,436
		MUNICIPALIDAD DISTRITAL DE OTOCA	78,034	61,336	160,844	237,395	104,280
		MUNICIPALIDAD DISTRITAL DE SAISA	21,075	22,028	59,489	89,906	40,279
		MUNICIPALIDAD DISTRITAL DE SAN CRISTOBAL	56,069	27,324	73,653	111,154	49,755
		MUNICIPALIDAD DISTRITAL DE SAN JUAN	34,424	25,486	68,248	102,456	45,686
		MUNICIPALIDAD DISTRITAL DE SAN PEDRO	76,505	53,724	143,418	214,697	95,485
		MUNICIPALIDAD DISTRITAL DE SAN PEDRO DE PALCO	31,959	24,017	62,845	92,566	40,679
		MUNICIPALIDAD DISTRITAL DE SANCOS	183,900	143,596	385,470	579,664	258,826
		MUNICIPALIDAD DIST. SANTA ANA DE HUAYCAHUACHO	16,911	12,730	34,705	52,883	23,860
	MUNICIPALIDAD DISTRITAL DE SANTA LUCIA	18,014	44,907	123,357	188,746	85,549	
	PARINACOCHAS	MUNICIPALIDAD PROV. PARINACOCHAS - CORACORA	868,866	669,804	1,808,175	2,723,364	1,214,345
		MUNICIPALIDAD DISTRITAL DE CHUMPI	53,105	37,955	100,056	147,167	64,009
		MUNICIPALIDAD DISTRITAL DE CORONEL CASTAÑEDA	49,126	64,658	180,704	281,365	129,600
		MUNICIPALIDAD DISTRITAL DE PACAPAUSA	70,461	14,028	35,598	50,461	21,241
		MUNICIPALIDAD DISTRITAL DE PULLO	120,637	135,499	379,573	592,525	273,452
		MUNICIPALIDAD DISTRITAL DE PUYUSCA	48,575	45,705	122,555	183,310	81,065
MUNICIPALIDAD DIST. SAN FRANCISCO DE RIVACAYCO		19,630	11,816	31,319	46,281	20,176	
MUNICIPALIDAD DISTRITAL DE UPAHUACHO		62,364	24,567	63,539	91,727	39,155	

GOBIERNO LOCAL: DISTRIBUCIÓN DEL FOCAM

EN SOLES S/

DEPARTAMENTO	PROVINCIA	MUNICIPALIDAD	2019	2020	2021	2022	2023
AYACUCHO	PAUCAR DEL SARASARA	MUNICIPALIDAD PROV. PAUCAR SARA SARA - PAUSA	310,550	193,626	518,382	776,006	344,585
		MUNICIPALIDAD DISTRITAL DE COLTA	28,655	8,356	21,488	30,794	13,072
		MUNICIPALIDAD DISTRITAL DE CORCULLA	11,118	10,634	28,140	41,598	18,261
		MUNICIPALIDAD DISTRITAL DE LAMPA	60,395	29,588	78,420	116,176	51,020
		MUNICIPALIDAD DISTRITAL DE MARCABAMBA	11,711	7,530	19,939	29,493	12,947
		MUNICIPALIDAD DISTRITAL DE OYOLO	31,388	49,154	136,208	210,762	96,639
		MUNICIPALIDAD DISTRITAL DE PARARCA	17,103	6,089	15,721	22,629	9,657
		MUNICIPALIDAD DIST. DE SAN JAVIER DE ALPABAMBA	11,285	5,038	12,926	18,549	7,831
		MUNICIPALIDAD DISTRITAL DE SAN JOSE DE USHUA	4,566	6,340	17,480	26,935	12,300
	MUNICIPALIDAD DISTRITAL DE SARA SARA	18,400	6,026	15,573	22,489	9,627	
	SUCRE	MUNICIPALIDAD PROVINCIAL DE SUCRE - QUEROBAMBA	332,612	148,186	393,065	585,404	259,355
		MUNICIPALIDAD DISTRITAL DE BELEN	18,704	4,054	10,646	15,770	6,945
		MUNICIPALIDAD DISTRITAL DE CHALCOS	13,530	2,502	6,599	9,807	4,339
		MUNICIPALIDAD DISTRITAL DE CHILCAYOC	13,183	3,412	9,065	13,544	6,011
		MUNICIPALIDAD DISTRITAL DE HUACAÑA	17,849	4,713	12,384	18,282	8,069
		MUNICIPALIDAD DISTRITAL DE MORCOLLA	25,257	21,129	56,408	84,505	37,649
		MUNICIPALIDAD DISTRITAL DE PAICO	21,182	5,997	15,704	23,198	10,237
		MUNICIPALIDAD DISTRITAL DE SAN PEDRO DE LARCAY	18,872	15,646	41,983	63,122	28,203
		MUNICIPALIDAD DISTRITAL DE SAN SALVADOR DE QUIJE	34,960	13,655	35,864	53,014	23,404
		MUNICIPALIDAD DISTRITAL DE SANTIAGO DE PAUCARAY	18,109	5,646	14,886	22,084	9,763
	MUNICIPALIDAD DISTRITAL DE SORAS	31,757	15,602	41,793	62,756	28,018	
	VICTOR FAJARDO	MUNICIPALIDAD PROV. VICTOR FAJARDO - HUANCAPI	623,694	291,165	773,428	1,152,415	510,293
		MUNICIPALIDAD DISTRITAL DE ALCAMENCA	60,890	20,863	54,424	79,905	34,989
		MUNICIPALIDAD DISTRITAL DE APONGO	36,218	5,248	13,533	19,723	8,558
		MUNICIPALIDAD DISTRITAL DE ASQUIPATA	8,370	4,639	12,562	19,012	8,513
		MUNICIPALIDAD DISTRITAL DE CANARIA	74,446	46,715	126,472	191,534	86,009
		MUNICIPALIDAD DISTRITAL DE CAYARA	17,277	8,677	23,275	34,987	15,604
		MUNICIPALIDAD DISTRITAL DE COLCA	16,779	9,664	25,887	38,873	17,338
		MUNICIPALIDAD DISTRITAL DE HUAMANQUIQUIA	27,894	12,504	33,592	50,530	22,594
		MUNICIPALIDAD DISTRITAL DE HUANCARAYLLA	32,297	11,136	29,485	43,871	19,426
		MUNICIPALIDAD DISTRITAL DE HUALLA	58,399	21,212	55,788	82,503	36,343
		MUNICIPALIDAD DISTRITAL DE SARHUA	51,516	28,259	75,946	114,301	51,073
	MUNICIPALIDAD DISTRITAL DE VILCANCHOS	64,421	46,909	125,586	188,464	84,013	
	VILCASHUAMAN	MUNICIPALIDAD PROVINCIAL DE VILCAS HUAMAN	638,622	285,916	758,158	1,129,255	500,405
		MUNICIPALIDAD DISTRITAL DE ACCOMARCA	21,440	8,355	22,057	32,808	14,551
		MUNICIPALIDAD DISTRITAL DE CARHUANCA	25,085	11,474	30,521	45,651	20,290
		MUNICIPALIDAD DISTRITAL DE CONCEPCION	66,276	24,599	64,434	95,192	41,982
		MUNICIPALIDAD DISTRITAL DE HUAMBALPA	41,564	10,587	27,829	41,255	18,228
		MUNICIPALIDAD DISTRITAL DE INDEPENDENCIA	39,324	11,795	31,098	46,192	20,430
		MUNICIPALIDAD DISTRITAL DE SAURAMA	30,875	12,293	32,717	48,893	21,743
MUNICIPALIDAD DISTRITAL DE VISCHONGO	91,108	55,437	149,229	225,052	100,741		
DISTRIBUCIÓN TOTAL A LAS MUNICIPALIDADES DEL DEPARTAMENTO DE AYACUCHO S/			36,309,084	26,818,097	73,061,405	110,556,518	49,424,311

GOBIERNO LOCAL: DISTRIBUCIÓN DEL FOCAM

EN SOLES S/

DEPARTAMENTO	PROVINCIA	MUNICIPALIDAD	2019	2020	2021	2022	2023
HUANCAVELICA	HUANCAVELICA	MUNICIPALIDAD PROVINCIAL DE HUANCAVELICA	4,433,526	2,459,493	6,515,830	9,635,731	4,218,994
		MUNICIPALIDAD DISTRITAL DE ACOBAMBILLA	120,463	39,186	100,646	143,779	60,657
		MUNICIPALIDAD DISTRITAL DE ACORIA	886,955	325,474	844,767	1,215,915	514,811
		MUNICIPALIDAD DISTRITAL DE CONAYCA	30,878	11,913	31,524	46,482	20,223
		MUNICIPALIDAD DISTRITAL DE CUENCA	49,220	15,466	40,123	57,942	24,742
		MUNICIPALIDAD DISTRITAL DE HUACHOCOLPA	65,476	38,521	100,937	146,862	63,034
		MUNICIPALIDAD DISTRITAL DE HUAYLLAHUARA	17,981	7,087	18,909	28,063	12,340
		MUNICIPALIDAD DISTRITAL DE IZCUCHACA	15,849	14,612	39,647	60,199	27,126
		MUNICIPALIDAD DISTRITAL DE LARIA	37,069	6,870	18,043	26,379	11,364
		MUNICIPALIDAD DISTRITAL DE MANTA	48,265	19,070	49,827	72,405	30,977
		MUNICIPALIDAD DISTRITAL DE MARISCAL CÁCERES	27,551	7,778	20,592	30,454	13,139
		MUNICIPALIDAD DISTRITAL DE MOYA	58,889	14,191	36,561	52,183	21,848
		MUNICIPALIDAD DISTRITAL DE NUEVO OCCORO	66,214	36,350	96,204	141,790	61,701
		MUNICIPALIDAD DISTRITAL DE PALCA	75,077	37,457	97,637	141,210	60,181
		MUNICIPALIDAD DISTRITAL DE PILCHACA	11,009	6,552	17,606	26,494	11,772
		MUNICIPALIDAD DISTRITAL DE VILCA	77,969	30,042	78,627	114,265	48,951
		MUNICIPALIDAD DISTRITAL DE YAULI	857,290	622,264	1,637,427	2,405,336	1,045,939
		MUNICIPALIDAD DISTRITAL ASCENSION	162,365	209,314	586,806	919,523	427,158
	MUNICIPALIDAD DISTRITAL DE HUANDO	165,257	99,826	265,482	394,490	173,669	
	ACOBAMBA	MUNICIPALIDAD PROVINCIAL DE ACOBAMBA	2,510,390	675,735	1,733,028	2,477,318	1,047,695
		MUNICIPALIDAD DISTRITAL DE ANDABAMBA	149,362	54,665	142,667	207,301	89,027
		MUNICIPALIDAD DISTRITAL DE ANTA	249,760	68,801	176,730	252,887	106,972
		MUNICIPALIDAD DISTRITAL DE CAJA	62,138	21,242	55,089	79,494	33,939
		MUNICIPALIDAD DISTRITAL DE MARCAS	60,400	15,877	41,322	59,963	25,703
		MUNICIPALIDAD DISTRITAL DE PAUCARA	868,616	180,005	447,600	619,559	253,429
		MUNICIPALIDAD DISTRITAL DE POMACOCCHA	93,204	25,024	65,371	95,133	40,936
		MUNICIPALIDAD DISTRITAL DE ROSARIO	196,112	90,597	237,733	347,468	150,100
	ANGARAES	MUNICIPALIDAD PROVINCIAL DE ANGARAES - LIRCAY	1,954,240	1,218,336	3,227,592	4,774,471	2,092,017
		MUNICIPALIDAD DISTRITAL DE ANCHONGA	182,785	128,274	342,661	511,122	225,795
		MUNICIPALIDAD DISTRITAL DE CALLANMARCA	14,978	9,893	25,535	36,742	15,627
		MUNICIPALIDAD DISTRITAL DE CCOCHACCASA	56,563	57,452	151,990	224,164	97,830
		MUNICIPALIDAD DISTRITAL DE CHINCHO	92,235	16,997	44,115	64,016	27,579
		MUNICIPALIDAD DISTRITAL DE CONGALLA	106,077	89,644	236,236	347,482	151,283
		MUNICIPALIDAD DISTRITAL DE HUANCA HUANCA	44,251	24,568	64,526	94,340	40,799
		MUNICIPALIDAD DISTRITAL DE HUAYLLAY GRANDE	57,978	23,728	60,155	85,012	35,549
		MUNICIPALIDAD DISTRITAL DE JULCAMARCA	31,714	18,287	49,156	73,696	32,662
MUNICIPALIDAD DIST. DE SAN ANTONIO DE ANTAPARCO		184,457	41,792	109,103	158,821	68,352	
MUNICIPALIDAD DISTRITAL DE SANTO TOMAS DE PATA	71,340	32,172	84,237	122,950	53,116		
MUNICIPALIDAD DISTRITAL DE SECCLLA	88,611	44,324	117,654	174,150	76,270		

GOBIERNO LOCAL: DISTRIBUCIÓN DEL FOCAM

EN SOLES S/

DEPARTAMENTO	PROVINCIA	MUNICIPALIDAD	2019	2020	2021	2022	2023
HUANCAVELICA	CASTROVIRREYNA	MUNICIPALIDAD PROVINCIAL DE CASTROVIRREYNA	620,749	385,851	1,011,742	1,479,015	639,700
		MUNICIPALIDAD DISTRITAL DE ARMA	33,905	20,844	54,404	78,984	33,926
		MUNICIPALIDAD DISTRITAL DE AURAHUA	58,472	33,017	86,596	126,620	54,768
		MUNICIPALIDAD DISTRITAL DE CAPILLAS	36,558	22,513	58,750	85,461	36,695
		MUNICIPALIDAD DISTRITAL DE CHUPAMARCA	31,807	12,463	33,131	49,042	21,458
		MUNICIPALIDAD DISTRITAL DE COCAS	23,423	19,966	52,779	77,932	33,886
		MUNICIPALIDAD DISTRITAL DE HUACHOS	42,462	24,006	61,288	87,230	36,646
		MUNICIPALIDAD DISTRITAL DE HUAMATAMBO	9,596	7,173	19,323	28,812	12,796
		MUNICIPALIDAD DISTRITAL DE MOLLEPAMPA	42,565	39,730	105,199	154,927	67,515
		MUNICIPALIDAD DISTRITAL DE SAN JUAN	10,835	13,481	36,960	56,563	25,594
		MUNICIPALIDAD DISTRITAL DE SANTA ANA	56,311	30,692	78,187	111,316	46,849
		MUNICIPALIDAD DISTRITAL DE TANTARA	13,362	11,533	30,795	45,882	20,197
		MUNICIPALIDAD DISTRITAL DE TICRAPO	32,178	23,021	61,468	91,414	40,177
	CHURCAMP	MUNICIPALIDAD PROVINCIAL DE CHURCAMP	1,418,194	734,622	1,932,922	2,834,991	1,230,179
		MUNICIPALIDAD DISTRITAL DE ANCO	167,799	131,222	351,417	524,661	231,775
		MUNICIPALIDAD DISTRITAL DE CHINCHIHUASI	87,119	35,948	92,376	132,118	55,776
		MUNICIPALIDAD DISTRITAL DE EL CARMEN	67,703	47,768	127,002	188,044	82,350
		MUNICIPALIDAD DISTRITAL DE LA MERCED	41,997	13,526	36,826	55,995	25,240
		MUNICIPALIDAD DISTRITAL DE LOCROJA	85,726	62,403	165,168	243,466	106,033
		MUNICIPALIDAD DISTRITAL DE PAUCARBAMBA	187,290	84,982	220,280	317,983	135,616
		MUNICIPALIDAD DISTRITAL DE SAN MIGUEL DE MAYOCC	22,238	7,367	19,325	28,220	12,198
		MUNICIPALIDAD DISTRITAL DE SAN PEDRO DE CORIS	108,268	51,849	137,383	202,634	88,367
		MUNICIPALIDAD DISTRITAL DE PACHAMARCA	74,504	42,276	110,395	160,612	69,145
	MUNICIPALIDAD DISTRITAL DE COSME	103,108	47,838	126,147	185,453	80,682	
	HUAYTARA	MUNICIPALIDAD PROVINCIAL DE HUAYTARA	732,750	564,116	1,487,317	2,186,167	950,874
		MUNICIPALIDAD DISTRITAL DE AYAVI	400,722	349,817	925,688	1,386,862	619,682
		MUNICIPALIDAD DISTRITAL DE CORDOVA	66,342	27,305	69,134	97,097	40,223
		MUNICIPALIDAD DISTRITAL DE HUAYACUNDO ARMA	8,236	8,561	23,421	35,667	16,101
		MUNICIPALIDAD DISTRITAL DE LARAMARCA	19,117	14,545	38,521	56,648	24,640
		MUNICIPALIDAD DISTRITAL DE OCOYO	61,568	27,486	69,406	97,111	40,064
		MUNICIPALIDAD DISTRITAL DE PILPICHACA	1,797,893	1,290,393	3,409,686	5,100,723	2,276,439
		MUNICIPALIDAD DISTRITAL DE QUERCO	26,757	44,050	122,486	190,414	87,632
		MUNICIPALIDAD DISTRITAL DE QUITO ARMA	19,502	15,014	39,662	58,175	25,189
MUNICIPALIDAD DIST. DE SAN ANTONIO DE CUSICANCHA		43,029	35,884	95,189	140,555	61,340	
MUNICIPALIDAD DIST. SAN FRANCISCO DE SANGAYAICO		13,633	31,756	87,338	133,989	60,986	
MUNICIPALIDAD DISTRITAL SAN ISIDRO - HUIRPACANCHA		29,949	36,136	97,538	146,770	65,408	
MUNICIPALIDAD DISTRITAL SANTIAGO DE CHOCORVOS		70,108	45,678	115,577	162,254	67,141	
MUNICIPALIDAD DISTRITAL SANTIAGO DE QUIRAHUARA		15,951	9,926	25,192	35,684	14,806	
MUNICIPALIDAD DIST. DE SANTO DOMINGO DE CAPILLAS		24,885	18,904	49,518	72,203	31,113	
MUNICIPALIDAD DISTRITAL DE TAMBO	994,311	746,915	1,984,244	2,990,488	1,345,469		

GOBIERNO LOCAL: DISTRIBUCIÓN DEL FOCAM

EN SOLES S/

DEPARTAMENTO	PROVINCIA	MUNICIPALIDAD	2019	2020	2021	2022	2023
HUANCAVELICA	TAYACAJA	MUNICIPALIDAD PROVINCIAL DE TAYACAJA - PAMPAS	3,340,604	1,646,254	4,355,558	6,423,015	2,802,850
		MUNICIPALIDAD DISTRITAL DE ACOSTAMBO	96,060	49,625	130,810	192,148	83,419
		MUNICIPALIDAD DISTRITAL DE ACRAQUIA	128,120	34,846	91,246	133,098	57,390
		MUNICIPALIDAD DISTRITAL DE AHUAYCHA	144,336	57,241	151,218	222,542	96,837
		MUNICIPALIDAD DISTRITAL DE COLCABAMBA	311,126	219,009	585,977	873,113	384,826
		MUNICIPALIDAD DISTRITAL DE DANIEL HERNANDES	221,504	118,760	323,241	491,186	221,131
		MUNICIPALIDAD DISTRITAL DE HUACHOCOLPA	169,714	85,256	181,803	269,831	118,456
		MUNICIPALIDAD DISTRITAL DE HUARIBAMBA	111,370	31,442	82,603	120,917	52,327
		MUNICIPALIDAD DISTRITAL DE ÑAHUIMPUQUIO	47,517	21,961	57,452	83,838	36,129
		MUNICIPALIDAD DISTRITAL DE PAZOS	109,492	59,139	155,002	226,334	97,743
		MUNICIPALIDAD DISTRITAL DE QUISHUAR	19,688	9,765	25,933	38,371	16,700
		MUNICIPALIDAD DISTRITAL DE SALCABAMBA	116,244	83,323	220,555	325,269	141,858
		MUNICIPALIDAD DISTRITAL DE SALCAHUASI	75,395	36,514	95,961	140,542	60,818
		MUNICIPALIDAD DISTRITAL DE SAN MARCOS ROCCHAC	64,703	27,277	70,455	101,212	43,080
		MUNICIPALIDAD DISTRITAL DE SURCUBAMBA	125,652	133,422	309,346	459,028	201,465
		MUNICIPALIDAD DISTRITAL DE TINTAY PUNCU	238,312	75,909	131,663	156,850	65,910
		MUNICIPALIDAD DISTRITAL DE QUICHUAS	104,521	81,000	217,987	326,882	144,906
		MUNICIPALIDAD DISTRITAL DE ANDAYMARCA	57,829	47,628	129,671	197,114	88,791
		MUNICIPALIDAD DISTRITAL DE ROBLE	115,852	29,137	74,119	105,119	44,160
		MUNICIPALIDAD DISTRITAL DE PICHOS	88,175	32,301	83,295	119,666	50,869
MUNICIPALIDAD DISTRITAL DE SANTIAGO DE TUCUMA	48,980	13,933	36,853	54,375	23,700		
MUNICIPALIDAD DISTRITAL DE LAMBRAS			92,136	136,692	60,009		
MUNICIPALIDAD DISTRITAL DE COCHABAMBA			62,797	120,228	50,500		
DISTRIBUCIÓN TOTAL A LAS MUNICIPALIDADES DEL DEPARTAMENTO DE HUANCAVELICA			27,718,627	14,903,200	39,325,154	58,021,142	25,371,853

GOBIERNO LOCAL: DISTRIBUCIÓN DEL FOCAM

EN SOLES S/

DEPARTAMENTO	PROVINCIA	MUNICIPALIDAD	2019	2020	2021	2022	2023
ICA	ICA	MUNICIPALIDAD PROVINCIAL DE ICA	6,211,043	5,567,226	15,382,555	23,728,961	10,842,131
		MUNICIPALIDAD DISTRITAL DE TINGUIÑA	300,575	396,543	1,112,404	1,740,204	805,741
		MUNICIPALIDAD DISTRITAL DE LOS AQUIJES	465,452	291,359	807,681	1,250,868	574,018
		MUNICIPALIDAD DISTRITAL DE OCUCAJE	94,988	107,229	299,781	467,637	216,008
		MUNICIPALIDAD DISTRITAL DE PACHACUTEC	138,716	87,884	245,228	381,629	175,787
		MUNICIPALIDAD DISTRITAL DE PARCONA	571,131	550,706	1,519,233	2,337,847	1,064,886
		MUNICIPALIDAD DISTRITAL DE PUEBLO NUEVO	84,728	81,557	230,693	364,096	170,111
		MUNICIPALIDAD DISTRITAL DE SALAS	505,118	622,797	1,723,222	2,663,910	1,220,319
		MUNICIPALIDAD DISTRITAL SAN JOSE DE LOS MOLINOS	143,726	94,669	263,207	408,276	187,514
		MUNICIPALIDAD DISTRITAL DE SAN JUAN BAUTISTA	213,990	159,881	442,704	683,820	312,735
		MUNICIPALIDAD DISTRITAL DE SANTIAGO	562,233	320,248	887,440	1,373,840	630,230
		MUNICIPALIDAD DISTRITAL DE SUBTANJALLA	426,934	367,734	1,018,942	1,577,298	723,531
		MUNICIPALIDAD DISTRITAL DE TATE	111,718	64,805	179,607	277,708	127,129
	MUNICIPALIDAD DISTRITAL DE YAUCA DEL ROSARIO	22,447	31,731	87,328	134,316	61,276	
	CHINCHA	MUNICIPALIDAD PROV. DE CHINCHA - CHINCHA ALTA	4,485,654	3,601,311	9,957,431	15,368,549	7,025,146
		MUNICIPALIDAD DISTRITAL DE ALTO LARAN	616,674	441,084	1,190,659	1,810,198	818,681
		MUNICIPALIDAD DISTRITAL DE CHAVIN	38,076	82,422	240,301	390,113	187,106
		MUNICIPALIDAD DISTRITAL DE CHINCHA BAJA	237,033	134,763	369,917	566,555	256,900
		MUNICIPALIDAD DISTRITAL DE EL CARMEN	1,114,365	522,334	1,394,731	2,098,581	939,924
		MUNICIPALIDAD DISTRITAL DE GROCIO PRADO	1,509,264	1,022,489	2,768,979	4,214,005	1,906,237
		MUNICIPALIDAD DISTRITAL DE PUEBLO NUEVO	2,412,600	2,181,812	5,919,534	9,017,732	4,081,644
		MUNICIPALIDAD DISTRITAL DE SAN JUAN DE YANAC	6,217	67,601	200,751	331,418	161,273
		MUNICIPALIDAD DIST. DE SAN PEDRO DE HUACARPANA	32,719	37,005	101,799	156,227	71,190
		MUNICIPALIDAD DISTRITAL DE SUNAMPE	481,096	371,793	1,032,108	1,599,008	733,513
	MUNICIPALIDAD DISTRITAL DE TAMBO DE MORA	101,423	74,892	208,033	322,508	148,040	
	NAZCA	MUNICIPALIDAD PROVINCIAL DE NASCA	913,819	1,110,849	3,065,001	4,721,136	2,153,993
		MUNICIPALIDAD DISTRITAL DE CHANGUILLO	24,186	38,292	105,764	162,803	74,339
		MUNICIPALIDAD DISTRITAL DE EL INGENIO	34,576	57,863	160,683	249,022	114,234
		MUNICIPALIDAD DISTRITAL DE MARCONA	74,735	145,806	408,519	638,218	294,997
		MUNICIPALIDAD DISTRITAL DE VISTA ALEGRE	178,867	357,946	993,171	1,538,707	706,142
	PALPA	MUNICIPALIDAD PROVINCIAL DE PALPA	191,712	238,106	649,937	991,220	448,033
		MUNICIPALIDAD DISTRITAL DE LLIPATA	23,497	33,308	92,067	142,044	64,913
		MUNICIPALIDAD DISTRITAL DE RIO GRANDE	31,885	36,336	99,395	152,021	68,945
		MUNICIPALIDAD DISTRITAL DE SANTA CRUZ	10,913	16,742	45,470	69,164	31,217
	PISCO	MUNICIPALIDAD DISTRITAL DE TIBILLO	6,553	8,877	23,953	36,128	16,153
		MUNICIPALIDAD PROVINCIAL DE PISCO	2,972,019	2,797,575	7,739,775	11,953,056	5,467,356
		MUNICIPALIDAD DISTRITAL DE HUANCANO	1,249,399	881,832	2,341,363	3,522,165	1,583,888
		MUNICIPALIDAD DISTRITAL DE HUMAY	1,958,706	1,314,790	3,492,574	5,255,422	2,363,032
		MUNICIPALIDAD DISTRITAL DE INDEPENDENCIA	1,422,651	874,818	2,338,409	3,524,169	1,581,654
		MUNICIPALIDAD DISTRITAL DE PARACAS	522,992	553,301	1,545,957	2,423,531	1,128,301
		MUNICIPALIDAD DISTRITAL DE SAN ANDRES	694,762	625,678	1,679,004	2,535,375	1,140,215
	MUNICIPALIDAD DISTRITAL DE SAN CLEMENTE	430,238	347,706	971,923	1,515,450	699,446	
MUNICIPALIDAD DISTRITAL DE TUPAC AMARU INCA	328,908	279,985	769,151	1,180,540	536,887		
DISTRIBUCIÓN TOTAL A LAS MUNICIPALIDADES DEL DEPARTAMENTO DE ICA			S/ 31,958,340	27,001,685	74,106,383	113,875,475	51,914,812

GOBIERNO LOCAL: DISTRIBUCIÓN DEL FOCAM

EN SOLES S/

DEPARTAMENTO	PROVINCIA	MUNICIPALIDAD	2019	2020	2021	2022	2023
LIMA	BARRANCA	MUNICIPALIDAD PROVINCIAL DE BARRANCA	2,155,430	1,926,810	5,271,081	8,061,147	3,656,407
		MUNICIPALIDAD DISTRITAL DE PARAMONGA	211,154	164,764	443,909	668,639	298,769
		MUNICIPALIDAD DISTRITAL DE PATIVILCA	258,904	254,972	696,233	1,062,758	481,173
		MUNICIPALIDAD DISTRITAL DE SUPE	381,313	345,363	959,913	1,490,439	685,933
		MUNICIPALIDAD DISTRITAL DE SUPE PUERTO	127,386	168,978	464,535	713,762	325,219
	CAJATAMBO	MUNICIPALIDAD PROVINCIAL DE CAJATAMBO	212,721	207,358	551,366	820,352	362,299
		MUNICIPALIDAD DISTRITAL DE COPA	19,236	33,673	90,289	135,305	60,320
		MUNICIPALIDAD DISTRITAL DE GORGOR	64,155	45,231	120,675	180,024	79,644
		MUNICIPALIDAD DISTRITAL DE HUANCAPON	21,488	31,886	84,872	126,503	56,004
		MUNICIPALIDAD DISTRITAL DE MANAS	18,316	28,835	77,517	116,715	52,093
	CANTA	MUNICIPALIDAD PROVINCIAL DE CANTA	357,255	252,194	675,912	1,012,935	450,174
		MUNICIPALIDAD DISTRITAL DE ARAHUAY	14,621	12,818	34,309	51,233	22,714
		MUNICIPALIDAD DISTRITAL DE HUAMANTANGA	26,553	10,391	27,841	41,689	18,472
		MUNICIPALIDAD DISTRITAL DE HUAROS	13,579	18,222	49,055	73,810	32,920
		MUNICIPALIDAD DISTRITAL DE LACHAQUI	18,440	23,001	61,773	92,724	41,255
		MUNICIPALIDAD DISTRITAL DE SAN BUENAVENTURA	10,114	7,664	20,972	32,019	14,516
		MUNICIPALIDAD DISTRITAL DE SANTA ROSA DE QUIVES	151,584	94,844	255,860	386,004	172,689
	CAÑETE	MUNICIPALIDAD PROV. DE CAÑETE - SAN VICENTE	4,922,634	3,547,374	9,781,310	15,077,489	6,893,415
		MUNICIPALIDAD DISTRITAL DE ASIA	1,129,190	818,638	2,190,089	3,311,285	1,493,018
		MUNICIPALIDAD DISTRITAL DE CALANGO	36,090	29,121	79,377	120,938	54,622
		MUNICIPALIDAD DISTRITAL DE CERRO AZUL	777,829	635,337	1,723,834	2,639,303	1,203,758
		MUNICIPALIDAD DISTRITAL DE CHILCA	1,248,830	1,078,648	2,930,132	4,486,805	2,047,024
		MUNICIPALIDAD DISTRITAL DE COAYLLO	23,814	14,509	40,165	62,182	28,527
		MUNICIPALIDAD DISTRITAL DE IMPERIAL	428,739	380,182	1,041,265	1,594,378	724,175
		MUNICIPALIDAD DISTRITAL DE LUNAHUANA	104,844	40,529	108,948	163,770	73,027
		MUNICIPALIDAD DISTRITAL DE MALA	1,627,670	1,072,230	2,882,020	4,363,283	1,966,554
		MUNICIPALIDAD DISTRITAL DE NUEVO IMPERIAL	572,182	394,208	1,101,745	1,721,092	797,382
		MUNICIPALIDAD DISTRITAL DE PACARAN	27,735	24,274	66,413	101,618	46,089
		MUNICIPALIDAD DISTRITAL DE QUILMANA	307,901	163,477	448,853	688,899	313,600
		MUNICIPALIDAD DISTRITAL DE SAN ANTONIO	350,184	291,230	781,086	1,180,038	531,443
		MUNICIPALIDAD DISTRITAL DE SAN LUIS	815,404	476,113	1,268,260	1,903,821	851,080
		MUNICIPALIDAD DISTRITAL DE SANTA CRUZ DE FLORES	349,721	284,872	759,788	1,146,403	515,876
	MUNICIPALIDAD DISTRITAL DE ZUÑIGA	48,123	24,316	65,189	97,527	43,345	
	HUARAL	MUNICIPALIDAD PROVINCIAL DE HUARAL	3,838,107	2,841,519	7,788,458	11,935,262	5,425,337
		MUNICIPALIDAD DISTRITAL DE ATAVILLOS ALTO	12,663	18,116	48,558	72,739	32,348
		MUNICIPALIDAD DISTRITAL DE ATAVILLOS BAJO	21,654	16,671	44,313	65,895	29,000
		MUNICIPALIDAD DISTRITAL DE AUCALLAMA	482,948	401,415	1,116,317	1,734,881	799,549
		MUNICIPALIDAD DISTRITAL DE CHANCAY	964,988	657,914	1,812,843	2,791,942	1,275,174
		MUNICIPALIDAD DISTRITAL DE IHUARI	57,355	81,420	216,868	322,770	142,730

GOBIERNO LOCAL: DISTRIBUCIÓN DEL FOCAM

EN SOLES S/

DEPARTAMENTO	PROVINCIA	MUNICIPALIDAD	2019	2020	2021	2022	2023
LIMA	HUARAL	MUNICIPALIDAD DISTRITAL DE LAMPIAN	6,877	3,098	8,164	12,015	5,274
		MUNICIPALIDAD DISTRITAL DE PACARAOS	8,018	31,212	88,122	139,188	65,118
		MUNICIPALIDAD DISTRITAL DE SAN MIGUEL DE ACOS	11,546	13,333	35,894	53,837	24,012
		MUNICIPALIDAD DIST. DE SANTA CRUZ DE ANDAMARCA	31,932	9,408	24,963	37,055	16,298
		MUNICIPALIDAD DISTRITAL DE SUMBILCA	22,913	28,870	77,518	116,509	51,827
		MUNICIPALIDAD DISTRITAL VEINTISIETE DE NOVIEMBRE	7,677	8,588	22,763	33,707	14,828
	HUARACHIRI	MUNICIPALIDAD PROV. DE HUARACHIRI - MATUCANA	1,912,674	1,414,894	3,790,182	5,677,642	2,522,042
		MUNICIPALIDAD DISTRITAL DE ANTIOQUIA	23,132	17,743	47,244	70,351	31,045
		MUNICIPALIDAD DISTRITAL DE CALLAHUANCA	45,873	13,540	35,802	52,878	23,135
		MUNICIPALIDAD DISTRITAL DE CARAMPOMA	36,459	3,765	10,085	15,048	6,676
		MUNICIPALIDAD DISTRITAL DE CHICLA	122,507	66,401	173,070	251,978	108,641
		MUNICIPALIDAD DIST.DE SAN JOSE DE LOS CHORRILLOS	9,676	8,482	23,115	35,208	15,897
		MUNICIPALIDAD DISTRITAL DE HUACHUPAMPA	61,221	11,889	31,752	47,389	21,005
		MUNICIPALIDAD DISTRITAL DE HUANZA	38,614	18,057	48,131	71,788	31,687
		MUNICIPALIDAD DISTRITAL DE HUARACHIRI	30,141	20,589	54,443	80,549	35,306
		MUNICIPALIDAD DISTRITAL DE LAHUAYTAMBO	16,097	16,084	42,171	62,063	27,101
		MUNICIPALIDAD DISTRITAL DE LANGA	16,439	18,987	50,242	74,357	32,644
		MUNICIPALIDAD DISTRITAL DE SAN PEDRO DE LARAOS	63,344	14,816	39,148	57,673	25,261
		MUNICIPALIDAD DISTRITAL DE MARIATANA	33,472	38,271	102,962	154,822	69,008
		MUNICIPALIDAD DISTRITAL DE RICARDO PALMA	68,396	73,229	199,687	304,456	137,583
		MUNICIPALIDAD DIST. DE SAN ANDRES DE TUPICOCHA	28,483	29,690	78,731	116,636	51,235
		MUNICIPALIDAD DISTRITAL DE SAN ANTONIO	147,264	250,615	685,046	1,045,942	473,235
		MUNICIPALIDAD DISTRITAL DE SAN BARTOLOME	42,042	16,636	44,303	65,990	29,157
		MUNICIPALIDAD DISTRITAL DE SAN DAMIAN	22,803	28,972	77,085	114,702	50,578
		MUNICIPALIDAD DISTRITAL DE SAN JUAN DE IRIS	47,582	19,145	51,456	77,298	34,420
		MUNICIPALIDAD DIST. DE SAN JUAN DE TANTARANCHE	11,468	7,512	19,972	29,755	13,097
		MUNICIPALIDAD DISTRITAL DE SAN LORENZO DE QUINTI	23,533	22,589	60,369	90,243	39,982
		MUNICIPALIDAD DISTRITAL DE SAN MATEO	55,607	66,575	178,430	267,338	118,785
		MUNICIPALIDAD DISTRITAL DE SAN MATEO DE OTAO	29,466	28,082	74,495	110,576	48,595
		MUNICIPALIDAD DISTRITAL DE CASTA	31,643	17,540	46,473	68,788	30,201
		MUNICIPALIDAD DISTRITAL SAN PEDRO DE HUANCAYRE	6,269	2,919	7,682	11,351	5,050
		MUNICIPALIDAD DISTRITAL DE SANGALLAYA	13,967	14,114	37,816	56,625	25,172
		MUNICIPALIDAD DIST. DE SANTA CRUZ DE COCACHACRA	25,324	29,568	80,291	121,823	54,815
MUNICIPALIDAD DISTRITAL DE SANTA EULALIA	161,757	149,525	408,523	623,906	282,411		
MUNICIPALIDAD DISTRITAL SANTIAGO DE ANCHUCAYA	11,481	5,368	14,109	20,707	8,999		
MUNICIPALIDAD DISTRITAL DE SANTIAGO DE TUNA	18,924	9,175	23,857	34,710	15,031		
MUNICIPALIDAD DIST.SANTO DOMINGO DE LOS OLLEROS	112,763	56,955	155,189	236,429	106,745		
MUNICIPALIDAD DISTRITAL DE SURCO	29,455	23,490	62,398	92,676	40,786		

GOBIERNO LOCAL: DISTRIBUCIÓN DEL FOCAM

EN SOLES S/

DEPARTAMENTO	PROVINCIA	MUNICIPALIDAD	2019	2020	2021	2022	2023
LIMA	HUAURA	MUNICIPALIDAD PROVINCIAL DE HUAURA	3,722,610	3,111,831	8,541,654	13,108,185	5,966,986
		MUNICIPALIDAD DISTRITAL DE AMBAR	64,216	71,944	191,899	285,882	126,407
		MUNICIPALIDAD DISTRITAL DE CALETA DE CARQUIN	96,623	68,221	191,888	301,749	140,681
		MUNICIPALIDAD DISTRITAL DE CHECRAS	47,904	25,473	68,306	102,369	45,474
		MUNICIPALIDAD DISTRITAL DE HUALMAY	158,705	176,481	485,118	745,167	339,399
		MUNICIPALIDAD DISTRITAL DE HUAURA	413,826	336,739	932,500	1,443,099	662,142
		MUNICIPALIDAD DISTRITAL DE LEONCIO PRADO	48,630	38,733	105,750	161,463	73,116
		MUNICIPALIDAD DISTRITAL DE PACCHO	49,254	33,797	90,239	134,643	59,663
		MUNICIPALIDAD DISTRITAL DE SANTA LEONOR	34,061	15,108	41,420	63,631	29,083
		MUNICIPALIDAD DISTRITAL DE SANTA MARIA	538,551	427,542	1,174,803	1,804,679	822,255
		MUNICIPALIDAD DISTRITAL DE SAYAN	430,370	418,990	1,156,001	1,782,372	814,836
		MUNICIPALIDAD DISTRITAL DE VEGUETA	520,631	435,801	1,205,635	1,864,379	855,038
	OYON	MUNICIPALIDAD PROVINCIAL DE OYON	534,565	342,171	914,414	1,367,003	606,015
		MUNICIPALIDAD DISTRITAL DE ANDAJES	20,611	8,469	21,998	31,731	13,661
		MUNICIPALIDAD DISTRITAL DE CAUJUL	16,812	10,817	28,287	41,289	17,915
		MUNICIPALIDAD DISTRITAL DE COCHAMARCA	42,203	32,498	86,118	127,880	56,209
		MUNICIPALIDAD DISTRITAL DE NAVAN	27,088	14,203	37,932	56,752	25,166
		MUNICIPALIDAD DISTRITAL DE PACHANGARA	53,714	30,774	81,773	121,617	53,574
	YAUYOS	MUNICIPALIDAD PROVINCIAL DE YAUYOS	865,163	634,907	1,679,869	2,487,506	1,092,698
		MUNICIPALIDAD DISTRITAL DE ALIS	31,394	21,341	57,827	87,647	39,354
		MUNICIPALIDAD DISTRITAL DE AYAUCA	58,919	31,484	82,554	120,971	52,594
		MUNICIPALIDAD DISTRITAL DE AYAVIRI	12,216	6,454	17,073	25,177	11,043
		MUNICIPALIDAD DISTRITAL DE AZANGARO	10,577	11,839	31,264	46,114	20,254
		MUNICIPALIDAD DISTRITAL DE CACRA	8,537	13,933	37,806	57,340	25,682
		MUNICIPALIDAD DISTRITAL DE CARANIA	9,622	5,194	13,632	19,837	8,668
		MUNICIPALIDAD DISTRITAL DE CATAHUASI	21,394	27,715	74,850	113,099	50,708
		MUNICIPALIDAD DISTRITAL DE CHOCOS	29,490	26,593	70,564	104,608	45,883
		MUNICIPALIDAD DISTRITAL DE COCHAS	10,703	5,689	15,147	22,534	9,934
		MUNICIPALIDAD DISTRITAL DE COLONIA	32,117	41,620	110,750	165,141	72,976
		MUNICIPALIDAD DISTRITAL DE HONGOS	9,725	7,505	19,916	29,723	13,016
		MUNICIPALIDAD DISTRITAL DE HUAMPARA	2,033	2,471	6,410	9,426	4,004
		MUNICIPALIDAD DISTRITAL DE HUANCAYA	34,758	20,223	52,345	75,717	32,464
		MUNICIPALIDAD DISTRITAL DE HUANGASCAR	13,595	16,946	45,698	69,094	30,921
		MUNICIPALIDAD DISTRITAL DE HUANTAN	23,733	36,496	99,028	150,513	67,817
		MUNICIPALIDAD DISTRITAL DE HUAÑEC	7,967	6,916	18,766	28,462	12,768
		MUNICIPALIDAD DISTRITAL DE LARAOS	17,808	13,680	35,625	51,875	22,403
MUNICIPALIDAD DISTRITAL DE LINCHA	24,997	16,818	43,439	63,056	27,079		
MUNICIPALIDAD DISTRITAL DE MADEAN	18,650	17,469	45,985	67,599	29,489		
MUNICIPALIDAD DISTRITAL DE MIRAFLORES	8,211	2,525	6,528	9,362	4,011		

GOBIERNO LOCAL: DISTRIBUCIÓN DEL FOCAM

EN SOLES S/

DEPARTAMENTO	PROVINCIA	MUNICIPALIDAD	2019	2020	2021	2022	2023
LIMA	YAUYOS	MUNICIPALIDAD DISTRITAL DE OMAS	11,155	11,129	30,148	45,650	20,492
		MUNICIPALIDAD DISTRITAL DE PUTINZA	12,357	16,624	45,457	69,606	31,593
		MUNICIPALIDAD DISTRITAL DE QUINCHES	17,349	13,830	35,791	51,650	22,221
		MUNICIPALIDAD DISTRITAL DE QUINOCAY	11,253	5,168	13,585	20,091	8,780
		MUNICIPALIDAD DISTRITAL DE SAN JOAQUIN	6,112	1,986	5,217	7,650	3,298
		MUNICIPALIDAD DISTRITAL DE SAN PEDRO DE PILAS	6,257	3,204	8,401	12,349	5,375
		MUNICIPALIDAD DISTRITAL DE TANTA	8,928	5,907	16,059	24,405	11,017
		MUNICIPALIDAD DISTRITAL DE TAURIPAMPA	9,868	18,246	49,104	73,710	32,866
		MUNICIPALIDAD DISTRITAL DE TOMAS	28,996	18,644	48,080	69,117	29,508
		MUNICIPALIDAD DISTRITAL DE TUPE	16,329	22,371	59,586	88,683	39,113
		MUNICIPALIDAD DISTRITAL DE VIÑAC	41,688	44,631	120,280	181,636	81,463
		MUNICIPALIDAD DISTRITAL DE VITIS	17,180	2,612	6,725	9,729	4,181
DISTRIBUCIÓN TOTAL A LAS MUNICIPALIDADES DEL DEPARTAMENTO DE LIMA S/			33,857,146	26,260,609	71,552,867	109,185,354	49,461,647

GOBIERNO LOCAL: DISTRIBUCIÓN DEL FOCAM

EN SOLES S/

DEPARTAMENTO	PROVINCIA	MUNICIPALIDAD	2019	2020	2021	2022	2023
UCAYALI	CORONEL PORTILLO	MUNICIPALIDAD PROVINCIAL DE CORONEL PORTILLO	1,417,937	1,010,775	2,738,934	4,148,879	1,863,101
		MUNICIPALIDAD DISTRITAL DE CAMPOVERDE	190,951	144,945	394,832	600,960	271,069
		MUNICIPALIDAD DISTRITAL DE IPARIA	589,801	456,239	1,236,407	1,873,049	841,180
		MUNICIPALIDAD DISTRITAL DE MASESA	975,330	730,494	1,979,500	2,998,551	1,346,571
		MUNICIPALIDAD DISTRITAL DE YARINACOCHA	690,206	463,285	1,260,681	1,916,976	863,905
		MUNICIPALIDAD DISTRITAL DE NUEVA REQUENA	157,091	109,145	295,603	447,561	200,900
		MUNICIPALIDAD DISTRITAL DE MANANTAY	585,459	455,339	1,245,706	1,903,356	861,577
	ATALAYA	MUNICIPALIDAD PROVINCIAL DE ATALAYA - RAYMONDI	13,926,689	10,153,065	27,582,121	41,877,719	18,846,332
		MUNICIPALIDAD DISTRITAL DE SEPAHUA	5,124,060	3,356,673	9,087,741	13,754,750	6,172,280
		MUNICIPALIDAD DISTRITAL DE TAHUANIA	4,613,284	3,845,118	10,451,888	15,877,225	7,148,734
		MUNICIPALIDAD DISTRITAL DE YURUA	3,976,616	2,866,482	7,788,231	11,826,295	5,322,471
	PADRE ABAD	MUNICIPALIDAD PROV. DE PADRE ABAD - AGUAITIA	2,210,257	1,667,100	3,623,548	5,025,869	2,259,337
		MUNICIPALIDAD DISTRITAL DE IRAZOLA	684,966	490,891	1,333,622	2,024,657	910,966
		MUNICIPALIDAD DISTRITAL DE CURIMANA	921,072	658,597	1,792,555	2,726,145	1,228,675
		MUNICIPALIDAD DISTRITAL DE NESHUYA	487,904	380,024	1,036,148	1,578,211	712,236
		MUNICIPALIDAD DISTRITAL ALEXANDER VON HUMBOLDT	302,577	173,612	467,419	703,564	314,079
		MUNICIPALIDAD DISTRITAL DE HUIPOCA			461,078	939,657	422,395
		MUNICIPALIDAD DISTRITAL DE BOQUERON			437,293	891,229	400,615
	PURUS	MUNICIPALIDAD PROVINCIAL DE PURUS	1,382,032	1,011,067	2,745,499	4,166,799	1,874,491
	DISTRIBUCIÓN TOTAL A LAS MUNICIPALIDADES DEL DEPARTAMENTO DE UCAYALI			S/ 38,236,232	27,972,851	75,958,806	115,281,451

Fuente: MEF-15.08.2023-Elaboración ASISP.

RANKING DE LA DISTRIBUCIÓN DEL FOCAM A LAS MUNICIPALIDADES, 2023 JULIO

Cuadro N° 6

RANKING DE LA DISTRIBUCIÓN DEL FOCAM A LAS MUNICIPALIDADES - 2023

EN SOLES S/

ORDEN	DEPARTAMENTO	PROVINCIA	MUNICIPALIDAD	2023, Julio.
1	UCAYALI	ATALAYA	MUNICIPALIDAD PROVINCIAL DE ATALAYA - RAYMONDI	18,846,332
2	ICA	ICA	MUNICIPALIDAD PROVINCIAL DE ICA	10,842,131
3	AYACUCHO	HUAMANGA	MUNICIPALIDAD PROVINCIAL DE HUAMANGA	7,941,584
4	UCAYALI	ATALAYA	MUNICIPALIDAD DISTRITAL DE TAHUANIA	7,148,734
5	ICA	CHINCHA	MUNICIPALIDAD PROV. DE CHINCHA - CHINCHA ALTA	7,025,146
6	LIMA	CAÑETE	MUNICIPALIDAD PROV. DE CAÑETE - SAN VICENTE	6,893,415
7	UCAYALI	ATALAYA	MUNICIPALIDAD DISTRITAL DE SEPAHUA	6,172,280
8	LIMA	HUAURA	MUNICIPALIDAD PROVINCIAL DE HUAURA	5,966,986
9	ICA	PISCO	MUNICIPALIDAD PROVINCIAL DE PISCO	5,467,356
10	LIMA	HUARAL	MUNICIPALIDAD PROVINCIAL DE HUARAL	5,425,337
11	UCAYALI	ATALAYA	MUNICIPALIDAD DISTRITAL DE YURUA	5,322,471
12	AYACUCHO	HUAMANGA	MUNICIPALIDAD DISTRITAL DE VINCHOS	4,412,268
13	AYACUCHO	HUANTA	MUNICIPALIDAD PROVINCIAL DE HUANTA	4,318,602
14	HUANCAVELICA	HUANCAVELICA	MUNICIPALIDAD PROVINCIAL DE HUANCAVELICA	4,218,994
15	ICA	CHINCHA	MUNICIPALIDAD DISTRITAL DE PUEBLO NUEVO	4,081,644
16	AYACUCHO	LA MAR	MUNICIPALIDAD PROVINCIAL DE LA MAR - SAN MIGUEL	3,753,790
17	LIMA	BARRANCA	MUNICIPALIDAD PROVINCIAL DE BARRANCA	3,656,407
18	HUANCAVELICA	TAYACAJA	MUNICIPALIDAD PROVINCIAL DE TAYACAJA - PAMPAS	2,802,850
19	LIMA	HUAROCHIRI	MUNICIPALIDAD PROV. DE HUAROCHIRI - MATUCANA	2,522,042
20	ICA	PISCO	MUNICIPALIDAD DISTRITAL DE HUMAY	2,363,032
21	HUANCAVELICA	HUAYTARA	MUNICIPALIDAD DISTRITAL DE PILPICHACA	2,276,439
22	UCAYALI	PADRE ABAD	MUNICIPALIDAD PROV. DE PADRE ABAD - AGUAITIA	2,259,337
23	AYACUCHO	LA MAR	MUNICIPALIDAD DISTRITAL DE ANCO	2,220,805
24	ICA	NAZCA	MUNICIPALIDAD PROVINCIAL DE NASCA	2,153,993
25	AYACUCHO	LUCANAS	MUNICIPALIDAD PROVINCIAL DE LUCANAS - PUQUIO	2,101,538
26	HUANCAVELICA	ANGARAES	MUNICIPALIDAD PROVINCIAL DE ANGARAES - LIRCAY	2,092,017
27	LIMA	CAÑETE	MUNICIPALIDAD DISTRITAL DE CHILCA	2,047,024
28	LIMA	CAÑETE	MUNICIPALIDAD DISTRITAL DE MALA	1,966,554
29	ICA	CHINCHA	MUNICIPALIDAD DISTRITAL DE GROCIO PRADO	1,906,237
30	UCAYALI	PURUS	MUNICIPALIDAD PROVINCIAL DE PURUS	1,874,491

ORDEN	DEPARTAMENTO	PROVINCIA	MUNICIPALIDAD	2023, Julio.
31	UCAYALI	CORONEL PORTILLO	MUNICIPALIDAD PROVINCIAL DE CORONEL PORTILLO	1,863,101
32	AYACUCHO	HUAMANGA	MUNICIPALIDAD DISTRITAL DE ACOCRO	1,765,305
33	AYACUCHO	HUAMANGA	MUNICIPALIDAD DISTRITAL DE CHIARA	1,639,467
34	ICA	PISCO	MUNICIPALIDAD DISTRITAL DE HUANCANO	1,583,888
35	ICA	PISCO	MUNICIPALIDAD DISTRITAL DE INDEPENDENCIA	1,581,654
36	LIMA	CAÑETE	MUNICIPALIDAD DISTRITAL DE ASIA	1,493,018
37	UCAYALI	CORONEL PORTILLO	MUNICIPALIDAD DISTRITAL DE MASISEA	1,346,571
38	HUANCAVELICA	HUAYTARA	MUNICIPALIDAD DISTRITAL DE TAMBO	1,345,469
39	LIMA	HUARAL	MUNICIPALIDAD DISTRITAL DE CHANCAY	1,275,174
40	HUANCAVELICA	CHURCAMP	MUNICIPALIDAD PROVINCIAL DE CHURCAMP	1,230,179
41	UCAYALI	PADRE ABAD	MUNICIPALIDAD DISTRITAL DE CURIMANA	1,228,675
42	ICA	ICA	MUNICIPALIDAD DISTRITAL DE SALAS	1,220,319
43	AYACUCHO	PARINACOC	MUNICIPALIDAD PROV. PARINACOC - CORACORA	1,214,345
44	LIMA	CAÑETE	MUNICIPALIDAD DISTRITAL DE CERRO AZUL	1,203,758
45	ICA	PISCO	MUNICIPALIDAD DISTRITAL DE SAN ANDRES	1,140,215
46	ICA	PISCO	MUNICIPALIDAD DISTRITAL DE PARACAS	1,128,301
47	LIMA	YAUAYOS	MUNICIPALIDAD PROVINCIAL DE YAUAYOS	1,092,698
48	ICA	ICA	MUNICIPALIDAD DISTRITAL DE PARCONA	1,064,886
49	HUANCAVELICA	ACOBAMBA	MUNICIPALIDAD PROVINCIAL DE ACOBAMBA	1,047,695
50	HUANCAVELICA	HUANCAVELICA	MUNICIPALIDAD DISTRITAL DE YAULI	1,045,939
51	AYACUCHO	CANGALLO	MUNICIPALIDAD DISTRITAL DE PARAS	1,034,718
52	AYACUCHO	CANGALLO	MUNICIPALIDAD PROVINCIAL DE CANGALLO	1,014,259
53	HUANCAVELICA	HUAYTARA	MUNICIPALIDAD PROVINCIAL DE HUAYTARA	950,874
54	ICA	CHINCHA	MUNICIPALIDAD DISTRITAL DE EL CARMEN	939,924
55	AYACUCHO	LA MAR	MUNICIPALIDAD DISTRITAL DE ANCHIHUAY	926,861
56	UCAYALI	PADRE ABAD	MUNICIPALIDAD DISTRITAL DE IRAZOLA	910,966
57	AYACUCHO	HUAMANGA	MUNICIPALIDAD DISTRITAL DE SAN JUAN BAUTISTA	908,369
58	UCAYALI	CORONEL PORTILLO	MUNICIPALIDAD DISTRITAL DE YARINACOC	863,905
59	UCAYALI	CORONEL PORTILLO	MUNICIPALIDAD DISTRITAL DE MANANTAY	861,577
60	LIMA	HUAURA	MUNICIPALIDAD DISTRITAL DE VEGUETA	855,038
61	LIMA	CAÑETE	MUNICIPALIDAD DISTRITAL DE SAN LUIS	851,080
62	UCAYALI	CORONEL PORTILLO	MUNICIPALIDAD DISTRITAL DE IPARIA	841,180
63	LIMA	HUAURA	MUNICIPALIDAD DISTRITAL DE SANTA MARIA	822,255
64	ICA	CHINCHA	MUNICIPALIDAD DISTRITAL DE ALTO LARAN	818,681

ORDEN	DEPARTAMENTO	PROVINCIA	MUNICIPALIDAD	2023, Julio.
65	LIMA	HUAURA	MUNICIPALIDAD DISTRITAL DE SAYAN	814,836
66	ICA	ICA	MUNICIPALIDAD DISTRITAL DE TINGUIÑA	805,741
67	LIMA	HUARAL	MUNICIPALIDAD DISTRITAL DE AUCALLAMA	799,549
68	LIMA	CAÑETE	MUNICIPALIDAD DISTRITAL DE NUEVO IMPERIAL	797,382
69	AYACUCHO	HUAMANGA	MUNICIPALIDAD DISTRITAL DE SOCOS	790,569
70	AYACUCHO	HUANTA	MUNICIPALIDAD DISTRITAL DE SIVIA	751,738
71	AYACUCHO	HUANTA	MUNICIPALIDAD DISTRITAL DE LLOCHEGUA	736,849
72	ICA	CHINCHA	MUNICIPALIDAD DISTRITAL DE SUNAMPE	733,513
73	LIMA	CAÑETE	MUNICIPALIDAD DISTRITAL DE IMPERIAL	724,175
74	ICA	ICA	MUNICIPALIDAD DISTRITAL DE SUBTANJALLA	723,531
75	UCAYALI	PADRE ABAD	MUNICIPALIDAD DISTRITAL DE NESHUYA	712,236
76	ICA	NAZCA	MUNICIPALIDAD DISTRITAL DE VISTA ALEGRE	706,142
77	ICA	PISCO	MUNICIPALIDAD DISTRITAL DE SAN CLEMENTE	699,446
78	LIMA	BARRANCA	MUNICIPALIDAD DISTRITAL DE SUPE	685,933
79	LIMA	HUAURA	MUNICIPALIDAD DISTRITAL DE HUAURA	662,142
80	AYACUCHO	HUAMANGA	MUNICIPALIDAD DISTRITAL DE CARMEN ALTO	644,889
81	HUANCAVELICA	CASTROVIRREYNA	MUNICIPALIDAD PROVINCIAL DE CASTROVIRREYNA	639,700
82	ICA	ICA	MUNICIPALIDAD DISTRITAL DE SANTIAGO	630,230
83	HUANCAVELICA	HUAYTARA	MUNICIPALIDAD DISTRITAL DE AYAVI	619,682
84	LIMA	OYON	MUNICIPALIDAD PROVINCIAL DE OYON	606,015
85	AYACUCHO	LA MAR	MUNICIPALIDAD DISTRITAL DE SANTA ROSA	594,207
86	ICA	ICA	MUNICIPALIDAD DISTRITAL DE LOS AQUIJES	574,018
87	AYACUCHO	HUAMANGA	MUNICIPALIDAD DISTRITAL ANDRES AVELINO CACERES	567,397
88	AYACUCHO	HUAMANGA	MUNICIPALIDAD DISTRITAL DE ACOS VINCHOS	553,611
89	ICA	PISCO	MUNICIPALIDAD DISTRITAL DE TUPAC AMARU INCA	536,887
90	LIMA	CAÑETE	MUNICIPALIDAD DISTRITAL DE SAN ANTONIO	531,443
91	LIMA	CAÑETE	MUNICIPALIDAD DISTRITAL DE SANTA CRUZ DE FLORES	515,876
92	HUANCAVELICA	HUANCAVELICA	MUNICIPALIDAD DISTRITAL DE ACORIA	514,811
93	AYACUCHO	VICTOR FAJARDO	MUNICIPALIDAD PROV. VICTOR FAJARDO - HUANCAPI	510,293
94	AYACUCHO	VILCASHUAMAN	MUNICIPALIDAD PROVINCIAL DE VILCAS HUAMAN	500,405
95	LIMA	BARRANCA	MUNICIPALIDAD DISTRITAL DE PATIVILCA	481,173
96	AYACUCHO	LA MAR	MUNICIPALIDAD DISTRITAL DE CHILCAS	473,360
97	LIMA	HUAROCHIRI	MUNICIPALIDAD DISTRITAL DE SAN ANTONIO	473,235
98	AYACUCHO	LA MAR	MUNICIPALIDAD DISTRITAL DE AYNA	461,522

ORDEN	DEPARTAMENTO	PROVINCIA	MUNICIPALIDAD	2023, Julio.
99	AYACUCHO	LA MAR	MUNICIPALIDAD DISTRITAL DE PATIBAMBA	453,921
100	LIMA	CANTA	MUNICIPALIDAD PROVINCIAL DE CANTA	450,174
101	ICA	PALPA	MUNICIPALIDAD PROVINCIAL DE PALPA	448,033
102	AYACUCHO	LA MAR	MUNICIPALIDAD DISTRITAL DE UNION PROGRESO	439,576
103	AYACUCHO	LA MAR	MUNICIPALIDAD DISTRITAL DE SAMUGARI	438,191
104	AYACUCHO	LA MAR	MUNICIPALIDAD DISTRITAL DE NINABAMBA	427,368
105	HUANCAVELICA	HUANCAVELICA	MUNICIPALIDAD DISTRITAL ASCENSION	427,158
106	UCAYALI	PADRE ABAD	MUNICIPALIDAD DISTRITAL DE HUIPOCA	422,395
107	UCAYALI	PADRE ABAD	MUNICIPALIDAD DISTRITAL DE BOQUERON	400,615
108	HUANCAVELICA	TAYACAJA	MUNICIPALIDAD DISTRITAL DE COLCABAMBA	384,826
109	LIMA	CAJATAMBO	MUNICIPALIDAD PROVINCIAL DE CAJATAMBO	362,299
110	AYACUCHO	HUAMANGA	MUNICIPALIDAD DISTRITAL JESUS NAZARENO	345,692
111	AYACUCHO	PAUCAR DEL SARASARA	MUNICIPALIDAD PROV. PAUCAR SARA SARA - PAUSA	344,585
112	AYACUCHO	HUAMANGA	MUNICIPALIDAD DISTRITAL DE TAMBILLO	343,804
113	LIMA	HUAURA	MUNICIPALIDAD DISTRITAL DE HUALMAY	339,399
114	LIMA	BARRANCA	MUNICIPALIDAD DISTRITAL DE SUPE PUERTO	325,219
115	AYACUCHO	HUANTA	MUNICIPALIDAD DISTRITAL DE CANAYRE	317,501
116	UCAYALI	PADRE ABAD	MUNICIPALIDAD DISTRITAL ALEXANDER VON HUMBOLDT	314,079
117	LIMA	CAÑETE	MUNICIPALIDAD DISTRITAL DE QUILMANA	313,600
118	ICA	ICA	MUNICIPALIDAD DISTRITAL DE SAN JUAN BAUTISTA	312,735
119	LIMA	BARRANCA	MUNICIPALIDAD DISTRITAL DE PARAMONGA	298,769
120	ICA	NAZCA	MUNICIPALIDAD DISTRITAL DE MARCONA	294,997
121	LIMA	HUAROCHIRI	MUNICIPALIDAD DISTRITAL DE SANTA EULALIA	282,411
122	AYACUCHO	PARINACOCHAS	MUNICIPALIDAD DISTRITAL DE PULLO	273,452
123	AYACUCHO	CANGALLO	MUNICIPALIDAD DISTRITAL DE CHUSCHI	272,379
124	UCAYALI	CORONEL PORTILLO	MUNICIPALIDAD DISTRITAL DE CAMPOVERDE	271,069
125	AYACUCHO	LA MAR	MUNICIPALIDAD DISTRITAL DE TAMBO	262,935
126	AYACUCHO	SUCRE	MUNICIPALIDAD PROVINCIAL DE SUCRE - QUEROBAMBA	259,355
127	AYACUCHO	LUCANAS	MUNICIPALIDAD DISTRITAL DE SANCOS	258,826
128	ICA	CHINCHA	MUNICIPALIDAD DISTRITAL DE CHINCHA BAJA	256,900
129	HUANCAVELICA	ACOBAMBA	MUNICIPALIDAD DISTRITAL DE PAUCARA	253,429
130	AYACUCHO	HUANCASANCOS	MUNICIPALIDAD PROV. DE HUANCA SANCOS - SANCOS	233,216
131	HUANCAVELICA	CHURCAMPA	MUNICIPALIDAD DISTRITAL DE ANCO	231,775
132	HUANCAVELICA	ANGARAES	MUNICIPALIDAD DISTRITAL DE ANCHONGA	225,795

ORDEN	DEPARTAMENTO	PROVINCIA	MUNICIPALIDAD	2023, Julio.
133	HUANCAVELICA	TAYACAJA	MUNICIPALIDAD DISTRITAL DE DANIEL HERNANDES	221,131
134	ICA	ICA	MUNICIPALIDAD DISTRITAL DE OCUCAJE	216,008
135	AYACUCHO	CANGALLO	MUNICIPALIDAD DISTRITAL DE LOS MOROCHUCOS	214,179
136	AYACUCHO	HUANTA	MUNICIPALIDAD DISTRITAL DE UCHURACCAY	202,998
137	AYACUCHO	HUAMANGA	MUNICIPALIDAD DISTRITAL DE OCROS	202,199
138	HUANCAVELICA	TAYACAJA	MUNICIPALIDAD DISTRITAL DE SURCUBAMBA	201,465
139	UCAYALI	CORONEL PORTILLO	MUNICIPALIDAD DISTRITAL DE NUEVA REQUENA	200,900
140	ICA	ICA	MUNICIPALIDAD DISTRITAL SAN JOSE DE LOS MOLINOS	187,514
141	ICA	CHINCHA	MUNICIPALIDAD DISTRITAL DE CHAVIN	187,106
142	AYACUCHO	LA MAR	MUNICIPALIDAD DISTRITAL DE CHUNGUI	176,403
143	ICA	ICA	MUNICIPALIDAD DISTRITAL DE PACHACUTEC	175,787
144	HUANCAVELICA	HUANCAVELICA	MUNICIPALIDAD DISTRITAL DE HUANDO	173,669
145	LIMA	CANTA	MUNICIPALIDAD DISTRITAL DE SANTA ROSA DE QUIVES	172,689
146	ICA	ICA	MUNICIPALIDAD DISTRITAL DE PUEBLO NUEVO	170,111
147	AYACUCHO	LA MAR	MUNICIPALIDAD DISTRITAL DE LUIS CARRANZA	167,604
148	ICA	CHINCHA	MUNICIPALIDAD DISTRITAL DE SAN JUAN DE YANAC	161,273
149	HUANCAVELICA	ANGARAES	MUNICIPALIDAD DISTRITAL DE CONGALLA	151,283
150	HUANCAVELICA	ACOBAMBA	MUNICIPALIDAD DISTRITAL DE ROSARIO	150,100
151	ICA	CHINCHA	MUNICIPALIDAD DISTRITAL DE TAMBO DE MORA	148,040
152	AYACUCHO	LA MAR	MUNICIPALIDAD DISTRITAL DE RIO MAGDALENA	146,706
153	HUANCAVELICA	TAYACAJA	MUNICIPALIDAD DISTRITAL DE QUICHUAS	144,906
154	LIMA	HUARAL	MUNICIPALIDAD DISTRITAL DE IHUARI	142,730
155	HUANCAVELICA	TAYACAJA	MUNICIPALIDAD DISTRITAL DE SALCABAMBA	141,858
156	LIMA	HUAURA	MUNICIPALIDAD DISTRITAL DE CALETA DE CARQUIN	140,681
157	AYACUCHO	HUANTA	MUNICIPALIDAD DISTRITAL DE LURICOCHA	137,650
158	LIMA	HUAROCHIRI	MUNICIPALIDAD DISTRITAL DE RICARDO PALMA	137,583
159	HUANCAVELICA	CHURCAMP	MUNICIPALIDAD DISTRITAL DE PAUCARBAMBA	135,616
160	AYACUCHO	PARINACOC	MUNICIPALIDAD DISTRITAL DE CORONEL CASTAÑEDA	129,600
161	ICA	ICA	MUNICIPALIDAD DISTRITAL DE TATE	127,129
162	LIMA	HUAURA	MUNICIPALIDAD DISTRITAL DE AMBAR	126,407
163	AYACUCHO	HUAMANGA	MUNICIPALIDAD DISTRITAL DE QUINUA	122,649
164	AYACUCHO	LUCANAS	MUNICIPALIDAD DISTRITAL DE OCAÑA	119,436
165	LIMA	HUAROCHIRI	MUNICIPALIDAD DISTRITAL DE SAN MATEO	118,785
166	HUANCAVELICA	TAYACAJA	MUNICIPALIDAD DISTRITAL DE HUACHOCOLPA	118,456

ORDEN	DEPARTAMENTO	PROVINCIA	MUNICIPALIDAD	2023, Julio.
167	ICA	NAZCA	MUNICIPALIDAD DISTRITAL DE EL INGENIO	114,234
168	AYACUCHO	HUAMANGA	MUNICIPALIDAD DISTRITAL DE PACAICASA	111,520
169	LIMA	HUAROCHIRI	MUNICIPALIDAD DISTRITAL DE CHICLA	108,641
170	HUANCAVELICA	ACOBAMBA	MUNICIPALIDAD DISTRITAL DE ANTA	106,972
171	LIMA	HUAROCHIRI	MUNICIPALIDAD DIST.SANTO DOMINGO DE LOS OLLEROS	106,745
172	AYACUCHO	HUANTA	MUNICIPALIDAD DISTRITAL DE PUCACOLPA	106,114
173	HUANCAVELICA	CHURCAMP	MUNICIPALIDAD DISTRITAL DE LOCROJA	106,033
174	AYACUCHO	LUCANAS	MUNICIPALIDAD DISTRITAL DE OTOCA	104,280
175	AYACUCHO	VILCASHUAMAN	MUNICIPALIDAD DISTRITAL DE VISCHONGO	100,741
176	HUANCAVELICA	ANGARAES	MUNICIPALIDAD DISTRITAL DE CCOCHACCASA	97,830
177	HUANCAVELICA	TAYACAJA	MUNICIPALIDAD DISTRITAL DE PAZOS	97,743
178	HUANCAVELICA	TAYACAJA	MUNICIPALIDAD DISTRITAL DE AHUAYCHA	96,837
179	AYACUCHO	LUCANAS	MUNICIPALIDAD DISTRITAL DE LUCANAS	96,686
180	AYACUCHO	PAUCAR DEL SARASARA	MUNICIPALIDAD DISTRITAL DE OYOLO	96,639
181	AYACUCHO	LUCANAS	MUNICIPALIDAD DISTRITAL DE SAN PEDRO	95,485
182	AYACUCHO	HUANTA	MUNICIPALIDAD DISTRITAL DE SANTILLANA	93,389
183	AYACUCHO	LUCANAS	MUNICIPALIDAD DISTRITAL DE AUCARA	90,084
184	HUANCAVELICA	ACOBAMBA	MUNICIPALIDAD DISTRITAL DE ANDABAMBA	89,027
185	HUANCAVELICA	TAYACAJA	MUNICIPALIDAD DISTRITAL DE ANDAYMARCA	88,791
186	HUANCAVELICA	CHURCAMP	MUNICIPALIDAD DISTRITAL DE SAN PEDRO DE CORIS	88,367
187	HUANCAVELICA	HUAYTARA	MUNICIPALIDAD DISTRITAL DE QUERCO	87,632
188	AYACUCHO	VICTOR FAJARDO	MUNICIPALIDAD DISTRITAL DE CANARIA	86,009
189	AYACUCHO	LUCANAS	MUNICIPALIDAD DISTRITAL DE SANTA LUCIA	85,549
190	AYACUCHO	VICTOR FAJARDO	MUNICIPALIDAD DISTRITAL DE VILCANCHOS	84,013
191	HUANCAVELICA	TAYACAJA	MUNICIPALIDAD DISTRITAL DE ACOSTAMBO	83,419
192	AYACUCHO	HUANTA	MUNICIPALIDAD DISTRITAL DE CHACA	83,011
193	HUANCAVELICA	CHURCAMP	MUNICIPALIDAD DISTRITAL DE EL CARMEN	82,350
194	AYACUCHO	LUCANAS	MUNICIPALIDAD DISTRITAL DE CHAVIÑA	82,075
195	LIMA	YAUYOS	MUNICIPALIDAD DISTRITAL DE VIÑAC	81,463
196	AYACUCHO	PARINACOC	MUNICIPALIDAD DISTRITAL DE PUYUSCA	81,065
197	HUANCAVELICA	CHURCAMP	MUNICIPALIDAD DISTRITAL DE COSME	80,682
198	LIMA	CAJATAMBO	MUNICIPALIDAD DISTRITAL DE GORGOR	79,644
199	AYACUCHO	HUANTA	MUNICIPALIDAD DISTRITAL DE HUAMANGUILLA	79,251
200	AYACUCHO	LUCANAS	MUNICIPALIDAD DISTRITAL DE LARAMATE	79,192

ORDEN	DEPARTAMENTO	PROVINCIA	MUNICIPALIDAD	2023, Julio.
201	HUANCAVELICA	ANGARAES	MUNICIPALIDAD DISTRITAL DE SECCLLA	76,270
202	ICA	NAZCA	MUNICIPALIDAD DISTRITAL DE CHANGUILLO	74,339
203	LIMA	HUAURA	MUNICIPALIDAD DISTRITAL DE LEONCIO PRADO	73,116
204	LIMA	CAÑETE	MUNICIPALIDAD DISTRITAL DE LUNAHUANA	73,027
205	LIMA	YAUYOS	MUNICIPALIDAD DISTRITAL DE COLONIA	72,976
206	AYACUCHO	LUCANAS	MUNICIPALIDAD DISTRITAL DE HUAC - HUAS	72,288
207	ICA	CHINCHA	MUNICIPALIDAD DIST. DE SAN PEDRO DE HUACARPANA	71,190
208	AYACUCHO	LUCANAS	MUNICIPALIDAD DISTRITAL DE CHIPAO	70,831
209	HUANCAVELICA	CHURCAMP	MUNICIPALIDAD DISTRITAL DE PACHAMARCA	69,145
210	LIMA	HUAROCHIRI	MUNICIPALIDAD DISTRITAL DE MARIATANA	69,008
211	ICA	PALPA	MUNICIPALIDAD DISTRITAL DE RIO GRANDE	68,945
212	HUANCAVELICA	ANGARAES	MUNICIPALIDAD DIST. DE SAN ANTONIO DE ANTAPARCO	68,352
213	LIMA	YAUYOS	MUNICIPALIDAD DISTRITAL DE HUANTAN	67,817
214	HUANCAVELICA	CASTROVIRREYNA	MUNICIPALIDAD DISTRITAL DE MOLLEPAMPA	67,515
215	AYACUCHO	HUANTA	MUNICIPALIDAD DISTRITAL DE IGUAIN	67,396
216	HUANCAVELICA	HUAYTARA	MUNICIPALIDAD DISTRITAL SANTIAGO DE CHOCORVOS	67,141
217	HUANCAVELICA	TAYACAJA	MUNICIPALIDAD DISTRITAL DE TINTAY PUNCU	65,910
218	HUANCAVELICA	HUAYTARA	MUNICIPALIDAD DISTRITAL SAN ISIDRO - HUIRPACANCHA	65,408
219	LIMA	HUARAL	MUNICIPALIDAD DISTRITAL DE PACARAOS	65,118
220	ICA	PALPA	MUNICIPALIDAD DISTRITAL DE LLIPATA	64,913
221	AYACUCHO	PARINACOCHAS	MUNICIPALIDAD DISTRITAL DE CHUMPI	64,009
222	HUANCAVELICA	HUANCAVELICA	MUNICIPALIDAD DISTRITAL DE HUACHOCOLPA	63,034
223	HUANCAVELICA	HUANCAVELICA	MUNICIPALIDAD DISTRITAL DE NUEVO OCCORO	61,701
224	HUANCAVELICA	HUAYTARA	MUNICIPALIDAD DIST. DE SAN ANTONIO DE CUSICANCHA	61,340
225	ICA	ICA	MUNICIPALIDAD DISTRITAL DE YAUCA DEL ROSARIO	61,276
226	HUANCAVELICA	HUAYTARA	MUNICIPALIDAD DIST. SAN FRANCISCO DE SANGAYAICO	60,986
227	HUANCAVELICA	TAYACAJA	MUNICIPALIDAD DISTRITAL DE SALCAHUASI	60,818
228	HUANCAVELICA	HUANCAVELICA	MUNICIPALIDAD DISTRITAL DE ACOBAMBILLA	60,657
229	LIMA	CAJATAMBO	MUNICIPALIDAD DISTRITAL DE COPA	60,320
230	HUANCAVELICA	HUANCAVELICA	MUNICIPALIDAD DISTRITAL DE PALCA	60,181
231	HUANCAVELICA	TAYACAJA	MUNICIPALIDAD DISTRITAL DE LAMBRAS	60,009
232	LIMA	HUAURA	MUNICIPALIDAD DISTRITAL DE PACCHO	59,663
233	AYACUCHO	HUAMANGA	MUNICIPALIDAD DISTRITAL DE SAN JOSE DE TICLLAS	58,020
234	AYACUCHO	HUANCASANCOS	MUNICIPALIDAD DISTRITAL DE STGO. DE LUCANAMARCA	57,615

ORDEN	DEPARTAMENTO	PROVINCIA	MUNICIPALIDAD	2023, Julio.
235	HUANCAVELICA	TAYACAJA	MUNICIPALIDAD DISTRITAL DE ACRAQUIA	57,390
236	AYACUCHO	LUCANAS	MUNICIPALIDAD DISTRITAL DE LEONCIO PRADO	56,536
237	LIMA	OYON	MUNICIPALIDAD DISTRITAL DE COCHAMARCA	56,209
238	LIMA	CAJATAMBO	MUNICIPALIDAD DISTRITAL DE HUANCAPON	56,004
239	HUANCAVELICA	CHURCAMP	MUNICIPALIDAD DISTRITAL DE CHINCHIHUASI	55,776
240	LIMA	HUAROCHIRI	MUNICIPALIDAD DIST. DE SANTA CRUZ DE COCACHACRA	54,815
241	HUANCAVELICA	CASTROVIRREYNA	MUNICIPALIDAD DISTRITAL DE AURAHUA	54,768
242	LIMA	CAÑETE	MUNICIPALIDAD DISTRITAL DE CALANGO	54,622
243	LIMA	OYON	MUNICIPALIDAD DISTRITAL DE PACHANGARA	53,574
244	HUANCAVELICA	ANGARAES	MUNICIPALIDAD DISTRITAL DE SANTO TOMAS DE PATA	53,116
245	LIMA	YAUYOS	MUNICIPALIDAD DISTRITAL DE AYAUCA	52,594
246	HUANCAVELICA	TAYACAJA	MUNICIPALIDAD DISTRITAL DE HUARIBAMBA	52,327
247	LIMA	CAJATAMBO	MUNICIPALIDAD DISTRITAL DE MANAS	52,093
248	LIMA	HUARAL	MUNICIPALIDAD DISTRITAL DE SUMBILCA	51,827
249	LIMA	HUAROCHIRI	MUNICIPALIDAD DIST. DE SAN ANDRES DE TUPICOCHA	51,235
250	AYACUCHO	VICTOR FAJARDO	MUNICIPALIDAD DISTRITAL DE SARHUA	51,073
251	AYACUCHO	PAUCAR DEL SARASARA	MUNICIPALIDAD DISTRITAL DE LAMPA	51,020
252	HUANCAVELICA	TAYACAJA	MUNICIPALIDAD DISTRITAL DE PICHOS	50,869
253	LIMA	YAUYOS	MUNICIPALIDAD DISTRITAL DE CATAHUASI	50,708
254	LIMA	HUAROCHIRI	MUNICIPALIDAD DISTRITAL DE SAN DAMIAN	50,578
255	HUANCAVELICA	TAYACAJA	MUNICIPALIDAD DISTRITAL DE COCHABAMBA	50,500
256	AYACUCHO	LUCANAS	MUNICIPALIDAD DISTRITAL DE SAN CRISTOBAL	49,755
257	AYACUCHO	HUAMANGA	MUNICIPALIDAD DISTRITAL DE SANTIAGO DE PISCHA	49,190
258	HUANCAVELICA	HUANCAVELICA	MUNICIPALIDAD DISTRITAL DE VILCA	48,951
259	LIMA	HUAROCHIRI	MUNICIPALIDAD DISTRITAL DE SAN MATEO DE OTAO	48,595
260	AYACUCHO	CANGALLO	MUNICIPALIDAD DISTRITAL DE TOTOS	47,295
261	HUANCAVELICA	CASTROVIRREYNA	MUNICIPALIDAD DISTRITAL DE SANTA ANA	46,849
262	LIMA	CAÑETE	MUNICIPALIDAD DISTRITAL DE PACARAN	46,089
263	LIMA	YAUYOS	MUNICIPALIDAD DISTRITAL DE CHOCOS	45,883
264	AYACUCHO	LUCANAS	MUNICIPALIDAD DISTRITAL DE SAN JUAN	45,686
265	LIMA	HUAURA	MUNICIPALIDAD DISTRITAL DE CHECRAS	45,474
266	HUANCAVELICA	TAYACAJA	MUNICIPALIDAD DISTRITAL DE ROBLE	44,160
267	LIMA	CAÑETE	MUNICIPALIDAD DISTRITAL DE ZUÑIGA	43,345
268	HUANCAVELICA	TAYACAJA	MUNICIPALIDAD DISTRITAL DE SAN MARCOS ROCCHAC	43,080

ORDEN	DEPARTAMENTO	PROVINCIA	MUNICIPALIDAD	2023, Julio.
269	AYACUCHO	VILCASHUAMAN	MUNICIPALIDAD DISTRITAL DE CONCEPCION	41,982
270	LIMA	CANTA	MUNICIPALIDAD DISTRITAL DE LACHAQUI	41,255
271	HUANCAVELICA	ACOBAMBA	MUNICIPALIDAD DISTRITAL DE POMACOCHA	40,936
272	HUANCAVELICA	ANGARAES	MUNICIPALIDAD DISTRITAL DE HUANCA HUANCA	40,799
273	LIMA	HUAROCHIRI	MUNICIPALIDAD DISTRITAL DE SURCO	40,786
274	AYACUCHO	LUCANAS	MUNICIPALIDAD DISTRITAL DE SAN PEDRO DE PALCO	40,679
275	AYACUCHO	CANGALLO	MUNICIPALIDAD DISTRITAL MARIA PARADO DE BELLIDO	40,512
276	AYACUCHO	LUCANAS	MUNICIPALIDAD DISTRITAL DE SAISA	40,279
277	HUANCAVELICA	HUAYTARA	MUNICIPALIDAD DISTRITAL DE CORDOVA	40,223
278	HUANCAVELICA	CASTROVIRREYNA	MUNICIPALIDAD DISTRITAL DE TICRAPO	40,177
279	HUANCAVELICA	HUAYTARA	MUNICIPALIDAD DISTRITAL DE OCOYO	40,064
280	LIMA	HUAROCHIRI	MUNICIPALIDAD DISTRITAL DE SAN LORENZO DE QUINTI	39,982
281	LIMA	YAUYOS	MUNICIPALIDAD DISTRITAL DE ALIS	39,354
282	AYACUCHO	PARINACOCHAS	MUNICIPALIDAD DISTRITAL DE UPAHUACHO	39,155
283	LIMA	YAUYOS	MUNICIPALIDAD DISTRITAL DE TUPE	39,113
284	AYACUCHO	HUANTA	MUNICIPALIDAD DISTRITAL DE AYAHUANCO	38,568
285	AYACUCHO	SUCRE	MUNICIPALIDAD DISTRITAL DE MORCOLLA	37,649
286	HUANCAVELICA	CASTROVIRREYNA	MUNICIPALIDAD DISTRITAL DE CAPILLAS	36,695
287	AYACUCHO	LA MAR	MUNICIPALIDAD DISTRITAL DE ORONCCOY	36,656
288	HUANCAVELICA	CASTROVIRREYNA	MUNICIPALIDAD DISTRITAL DE HUACHOS	36,646
289	AYACUCHO	VICTOR FAJARDO	MUNICIPALIDAD DISTRITAL DE HUALLA	36,343
290	HUANCAVELICA	TAYACAJA	MUNICIPALIDAD DISTRITAL DE ÑAHUIMPUQUIO	36,129
291	HUANCAVELICA	ANGARAES	MUNICIPALIDAD DISTRITAL DE HUAYLLAY GRANDE	35,549
292	LIMA	HUAROCHIRI	MUNICIPALIDAD DISTRITAL DE HUAROCHIRI	35,306
293	AYACUCHO	VICTOR FAJARDO	MUNICIPALIDAD DISTRITAL DE ALCAMENCA	34,989
294	LIMA	HUAROCHIRI	MUNICIPALIDAD DISTRITAL DE SAN JUAN DE IRIS	34,420
295	HUANCAVELICA	ACOBAMBA	MUNICIPALIDAD DISTRITAL DE CAJA	33,939
296	HUANCAVELICA	CASTROVIRREYNA	MUNICIPALIDAD DISTRITAL DE ARMA	33,926
297	HUANCAVELICA	CASTROVIRREYNA	MUNICIPALIDAD DISTRITAL DE COCAS	33,886
298	LIMA	CANTA	MUNICIPALIDAD DISTRITAL DE HUAROS	32,920
299	AYACUCHO	HUANCASANCOS	MUNICIPALIDAD DISTRITAL DE SACSAMARCA	32,881
300	LIMA	YAUYOS	MUNICIPALIDAD DISTRITAL DE TAURIPAMPA	32,866
301	HUANCAVELICA	ANGARAES	MUNICIPALIDAD DISTRITAL DE JULCAMARCA	32,662
302	LIMA	HUAROCHIRI	MUNICIPALIDAD DISTRITAL DE LANGA	32,644

ORDEN	DEPARTAMENTO	PROVINCIA	MUNICIPALIDAD	2023, Julio.
303	AYACUCHO	HUANCASANCOS	MUNICIPALIDAD DISTRITAL DE CARAPO	32,595
304	LIMA	YAUYOS	MUNICIPALIDAD DISTRITAL DE HUANCAYA	32,464
305	LIMA	HUARAL	MUNICIPALIDAD DISTRITAL DE ATAVILLOS ALTO	32,348
306	LIMA	HUAROCHIRI	MUNICIPALIDAD DISTRITAL DE HUANZA	31,687
307	LIMA	YAUYOS	MUNICIPALIDAD DISTRITAL DE PUTINZA	31,593
308	ICA	PALPA	MUNICIPALIDAD DISTRITAL DE SANTA CRUZ	31,217
309	HUANCAVELICA	HUAYTARA	MUNICIPALIDAD DIST. DE SANTO DOMINGO DE CAPILLAS	31,113
310	LIMA	HUAROCHIRI	MUNICIPALIDAD DISTRITAL DE ANTIOQUIA	31,045
311	HUANCAVELICA	HUANCAVELICA	MUNICIPALIDAD DISTRITAL DE MANTA	30,977
312	LIMA	YAUYOS	MUNICIPALIDAD DISTRITAL DE HUANGASCAR	30,921
313	LIMA	HUAROCHIRI	MUNICIPALIDAD DISTRITAL DE CASTA	30,201
314	LIMA	YAUYOS	MUNICIPALIDAD DISTRITAL DE TOMAS	29,508
315	LIMA	YAUYOS	MUNICIPALIDAD DISTRITAL DE MADEAN	29,489
316	LIMA	HUAROCHIRI	MUNICIPALIDAD DISTRITAL DE SAN BARTOLOME	29,157
317	LIMA	HUAURA	MUNICIPALIDAD DISTRITAL DE SANTA LEONOR	29,083
318	LIMA	HUARAL	MUNICIPALIDAD DISTRITAL DE ATAVILLOS BAJO	29,000
319	AYACUCHO	LUCANAS	MUNICIPALIDAD DISTRITAL DE LLAUTA	28,884
320	AYACUCHO	LUCANAS	MUNICIPALIDAD DISTRITAL DE CABANA	28,540
321	LIMA	CAÑETE	MUNICIPALIDAD DISTRITAL DE COAYLLO	28,527
322	AYACUCHO	SUCRE	MUNICIPALIDAD DISTRITAL DE SAN PEDRO DE LARCAY	28,203
323	AYACUCHO	SUCRE	MUNICIPALIDAD DISTRITAL DE SORAS	28,018
324	HUANCAVELICA	ANGARAES	MUNICIPALIDAD DISTRITAL DE CHINCHO	27,579
325	HUANCAVELICA	HUANCAVELICA	MUNICIPALIDAD DISTRITAL DE IZCUCHACA	27,126
326	LIMA	HUAROCHIRI	MUNICIPALIDAD DISTRITAL DE LAHUAYTAMBO	27,101
327	LIMA	YAUYOS	MUNICIPALIDAD DISTRITAL DE LINCHA	27,079
328	HUANCAVELICA	ACOBAMBA	MUNICIPALIDAD DISTRITAL DE MARCAS	25,703
329	LIMA	YAUYOS	MUNICIPALIDAD DISTRITAL DE CACRA	25,682
330	HUANCAVELICA	CASTROVIRREYNA	MUNICIPALIDAD DISTRITAL DE SAN JUAN	25,594
331	LIMA	HUAROCHIRI	MUNICIPALIDAD DISTRITAL DE SAN PEDRO DE LARAOS	25,261
332	HUANCAVELICA	CHURCAMP	MUNICIPALIDAD DISTRITAL DE LA MERCED	25,240
333	HUANCAVELICA	HUAYTARA	MUNICIPALIDAD DISTRITAL DE QUITO ARMA	25,189
334	LIMA	HUAROCHIRI	MUNICIPALIDAD DISTRITAL DE SANGALLAYA	25,172
335	LIMA	OYON	MUNICIPALIDAD DISTRITAL DE NAVAN	25,166
336	HUANCAVELICA	HUANCAVELICA	MUNICIPALIDAD DISTRITAL DE CUENCA	24,742

ORDEN	DEPARTAMENTO	PROVINCIA	MUNICIPALIDAD	2023, Julio.
337	HUANCAVELICA	HUAYTARA	MUNICIPALIDAD DISTRITAL DE LARAMARCA	24,640
338	LIMA	HUARAL	MUNICIPALIDAD DISTRITAL DE SAN MIGUEL DE ACOS	24,012
339	AYACUCHO	LUCANAS	MUNICIPALIDAD DIST. SANTA ANA DE HUAYCAHUACHO	23,860
340	HUANCAVELICA	TAYACAJA	MUNICIPALIDAD DISTRITAL DE SANTIAGO DE TUCUMA	23,700
341	AYACUCHO	SUCRE	MUNICIPALIDAD DISTRITAL DE SAN SALVADOR DE QUIJE	23,404
342	LIMA	HUAROCHIRI	MUNICIPALIDAD DISTRITAL DE CALLAHUANCA	23,135
343	LIMA	CANTA	MUNICIPALIDAD DISTRITAL DE ARAHUAY	22,714
344	AYACUCHO	VICTOR FAJARDO	MUNICIPALIDAD DISTRITAL DE HUAMANQUIQUIA	22,594
345	LIMA	YAUYOS	MUNICIPALIDAD DISTRITAL DE LARAOS	22,403
346	LIMA	YAUYOS	MUNICIPALIDAD DISTRITAL DE QUINCHES	22,221
347	HUANCAVELICA	HUANCAVELICA	MUNICIPALIDAD DISTRITAL DE MOYA	21,848
348	AYACUCHO	VILCASHUAMAN	MUNICIPALIDAD DISTRITAL DE SAURAMA	21,743
349	HUANCAVELICA	CASTROVIRREYNA	MUNICIPALIDAD DISTRITAL DE CHUPAMARCA	21,458
350	AYACUCHO	PARINACOCHAS	MUNICIPALIDAD DISTRITAL DE PACAPAUSA	21,241
351	LIMA	HUAROCHIRI	MUNICIPALIDAD DISTRITAL DE HUACHUPAMPA	21,005
352	LIMA	YAUYOS	MUNICIPALIDAD DISTRITAL DE OMAS	20,492
353	AYACUCHO	VILCASHUAMAN	MUNICIPALIDAD DISTRITAL DE INDEPENDENCIA	20,430
354	AYACUCHO	VILCASHUAMAN	MUNICIPALIDAD DISTRITAL DE CARHUANCA	20,290
355	LIMA	YAUYOS	MUNICIPALIDAD DISTRITAL DE AZANGARO	20,254
356	HUANCAVELICA	HUANCAVELICA	MUNICIPALIDAD DISTRITAL DE CONAYCA	20,223
357	HUANCAVELICA	CASTROVIRREYNA	MUNICIPALIDAD DISTRITAL DE TANTARA	20,197
358	AYACUCHO	PARINACOCHAS	MUNICIPALIDAD DIST. SAN FRANCISCO DE RIVACAYCO	20,176
359	AYACUCHO	VICTOR FAJARDO	MUNICIPALIDAD DISTRITAL DE HUANCARAYLLA	19,426
360	LIMA	CANTA	MUNICIPALIDAD DISTRITAL DE HUAMANTANGA	18,472
361	AYACUCHO	PAUCAR DEL SARASARA	MUNICIPALIDAD DISTRITAL DE CORCULLA	18,261
362	AYACUCHO	VILCASHUAMAN	MUNICIPALIDAD DISTRITAL DE HUAMBALPA	18,228
363	LIMA	OYON	MUNICIPALIDAD DISTRITAL DE CAUJUL	17,915
364	AYACUCHO	VICTOR FAJARDO	MUNICIPALIDAD DISTRITAL DE COLCA	17,338
365	AYACUCHO	LUCANAS	MUNICIPALIDAD DISTRITAL DE CARMEN SALCEDO	17,213
366	HUANCAVELICA	TAYACAJA	MUNICIPALIDAD DISTRITAL DE QUISHUAR	16,700
367	LIMA	HUARAL	MUNICIPALIDAD DIST. DE SANTA CRUZ DE ANDAMARCA	16,298
368	ICA	PALPA	MUNICIPALIDAD DISTRITAL DE TIBILLO	16,153
369	HUANCAVELICA	HUAYTARA	MUNICIPALIDAD DISTRITAL DE HUAYACUNDO ARMA	16,101
370	LIMA	HUAROCHIRI	MUNICIPALIDAD DIST.DE SAN JOSE DE LOS CHORRILLOS	15,897

ORDEN	DEPARTAMENTO	PROVINCIA	MUNICIPALIDAD	2023, Julio.
371	HUANCAVELICA	ANGARAES	MUNICIPALIDAD DISTRITAL DE CALLANMARCA	15,627
372	AYACUCHO	VICTOR FAJARDO	MUNICIPALIDAD DISTRITAL DE CAYARA	15,604
373	LIMA	HUAROCHIRI	MUNICIPALIDAD DISTRITAL DE SANTIAGO DE TUNA	15,031
374	LIMA	HUARAL	MUNICIPALIDAD DISTRITAL VEINTISIETE DE NOVIEMBRE	14,828
375	HUANCAVELICA	HUAYTARA	MUNICIPALIDAD DISTRITAL SANTIAGO DE QUIRAHUARA	14,806
376	AYACUCHO	VILCASHUAMAN	MUNICIPALIDAD DISTRITAL DE ACCOMARCA	14,551
377	LIMA	CANTA	MUNICIPALIDAD DISTRITAL DE SAN BUENAVENTURA	14,516
378	LIMA	OYON	MUNICIPALIDAD DISTRITAL DE ANDAJES	13,661
379	AYACUCHO	HUANTA	MUNICIPALIDAD DISTRITAL DE PUTIS	13,362
380	HUANCAVELICA	HUANCAVELICA	MUNICIPALIDAD DISTRITAL DE MARISCAL CÁCERES	13,139
381	LIMA	HUAROCHIRI	MUNICIPALIDAD DIST. DE SAN JUAN DE TANTARANCHE	13,097
382	AYACUCHO	PAUCAR DEL SARASARA	MUNICIPALIDAD DISTRITAL DE COLTA	13,072
383	LIMA	YAUYOS	MUNICIPALIDAD DISTRITAL DE HONGOS	13,016
384	AYACUCHO	PAUCAR DEL SARASARA	MUNICIPALIDAD DISTRITAL DE MARCABAMBA	12,947
385	HUANCAVELICA	CASTROVIRREYNA	MUNICIPALIDAD DISTRITAL DE HUAMATAMBO	12,796
386	LIMA	YAUYOS	MUNICIPALIDAD DISTRITAL DE HUAÑEC	12,768
387	HUANCAVELICA	HUANCAVELICA	MUNICIPALIDAD DISTRITAL DE HUAYLLAHUARA	12,340
388	AYACUCHO	PAUCAR DEL SARASARA	MUNICIPALIDAD DISTRITAL DE SAN JOSE DE USHUA	12,300
389	HUANCAVELICA	CHURCAMP	MUNICIPALIDAD DISTRITAL DE SAN MIGUEL DE MAYOCC	12,198
390	HUANCAVELICA	HUANCAVELICA	MUNICIPALIDAD DISTRITAL DE PILCHACA	11,772
391	HUANCAVELICA	HUANCAVELICA	MUNICIPALIDAD DISTRITAL DE LARIA	11,364
392	LIMA	YAUYOS	MUNICIPALIDAD DISTRITAL DE AYAVIRI	11,043
393	LIMA	YAUYOS	MUNICIPALIDAD DISTRITAL DE TANTA	11,017
394	AYACUCHO	SUCRE	MUNICIPALIDAD DISTRITAL DE PAICO	10,237
395	LIMA	YAUYOS	MUNICIPALIDAD DISTRITAL DE COCHAS	9,934
396	AYACUCHO	SUCRE	MUNICIPALIDAD DISTRITAL DE SANTIAGO DE PAUCARAY	9,763
397	AYACUCHO	PAUCAR DEL SARASARA	MUNICIPALIDAD DISTRITAL DE PARARCA	9,657
398	AYACUCHO	PAUCAR DEL SARASARA	MUNICIPALIDAD DISTRITAL DE SARA SARA	9,627
399	LIMA	HUAROCHIRI	MUNICIPALIDAD DISTRITAL SANTIAGO DE ANCHUCAYA	8,999
400	LIMA	YAUYOS	MUNICIPALIDAD DISTRITAL DE QUINOCAY	8,780
401	LIMA	YAUYOS	MUNICIPALIDAD DISTRITAL DE CARANIA	8,668
402	AYACUCHO	VICTOR FAJARDO	MUNICIPALIDAD DISTRITAL DE APONGO	8,558
403	AYACUCHO	VICTOR FAJARDO	MUNICIPALIDAD DISTRITAL DE ASQUIPATA	8,513
404	AYACUCHO	SUCRE	MUNICIPALIDAD DISTRITAL DE HUACAÑA	8,069

ORDEN	DEPARTAMENTO	PROVINCIA	MUNICIPALIDAD	2023, Julio.
405	AYACUCHO	PAUCAR DEL SARASARA	MUNICIPALIDAD DIST. DE SAN JAVIER DE ALPABAMBA	7,831
406	AYACUCHO	SUCRE	MUNICIPALIDAD DISTRITAL DE BELEN	6,945
407	LIMA	HUAROCHIRI	MUNICIPALIDAD DISTRITAL DE CARAMPOMA	6,676
408	AYACUCHO	SUCRE	MUNICIPALIDAD DISTRITAL DE CHILCAYOC	6,011
409	LIMA	YAUYOS	MUNICIPALIDAD DISTRITAL DE SAN PEDRO DE PILAS	5,375
410	LIMA	HUARAL	MUNICIPALIDAD DISTRITAL DE LAMPIAN	5,274
411	LIMA	HUAROCHIRI	MUNICIPALIDAD DISTRITAL SAN PEDRO DE HUANCAYRE	5,050
412	AYACUCHO	SUCRE	MUNICIPALIDAD DISTRITAL DE CHALCOS	4,339
413	LIMA	YAUYOS	MUNICIPALIDAD DISTRITAL DE VITIS	4,181
414	LIMA	YAUYOS	MUNICIPALIDAD DISTRITAL DE MIRAFLORES	4,011
415	LIMA	YAUYOS	MUNICIPALIDAD DISTRITAL DE HUAMPARA	4,004
416	LIMA	YAUYOS	MUNICIPALIDAD DISTRITAL DE SAN JOAQUIN	3,298

FOCAM: DISTRIBUCIÓN TOTAL A LAS MUNICIPALIDADES			S/	228,033,538
--------------------------------------------------------	--	--	-----------	--------------------

Fuente: MEF-15.08.2023-Elaboración ASISP.