

## REPORTE TEMÁTICO N.º 8/2023-2024

# PANORAMA MACROECONÓMICO DE LAS FINANZAS PÚBLICAS

(al mes de julio 2023)

Lima, 18 de agosto del 2023

Jr. Azángaro 468, Edificio José Faustino Sánchez Carrión - Of. 204 B, Cercado de Lima. Lima1 Tel.: (511)

311-7777 anexo 1211 | email: [mvillavicencio@congreso.gob.pe](mailto:mvillavicencio@congreso.gob.pe)

<http://www.congreso.gob.pe/dgp/Didp/index.html>

## INTRODUCCIÓN

El Departamento de Investigación y Documentación Parlamentaria, a través del Área de Servicios de Investigación y Seguimiento Presupuestal, ha elaborado el Reporte Temático titulado *Panorama Macroeconómico de las Finanzas Públicas (al mes de julio de 2023)*, como un documento de consulta que muestra la información estadística de los principales indicadores disponible sobre la materia. Para su desarrollo se ha consultado información disponible especializada publicado a la fecha en el portal institucional del Banco Central de Reserva del Perú y del Instituto Nacional de Estadística e Informática - INEI.

El reporte resume los principales indicadores de la economía nacional disponible, observando sus principales avances; presentando cuadros estadísticos para un adecuado seguimiento del comportamiento mensual, en el marco de un proceso de transparencia y monitoreo de las finanzas públicas.

De esta manera, el Departamento de Investigación y Documentación Parlamentaria procura brindar información oportuna y de utilidad para la toma de decisiones.

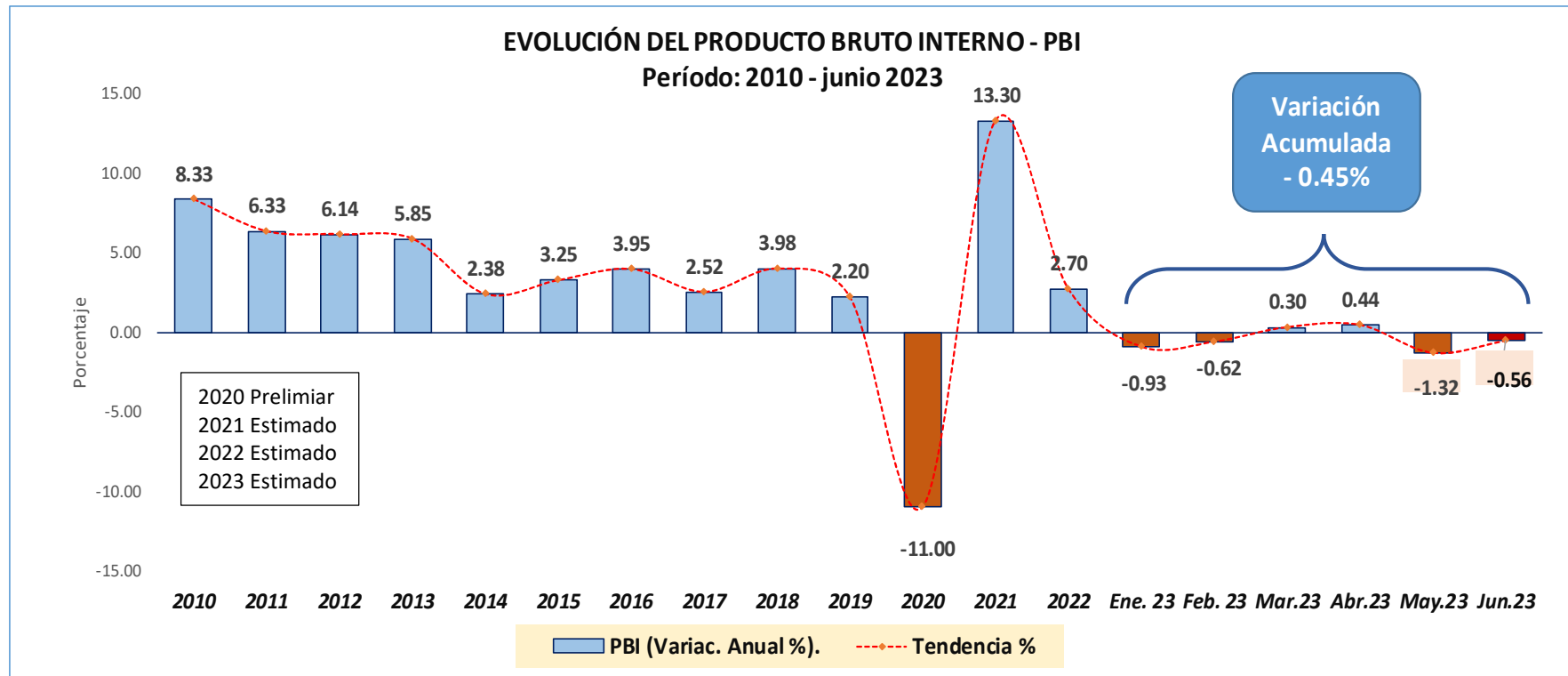
# PERÚ – PANORAMA MACROECONÓMICO DE LAS FINANZAS PÚBLICAS

## PRODUCTO BRUTO INTERNO - PBI



Variación % del Índice Desestacionalizado anual y mensual del PBI, junio 2023

Gráfico 1<sup>1</sup>



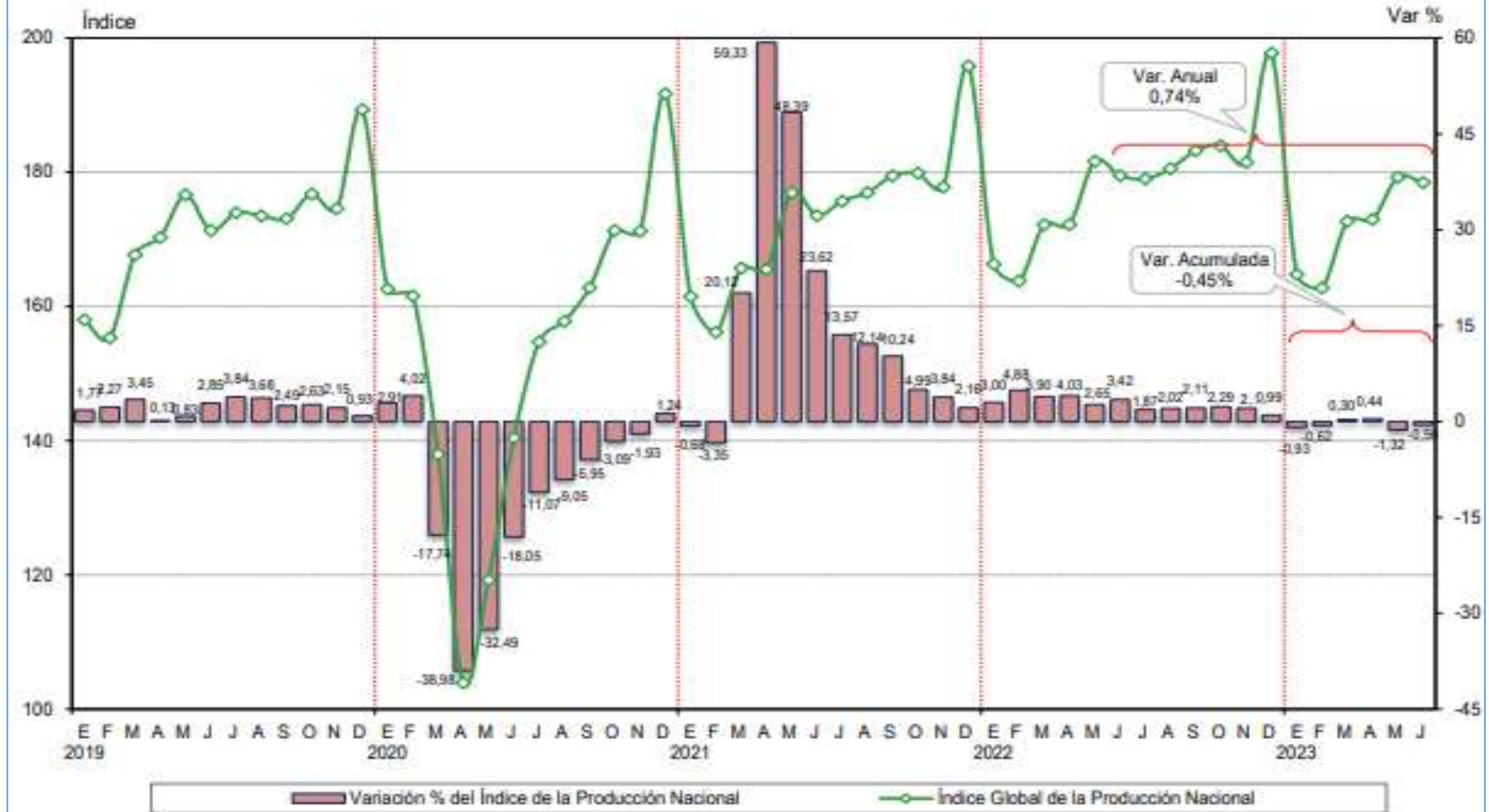
Fuente: BCRP - 18.8.2023 - Elaboración: ASISP

<sup>1</sup> <https://cdn.www.gob.pe/uploads/document/file/4980231/Informe%20T%C3%A9cnico%20-%20Producci%C3%B3n%20Nacional%20-%20N%C2%B0%208%20-%20Agosto%202023.pdf?v=1692111830>

<https://www.bcrp.gob.pe/docs/Publicaciones/Nota-Semanal/2023/resumen-informativo-2023-08-17.pdf>

Gráfico 2<sup>2</sup>

**Evolución Mensual de la Producción Nacional: 2019-2023**  
(Variación % respecto a similar periodo del año anterior)



Fuente: Instituto Nacional de Estadística e Informática.

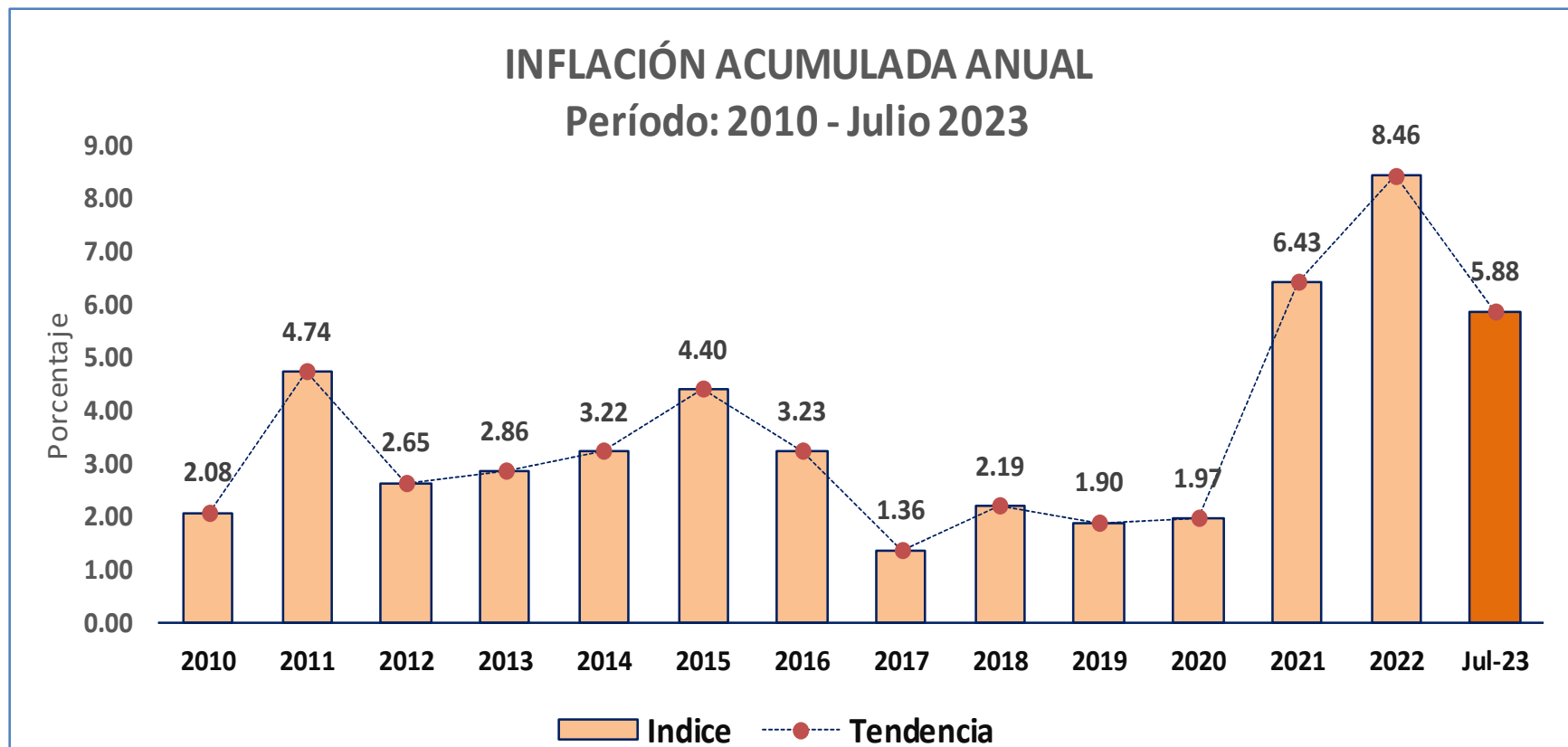
<sup>2</sup> <https://cdn.www.gob.pe/uploads/document/file/4980231/Informe%20T%C3%A9cnico%20-%20Producci%C3%B3n%20Nacional%20-%20N%C2%B0%208%20-%20Agosto%202023.pdf?v=1692111830>



# INFLACIÓN

Variación % acumulada y variación mensual – Período 2010 / julio 2023.

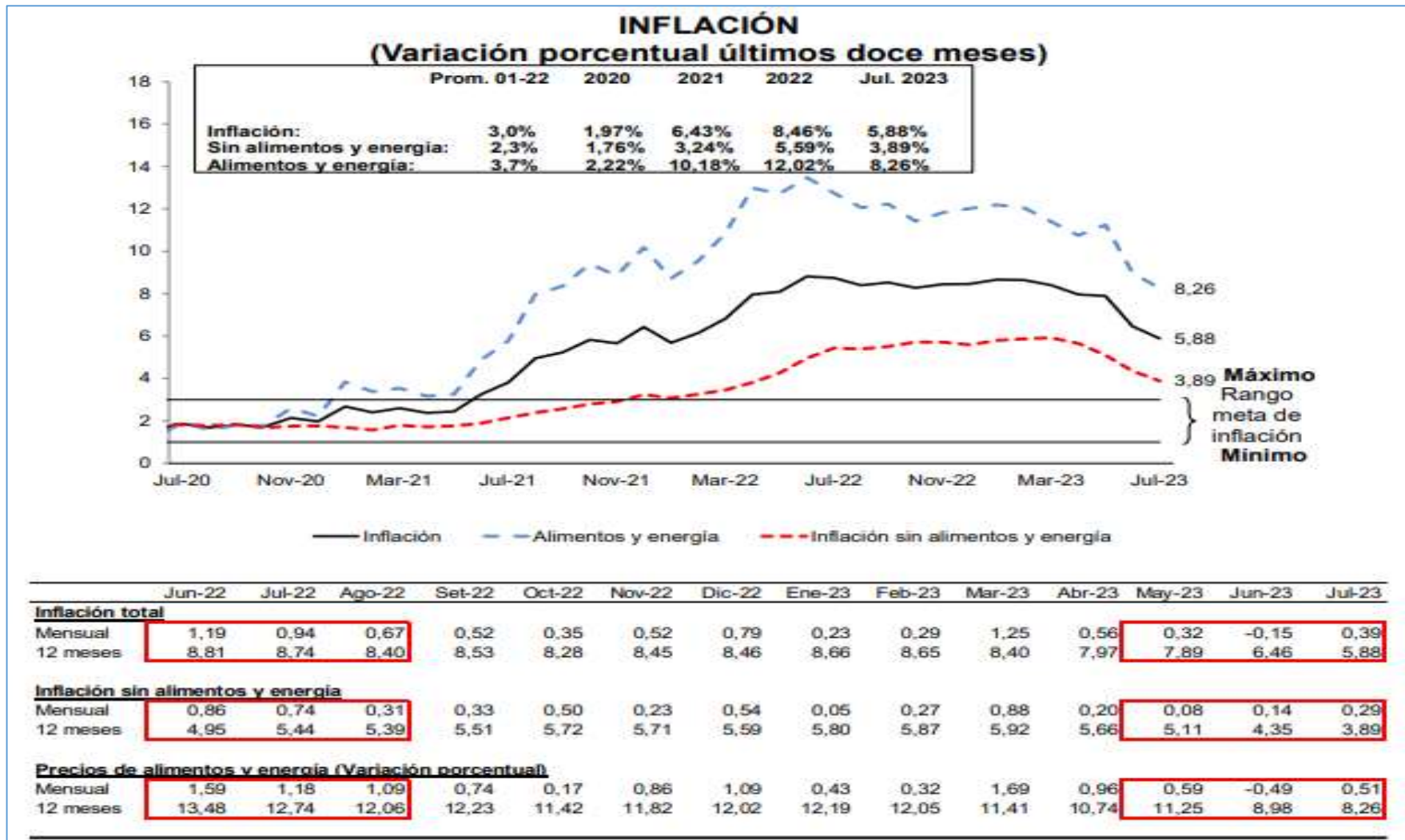
Gráfico 3<sup>3</sup>



Fuente: BCR - 18.8.2023 - Elaboración: ASISP

<sup>3</sup> <https://www.bcrp.gob.pe/docs/Publicaciones/Notas-Estudios/2023/nota-de-estudios-56-2023.pdf>

Gráfico 4<sup>4</sup>



Fuente: BCRP

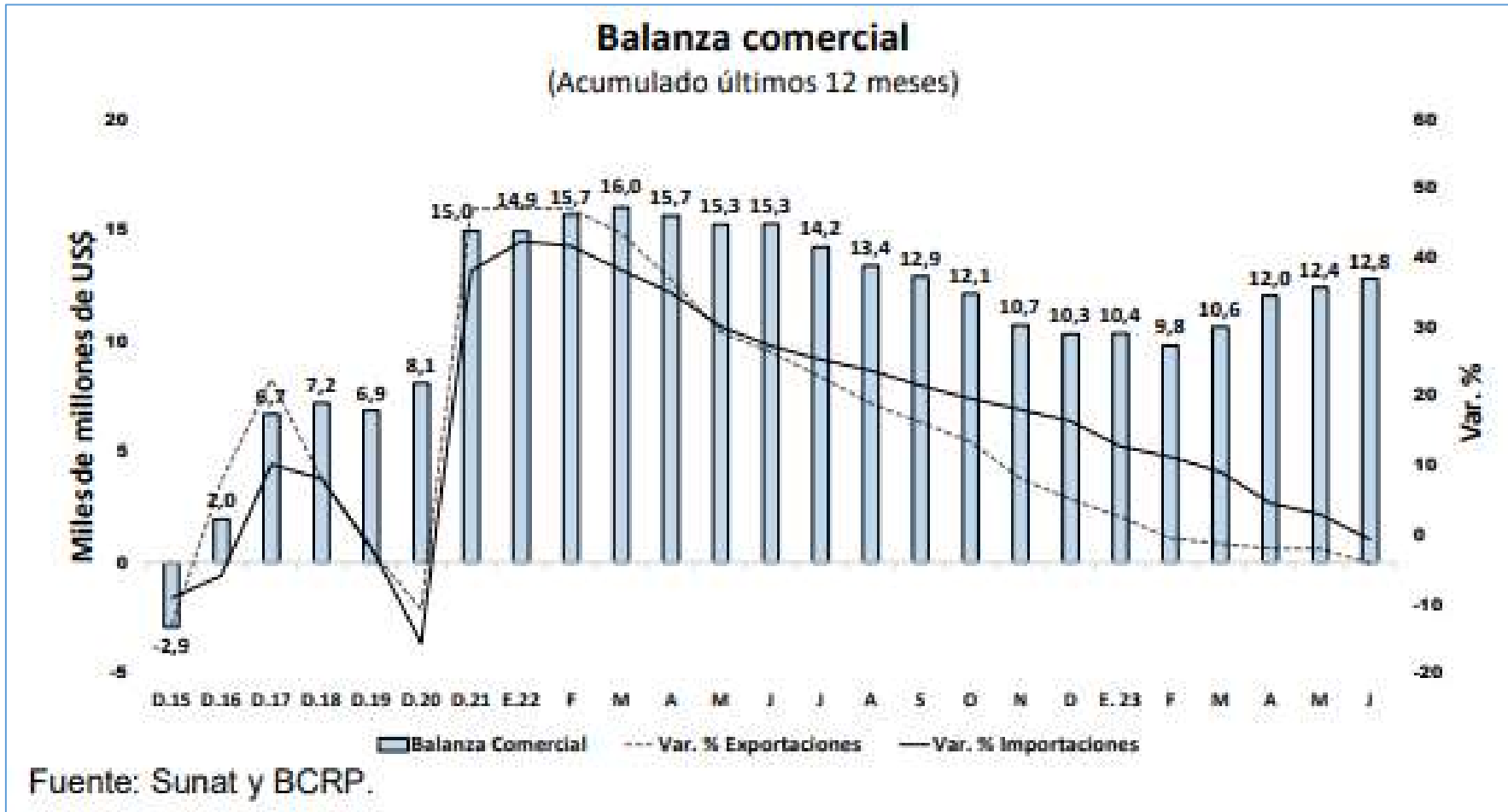
<sup>4</sup> <https://www.bcrp.gob.pe/docs/Publicaciones/Notas-Estudios/2023/nota-de-estudios-56-2023.pdf>



# BALANZA COMERCIAL

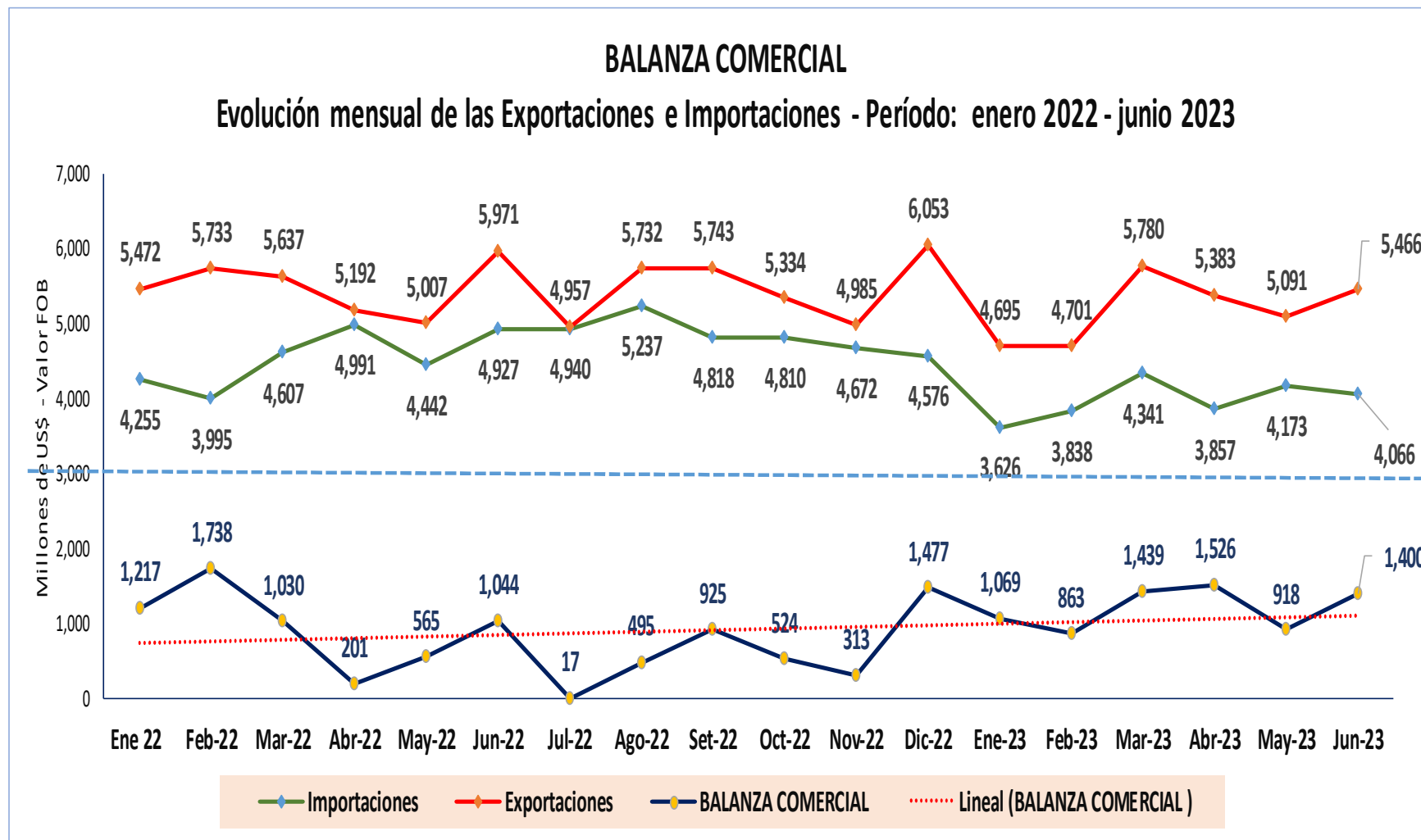
Acumulado últimos 12 meses – 2015 – Junio 2023.

Gráfico 5<sup>5</sup>



<sup>5</sup> <https://www.bcrp.gob.pe/docs/Publicaciones/Notas-Estudios/2023/nota-de-estudios-57-2023.pdf>

Gráfico 6<sup>6</sup>



Fuente: BCR – 18.8.2023 – Elaboración: ASISP

<sup>6</sup> <https://www.bcrp.gob.pe/docs/Publicaciones/Notas-Estudios/2023/nota-de-estudios-57-2023.pdf>



## TÉRMINOS DE INTERCAMBIO COMERCIAL



Variación mensual – Período 2001 – 2022 - 2023, junio 2023

Gráfico 7<sup>7</sup>



Fuente: BCRP

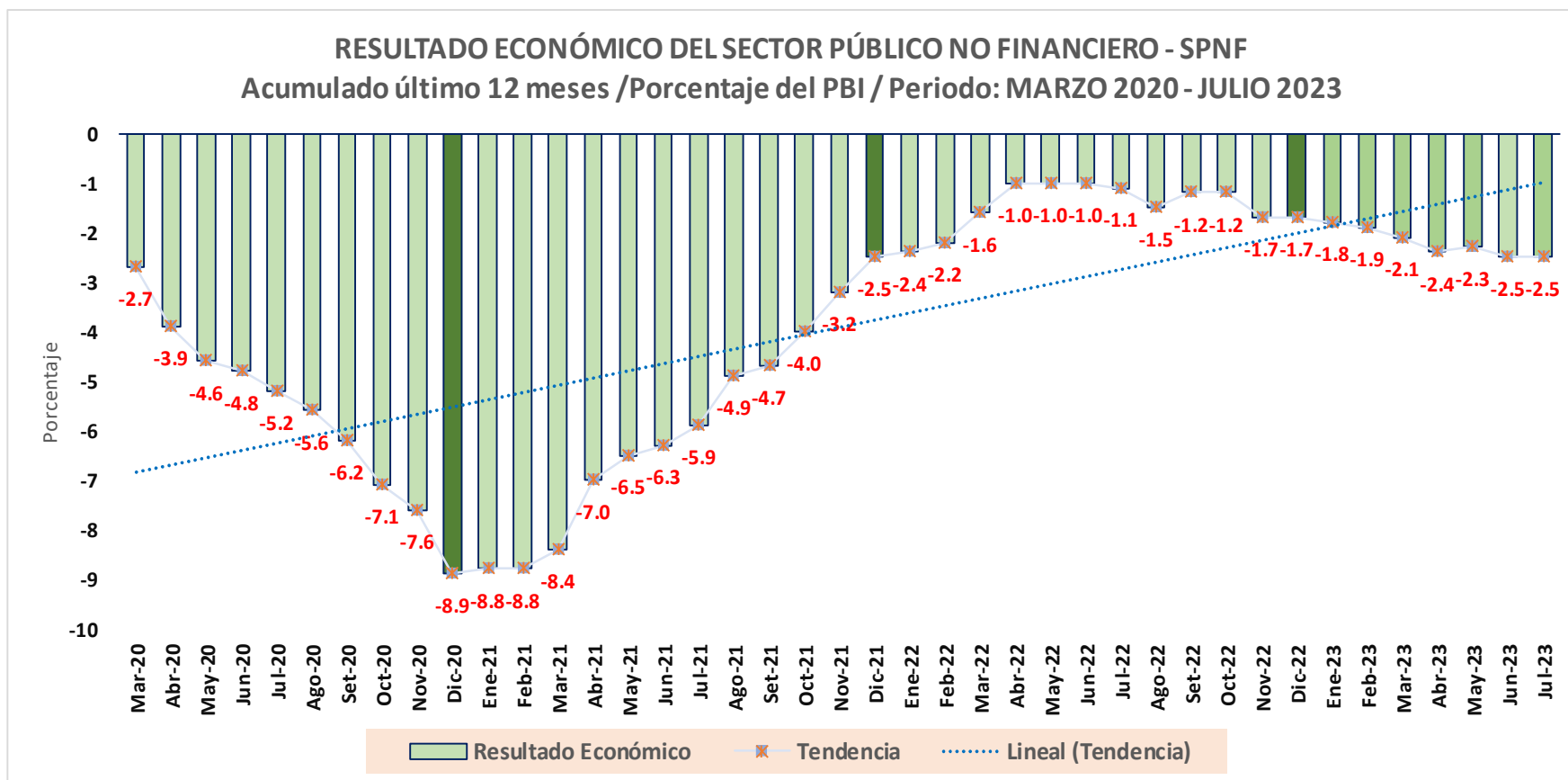
<sup>7</sup> <https://www.bcrp.gob.pe/docs/Publicaciones/Notas-Estudios/2023/nota-de-estudios-57-2023.pdf>

# RESULTADO ECONÓMICO DEL SECTOR PÚBLICO NO FINANCIERO - SPNF



Resultado Económico 2020 – Julio 2023.

Gráfico 8<sup>8</sup>



Fuente: BCRP - 17.8.2023 - Elaboración: ASISP

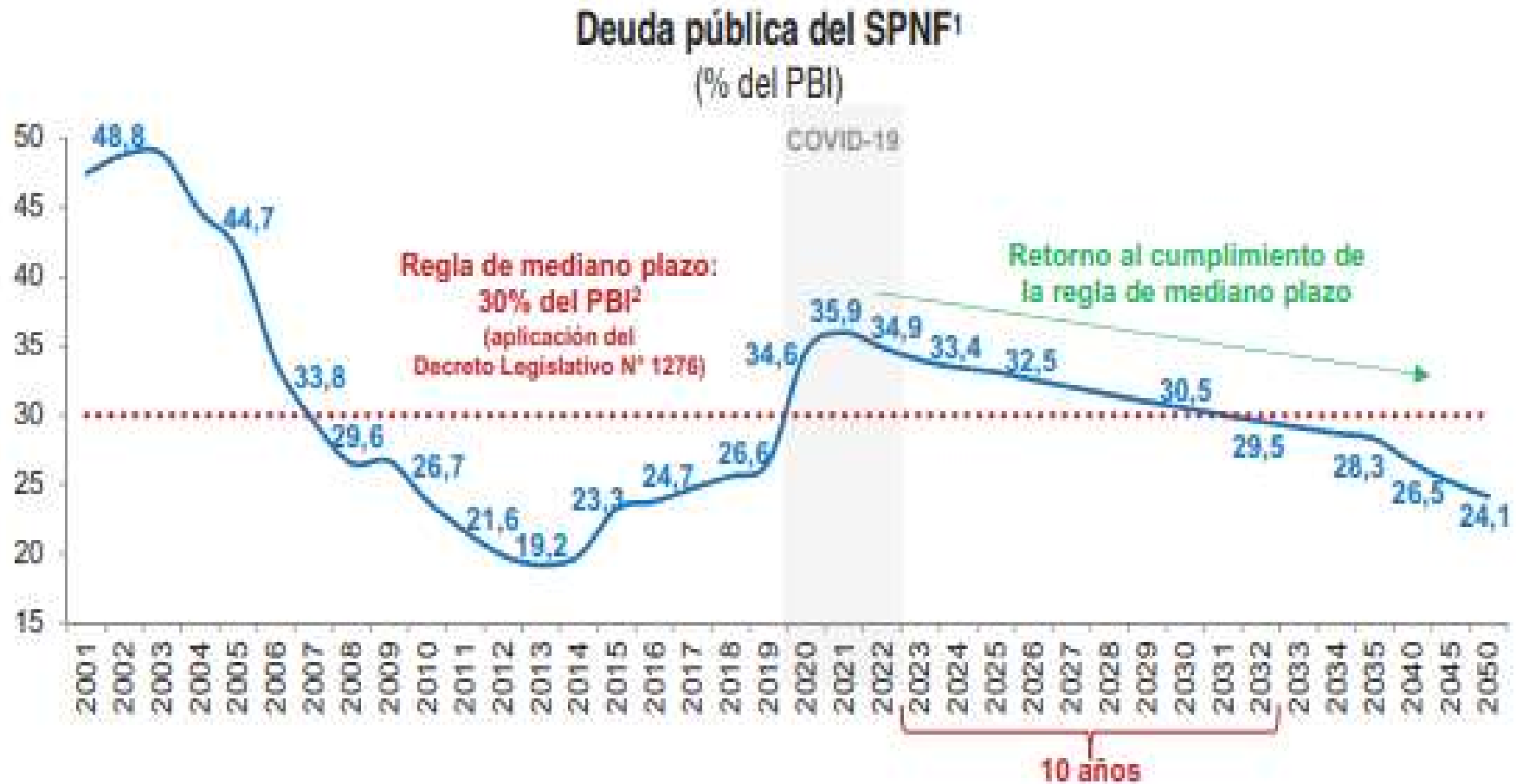
<sup>8</sup> <https://www.bcrp.gob.pe/docs/Publicaciones/Notas-Estudios/2023/nota-de-estudios-58-2023.pdf>

# DEUDA PÚBLICA



Porcentaje del PBI – 2001 – Proyección 2050

Gráfico 9º



Fuente: MEF – MMM 2023-2026



# RESERVAS INTERNACIONALES NETAS - RIN

(Miles de millones de US\$) – dic 2021 – 2022 – agosto 2023

Gráfico 10<sup>10</sup>



Fuente: BCRP

<sup>10</sup> <https://www.bcrp.gob.pe/docs/Publicaciones/Nota-Semanal/2023/ns-28-2023.pdf>

# Anexos



## INFORMACIÓN GENERAL

### Variaciones Porcentuales

Cuadro 1

Indicador Mensual de la Producción Nacional: 2020-2023													
(Año Base 2007=100)													
Mes	Índice mensual				Variación porcentual								
					Mensual 1/			Acumulada 2/			Variación anualizada 3/		
	2020	2021	2022	2023	2021	2022	2023	2021	2022	2023	2021	2022	2023
Enero	162,60	161,49	166,34	164,79	-0,68	3,00	-0,93	-0,68	3,00	-0,93	-11,19	13,95	2,40
Febrero	161,59	156,16	163,79	162,79	-3,35	4,88	-0,62	-2,01	3,93	-0,78	-11,72	14,70	1,98
Marzo	137,97	165,73	172,19	172,70	20,12	3,90	0,30	4,59	3,92	-0,41	-9,07	13,33	1,69
Abril	103,91	165,55	172,23	172,99	59,33	4,03	0,44	14,64	3,95	-0,19	-2,90	10,04	1,41
Mayo	119,26	176,97	181,66	179,26	48,39	2,65	-1,32	20,52	3,67	-0,43	3,02	7,06	1,07
Junio	140,40	173,57	179,51	178,50	23,62	3,42	-0,56	21,04	3,63	-0,45	6,47	5,59	0,74
Julio	154,73	175,73	179,02		13,57	1,87		19,86	3,36		8,69	4,66	
Agosto	157,82	176,98	180,56		12,14	2,02		18,79	3,19		10,64	3,86	
Setiembre	162,80	179,46	183,25		10,24	2,11		17,72	3,06		12,17	3,20	
Octubre	171,32	179,88	184,00		4,99	2,29		16,24	2,98		12,97	2,97	
Noviembre	171,23	177,80	181,50		3,84	2,08		14,95	2,90		13,53	2,83	
Diciembre	191,70	195,83	197,77		2,16	0,99		13,61	2,72		13,61	2,72	

1/ Respecto a similar mes del año anterior (Junio 2023/Junio 2022).  
 2/ Respecto a similar período del año anterior (Enero-Junio 2023/Enero-Junio 2022).  
 3/ Últimos 12 meses respecto a similar período anterior (Julio 2022-Junio 2023/Julio 2021-Junio 2022).  
 Fuente : INEL.

Cuadro 2

<b>Evolución del Índice Mensual de la Producción Nacional: Junio 2023</b> (Año base 2007)				
Sector	Ponderación 1/	Variación Porcentual		
		2023/2022		Jul 22-Jun 23/
		Junio	Enero-Junio	Jul 21-Jun 22
<b>Economía Total</b>	<b>100,00</b>	<b>-0,56</b>	<b>-0,45</b>	<b>0,74</b>
<b>DI-Otros Impuestos a los Productos</b>	<b>8,29</b>	<b>-1,73</b>	<b>-2,66</b>	<b>0,14</b>
<b>Total Industrias (Producción)</b>	<b>91,71</b>	<b>-0,45</b>	<b>-0,25</b>	<b>0,79</b>
Agropecuario	5,97	-1,45	-3,37	-0,13
Pesca	0,74	-68,93	-31,65	-20,42
Minería e Hidrocarburos	14,36	15,95	9,78	5,15
Manufactura	16,52	-14,64	-6,09	-3,34
Electricidad, Gas y Agua	1,72	4,49	5,23	5,00
Construcción	5,10	-4,12	-8,97	-1,78
Comercio	10,18	3,05	2,68	2,55
Transporte, Almacenamiento, Correo y Mensajería	4,97	2,11	1,28	4,26
Alojamiento y Restaurantes	2,86	3,02	5,28	7,91
Telecomunicaciones y Otros Servicios de Información	2,66	-3,36	-8,09	-6,41
Financiero y Seguros	3,22	-9,19	-7,71	-7,60
Servicios Prestados a Empresas	4,24	1,44	1,36	1,64
Administración Pública, Defensa y otros	4,29	2,83	2,73	2,58
Otros Servicios 2/	14,89	3,38	4,08	4,72

**Nota:** El cálculo correspondiente al mes de Junio de 2023 ha sido elaborado con información disponible al 11-08-2023.  
 1/ Corresponde a la estructura del PBI año base 2007.  
 2/ Incluye Servicios Inmobiliarios y Servicios Personales.  
 - En este mes los sectores revisaron y actualizaron cifras, según la R.L. Nº 316-2003-INEI.

**Fuente:** Instituto Nacional de Estadística e Informática, Ministerio de Desarrollo Agrario y Riego, Ministerio de Energía y Minas, Ministerio de la Producción, Ministerio de Transportes y Comunicaciones, Superintendencia de Banca, Seguros y AFP, Ministerio de Economía y Finanzas, Superintendencia Nacional de Aduanas y de Administración Tributaria, y Empresas Privadas.

<https://cdn.www.gob.pe/uploads/document/file/4980231/Informe%20T%C3%A9cnico%20-%20Producci%C3%B3n%20Nacional%20-%20N%C2%B0%208%20-%20Agosto%202023.pdf?v=1692111830>

Cuadro 3

Inflación: Julio 2023							
Variaciones porcentuales							
	Peso Dic.21=100	Promedio 2001-2022	2022	Junio 2023		Julio 2023	
				Mes	12 meses	Mes	12 meses
<b>IPC</b>	<b>100,0</b>	<b>2,99</b>	<b>8,46</b>	<b>-0,15</b>	<b>6,46</b>	<b>0,39</b>	<b>5,88</b>
<b>1. IPC sin alimentos y energía</b>	<b>55,3</b>	<b>2,34</b>	<b>5,59</b>	<b>0,14</b>	<b>4,35</b>	<b>0,29</b>	<b>3,89</b>
<b>Bienes</b>	<b>17,4</b>	<b>2,0</b>	<b>5,3</b>	<b>0,2</b>	<b>4,5</b>	<b>0,1</b>	<b>4,0</b>
<b>Servicios</b>	<b>37,9</b>	<b>2,6</b>	<b>5,7</b>	<b>0,1</b>	<b>4,3</b>	<b>0,4</b>	<b>3,8</b>
Educación	8,6	3,9	3,9	0,2	6,8	0,1	6,9
Transporte terrestre nacional	0,3	4,3	5,8	-1,8	2,5	13,1	3,7
Transporte local	8,1	2,9	13,5	0,1	6,3	0,1	4,4
Transporte aéreo nacional	0,2	3,4	-21,3	4,3	-4,4	18,3	-4,7
Transporte aéreo internacional	0,5	5,1	12,1	-0,5	2,2	-1,0	-3,2
Resto de servicios	20,1	1,9	3,5	0,1	2,5	0,3	2,5
<b>2. Alimentos y energía</b>	<b>44,7</b>	<b>3,73</b>	<b>12,02</b>	<b>-0,49</b>	<b>8,98</b>	<b>0,51</b>	<b>8,26</b>
<b>a. Alimentos y bebidas</b>	<b>40,0</b>	<b>3,7</b>	<b>12,6</b>	<b>-0,4</b>	<b>10,9</b>	<b>0,7</b>	<b>10,3</b>
Carne de pollo	2,7	2,6	-1,0	-14,1	6,8	3,1	7,1
Pan	1,4	4,4	18,8	0,1	8,6	0,2	7,4
Fideos	0,3	4,6	52,7	0,4	37,8	1,0	36,3
Aceite	0,4	5,2	10,9	-2,2	4,6	-1,7	1,4
Huevos	0,7	4,7	47,0	-2,9	18,4	-1,8	19,3
Papa	0,7	6,5	93,9	-6,8	4,6	-5,3	-10,8
Cítricos	0,6	2,4	27,9	-4,2	18,2	9,5	29,6
Hortalizas de raíz o bulbo	0,5	4,6	12,7	19,7	29,3	17,0	55,2
Pescado marítimo	0,7	3,4	9,7	17,7	27,2	-14,2	-2,7
Comidas fuera del hogar	15,5	3,7	9,7	0,7	8,5	0,6	8,3
Resto	16,6	3,5	10,9	0,0	11,8	0,5	11,4
<b>b. Combustibles y electricidad</b>	<b>4,8</b>	<b>3,9</b>	<b>6,8</b>	<b>-1,0</b>	<b>-7,3</b>	<b>-1,0</b>	<b>-8,9</b>
<b>Combustibles</b>	<b>2,1</b>	<b>3,6</b>	<b>1,0</b>	<b>-1,9</b>	<b>-16,3</b>	<b>-2,3</b>	<b>-19,3</b>
Combustibles para vehículos	1,1	3,4	11,6	-3,6	-23,0	-2,0	-26,1
Gas doméstico	0,8	2,6	-9,2	-0,8	-11,7	-2,4	-13,6
<b>Electricidad</b>	<b>2,6</b>	<b>3,7</b>	<b>11,5</b>	<b>-0,4</b>	<b>0,9</b>	<b>0,0</b>	<b>0,5</b>

<https://www.bcrp.gob.pe/docs/Publicaciones/Notas-Estudios/2023/nota-de-estudios-49-2023.pdf>

Cuadro 4

**BALANZA COMERCIAL**

(Millones de US\$)

	2022	2023		Junio		I Semestre			
	Jun. (a)	May.	Jun. (b)	(b)-(a)	Var. % 12 meses	2022 (i)	2023 (ii)	(ii)-(i)	Var. %
<b>1. EXPORTACIONES</b>	<b>5 957</b>	<b>5 091</b>	<b>5 466</b>	<b>-491</b>	<b>-8,2</b>	<b>33 201</b>	<b>32 211</b>	<b>-990</b>	<b>-3,0</b>
Productos tradicionales 1/	4 571	3 677	4 176	-395	-8,6	24 695	23 446	-1 249	-5,1
Productos no tradicionales	1 366	1 397	1 279	-87	-6,4	8 388	8 656	268	3,2
Otros	20	16	11	-9	-46,1	118	108	-10	-8,3
<b>2. IMPORTACIONES</b>	<b>4 976</b>	<b>4 173</b>	<b>4 066</b>	<b>-909</b>	<b>-18,3</b>	<b>27 465</b>	<b>23 977</b>	<b>-3 488</b>	<b>-12,7</b>
Bienes de consumo	930	1 005	988	58	6,2	5 128	5 391	263	5,1
Insumos	2 928	2 018	1 923	-1 005	-34,3	15 417	12 069	-3 348	-21,7
Bienes de capital	1 112	1 143	1 151	39	3,5	6 882	6 460	-423	-6,1
Otros bienes	6	6	5	-1	-18,5	38	57	20	52,0
<b>3. BALANZA COMERCIAL</b>	<b>982</b>	<b>918</b>	<b>1 400</b>	<b>418</b>	<b>42,6</b>	<b>5 736</b>	<b>8 233</b>	<b>2 498</b>	<b>43,5</b>

Fuente: Sunat y BCRP

1/ Desde agosto de 2020, las exportaciones de cobre, zinc y molibdeno se estimaron sobre la base de los niveles de producción en los casos de empresas que habiendo realizado embarques, aún no figuran en el registro de exportaciones

<https://www.bcrp.gob.pe/docs/Publicaciones/Notas-Estudios/2023/nota-de-estudios-57-2023.pdf>



Cuadro 5

OPERACIONES DEL SECTOR PÚBLICO NO FINANCIERO ACUMULADO ÚLTIMOS 12 MESES 1/								
	Millones de soles				Porcentaje del PBI			
	2021 A Dic.	2022 A Dic.	2023 A Jun. A Jul.		2021 A Dic.	2022 A Dic.	2023 A Jun. A Jul.	
<b>1. Ingresos corrientes del Gob. General</b>	<b>183 874</b>	<b>207 148</b>	<b>201 603</b>	<b>200 822</b>	<b>21,0</b>	<b>22,1</b>	<b>20,7</b>	<b>20,5</b>
a. Ingresos tributarios	143 147	161 242	155 451	154 565	16,3	17,2	16,0	15,8
<i>i. Renta</i>	54 877	69 922	64 457	64 199	6,3	7,5	6,6	6,6
<i>ii. IGV</i>	78 098	88 305	86 783	86 473	8,9	9,4	8,9	8,8
-Interno	42 608	47 375	47 938	48 137	4,9	5,1	4,9	4,9
-Importaciones	35 490	40 930	38 844	38 336	4,0	4,4	4,0	3,9
<i>iii. ISC</i>	9 138	9 026	9 214	9 532	1,0	1,0	0,9	1,0
<i>iv. (-) Devoluciones</i>	19 824	25 625	24 262	25 096	2,3	2,7	2,5	2,6
<i>v. Resto</i>	20 857	19 615	19 259	19 457	2,4	2,1	2,0	2,0
b. Ingresos no tributarios	40 727	45 905	46 152	46 257	4,6	4,9	4,7	4,7
<b>2. Gastos no financieros del Gob. General</b>	<b>194 203</b>	<b>206 523</b>	<b>211 574</b>	<b>210 770</b>	<b>22,2</b>	<b>22,0</b>	<b>21,8</b>	<b>21,5</b>
a. Corriente	150 235	149 526	152 836	152 683	17,1	15,9	15,7	15,6
<i>i. Remuneraciones</i>	54 226	55 578	59 637	60 085	6,2	5,9	6,1	6,1
<i>ii. Bienes y servicios</i>	59 414	60 380	60 183	59 947	6,8	6,4	6,2	6,1
<i>iii. Transferencias</i>	36 595	33 568	33 015	32 651	4,2	3,6	3,4	3,3
b. Formación Bruta de Capital	36 912	43 968	45 173	44 884	4,2	4,7	4,6	4,6
<i>i. Gobierno Nacional</i>	14 128	14 368	15 644	15 676	1,6	1,5	1,6	1,6
<i>ii. Gobiernos Regionales</i>	7 081	9 100	9 489	9 574	0,8	1,0	1,0	1,0
<i>iii. Gobiernos locales</i>	15 703	20 500	20 040	19 634	1,8	2,2	2,1	2,0
c. Otros gastos de capital	7 056	13 029	13 565	13 203	0,8	1,4	1,4	1,3
<b>3. Otros 2/</b>	<b>1 360</b>	<b>-1 893</b>	<b>1 870</b>	<b>1 224</b>	<b>0,2</b>	<b>-0,2</b>	<b>0,2</b>	<b>0,1</b>
<b>4. Resultado Primario (=1-2+3)</b>	<b>-8 968</b>	<b>-1 268</b>	<b>-8 100</b>	<b>-8 723</b>	<b>-1,0</b>	<b>-0,1</b>	<b>-0,8</b>	<b>-0,9</b>
<b>5. Intereses</b>	<b>13 200</b>	<b>14 691</b>	<b>16 352</b>	<b>16 115</b>	<b>1,5</b>	<b>1,6</b>	<b>1,7</b>	<b>1,6</b>
<b>6. Resultado Económico (=4-5)</b>	<b>-22 168</b>	<b>-15 959</b>	<b>-24 452</b>	<b>-24 839</b>	<b>-2,5</b>	<b>-1,7</b>	<b>-2,5</b>	<b>-2,5</b>

1/ Preliminar.  
2/ Incluye ingresos de capital del Gobierno General y resultado primario de empresas estatales.  
Fuente: MEF, Banco de la Nación, Sunat, EsSalud, sociedades de beneficencia pública y empresas estatales.

Cuadro 6

<b>Cuentas Monetarias del Banco Central de Reserva del Perú</b>							
<i>(Millones S/)</i>							
	<b>Saldos</b>				<b>Flujos</b>		
	<b>2022</b>	<b>2023</b>			<b>2023</b>	<b>Agosto</b>	<b>Semana <sup>1f</sup></b>
	<b>Dic.30</b>	<b>Jul.31</b>	<b>Ago. 09</b>	<b>Ago. 16</b>			
<b>I. <u>RESERVAS INTERNACIONALES NETAS</u></b>	<b>273 876</b>	<b>264 521</b>	<b>274 597</b>	<b>272 594</b>	<b>5 875</b>	<b>742</b>	<b>-3 472</b>
<i>(Millones US\$)</i>	<i>71 883</i>	<i>73 275</i>	<i>74 416</i>	<i>73 476</i>	<i>1 592</i>	<i>201</i>	<i>-941</i>
1. Posición de cambio	52 040	50 105	50 089	49 977	-2 063	-128	-112
2. Depósitos del Sistema Financiero	13 822	15 141	16 321	15 489	1 667	348	-832
3. Depósitos del Sector Público	3 898	5 661	5 675	5 697	1 800	37	22
4. Otros <sup>2f</sup>	2 124	2 367	2 331	2 312	188	-55	-19
<b>II. <u>ACTIVOS INTERNOS NETOS</u></b>	<b>-180 885</b>	<b>-177 223</b>	<b>-181 008</b>	<b>-183 377</b>	<b>-9 649</b>	<b>1 177</b>	<b>-900</b>
1. Sistema Financiero en moneda nacional	9 601	3 328	8 232	-1 444	-11 045	-4 772	-9 677
a. Compra temporal de valores	7 803	15 003	16 603	15 003	7 201	0	-1 600
b. Operaciones de reporte de monedas	1 112	2 257	1 697	1 697	585	-560	0
c. Compra temporal de Cartera	6 340	6 299	6 296	6 294	-45	-4	-2
d. Repo de Cartera bajo Reactiva Perú	18 721	7 785	7 544	7 219	-11 501	-566	-324
e. Valores Emitidos	-18 279	-22 061	-22 341	-22 580	-4 301	-519	-239
i. CDBCRP	-7 779	-22 061	-22 061	-22 300	-14 520	-239	-239
ii. CDRBCRP	0	0	-280	-280	-280	-280	0
iii. CDVBCRP	-10 500	0	0	0	10 500	0	0
f. Otros depósitos en moneda nacional	-6 095	-5 956	-1 567	-9 079	-2 984	-3 123	-7 512
2. Sector Público (neto) en moneda nacional <sup>3f</sup>	-78 529	-70 726	-69 317	-64 174	14 356	6 552	5 143
3. Sistema Financiero en moneda extranjera	-52 874	-54 744	-60 313	-57 554	-6 151	-1 283	3 069
<i>(Millones US\$)</i>	<i>-13 822</i>	<i>-15 141</i>	<i>-16 321</i>	<i>-15 489</i>	<i>-1 667</i>	<i>-348</i>	<i>832</i>
4. Sector Público (neto) en moneda extranjera	-13 042	-19 504	-19 997	-20 204	-7 464	-159	-98
<i>(Millones US\$)</i>	<i>-3 423</i>	<i>-5 403</i>	<i>-5 419</i>	<i>-5 446</i>	<i>-2 023</i>	<i>-43</i>	<i>-27</i>
5. Otras Cuentas	-46 040	-35 576	-39 614	-40 001	655	839	663
<b>III. <u>EMISIÓN PRIMARIA (I+II)</u></b>	<b>92 991</b>	<b>87 299</b>	<b>93 589</b>	<b>89 217</b>	<b>-3 774</b>	<b>1 919</b>	<b>-4 372</b>
<i>(Var. % 12 meses)</i>	<i>-2,4%</i>	<i>-4,8%</i>	<i>-6,5%</i>	<i>-4,0%</i>			

1f. Al 16 de agosto. Aisla efectos de valuación por fluctuaciones en el tipo de cambio.

2f. Incluye asignaciones DEG, Bonos Globales del Tesoro Público y Operaciones de Reporte para proveer Moneda Extranjera.

3f. Incluye los bonos emitidos por el Tesoro Público que el BCRP adquiere en el mercado secundario de acuerdo con el Artículo 61 de la Ley Orgánica del BCRP.