

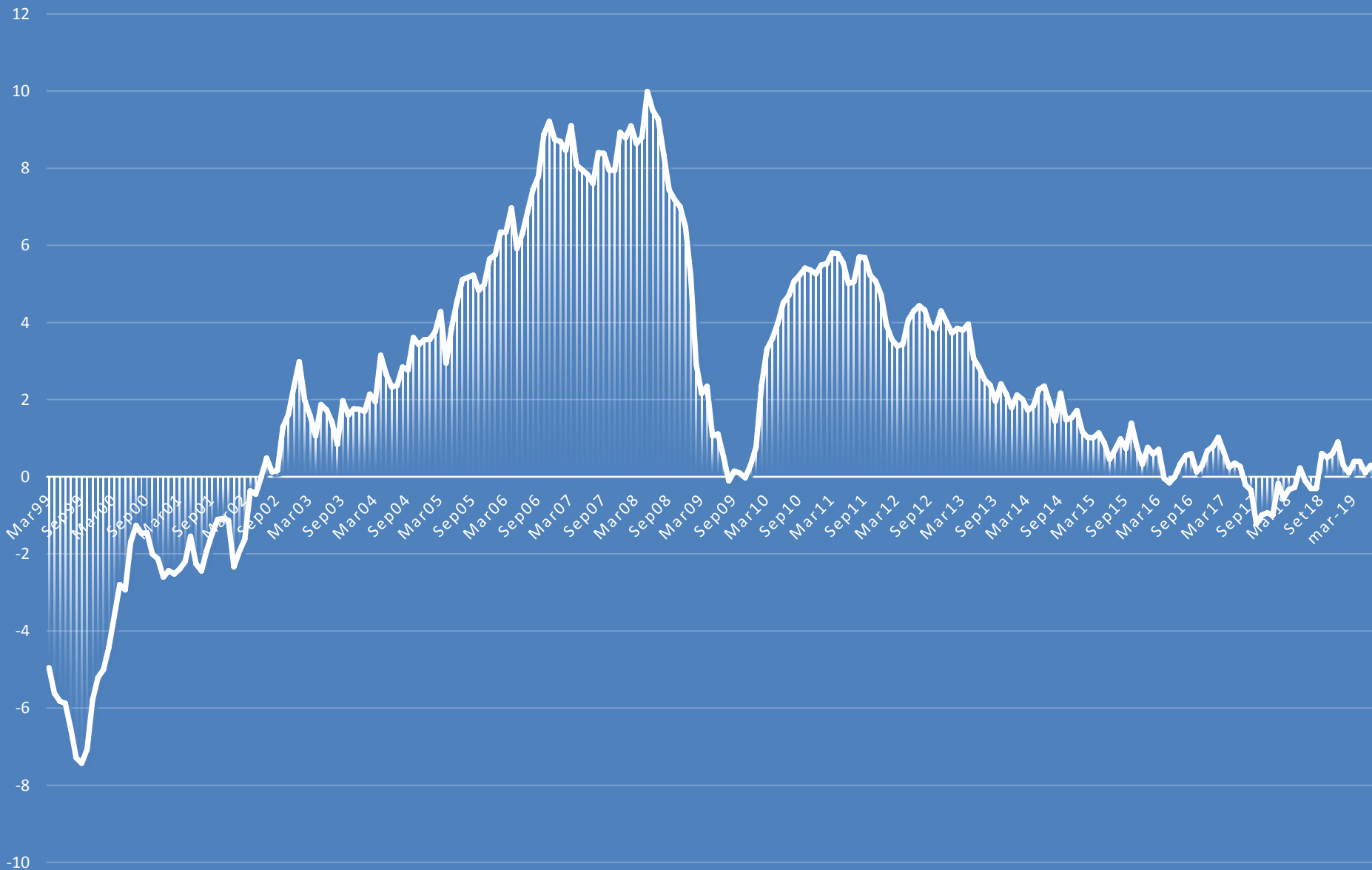
Presentación en la Comisión de Constitución

2019-09

Oscar Dancourt

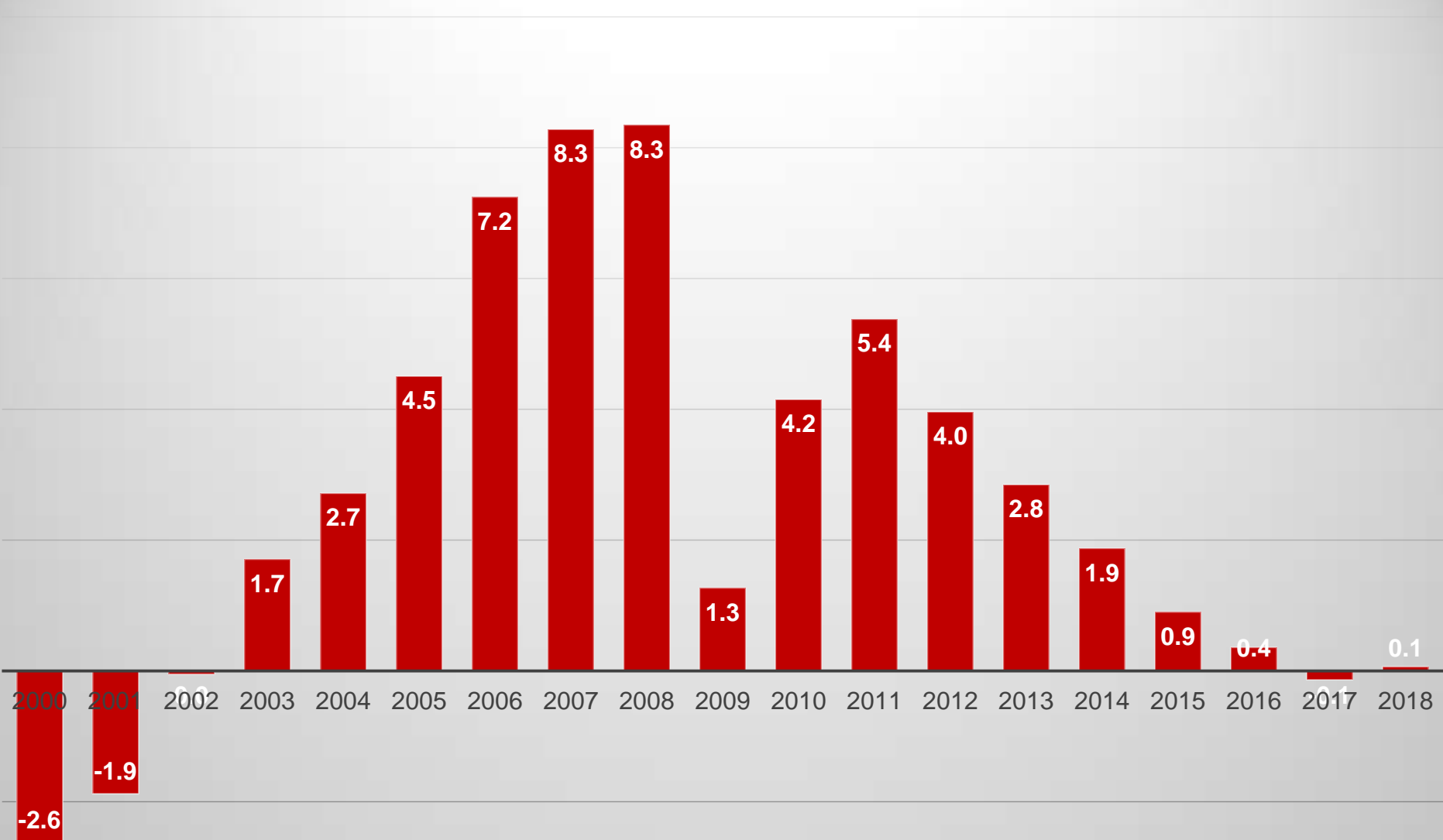
Empleo urbano (empresas de 10 y mas trabajadores).

PERU: EMPLEO URBANO, ENERO 1999- JUNIO 2019, MTPE
(VARIACION % ULTIMOS 12 MESES)



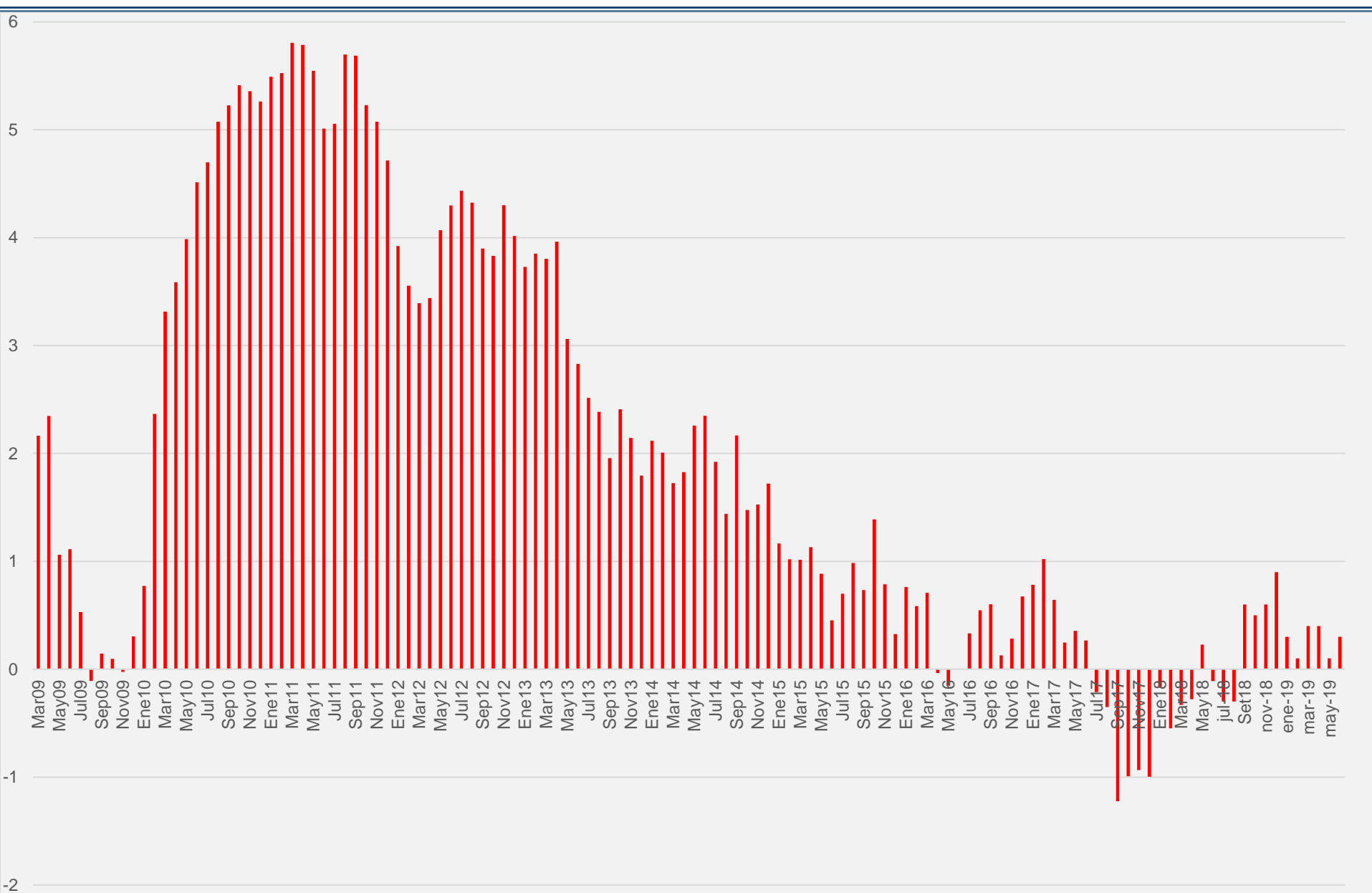
Empleo Perú Urbano (MTPE)

(empresas de 10 y mas trabajadores, cambio % promedio anual)

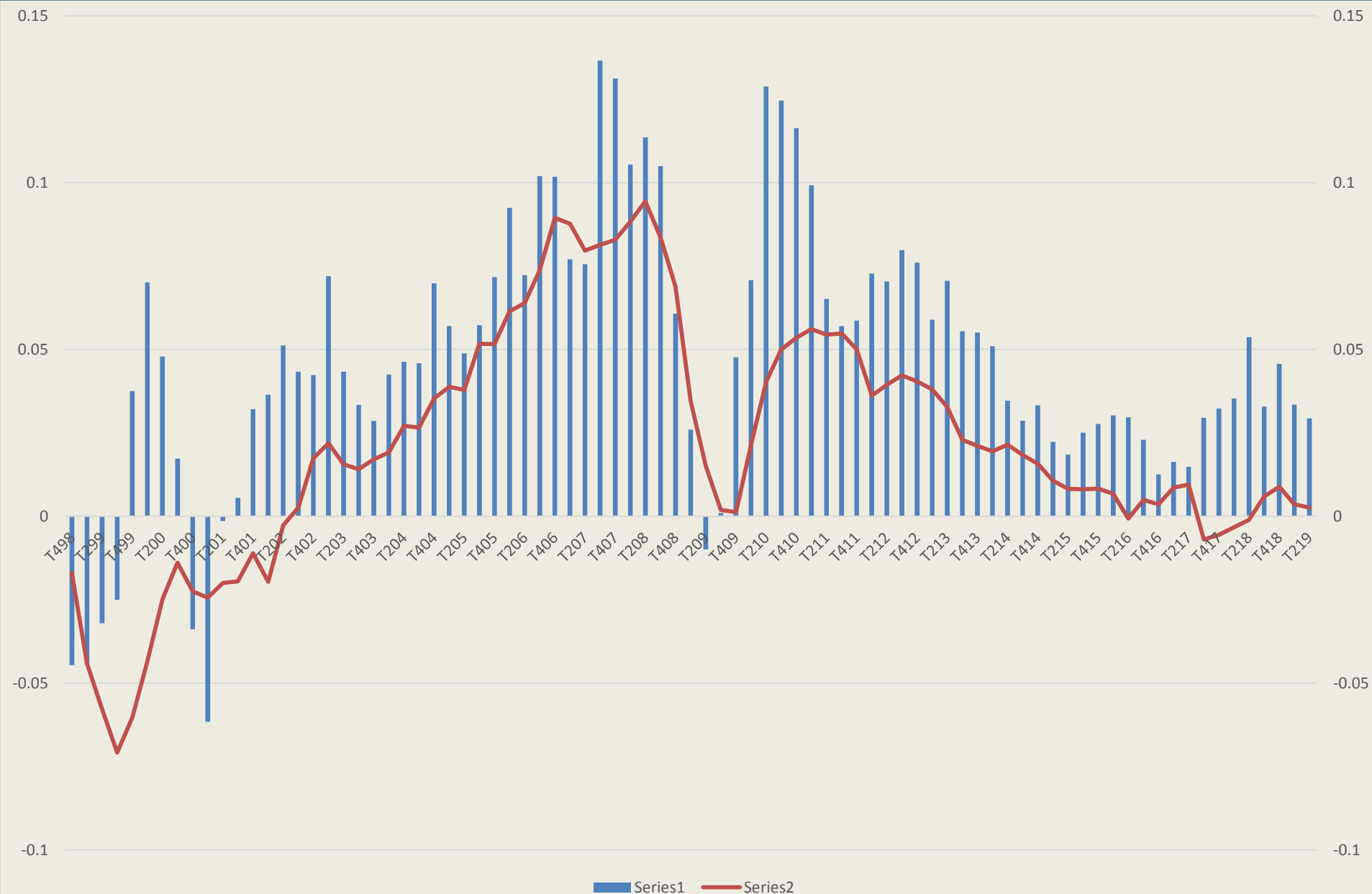


Empleo urbano en empresas con 10 y mas trabajadores (MTPE)

(cambio % últimos 12 meses)

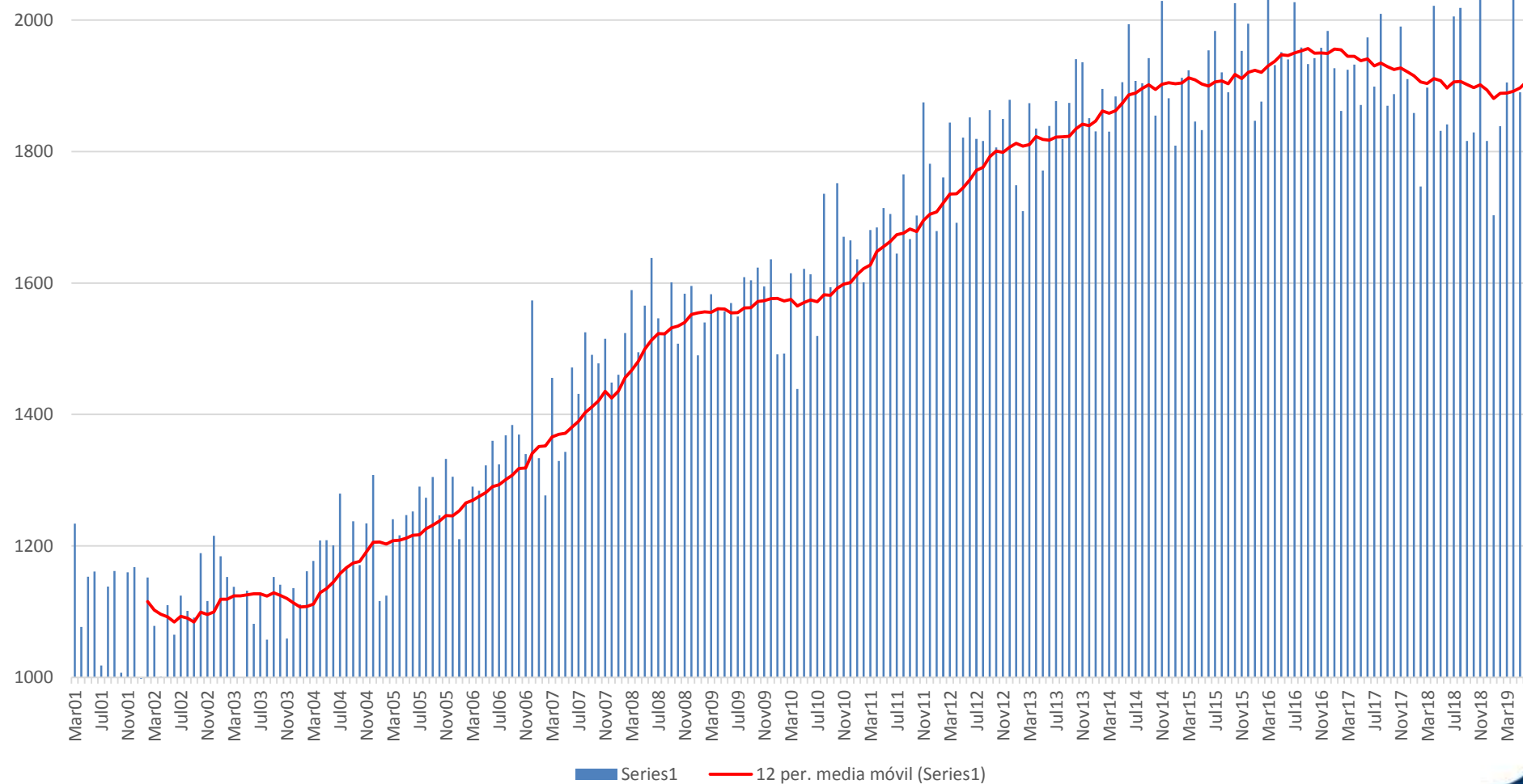


PBI no primario (serie1) y empleo urbano (MTPE) (cambio % mismo trimestre año anterior)

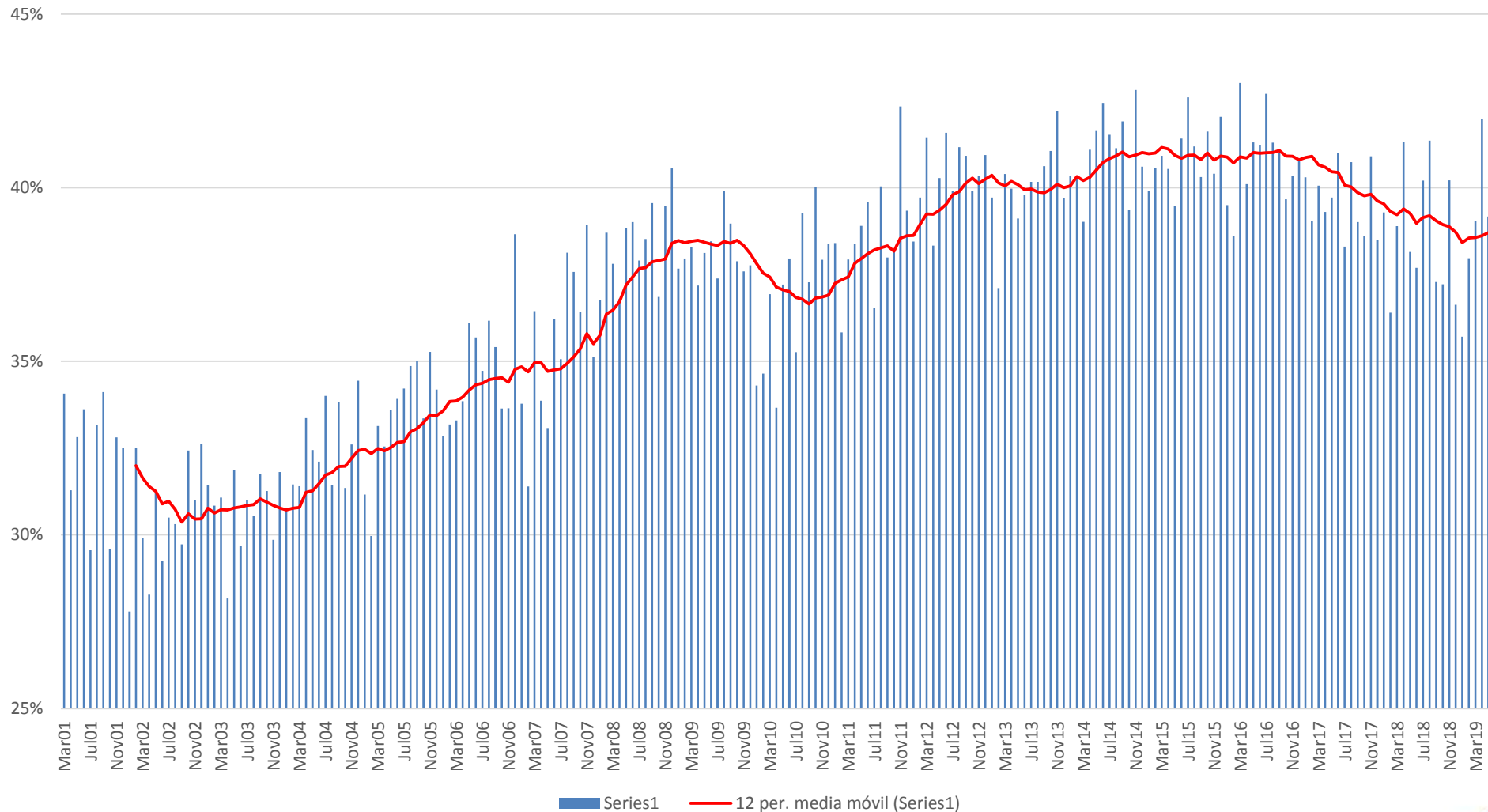


Empleo Lima Metropolitana (INEI)

(empresas de 11 y mas trabajadores, miles de personas)

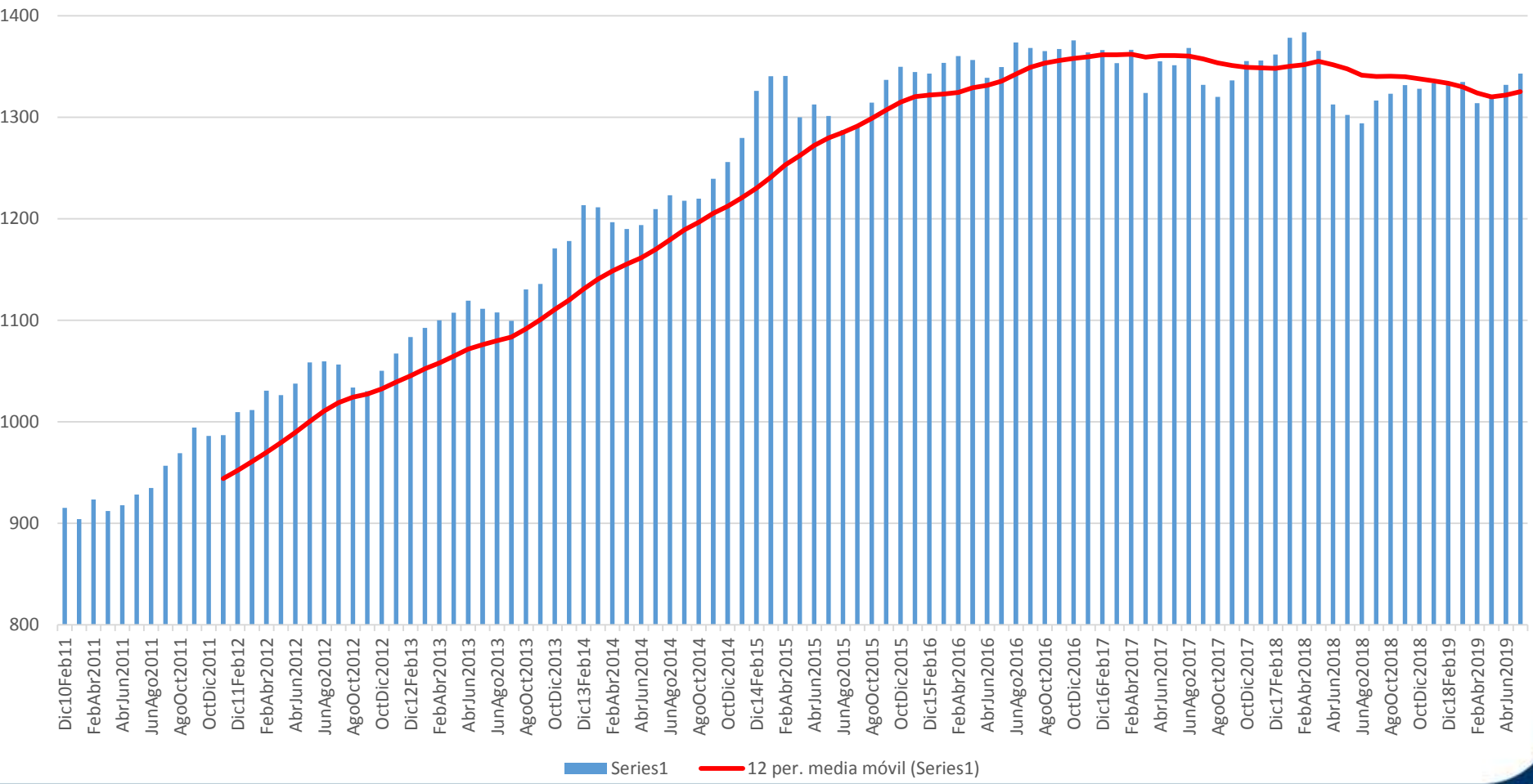


Lima: % del empleo total en empresas con 11 a mas trabajadores (INEI).

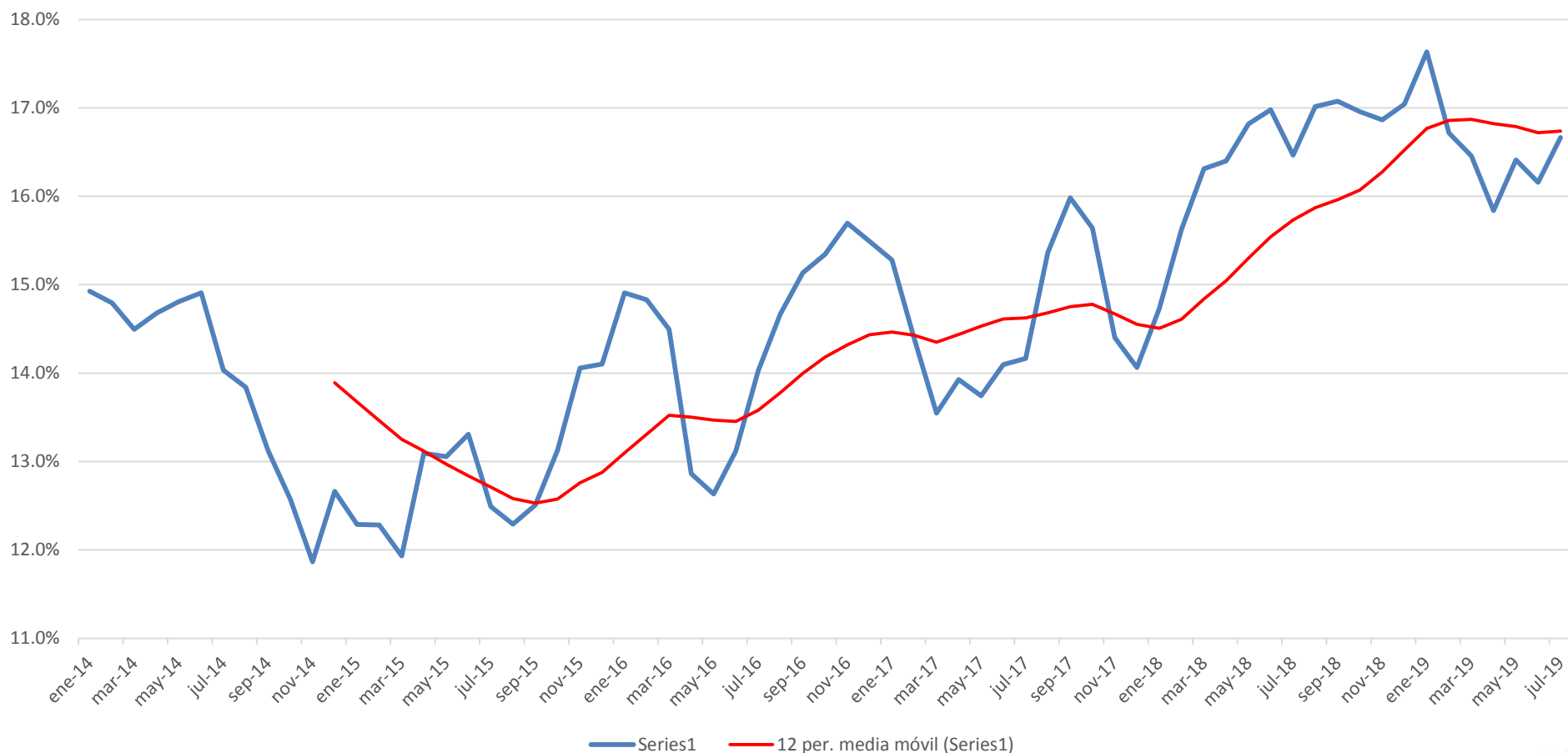


Lima: cae ingreso mensual por trabajo

Ingreso nominal mensual promedio por trabajo en Lima Metropolitana en empresas de 1 a 10 trabajadores



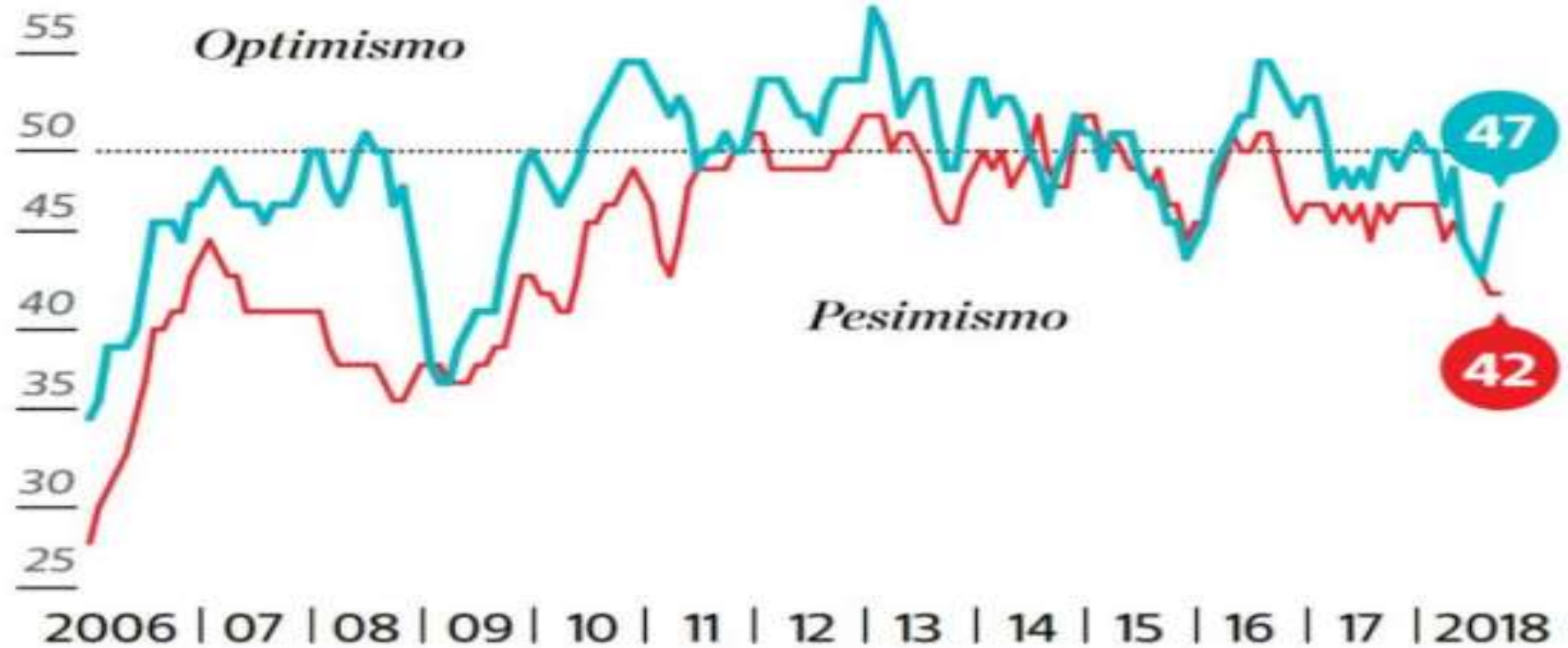
Lima: sube % de ocupados subempleados por horas en las empresas de 1 a 10 trabajadores



Índice de Confianza del Consumidor Lima Metropolitana Apoyo Consultoría 2018.12.

Indicca - Facilidad para encontrar trabajo por NSE (puntos, promedio móvil tres meses)

— NSE AB — NSE CDE



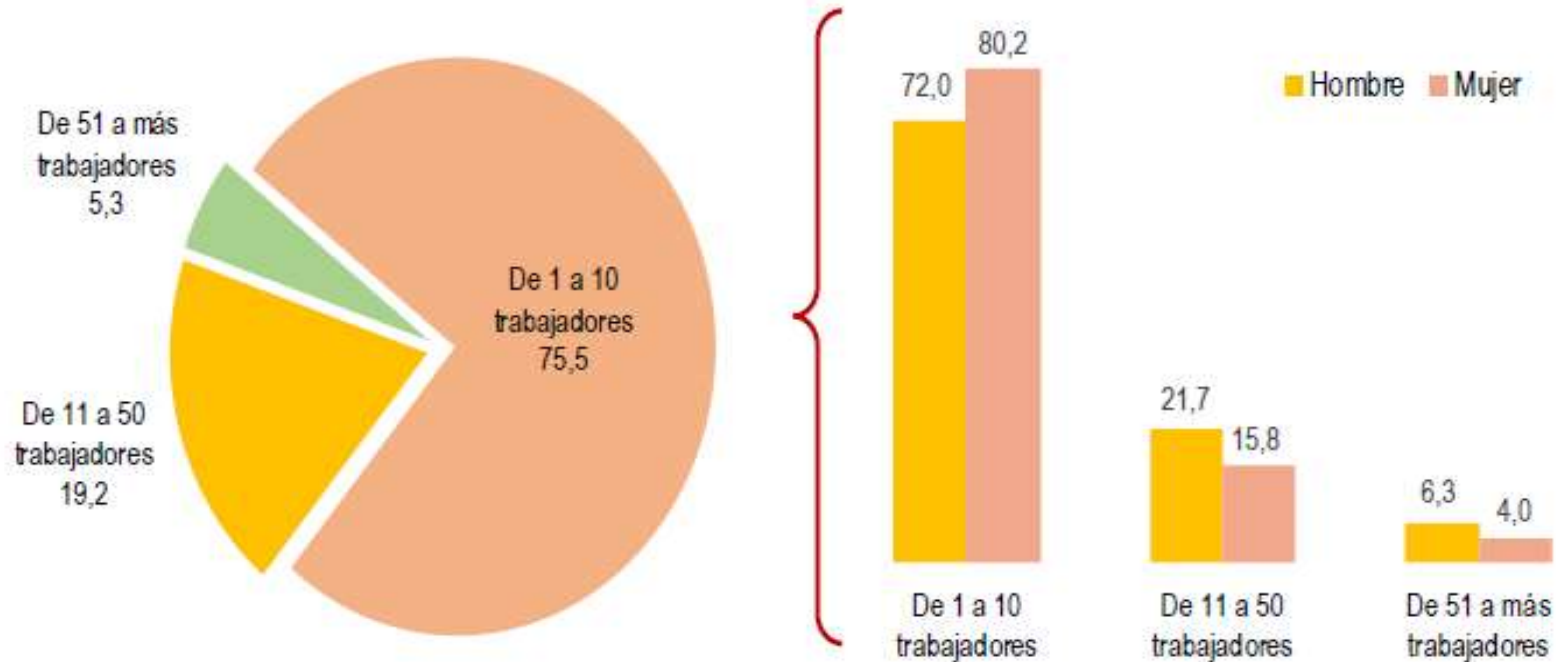
Indicca - Facilidad para encontrar trabajo por NSE



PONTIFICIA
UNIVERSIDAD
CATÓLICA
DEL PERÚ

Inmigración venezolana: ocupación por tamaño de empresa

GRÁFICO N° VI.8
POBLACIÓN VENEZOLANA OCUPADA, SEGÚN TAMAÑO DE EMPRESA, 2018
(Porcentaje)

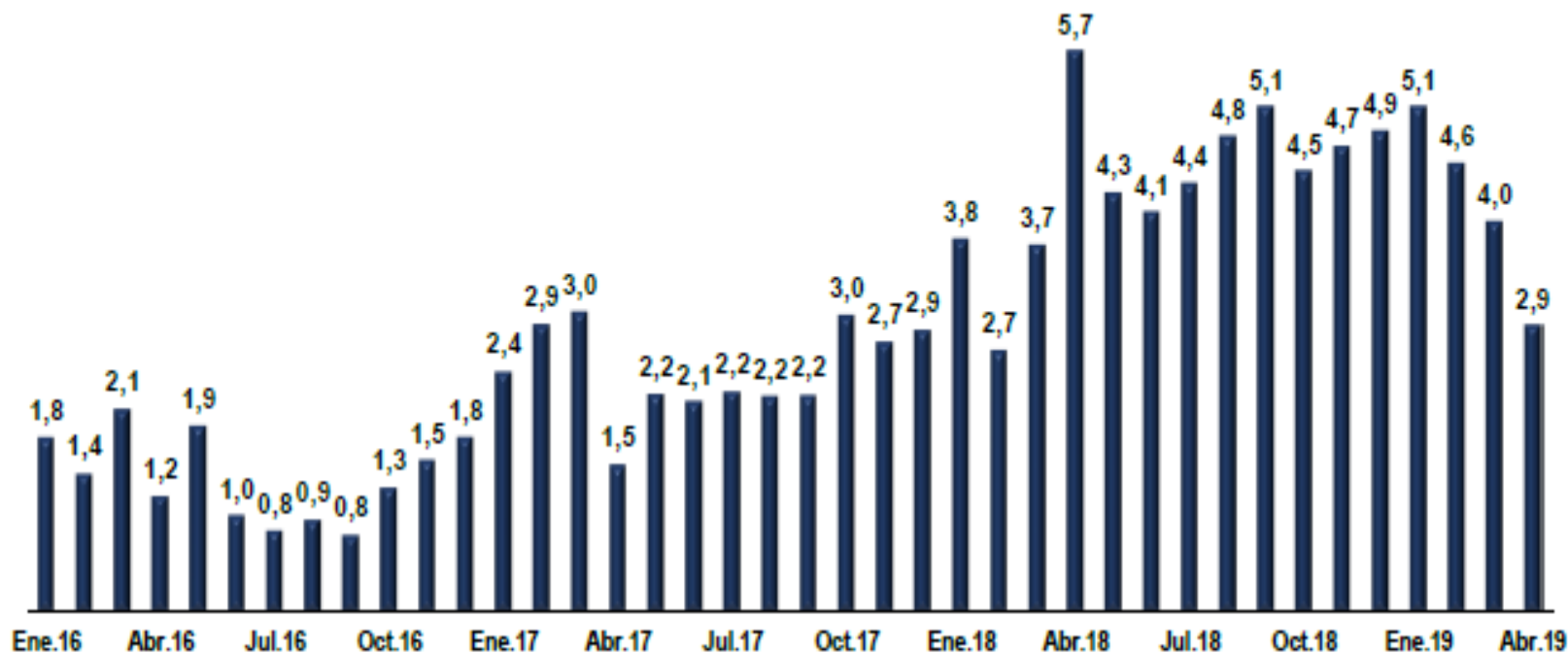


Fuente : INEI - Encuesta Dirigida a la Población Venezolana que Reside en el País - ENPOVE 2018.

Perú: empleo formal según BCRP (RI) y MEF.

Gráfico 31

Puestos de empleo formales privado
(Variación porcentual interanual)



Fuente: Sunat-Planilla electrónica

Contexto Externo y Políticas Monetaria y Fiscal



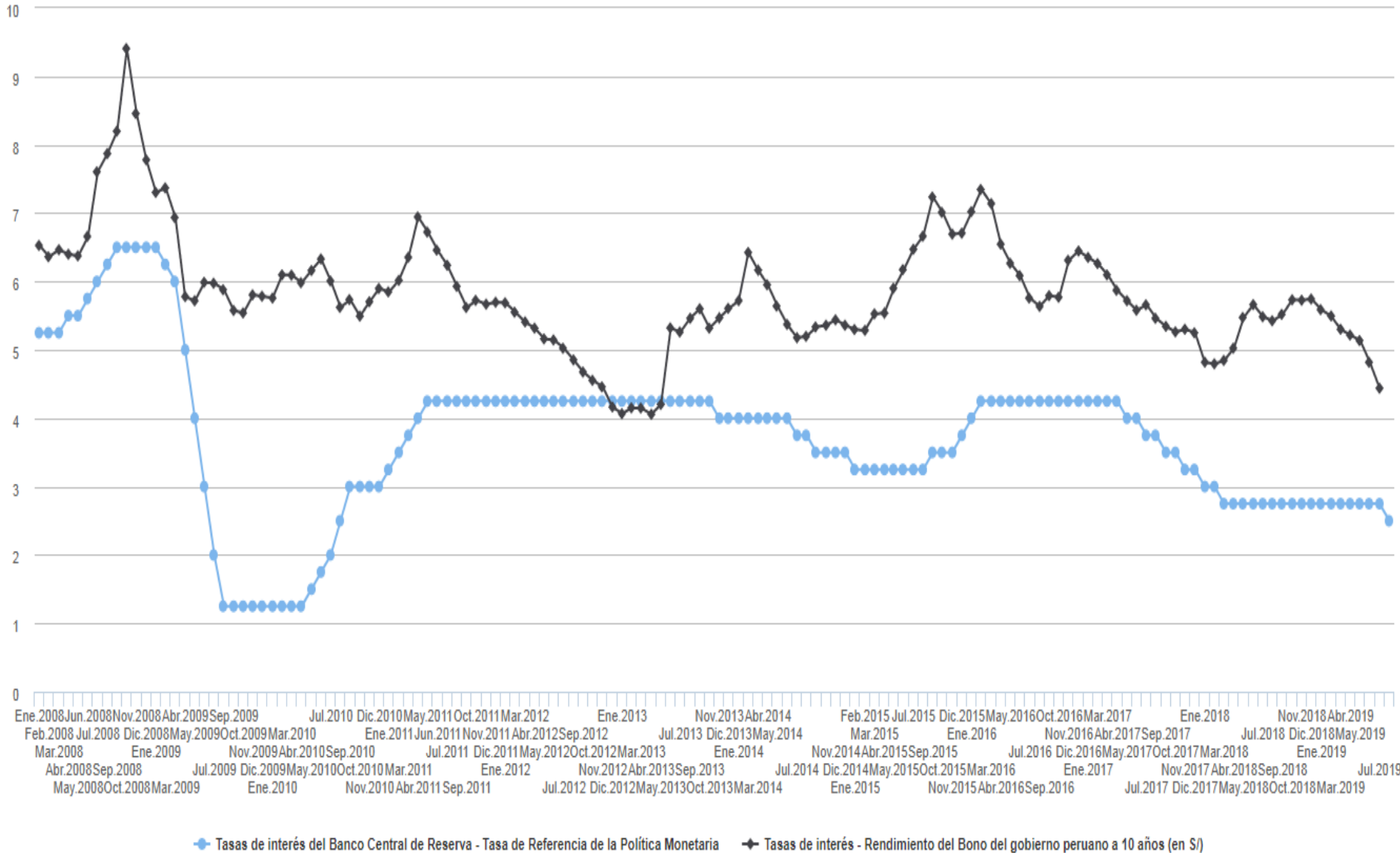
Índice precios exportación, (2008-19).

Indice de precios de exportaciones (BCRP)



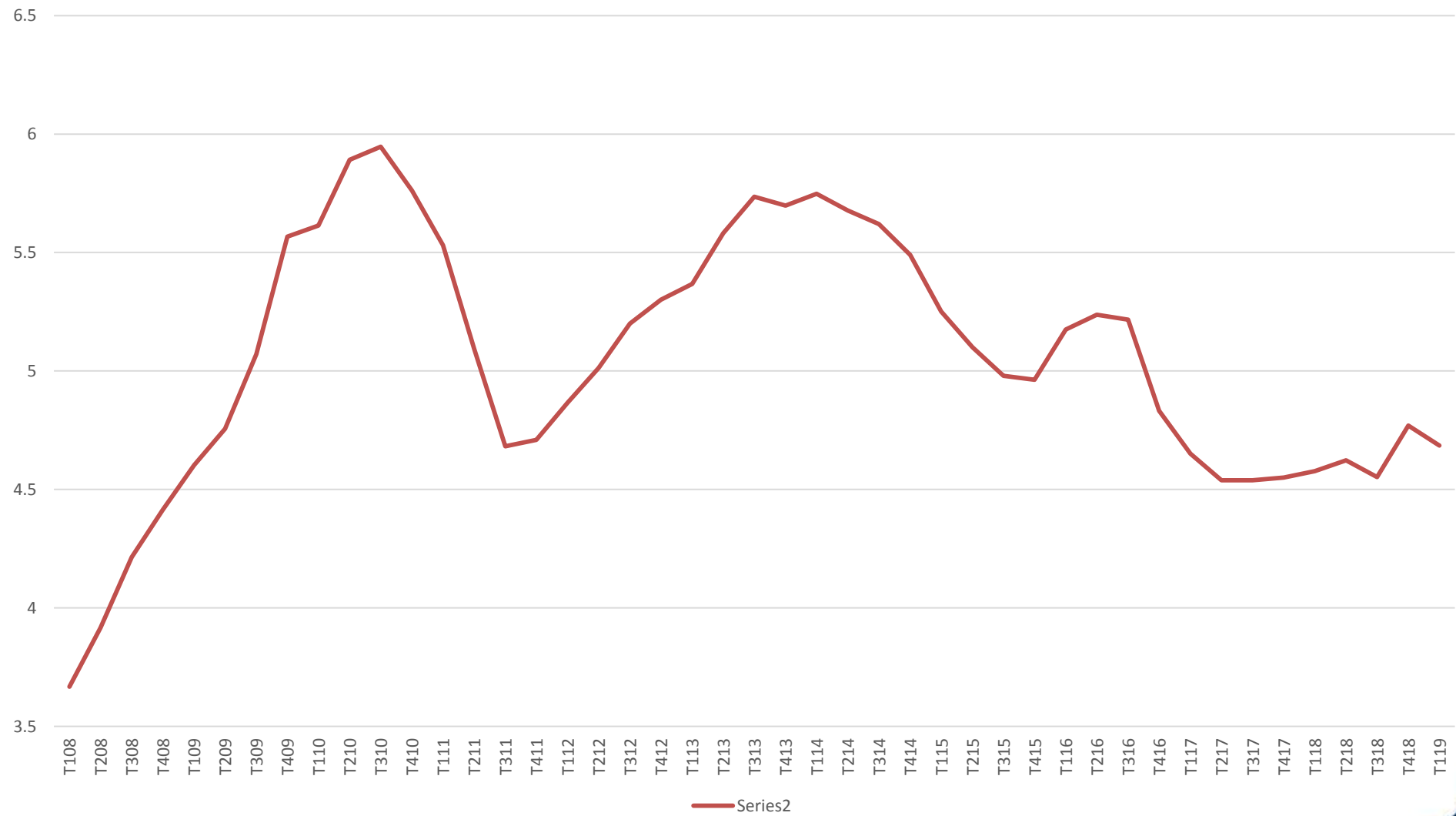
Tasa de interés del BCRP y tasa de interés de los bonos del gobierno en MN a 10 años.

Tasas de interés del Banco Central de Reserva
Ene.2008 - Ago.2019



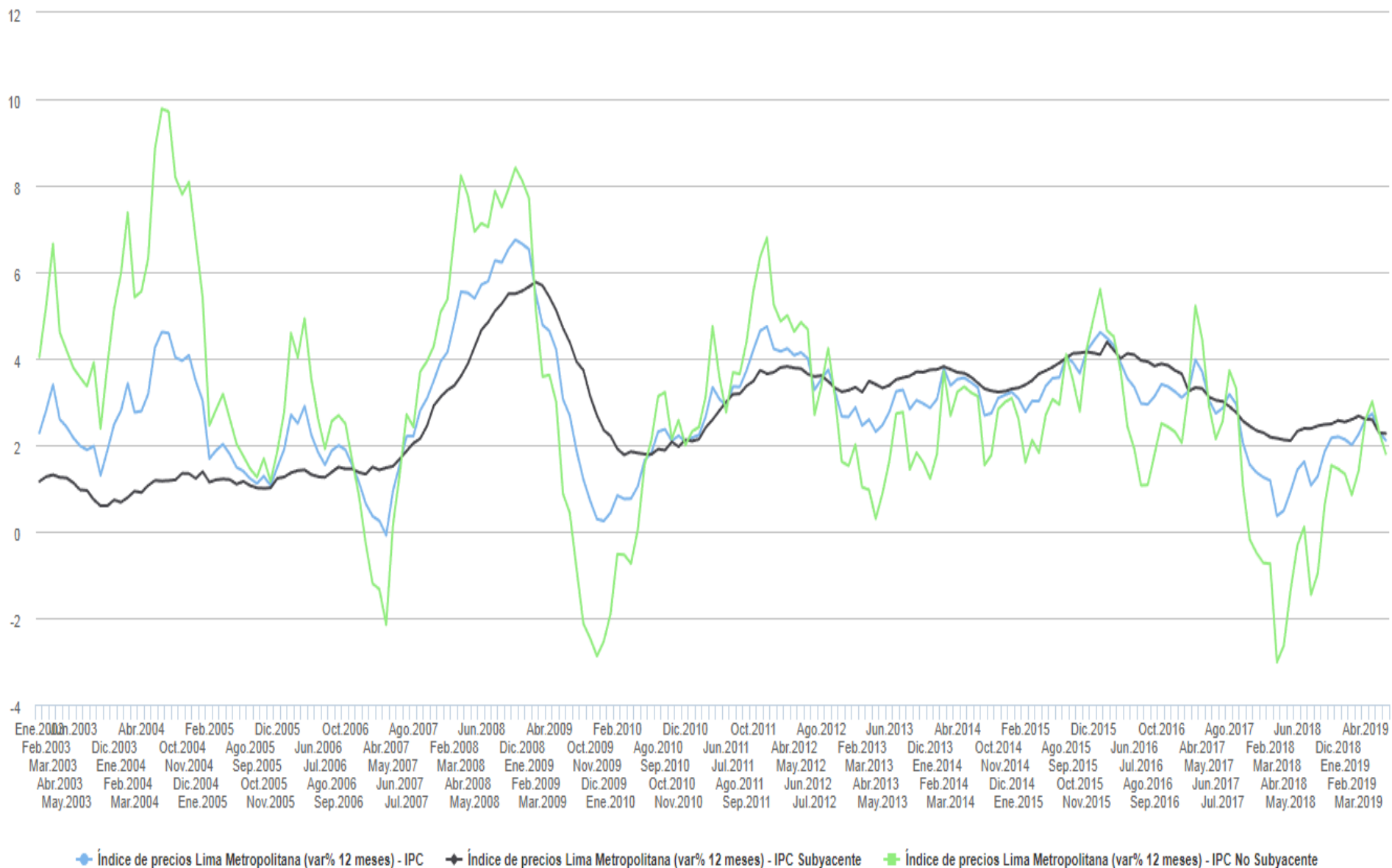
Inversión pública como % del PBI.

(acumulado 4 últimos trimestres)



Perú: inflación últimos 12 meses (2003-19).

Índice de precios Lima Metropolitana (var% 12 meses)
Ene.2003 - Jul.2019



(+) Desde 2015, la creación de empleos formales urbanos es casi nula.

(+) Desde 2017, la fuerza laboral urbana registra un aumento notable debido a la inmigración venezolana (Lima 9%).

(+) Desde 2017, cae el ingreso promedio mensual por trabajo y se eleva el subempleo por horas en las empresas de 1 a 10 trabajadores (Lima).

